

Příloha k účetní závěrce za rok 2021 sestavená ke dni 31. 12. 2021

Příloha k účetní závěrce byla sestavena podle § 39 vyhlášky č. 500/2002 Sb., kterou se provádějí některá ustanovení zákona č. 563/1991 Sb., o účetnictví, ve znění pozdějších předpisů, pro účetní jednotky, které jsou podnikateli účtujícími v soustavě podvojného účetnictví (dále jen vyhláška).

(1)

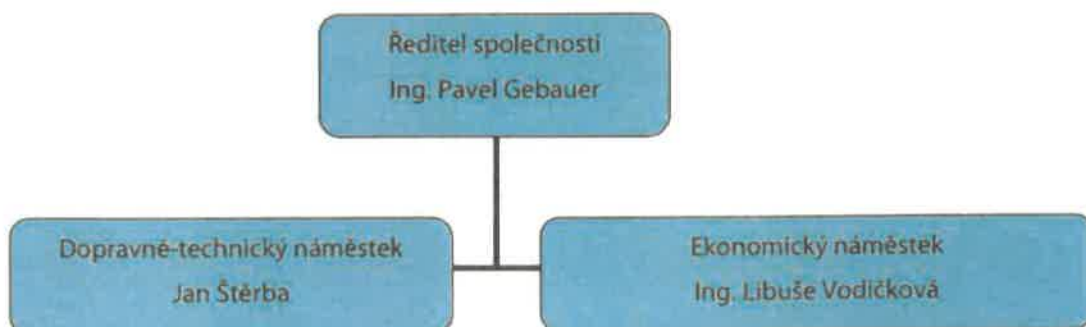
Obecné údaje o účetní jednotce

Obchodní firma: Městský dopravní podnik Opava, a.s.
Sídlo firmy: Bílovecká 1127/98, Kylešovice, 747 06 Opava
IČ: 64610250
Právní forma: Akciová společnost
Předmět podnikání: Opravy motorových vozidel.
Silniční motorová doprava
- osobní provozovaná vozidly určenými pro přepravu více než 9 osob včetně řidiče,
- osobní provozovaná vozidly určenými pro přepravu nejvýše 9 osob včetně řidiče.
Výroba, instalace a opravy elektronických strojů a přístrojů, elektronických a telekomunikačních zařízení.
Klempířství a oprava karoserií.
Provozování dráhy trolejbusové.
Montáž, opravy, revize a zkoušky elektrických zařízení.
Provozování autoškoly.
Výroba, obchod a služby neuvedené v přílohách 1 až 3 živnostenského zákona.
Provozování drážní dopravy na dráze trolejbusové.
Opravy silničních vozidel.
Montáž, opravy, revize a zkoušky plynových zařízení a plnění nádob plyny.
Datum vzniku: 25. 1. 1996

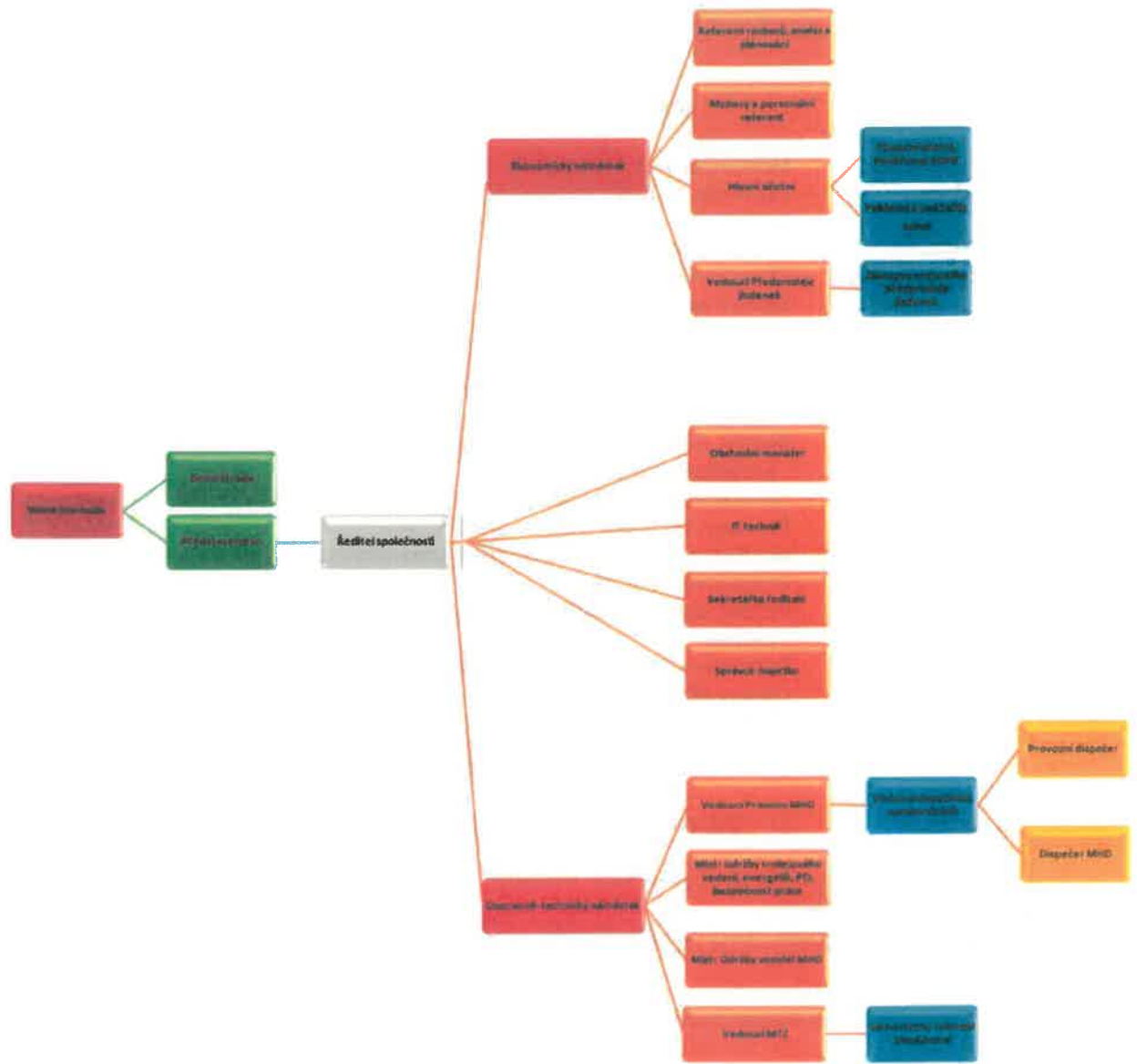
Zapsán v OR: KS v Ostravě, oddíl B, vložka 1234

<i>Osoby, které se podílejí dvaceti a více procenty na základním kapitálu účetní jednotky</i>	<i>Výše vkladu v procentech</i>
Statutární město Opava, Horní náměstí 382/69, 746 01 Opava	100% vlastníků

Organizační struktura vedení podniku:



Organizační schéma společnosti MDPO, a.s.



Složení orgánů společnosti a změny v průběhu roku 2021

Rada statutárního města Opava, která je výkonným orgánem statutárního města Opava, jediného akcionáře společnosti, rozhoduje v působnosti valné hromady.

Představenstvo je statutárním orgánem MDPO, a.s., kterému přísluší obchodní vedení společnosti.

Dozorčí rada je kontrolním orgánem MDPO, a. s. Dozorčí rada dohlíží na výkon působnosti představenstva a na činnost společnosti.

Členové představenstva MDPO, a.s.

Ing. Vladimír Schreier	od 05. 12. 2018 – dosud – členství od 11. 12. 2018 – dosud - funkce	předseda
Kamil Vágner	od 05. 12. 2018 – dosud – členství od 04. 12. 2020 – dosud – funkce od 05. 12. 2018 – 04. 12. 2020	místopředseda člen
Ing. Vladan Šafarčík	od 05. 12. 2018 – dosud	člen
Ing. Antonín Bouda	od 05. 12. 2018 – dosud	člen
Libor Moravec	od 18. 11. 2020 – dosud	člen

Členové dozorčí rady MDPO, a. s.

René Holuša	od 05. 12. 2018 – dosud – členství od 18. 12. 2018 – dosud – funkce	předseda
Ing. Michal Štěpánek	od 05. 12. 2018 – dosud – členství od 18. 12. 2018 – dosud – funkce	místopředseda
MUDr. Miroslav Rafaj	od 05. 12. 2018 – dosud	člen
Tomáš Pchálek	od 05. 12. 2018 – dosud	člen
Ing. Roman Kremser	od 18. 11. 2020 – dosud	člen

Vedení společnosti:

Ing. Pavel Gebauer – ředitel společnosti MDPO, a.s.
Jan Štěrba – dopravně-technický náměstek
Ing. Libuše Vodičková – ekonomická náměstkyně

(2)
Údaje o propojených osobách

Společnost neovládá žádnou osobu.
Vztahy mezi propojenými osobami viz samostatná příloha.

(3)
Údaje o zaměstnancích a odměnách orgánů společnosti

	2019	2020	2021
<i>Průměrný přepočtený stav zaměstnanců</i>	178,08	168,57	164,85
<i>Výše osobních nákladů zaměstnanců v tis. Kč</i>	90 139	90 400	93 074
<i>Z toho:</i>			
<i>Odměny členům statutárních a dozorčích orgánů v tis. Kč</i>	725	726	684

(4)
Údaje o půjčkách, úvěrech a ostatních plněních

<i>Půjčky nebo úvěry poskytnuté jednatelům</i>				
<i>Půjčky, úvěry</i>	<i>Úroková sazba</i>	<i>Účel</i>	<i>splatnost</i>	<i>zajištění</i>
-	-	-	-	-
<i>Ostatní bezplatné plnění orgánům společnosti</i>				
<i>Užívání osobních vozidel</i>	<i>Užívání jiných věcí</i>	<i>Poskytování služeb účetní jednotkou</i>	<i>Platby důchodového pojištění</i>	
-	-	-	-	

(5a)
Informace o použitých účetních metodách a způsobech oceňování

Účetní závěrka byla sestavena při respektování obecných účetních zásad bilanční kontinuity, stálosti metod a opatrnosti při oceňování aktiv a srovnatelnosti vykazovaných údajů tak, aby podávala věrný a poctivý obraz aktiv, závazků a jiných pasiv, výsledku hospodaření a finanční situace účetní jednotky. Účetní závěrka byla sestavena při použití předpokladu nepřetržitosti trvání účetní jednotky.

A. Dlouhodobý majetek

O dlouhodobém nehmotném majetku se účtuje od výše 60 tis. Kč.
O samostatných movitých věcí se účtuje od výše 40 tis. Kč.
Dlouhodobý majetek se oceňuje pořizovacími cenami. Dlouhodobý majetek vytvořený vlastní činností se oceňuje vlastními náklady. Součástí ocenění nejsou úroky, zejména z úvěru.
Pořizovací cena se snižuje o nárok na předpis dotace.

Odpisování se provádí na základě odpisového plánu. Dlouhodobý nehmotný majetek a odpisovaný dlouhodobý hmotný majetek se odpisuje postupně s počátkem od následujícího měsíce po měsíci, v němž došlo k uvedení majetku do užívání. Doba odpisování je odvozena od předpokládané doby využitelnosti. Průběh odpisování je rovnoměrný.

B. Zásoby

Zásoby se oceňují skutečnými pořizovacími cenami s použitím metody FIFO. Účtování pořízení a úbytku zásob se provádí podle způsobu „A“ Postupů.
Součástí pořizovací ceny zásob jsou též náklady související s jejich pořízením, zejména přeprava, provize, clo a pojistné. Součástí ocenění nejsou zejména úroky z úvěrů a půjček poskytnutých na jejich pořízení.

Z vnitropodnikových služeb souvisejících s pořízováním zásob nákupem a se zpracováním zásob se do pořízovací ceny zahrnuje pouze přepravné a vlastní náklady na zpracování materiálu.

Zásoby vytvořené vlastní činností jsou oceněny vlastními náklady na úrovni přímých nákladů podle plánových kalkulací.

C. Pohledávky

Pohledávky se oceňují při vzniku jmenovitou hodnotou, při nabytí za úplatou nebo vkladem pořízovací cenou. Součástí pořízovací ceny jsou přímé náklady s pořízením související, zejména náklady na znalecké ocenění nakupovaných pohledávek, odměny právníkům a provize.

D. Závazky

Závazky se oceňují při vzniku jmenovitou hodnotou, při převzetí pořízovací cenou.

(5b)

Odchytky od použitých účetních metod a způsobu oceňování

Časově se nebudou nadále rozlišovat tržby za časové jízdné z důvodu integrace do systému KODIS.

(5c)

Způsob stanovení opravných položek a opravek k majetku

Opravné položky se vytvářejí pouze k účtům majetku na základě provedené inventarizace v případech, kdy snížení ocenění majetku v účetnictví není trvalého charakteru. Oprávky jsou vytvářeny v souladu s účetními odpisy.

A. Dlouhodobý majetek

Trvalé snížení se účtuje prostřednictvím opravek v návaznosti na aktualizaci odpisového plánu. Přechodné snížení ocenění dlouhodobého nehmotného a hmotného majetku se účtuje pomocí opravných položek. Jde zejména o:

- snížení ceny z titulu předpokládané nižší prodejní ceny, než je ocenění majetku v účetnictví
- dočasně zastavené investice, u nichž není rozhodnuto v jejich pokračování

B. Zásoby

Opravné položky se tvoří v případech, jestliže:

- prodejní cena snížená o náklady spojené s prodejem je nižší, než cena použitá pro jejich ocenění v účetnictví

C. Pohledávky

Opravné položky k pohledávkám jsou tvořeny, jak stanoví zákon č. 593/1992 Sb. o rezervách. Dále je tvořena účetní opravná položka k pohledávkám po splatnosti na základě individuálního posouzení až do celkové výše 100 % hodnoty pohledávky.

Způsob uplatněný při přepočtu údajů v cizích měnách na českou měnu (uplatnění směnných kursů vyhlášených Českou národní bankou jako běžných či stálých kursů s uvedením termínu jejich změn):

Při přepočtu je použit denní kurs ČNB.

(6)

Doplňující informace k rozvaze a výkazu zisku a ztráty

Významné položky nebo skupina položek z rozvahy nebo výkazu zisku a ztráty, jejichž uvedení je podstatné pro analýzu a pro hodnocení finanční a majetkové situace a výsledku hospodaření a tyto informace nevyplývají přímo ani nepřímo z rozvahy a výkazu zisku a ztráty:

tis. Kč

Rozpis samostatných movitých věcí na hlavní skupiny k 31. 12. 2021				
Skupina	022	Pořizovací cena	Oprávký	
Stroje, přístroje a zařízení		19 608	14 381	
Dopravní prostředky		199 486	145 846	
Odbavovací systém		10 788	588	
Celkem		229 882	160 815	
Přírůstky a úbytky významných položek aktiv v roce 2021				
Položka aktiv	Počáteční stav v PC	Přírůstek	Úbytek	Konečný zůstatek v PC
Nehmotný majetek 01	3 383	309	460	3 232
Stavby 021	138 249	20 008	0	158 257
Samostatné movité věci 022	236 929	20 455	27 501	229 883
Pozemky 031	12 441	0	0	12 441
Umělecká díla 032	97	0	0	97
Finanční majetek 06	0	0	0	0
Materiál 112	2 270	15 060	15 174	2 156
Zboží 132	11	44	5	50
Pohledávky (skupina 31)	2 328	41 075	39 953	3 450
Doměrky splatné daně z příjmů za minulá období v roce 2021:				0

tis. Kč

Rozpis samostatných movitých věcí na hlavní skupiny k 31. 12. 2020				
Skupina	022	Pořizovací cena	Oprávký	
Stroje, přístroje a zařízení		21 844	16 059	
Dopravní prostředky		213 806	154 596	
Odbavovací systém		1 279	1 279	
Celkem		236 929	171 934	
Přírůstky a úbytky významných položek aktiv v roce 2020				
Položka aktiv	Počáteční stav v PC	Přírůstek	Úbytek	Konečný zůstatek v PC
Nehmotný majetek 01	4 685	68	1 370	3 383
Stavby 021	136 520	1 761	32	138 249
Samostatné movité věci 022	254 623	853	18 547	236 929
Pozemky 031	12 441	0	0	12 441
Umělecká díla 032	97	0	0	97
Finanční majetek 06	0	0	0	0
Materiál 112	2 110	15 797	15 637	2 270
Zboží 132	16	0	5	11
Pohledávky (skupina 31)	2 221	30 654	30 547	2 328
Doměrky splatné daně z příjmů za minulá období v roce 2020:				0

v tis. Kč

Rozpis odloženého daňového závazku (-) nebo pohledávky (+) k 31. 12. 2021 v tis. Kč				
	2	3	4	5
<i>Položka aktiv</i>	<i>Účetní základna</i>	<i>Daňová základna</i>	<i>Sazba daně z příjmů v %</i>	<i>(sl. 3 – sl. 2) x sl. 4 : 100</i>
Zůstatková cena dlouhod. odpisovaného majetku	172 610	153 713	19	3 590
Zásoby				
Pohledávky				
<i>Položka pasiv</i>	<i>Účetní základna</i>	<i>Daňová základna</i>	<i>Sazba daně z příjmů v %</i>	<i>(sl. 2 – sl. 3) x sl. 4 : 100</i>
Opravné položky			19	
Opr. položka k nedok. Investici				
Nedaňové rezervy				
Neuplatněná daň. Ztráta				
Odpočet 10%				
Výsledná odložená daň (závazek)				3 590

v tis. Kč

Rozpis odloženého daňového závazku (-) nebo pohledávky (+) k 31. 12. 2020 v tis. Kč				
	2	3	4	5
<i>Položka aktiv</i>	<i>Účetní základna</i>	<i>Daňová základna</i>	<i>Sazba daně z příjmů v %</i>	<i>(sl. 3 – sl. 2) x sl. 4 : 100</i>
Zůstatková cena dlouhod. odpisovaného majetku	153 201	124 539	19	5 446
Zásoby				
Pohledávky				
<i>Položka pasiv</i>	<i>Účetní základna</i>	<i>Daňová základna</i>	<i>Sazba daně z příjmů v %</i>	<i>(sl. 2 – sl. 3) x sl. 4 : 100</i>
Opravné položky			19	
Opr. položka k nedok. Investici				
Nedaňové rezervy				
Neuplatněná daň. Ztráta				
Odpočet 10%				
Výsledná odložená daň (závazek)				5 446

V roce 2021 byl Celním úřadem pro Moravskoslezský kraj vyúčtován doměrek daně z plynu za minulá účetní období ve výši 1 963 tis. Kč, který bude vyrovnán v rámci rozdělení HV z ostatních kapitálových fondů společnosti.

v tis. Kč

Historie vzniku a použití ostatních kapitálových fondů		
Zůstatek roku 1998	Dotace na kapitálové dovybavení	25 930
Přírůstek roku 2000	Dotace SMO	17 536
	Dotace MF	7 094
Přírůstek roku 2001	Dotace SMO	12 584
	Dotace MDAS	12 600
Úbytek 2004	Úhrada ztráty 98-2000	-20 607
Přírůstek 2006	Bezúplatný převod	31
Přírůstek 2007	Bezúplatný převod	3 383
Přírůstek 2009	Bezúplatný převod	2 716
Zůstatek 2021		61 267
Úbytek 2022	Částečná úhrada ztráty 2021	-2 830

Rozpis rezerv 2021				
Titul rezervy	Počáteční stav	Tvorba	Zúčtování rezervy	Konečný zůstatek
Rezerva na opravy škod	0	177	0	177

Nejsou nám známy žádná další rizika a ztráty, na které by bylo nutno tvořit rezervu.

Rozpis rezerv 2020				
Titul rezervy	Počáteční stav	Tvorba	Zúčtování rezervy	Konečný zůstatek
Není náplň				

Nejsou nám známy žádná rizika a ztráty, na které by bylo nutno tvořit rezervu.

Nevyčerpaná dovolená za rok 2021 je 897 dnů.

Nevyčerpaná dovolená za rok 2020 je 774 dnů.

Proti společnosti MDPO, a.s. nejsou vedeny žádné soudní spory.

Společnost MDPO, a.s. zahájila v roce 2021 soudní spor proti společnosti M&T Effective Savings s.r.o. z důvodu neuhrazené faktury ve výši 39 tis. Kč za neodstranění závad po ukončení stavebních prací na nové výpravní budově.

Rozpis dlouhodobých úvěrů 2021				
Úvěrující banka/ typ úvěru	Zůstatek jistiny	Splátky v roce 2022	Konečná splatnost	Úroková sazba
Není náplň				

Popis zajištění úvěrů: - není náplň

Rozpis dlouhodobých úvěrů 2020				
Úvěrující banka/ typ úvěru	Zůstatek jistiny	Splátky v roce 2021	Konečná splatnost	Úroková sazba
Není náplň				

Popis zajištění úvěrů: - není náplň

v tis. Kč

Přijaté dotace na investiční a provozní účely v roce 2021				
<i>Poskytovatel dotace</i>	<i>Typ dotace</i>	<i>Výše dotace</i>	<i>Vyúčtování dotace v roce</i>	<i>Definitivní přiznání dotace</i>
Statutární město Opava	Smlouva o veřejných službách	93 206	2021	2021-2022
Statutární město Opava	Kompenzace ztráty na tržbách	3 640	2021	2022
Statutární město Opava	Senior TAXI	154	2021	2022
Ministerstvo dopravy	Kompenzace jízdného	194	2021	2021-2022
MPMR – projekt „Trolejbusy ITI - II“, CZ.06.1.37/0.0./0.0./16_045/0009793	IROP: výzva č. 89	48 913	2021	2021

Na základě rozhodnutí MFCR byl v roce 2021 proveden odvod do státního rozpočtu za porušení rozpočtové kázně ve výši 1 393 tis. Kč v souvislosti dotačním projektem „Rekonstrukce objektu vozovny MDPO, a.s.“ CZ.1.10/1.3.00/14.01817 z roku 2015.

v tis. Kč

Přijaté dotace na investiční a provozní účely v roce 2020				
<i>Poskytovatel dotace</i>	<i>Typ dotace</i>	<i>Výše dotace</i>	<i>Vyúčtování dotace v roce</i>	<i>Definitivní přiznání dotace</i>
Statutární město Opava	Smlouva o veřejných službách	92 492	2020	2020-21
Statutární město Opava	Covid-neodभावování	5 453	2020	2021
Statutární město Opava	Covid-dezinfekce	187	2020	2020
Statutární město Opava	Senior TAXI	94	2020	2021
Ministerstvo dopravy	Covid BUS	764	2020	2020
Evropský fond pro regionální Rozvoj-projekt „Pořízení Odbavovacího a Informačního Systému cestujících MHD“ č. projektu CZ.1.10/1.3.00/06.01136	Investiční	3 409	2020	2020
	Neinvestiční	98	2020	2020

v tis. Kč

Opravné položky k pohledávkám ke dni 31. 12. 2021				
<i>Titul opravné položky</i>	<i>Tvorba ve výši v roce 2021</i>	<i>Zrušení v roce 2021</i>	<i>Zúčtování</i>	<i>Konečný zůstatek</i>
Zákonná opravná pol.	-	-	-	-
Účetní opravná pol.	-	-	-	-

v tis. Kč

Opravné položky k pohledávkám ke dni 31. 12. 2020				
<i>Titul opravné položky</i>	<i>Tvorba ve výši v roce 2020</i>	<i>Zrušení v roce 2020</i>	<i>Zúčtování</i>	<i>Konečný zůstatek</i>
Zákonná opravná pol.	-	-	7	0
Účetní opravná pol.	-	-	-	-

(7)
Informace týkající se majetku a závazků

v tis. Kč

Pohledávky a závazky k 31. 12. 2021					
Účtová skupina	Po splatnosti	Z toho po splatnosti			Se splatností >5 let
		30-180 dnů	181-365 dnů	> 365 dnů	
31	88	39	16	-	-
32	10	-	-	-	-

* jen závazky

Společnost neviduje žádné závazky splatné vůči ZP, OSSZ a správci daně po splatnosti.

v tis. Kč

Pohledávky a závazky k 31. 12. 2020					
Účtová skupina	Po splatnosti	Z toho po splatnosti			Se splatností >5 let
		30-180 dnů	181-365 dnů	> 365 dnů	
31	33	24	9	-	-
32	-	-	-	-	-

* jen závazky

Společnost neviduje žádné závazky splatné vůči ZP, OSSZ a správci daně po splatnosti.

v tis. Kč

Pořízení dlouhodobého hmotného majetku formou finančního leasingu - 2021			
Celkový objem leasingových smluv	Uhrazené splátky k 31. 12. 2021	Rozpis budoucích plateb	
		V roce 2022	V dalších letech
-	-	-	-

v tis. Kč

Pořízení dlouhodobého hmotného majetku formou finančního leasingu - 2020			
Celkový objem leasingových smluv	Uhrazené splátky k 31. 12. 2020	Rozpis budoucích plateb	
		V roce 2021	V dalších letech
-	-	-	-

v tis. Kč

Rozpis majetku používaného na základě nájemní smlouvy a majetku pronajímaného				
Majetek		Roční výše nájmu 2021	Roční výše nájmu 2020	Roční výše nájmu 2019
Najatý	Pronajímaný			
SMO	x	166	164	188
Ostatní nájmy	x	141	125	149

Rozpis majetku, který je zatížen zástavním právem nebo věcným břemenem s uvedením povahy a formy tohoto zajištění:

Jsou zřízena věcná břemena - průchodu a průjezdu na jiné pozemky.

Rozpis nemovitostí, o nichž bylo na přelomu roku účtováno na základě doručení návrhu na vklad katastrálnímu úřadu a jejichž vlastnictví je podmíněné nabytím právních účinků vkladu do katastru nemovitostí: není náplň

(8)
Náklady a výnosy provozního výsledku hospodaření.

Výkaz zisku a ztráty byl sestaven v druhovém členění, v plném rozsahu.

(9)
Informace o akcích, dluhopisech a podobných cenných papírech

v tis. Kč

<i>Druh akcie/podílu</i>	<i>akcie a podíly</i>	
	<i>Počet v ks</i>	<i>Jmenovitá hodnota</i>
Akcie na jméno	1	4 955
Kmenová akcie na jméno	1	76 145
Kmenová akcie na jméno	1	56 736
Kmenová akcie na jméno	1	31 883

Informace o vyměnitelných dluhopisech nebo podobných cenných papírech nebo právech s vyznačením jejich počtu a rozsahu práv, které zakládají: není náplň
Významné položky zvýšení nebo snížení u jednotlivých složek vlastního kapitálu účetní jednotky, pokud nevyplývají přímo z přehledu o změnách vlastního kapitálu: není náplň
V případě přeměny struktury vlastního kapitálu po přeměně: není náplň

(10)
Informace o transakcích, které účetní jednotka uzavřela se spřízněnou stranou
 Viz Zpráva o vztazích mezi propojenými osobami za rok 2021.

(11)
Informace o celkových nákladech na odměny statutárnímu auditorovi nebo auditorské společnosti

v tis. Kč

	2021	2020	2019
Povinný audit účetní závěrky	90	90	90

(12)
Informace o tržbách

Tržby rok 2021	v tis. Kč	rozdělení dle zeměpisného umístění trhů	
		tuzemsko	EU
SLUŽBY	42 962	42 962	
- MHD bez komp.	36 039	36 039	
- reklama	1 618	1 618	
- lakování	208	208	
- ostatní služby	5 097	5 097	
PRODEJ MATERIÁLU	9 337	9 337	
OSTATNÍ TRŽBY	99 585	99 585	
- dotace SMO	97 000	97 000	
- přijaté úroky	290	290	
- náhrady škod	1 291	1 291	
- smluvní pokuty	175	175	
- prodej DHM	414	414	
- ostatní tržby	415	415	
TRŽBY CELKEM	151 884	151 884	

Tržby rok 2020	v tis. Kč	rozdělení dle zeměpisného umístění trhů	
		tuzemsko	EU
SLUŽBY	40 684	40 684	
- MHD	35 099	35 099	
- reklama	1 508	1 508	
- lakování	171	171	
- ostatní služby	3 906	3 906	
PRODEJ MATERIÁLU	2 326	2 326	
OSTATNÍ TRŽBY	101 608	101 608	
- dotace	98 984	98 984	
- přijaté úroky	1 160	1 160	
- náhrady škod	396	396	
- smluvní pokuty	157	157	
- prodej DHM	80	80	
- ostatní tržby	831	831	
TRŽBY CELKEM	144 618	144 618	

(13)

Srovnatelnost informací uvedených v rozvaze, výkazu zisku a ztráty a přehledu o změnách vlastního kapitálu

Úprava za minulé účetní období na srovnatelné údaje běžného období: není náplň

(14)

Významná nejistota v předpokladu nepřetržitého trvání

Účetní jednotka použila účetní metody způsobem, který předpokládá nepřetržité pokračování v činnosti.

(15)

Významné události po datu účetní závěrky

Dotační investice

V prosinci 2021 bylo pořízeno 5 ks nových CNG autobusů v celkové pořizovací ceně 36 602 tis. Kč včetně DPH. Úhrada byla provedena v lednu 2022 přičemž dotace na výše uvedené vozy ve výši 25 428 tis. Kč byla připsána na účet společnosti v březnu 2022.

Navyšování cen energií

Provoz MDPO mohou značně ovlivnit nejisté dodávky zemního plynu potřebné pro provoz autobusů, proto bylo rozhodnuto o ponechání 8 kusů naftových vozů pro případy krizového provozu MHD.

Optimalizace dopravy a navyšování cen jízdného

Příspěvek ke snížení finančních ztrát by měla jak optimalizace provozu trolejbusů, tak také úpravy tarifu platné od 1. března 2022. Předpokládaný finanční přínos optimalizace je 4 mil. Kč, úpravy tarifu 6 mil. Kč.

(16)

Doplňující informace k přehledu o peněžních tocích

Zásada pro určování obsahu peněžních prostředků a peněžních ekvivalentů:


Za peněžní prostředky se považují peníze v hotovosti včetně cenin, peněžní prostředky na účtu a peníze na cestě.

Za peněžní ekvivalenty se považují termínované vklady a depozitní směnky s nejvýše tříměsíční výpovědní lhůtou a likvidní cenné papíry k obchodování na veřejném trhu.

Změna uplatňované zásady pro určování obsahu peněžních prostředků a peněžních ekvivalentů, změny v modelu, konstrukci a obsahové náplni ukazatelů oproti předchozímu účetnímu období včetně pravděpodobných účinků: není náplň

Případné kompenzace v peněžních tocích z provozní, investiční nebo finanční činnosti: není náplň

Peněžní toky související s vyplacenými kapitalizovanými úroky, pokud nebyly zahrnuty a vykázány jako samostatná položka investiční činnosti: není náplň

Sestaveno dne: 22.4.2022	Podpis statutárního orgánu:  Předseda představenstva
---------------------------------	----------------------------------------------------------------------------------------------------------------------------------------------