

MMOPP009Q01

KUPNÍ SMLOUVA

uzavřená dle § 588 a následujících občanského zákoníku

Článek I.

Smluvní strany

Jméno a příjmení:

Datum narození:

Bytem:

a

Jméno a příjmení:

Datum narození:

Bytem:

a

Jméno a příjmení:

Datum narození:

Bytem:

a

Jméno a příjmení:

Datum narození:

Bytem:

a

Jméno a příjmení:

Datum narození:

Bytem:

a

Jméno a příjmení:

Datum narození:

Bytem:

a

Organizace:

IČ:

se sídlem:

zastoupena:

Rozvoj, stavební bytové družstvo

00053104

U Cukrovaru 1282/9, 747 05 Opava 5

Radovanem Peterkou, předsedou družstva

Irenou Surovkovou, místopředsedou představenstva družstva

**zapsána v obchodním rejstříku, vedeném Krajským soudem v Ostravě,
oddíl DrXXII, vložka 148**

dále jen „prodávající“

Kupující: **Statutární město Opava**
Sídlo: **Horní náměstí 69, 746 26 Opava**
IČ: **00300535**
DIČ: **CZ00300535**
Číslo účtu: **27-1842619349/0800**
Bankovní spojení: **Česká spořitelna, a.s., pobočka Opava**
Zastoupen: **prof. PhDr. Zdeňkem Jiráskem, CSc. , primátorem**

dále jen „kupující“

Článek II.

Prodávající jsou spoluvlastníky pozemku parc. č. st. 2377, zastavěná plocha a nádvoří, zapsaného v katastru nemovitostí u Katastrálního úřadu pro Moravskoslezský kraj, Katastrální pracoviště Opava na LV č. 2489 vedeném pro katastrální území Kateřinky u Opavy, obec Opava, okres Opava, přičemž velikosti spoluvlastnických podílů činí:

- Rozvoj, stavební bytové družstvo je vlastníkem podílu o velikosti 24128/28076 pozemku parc. č. st. 2377, zastavěná plocha a nádvoří, katastrální území Kateřinky u Opavy.

Geometrickým plánem pro rozdělení pozemku č. 2707-5147/2011 ze dne 12.10. 2011, zhotoveným společností Geopa s.r.o. a potvrzeným Katastrálním úřadem pro Moravskoslezský kraj, Katastrální pracoviště Opava dne 18. 10. 2011 pod poř. č. 1749/2011, byla z pozemku parc. č. st.2377 oddělena část pozemku označená novým parc. č. 3281 o výměře 12 m² v katastrálním území Kateřinky u Opavy, dále jen „předmětný pozemek“.

Uvedený geometrický plán tvoří přílohu a nedílnou součást této smlouvy.

Článek III.

Prodávající prodávají touto smlouvou kupujícímu pozemek parc. č. 3281, ostatní plocha o výměře 12 m² v katastrálním území Kateřinky u Opavy za cenu dle znaleckého posudku č. 1694-035/12 ze dne 24.2.2012, zhotoveným znalcem Ing. Jitkou Ševčíkovou, která činí celkem 11.020,00 Kč, slovy: „jedenácttisícdvacetkorunčeských“.

Celková kupní cena bude rozdělena podle spoluvlastnických podílů následovně:



7. Rozvoji, stavebnímu bytovému družstvu bude uhrazena částka 9.470,-Kč.

Kupní cena bude uhrazena do 30 dnů ode dne, kdy bude kupujícímu doručena tato smlouva s doložkou vyznačenou katastrálním úřadem o vkladu vlastnického práva příslušným k předmětnému pozemku ve prospěch kupujícího, a to bezhotovostním převodem na bankovní účty prodávajících, jejichž čísla sdělí prodávající kupujícímu písemnou formou při podpisu této smlouvy.

Kupující předmětný pozemek za tuto cenu kupuje a přejímá jej do svého vlastnictví.

Článek IV.

Kupující nabude vlastnické právo k předmětnému pozemku ke dni právních účinků rozhodnutí Katastrálního úřadu pro Moravskoslezský kraj, Katastrální pracoviště Opava o povolení vkladu vlastnického práva do katastru nemovitostí.

Článek V.

Prodávající prohlašují, že předmětný pozemek není zatížen zástavním právem, věcným břemenem ani jiným právem třetí osoby.

Článek VI.

Správní poplatek spojený s podáním návrhu na vklad vlastnického práva dle této smlouvy do katastru nemovitostí uhradí kupující a daň z převodu nemovitostí dle této smlouvy uhradí prodávající.

Článek VII.

Tato smlouva je vyhotovena ve 16 stejnopisech. Čtrnáct vyhotovení bude přiloženo k návrhu na vklad vlastnického práva do katastru nemovitostí, po jednom vyhotovení obdrží každá ze smluvních stran.

Smluvní strany tímto výslovně souhlasí s tím, že tato smlouva může být bez jakéhokoliv omezení zveřejněna na oficiálních internetových stránkách Statutárního města Opavy (www.opava-city.cz).

Souhlas se zveřejněním se týká i případných osobních údajů uvedených v této smlouvě, kdy je tento odstavec smluvními stranami brán jako souhlas se zpracováním osobních údajů ve smyslu zákona č. 101/2000 Sb. o ochraně osobních údajů a o změně některých zákonů, ve znění pozdějších předpisů, a tedy Statutární město Opava má mimo jiné právo uchovávat a zveřejňovat osobní údaje v této smlouvě obsažené.

Uzavření této smlouvy bylo schváleno Zastupitelstvem Statutárního města Opavy dne, č. usnesení ZM 12, odst. .., písm. ...).

Tato smlouva byla uzavřena svobodně a vážně, nikoli v tísní či za nápadně nevýhodných podmínek a veškerá její ustanovení jsou určitá a smluvním stranám srozumitelná, což smluvní strany stvrzují svými podpisy.

V Opavě dne

V Opavě dne

Prodávající:

Za kupujícího:

prof. PhDr. Zdeněk Jirásek, CSc.
primátor

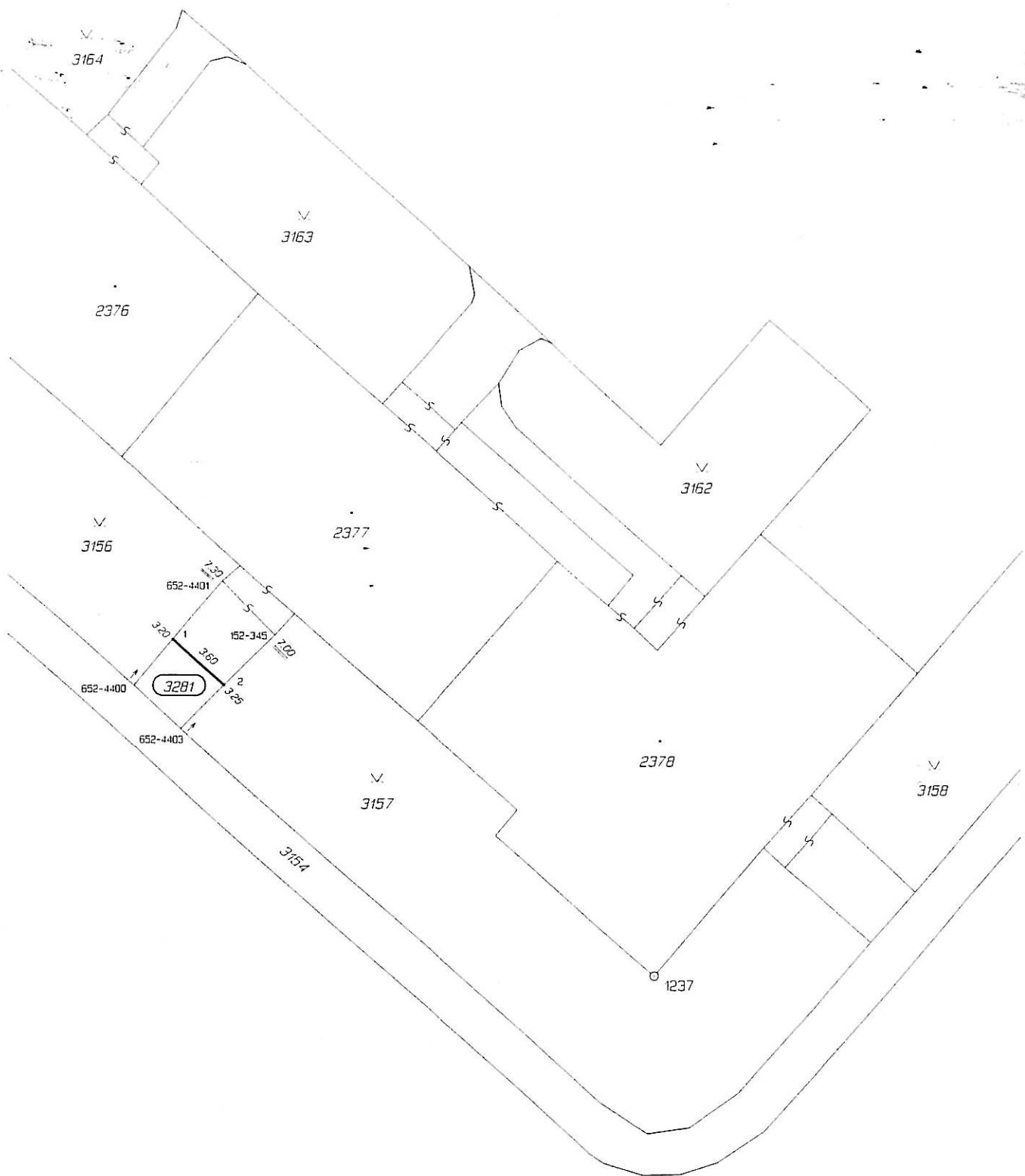
Radovan Peterka
předseda družstva Rozvoj

Irena Surovková
místopředseda představenstva
družstva Rozvoj

VÝKAZ DOSAVADNÍHO A NOVÉHO STAVU ÚDAJŮ KATASTRU NEMOVITOSTÍ															
Dosavadní stav				Nový stav											
Označení pozemku parcelním číslem	Výměra parcely		Druh pozemku	Označení pozemku parcelním číslem	Výměra parcely		Druh pozemku	Typ stavby	Způsob určení výměr	Porovnání se stavem evidence právních vztahu					
	ha	m ²	Způsob využití		ha	m ²	Způsob využití	Způsob využití		Díl přechází z pozemku označeného v		Číslo listu vlastnictví	Výměra dílu		Označení dílu
									katastru nemovitosti	dřívější poz. evidence			ha	m ²	
st. 2377	3	28	zast. pl.	st. 2377	3	16	zast. pl.	č.p. 1510 byt. dům	2						
				3281		12	ost. pl. ost. kom.			2	st. 2377	2489		12	
	3	28			3	28									

Dělit nebo scelovat pozemky lze jen na základě územního rozhodnutí, pokud podmínky pro ně nejsou stanoveny jiným rozhodnutím nebo opatřením

<h2>GEOMETRICKÝ PLÁN</h2> <p>pro rozdělení pozemku</p>	Náležitosti a přesnosti odpovídá právním předpisům 		Katastrální úřad, katastrální pracoviště souhlasí s číslováním parcel 	
	Zhotovil: geoPa s.r.o. Horní náměstí 55 746 01 OPAVA IČ 60322179	Geometrický plán ověřil úředně oprávněný zeměměřický inženýr: Ing. Rudolf Taptuch		Souhlas katastrálního úřadu, katastrálního pracoviště potvrdil: Ing. Roman TUROWSKI, Ph.D.
Číslo plánu: 2707 - 5147 / 2011 Okres: Opava Obec: Opava Kat. území: Kateřinky u Opavy Mapový list: DKM Kód způsobu určení výměr je určen podle § 77 odst. 2 vyhlášky č. 26/2007 Sb.	Dne 12. 10. 2011	Číslo 381 / 2011	Dne 18 - 10 - 2011	Číslo 1749 / 2011
Dosavadním vlastníkům pozemků byla poskytnuta možnost seznámit se v terénu s průběhem navrhovaných nových hranic, které byly označeny předepsaným způsobem: obrubníkem	Úředně oprávněný zeměměřický inženýr odpovídá za odbornou úroveň geometrického plánu, za dosažení předepsané přesnosti a za správnost a úplnost náležitostí podle právních předpisů.		Jeden vpravo geometrického plánu a předepsané přílohy jsou uloženy u katastrálního úřadu, katastrálního pracoviště	



Seznam souřadnic (S-JTSK)

Číslo bodu	Souřadnice pro zápis do KN		Kód kv.	Poznámka
	Y	X		
152-345	496419.21	1086939.38	3	obrubník
652-4400	496426.80	1086942.03	3	dočasně stabilizován
652-4401	496422.02	1086936.52	3	obrubník
652-4403	496424.21	1086944.32	3	dočasně stabilizován
1	496424.69	1086939.60	3	obrubník
2	496421.88	1086942.02	3	"

ZNALECKÝ POSUDEK č. 1694-035/12

**o administrativní ceně nemovitosti - pozemku č. parc. 3281,
k. ú. Kateřinky u Opavy, obec a okres Opava, kraj Moravskoslezský.**

Objednatel: Statutární město Opava, Horní náměstí 69, 746 26 Opava.

Cenový předpis: Zákon č. 151/1997 Sb. o oceňování majetku v aktuálním znění a vyhláška č. 3/2008 Sb. o provedení některých ustanovení zákona č. 151/1997 Sb., ve znění vyhl. č. 456/2008 Sb., č. 460/2009 Sb., č. 364/2010 Sb. a č. 387/2011 Sb.



Vypracovala: Ing. Jitka Ševčíková, Denisovo náměstí 1, 746 01 Opava.

Datum, k němuž je provedeno ocenění: 24. 2. 2012

Datum místního šetření: 24. 2. 2012

Účastníci místního šetření: znalec.

V Opavě, dne 24. 2. 2012.

Tento posudek obsahuje 4 číslované listy včetně obálky a předává se objednavateli ve dvou vyhotoveních.

A. Nález

1. Znalecký úkol

Předmětem znaleckého posudku je stanovení administrativní ceny pozemku č. parc. 3281, k. ú. Kateřinky u Opavy, obec a okres Opava, kraj Moravskoslezský.

2. Informace o nemovitosti

Název nemovitosti:	Pozemek č. parc. 3281
Kraj:	Moravskoslezský
Okres:	Opava
Obec:	Opava
Katastrální území:	Kateřinky u Opavy
Počet obyvatel:	58.274

3. Prohlídka a zaměření nemovitosti

Místní šetření na místě samém bylo znalcem provedeno dne 24. 2. 2012.

4. Podklady pro vypracování posudku

- Výpis z KN LV č. 2489 ze dne 6. 2. 2012.
- Kopie katastrální mapy ze dne 6. 2. 2012.
- Geometrický plán č. 2707-5147/2011 vyhotovený firmou Geopa s. r. o., Horní nám. 55, 746 01 Opava, dne 12. 10. 2011.
- Použitá literatura: - Úřední oceňování majetku 2012 (A. Bradáč, P. Krejčíř, V. Scholzová, CERM Brno, 2011).

5. Vlastnické a evidenční údaje

Jak vyplývá z podkladů, vlastníky oceňovaného pozemku jsou ke dni ocenění vlastníci bytového domu č. p. 1510, č. p. 1511 – podrobněji viz výpis z KN LV č. 2489 – viz příloha.

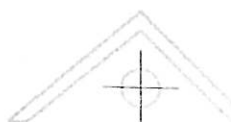
6. Celkový popis nemovitosti

Jak bylo zjištěno v průběhu místního šetření, oceňovaný pozemek č. parc. 3281, k. ú. Kateřinky u Opavy, se nachází v části obce Kateřinky, na ulici Ant. Sovy. Pozemek je zastavěn stavbou chodníku z betonových dlaždic.

Jak dále vyplývá z podkladů, na pozemku neváznou žádná věcná břemena.

7. Obsah posudku

- Pozemek č. parc. 3281 – ost. plocha – ost. komunikace



B. Posudek

Popis objektů, výměra, hodnocení a ocenění

Ocenění nemovitosti je provedeno podle vyhlášky Ministerstva financí České republiky č. 3/2008 Sb. ve znění vyhlášek č. 456/2008 Sb., č. 460/2009 Sb., č. 364/2010 Sb. a č. 387/2011 Sb. kterou se provádějí některá ustanovení zákona č. 151/1997 Sb., o oceňování majetku.

Pozemek č. parc. 3281 - § 27 - § 32

Pozemek oceněný dle § 28 odst. 6 a) se zpevněným neprašným povrchem.

Název				Parcelní číslo	Výměra [m ²]	Jedn. cena [Kč/m ²]	
Ki	Kp	Srážka [%]	Upr.jedn.cena [Kč/m ²]	Max. cena [Kč/m ²]	Min. cena [Kč/m ²]	Cena [Kč]	
ost. plocha-ost. komunikace				3281	12,00	800,00	
2,2740	0,5610	10	918,51	1 440,-	480,-	11 022,12	
Pozemek oceněný dle § 28 odst. 6 a) se zpevněným neprašným povrchem - celkem							11 022,12

Pozemek č. parc. 3281 - zjištěná cena

= 11 022,12 Kč

C. Rekapitulace cen nemovitosti

Pozemek č. parc. 3281, k. ú. Kateřinky u Opavy

= 11 022,12 Kč

Výsledná cena nemovitosti činí celkem

11 022,12 Kč

Výsledná cena nemovitosti po zaokrouhlení dle § 46 činí

11 020,00 Kč



D. Závěr

Administrativní cena nemovitostí činí ke dni odhadu:

11.020,- Kč

t.j.slovy **jedenácttisícdvacet** korunčeských

V Opavě, dne 24. 2. 2012.



Znalecká doložka

Znalecký posudek jsem podala jako znalec, jmenovaný rozhodnutím Krajského soudu v Ostravě ze dne 4. 3. 1999, č. j. Spr.1365/99 pro základní obor:

- 1) ekonomika, odvětví ceny a odhady nemovitostí,*
- 2) stavebnictví, odvětví stavby obytné, stavby průmyslové, stavby zemědělské.*

Znalecký úkon je zapsán pod poř. čís. 1694-035/12 znaleckého deníku. Znalečné a náhradu nákladů účtuji podle připojené likvidace na základě dokladu číslo 1694-035/12.

- Přílohy: 1. Výpis z KN
2. Kopie katastrální mapy
3. Geometrický plán