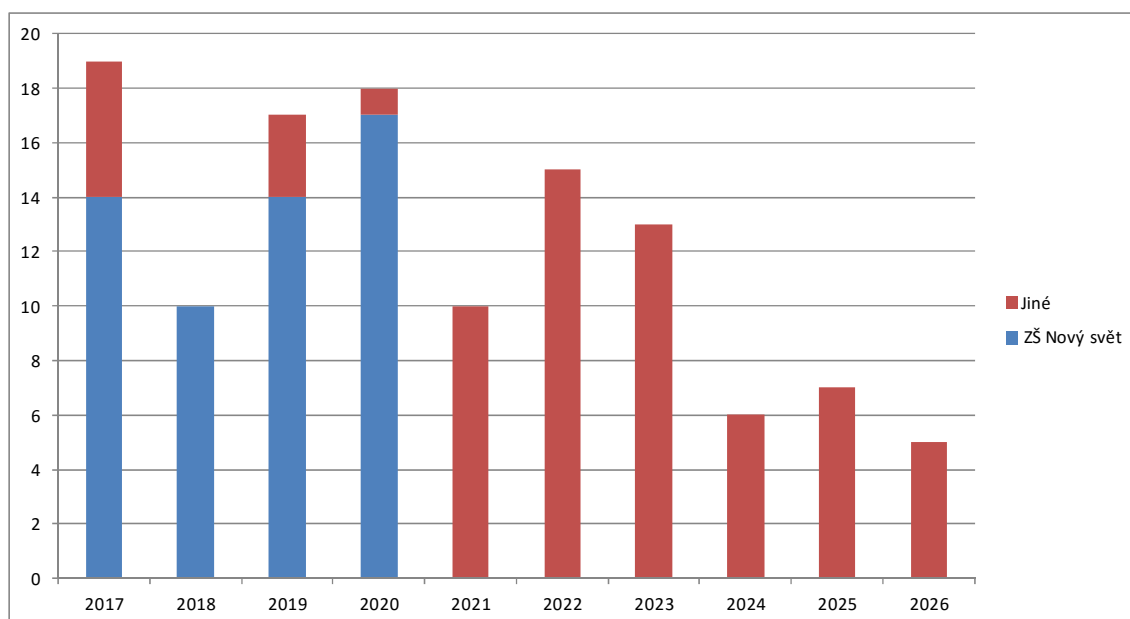


## Montessori 2. stupeň v Opavě: výsledky dotazníkového šetření

- Sběr odpovědí proběhl v srpnu 2015-
- Odpovědělo 61 rodin
- Zájem o 2. stupeň Montessori školy rodiče potvrdili pro 120 dětí
- Většina rodin je z Opavy nebo její bezprostřední blízkosti, 9 rodin bydlí mimo okres Opava (7 rodin z Krnova)

### Rok nástupu do 2. stupně podle současného vzdělávání



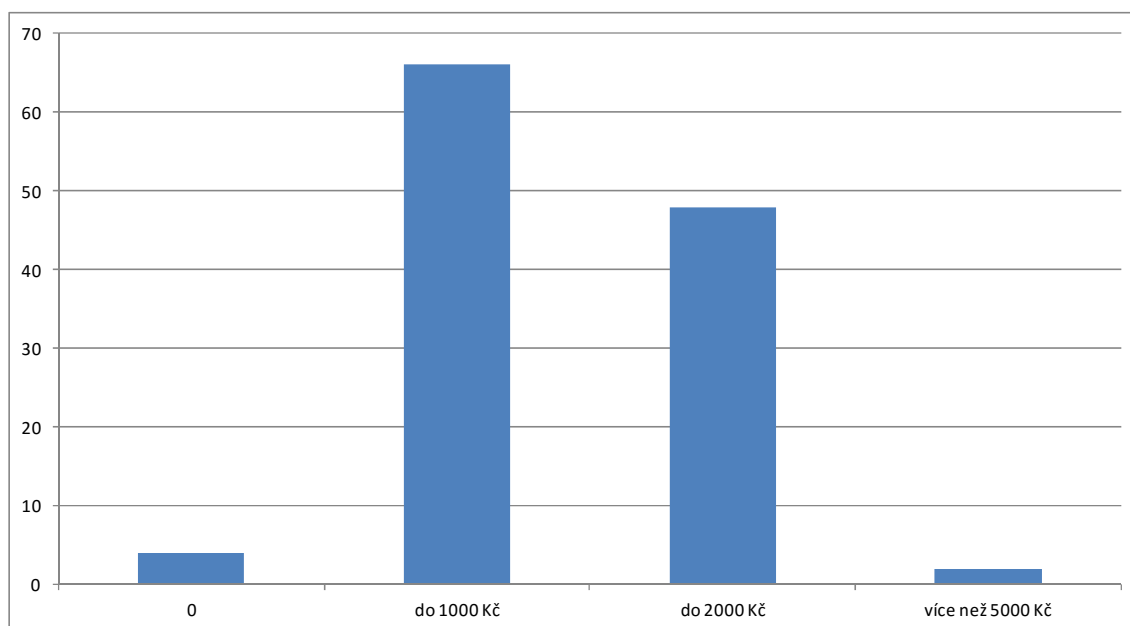
### Zájemci o 2. stupeň Montessori školy v Opavě:

- Všichni rodiče, kteří vyplnili dotazník, chtějí, aby jejich děti navštěvovaly 2. stupeň Montessori školy
- 55 dětí z 1. stupně ZŠ Nový svět projevilo zájem i o 2. stupeň Montessori vzdělávání
- O 2. stupeň Montessori vzdělávání v Opavě se zajímají i rodiče, jejichž děti chodí na 1. stupeň Montessori školy v jiných městech bez návazného 2. stupně (Krnov, Bohumín)
- V dotazníku bylo jen jedno dítě, které navštěvovalo 1. stupeň klasické základní školy a mělo by zájem o 2. stupeň Montessori vzdělávání

### Umístění školy:

- Rodiče preferují umístění školy v Opavě v dostupnosti MHD a vlakového spojení
- Pro některé rodiče umístění školy není zásadní, spíše by ocenili, aby 1. a 2. stupeň byl dohromady v jedné budově
- Ideálně budova školy se zahradou

## Finanční spoluúčast rodičů



## Aktivní spoluúčast rodičů:

- Většina rodičů je ochotna pravidelně přispívat (formou sponzorského daru) na vzdělávání dítěte na 2. stupni Montessori školy.
- Téměř všemi rodiči je akceptovatelná průměrná měsíční částka 1000 Kč
- Většina rodičů je ochotna se podílet i na nemateriální pomoci (spoluúčast při organizaci akcí školy, příprava pomůcek, poskytnutí zázemí pro výjezdy za město, exkurze do firem)

## Budoucnost:

- Rodiče dětí mají zájem o Montessori vzdělávání i pro sourozence dětí, které navštěvují 1. stupeň ZŠ Nový svět
- Z odpovědí vyplývá, že zájem o 1. stupeň Montessori školy bude i v následujících letech
- Pro zájem o 2. stupeň Montessori školy je zásadní podpora 1. stupně Montessori vzdělávání i předškolního Montessori vzdělávání