



TJ SOKOL OPAVA

B.Němcové 22, 746 01 Opava

Opava , 1. 6. 2016

Magistrát města Opavy
Ing. Martin Víteček,
1. Náměstek primátora
Horní náměstí 69
Opava 746 26

Věc : Uvolnění finančních prostředků k realizaci výstavby tribuny na Tyršova stadionu

Vážený pane náměstku.

Odpovídáme na Váš dopis ze dne 23.5.2016, ve kterém nás žádáte o předložení financování tribuny Tyršova stadionu. Způsob financování akce byl popsán v žádosti na MŠMT. Financování bude provedeno z dotace z prostředků MŠMT, ze schválených prostředků města a kraje. Dle našich informací byla naše žádost zaslaná na MŠMT schválena 31.5.2016 v plném rozsahu a dále bude financována z uvolněných prostředků Statutárního města Opavy částkou 5 400 tisíc Kč a máme příslib od hejtmána Krajského úřadu na částku 10 procent z celkových nákladů, pokud bude žádost na MŠMT schválena. Žádné sponzory na tuto akci nemáme, protože všechny drobné sponzorské dary jdou na činnost oddílu, kde máme finanční problémy. O tom jsme informovali členy Rady při projednávání našeho Investičního záměru v roce 2015.

Zavazujeme se k tomu, že ve smlouvě o poskytnutí dotace bude uveden závazek T. J. Sokol Opava, že Statutárnímu městu Opava bude kdykoliv na požádání poskytnuta dokumentace týkající se provedení průzkumných vrtů a hydrogeologického průzkumu.

Přikládáme Investiční záměr na projektové práce k územnímu rozhodnutí a ke stavebnímu řízení, což projektant Antonín Baďura již připravuje. Dále přikládáme Investiční záměr rekonstrukce basomíry Tyršova stadionu s detailním rozpočtem nákladů.

S přátelským pozdravem

Ing. Čestmír Duda

Ing. Jirí Lesák

Starosta T. J. Sokol Opava

Vedoucí Odboru sportu Sokol Opava



Stavba: INVESTIČNÍ ZÁMĚR - ATLETICKÝ TYRŠŮV STADIÓN V OPAVĚ

Objekt: Rekonstrukce a modernizace zastřešení hlediště Tyršova atletického stadiónu

VÝPOČET HONORÁŘŮ ZA PROJEKTOVÉ PRÁCE:

Výpočet dle sazebníku UNIKA 2016 – sazebník pro navrhování nabídkových cen projektových prací a inženýrských činností. Orientační investiční náklady = 16 000 tis.Kč bez DPH

3.5.15 Kategorie staveb-tabulka č.15, pásmo složitosti a náročnosti III:

Cena celková = 1.158.300,-Kč

1/ Projektová dokumentace pro územní řízení (DÚR) včetně zajištění vstupních podkladů:

Cena celková 1.158.300,- x 0,15 = 173.745,-Kč

Inženýrská činnost pro DÚR (IČ):

Cena celková 1.158.300,- x 0,04 = 46.332,-Kč

1/ Součet bez DPH – PD pro DÚR+IČ: 220.077,-Kč

Poznámka: v investičním záměru je uvažováno s částkou = 248.200,-Kč bez DPH.

2/ Projektová dokumentace pro stavební povolení (DSP):

Cena celková 1.158.300,- x 0,23 = 266.409,-Kč

Inženýrská činnost pro DSP (IČ):

Cena celková 1.158.300,- x 0,02 = 23.166,-Kč

2/ Součet bez DPH – PD pro DSP+IČ: 289.575,-Kč

Poznámka: v investičním záměru je uvažováno s částkou = 281.600,-Kč bez DPH.

3/ Projektová dokumentace pro provádění stavby (DPS):

Cena celková 1.158.300,- x 0,24 = 277.992,-Kč

Poznámka: v investičním záměru je uvažováno s částkou = 271.200,-Kč bez DPH.

V Opavě dne 30.5.2016



Vypracoval: Antonín Baďura

Investiční záměr

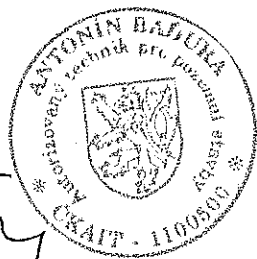
Modernizace přístřešku časomíry TS

Technická zpráva

Rozpočet nákladů

Dispozice Tyršova stadionu v Opavě

Bokorys a půdorys stříšky pro časomíru



Vypracoval : Antonín Baďura, Ing. Jiří Lesák

Číslo výkresu : 4 - LZ - 362

Datum : 1 / 2016



PRŮVODNÍ ČÁST :

Investiční záměr řeší rekonstrukci přístřešku časomíry, který je součástí tribuny Tyršova stadionu v Opavě na ulici B.Němcové a je zpracován v zjednodušeném rozsahu dle vyhlášky č.560/2006 Sb. o účasti státního rozpočtu na financování programů reprodukce majetku. Stavebníkem je majitel parcely 2704/1 vlastního atletického stadionu T.J. Sokol Opava, jehož právní forma je pobočný spolek. Předpokládaný termín realizace této akce se předpokládá v srpnu 2016.

VSTUPNÍ ÚDAJE - POPIS STÁVAJÍCÍHO PŘÍSTŘEŠKU :

Stávající přístřešek vedle tribuny se nachází nad cílem na západním svahu parcely č. 2704/1 a byl postaven v roce 1963 ke staré škvárové 400m dlouhé atletické dráze jako doplněk tribuny Tyršova stadionu. Dráha byla v roce 2002 od základů rekonstruována na umělou osmidráhu s novým 1m vysokým betonovým obrubníkem a kovovým zábradlím na spodním okraji tribuny. Lavičky na tribuně zůstaly stejné a přístřešek časomíry se provizorně opravil. Zachovala se kovová konstrukce s plechovou střechou a byly doplněny boční plechové stěny. Ocelová konstrukce střechy má dnes délku 5m a šířku 4m. Byl zakoupen nový časoměrný systém Sprinter-Omega, který sloužil bez chyb třináct roků a nyní již firma Omega zrušila servis a prodává novou modernější verzi na současný operační systém v PC. Časomíra tudíž nemá certifikát IAAF nutný pro uznání rekordů či limitů na větší akce. Dnes je střecha netěsná a při dešti kape na techniku voda. Z důvodu stáří i vandalismu je přístřešek hodně poškozen a používá se už jen při školních nebo místních atletických akcích. V roce 2011 byla opravena tělocvična se šatnami a kanceláři vedle stadionu v majetku města. Do závodní kanceláře v tělocvičně se během závodů posílají naměřené časy k vyhodnocení a k archivaci do statistiky ČAS.

CÍLOVÝ STAV - ZASTŘEŠENÍ, ZPEVNĚNÍ A NAPÁJENÍ ČASOMÍRY :

Umístění zůstává na západním svahu Tyršova stadionu přímo nad cílovou čarou s rozšířením přístupu po schodech o šířce 1,5m k bezproblémové manipulaci s měřicí technikou. Střecha se rozšíří a zpevní se zadní i boční stěny i s ohledem na ochranu vůči vandalismu. Umístění nové střechy bude nad stávajícím pracovním stolem. Boční jižní stěna musí být delší jako ochrana proti dešti a slunci, což komplikuje práci s PC. Ocelová konstrukce střechy v návrhu má délku 5m a šířku 4,7m. Schody budou opraveny a rozšířeny. Nová elektropřípojka bude řešit kromě napájení časomíry i osvětlení tribuny a nový kabel ke stříšce časomíry se musí uložit do výkopu na trase stávající zničené asfaltové cesty. Povede od stávajícího elektrorozvaděče firmy ČEZ na hranici pozemku pana Molina po trase cesty a ve svahu dolů k přístřešku. Stávající kabeláž slaboproudu do podzemního rozvodu po stadionu ke startovacím pozicím s rozvaděči bude zachována a rovněž se zvýší ochrana vůči vandalismu. Dešťová voda ze střechy bude svedena do vsakovací jímky ve svahu.

ZDŮVODNĚNÍ NEZBYTNOSTI AKCE :

Stadion je hodně využíván pro atletické závody nejen pořádané ČAS či ČOS, ale i pro školní akce pořádané AŠSK. Atletický oddíl má přes 700 členů. Na stadionu vyrostli olympionici M.Skřont, J.Sýkora, J.Kudlička, J.Holuša a tito juniorští reprezentanti ČR: Václav Ciminga-MS17 2003, Petr Vaněk MEJ 2005, MSJ 2006, MEJ 2007, MSJ 2008, Lucie Ondraschková MSJ 2008, Ondřej Honka OH17 Singapur 2010. Připravuje se zde každodenně družstvo juniorů Sokola Opava, které bylo na 4.místě na Evropském poháru v roce 2010 jako nejlepší umístění ze sedmi účastí v této soutěži juniorských klubů. Chceme zde pořádat finálové kolo Evropského poháru juniorských družstev. Pořádají se zde Krajské přebory i Přebory Moravy družstev v kategoriích žactva, dorostu i juniorů a také I.národní liga mužů a žen. Žádosti o pořádání významnějších akcí Český atletický svaz vrací s odůvodněním, že nemáme regulerní časomíru s certifikátem IAAF.

TECHNICKÉ ŘEŠENÍ AKCE :

Opravený přístřešek časomíry o rozměrech 5m na délku a 4,7m na šířku pokryje požadavky rozhodčích pro instalaci techniky časoměrného systému a využije stávající slaboproudý kabelový systém k startovacím pozicím na ploše stadionu. Zastřešení bude tvořeno pultovou plochou se spádem 7% směrem na západ, bude nesenou štíhlou konstrukcí z trámů výšky 360mm z profilů IPE a HEA a 6 sloupů, které nahradí čtyři stávající. Krytinu z horní, boční i zadní strany bude tvořit pozinkovaný a lakovaný trapézový plech o výšce 50mm a síle 0,88mm. Nátěrový systém ocelové konstrukce bude proveden na tryskaný povrch. Schody je nutno udělat nové s bezproblémovým přístupem i s technikou k pracovnímu stolu z jižní strany. Kovová konstrukce schodů se ukotví k sloupům na jižní straně. Pracovní stůl bude z horní i boční strany chráněn vůči vandalismu otočnými mřížemi. Stávající žebřík ke kameře na severní straně přístřešku zůstane zachován a kamera musí být lépe chráněna proti povětrnostním vlivům ze tří stran plechovými kryty. Tím se rovněž zabrání bezproblémovému přístupu na střechu z žebříku, což dnes hrozí. Dešťová voda ze střechy bude na západní straně svedena okapním žlabem do země do vsakovací jímky. Pro přístřešek časomíry je nutno opravit poškozenou elektroinstalaci, přivést nový napájecí kabel a inovovat elektroniku časomíry i s rozvody na ploše. Hlavní elektropřípojka od rozvaděče ČEZ u domu pana Molina bude prodloužena do nového rozvaděče u cesty nad cílem a bude řešit i osvětlení tribuny. Časoměrný stávající systém Sprinter-Omega bude modernizován na současnou technickou úroveň se zachováním větroměru i pistole a s odkoupením starého převodníku Bridge. Barevná cílová kamera Omega-Star stojí 351 900 Kč, Zoom objektiv ke kameře stojí 5 800 Kč, počítače na vyhodnocení výsledků s přenosem WIFI budou v hodnotě 31 000 Kč, transduktor pro startovací pistoli stojí 12 500 Kč. Svítící tabula LED Omega připojená k systému je nezbytná pro diváky i závodníky a lze ji dodat v hodnotě 59900 Kč. Ještě je nutná konzole k nastavení kamery na cílovou čáru v ceně 3000 Kč.

VLIV STAVBY NA ŽIVOTNÍ PROSTŘEDÍ :

Veškerý odpad obalový a krycí bude pravidelně odvážen kontejnery a stavba bude bez škodlivého vlivu na životní prostředí. Okolí bude při stavbě chráněno zakrývací folií. Při realizaci bude znečištění okolního vzduchu nulové, vzhledem k použití moderních přístrojů bez emisí. Zdroje hluku nejsou při práci žádné.

POŽÁRNÍ BEZPEČNOST STAVBY :

Jedná se o přístřešek s nulovým požárním zatížením. Materiál nosný je z nehořlavého materiálu a splňuje požadavky na požární odolnost dle ČSN 730810. Požární bezpečnost pracoviště při montáži vyhovuje ČSN 730802. Úniková cesta vhodná i pro příjezd požární techniky je atletická dráha a vozovka kolem tělocvičny k bráně na ulici B.Němcové. Osvětlení této komunikace je svítidly kolem budovy tělocvičny. Jako zdroj hasící vody je jednak vodovod z tělocvičny a zásobní nádrž užitkové vody ze studny v atletickém skladu s potrubím na travnatou plochu, která je od dubna do listopadu plná.

PLÁNOVANÝ TERMÍN REALIZACE STAVBY :

Modernizace je závislá na finančním zajištění akce a bude řešena v souladu s dokončením projektových prací. Vlastní práce na montáži konstrukce jsou předběžně plánovány v době atletické letní sezóny v měsíci srpnu 2016.

ROZPOČET :

Kalkulace nákladů na plánovanou modernizaci přístřešku časomíry :	
Dokumentace projektová	19 600 Kč bez DPH
Oprava konstrukce s opláštěním	102 200 Kč bez DPH
Úprava schodů	12 700 Kč bez DPH
Výkopové práce pro kabel	121 000 Kč bez DPH
Silnoproudá instalace	69 000 Kč bez DPH
Odvádění dešťových vod	13 500 Kč bez DPH
Oprava slaboproudé instalace k tabuli	4 000 Kč bez DPH
Modernizace čas.systému Sprinter-Omega	464 100 Kč bez DPH
Autorský dozor projektanta+bezp.práce	4 000 Kč bez DPH
Celkové náklady	<u>810 100 Kč bez DPH</u>
Celkové náklady T. J. Sokol Opava	980 221 Kč včetně DPH

STAVENIŠTĚ :

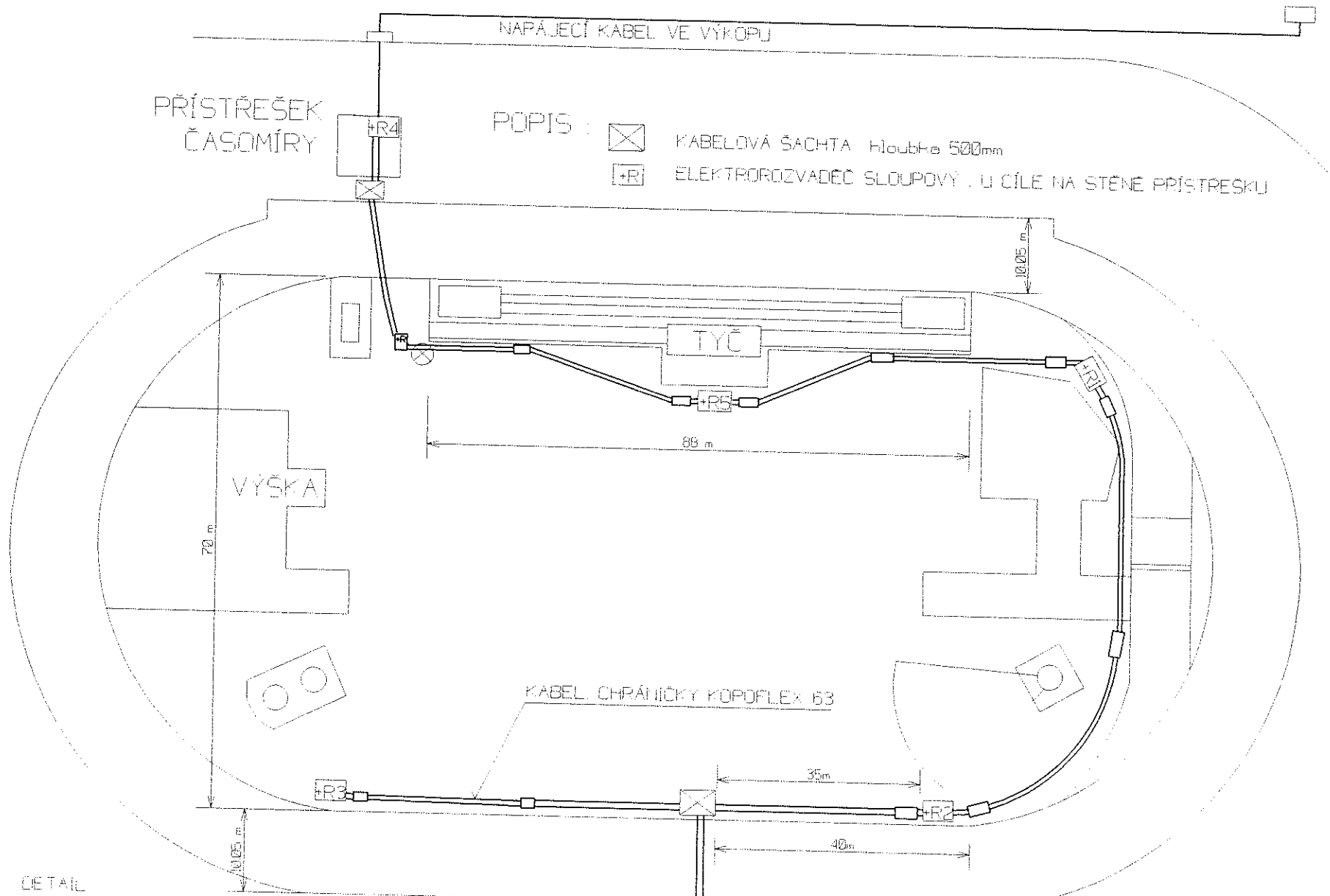
Provozním účelům při stavbě slouží stávající komunikace kolem tělocvičny od brány na ulici B.Němcové o šířce 4m a cesta na horním ochozu stadionu o šířce 3m. Zdroj elektrické energie je v pěti sloupcích energorozvodu na ploše Tyršova stadionu, kde jsou zásuvky jednofázové 230 V i třífázové 3x400V. Materiál a přístroje je možno skladovat v nové budově atletického skladu, 100m vzdálené od atletické dráhy. Stravování je možné ve vedlejší budově SOU stavební B.Němcové 22. Šatny T.J. Sokol i se sprchou a WC jsou rovněž v této budově 200m od stavby.

TECHNICKÉ PODMÍNKY :

Technologické přístroje a zařízení použité při stavbě budou splňovat požadavky zákona č.22/97 Sb. ve znění zákona č.71/2000 Sb. a odpovídajících nařízení vlády.

VYHODNOCENÍ EFEKTIVNOSTI AKCE :

V případě konání závodů celostátního či mezinárodního významu je časomíra s certifikátem IAAF a ukazatelem času nezbytná pro diváky i závodníky a podpoří to prestiž Opavy i činnost atletického oddílu Sokol Opava. Jasně to dokazuje nutnost rychlé a včasné realizace před blížícími se akcemi celostátního významu – např. Mistrovství ČR družstev žactva koncem září.



PŘÍSTŘEŠEK
ČASOMÍRY

POPIS :
 ☒ KABELOVÁ ŠACHTA hloubka 500mm
 +R ELEKTROROZVADEČ SLOUPOVÝ . U CÍLE NA STĚNE PŘÍSTŘEŠKU

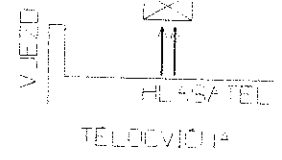
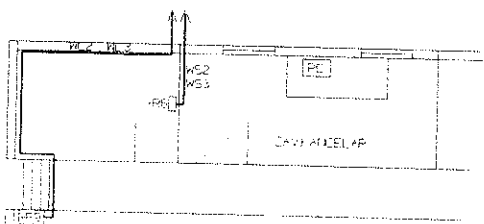
VÝŠKA


TYČ

KABEL CHRÁNIČKY KOPDFLEX 63

DETAIL
HLASATEL :

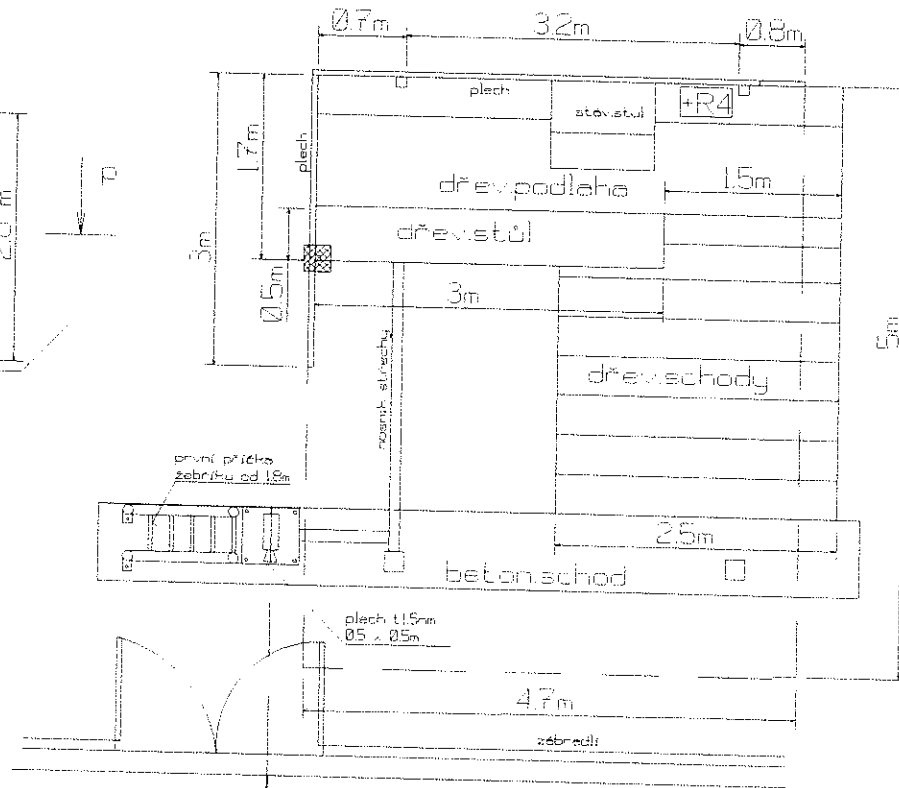
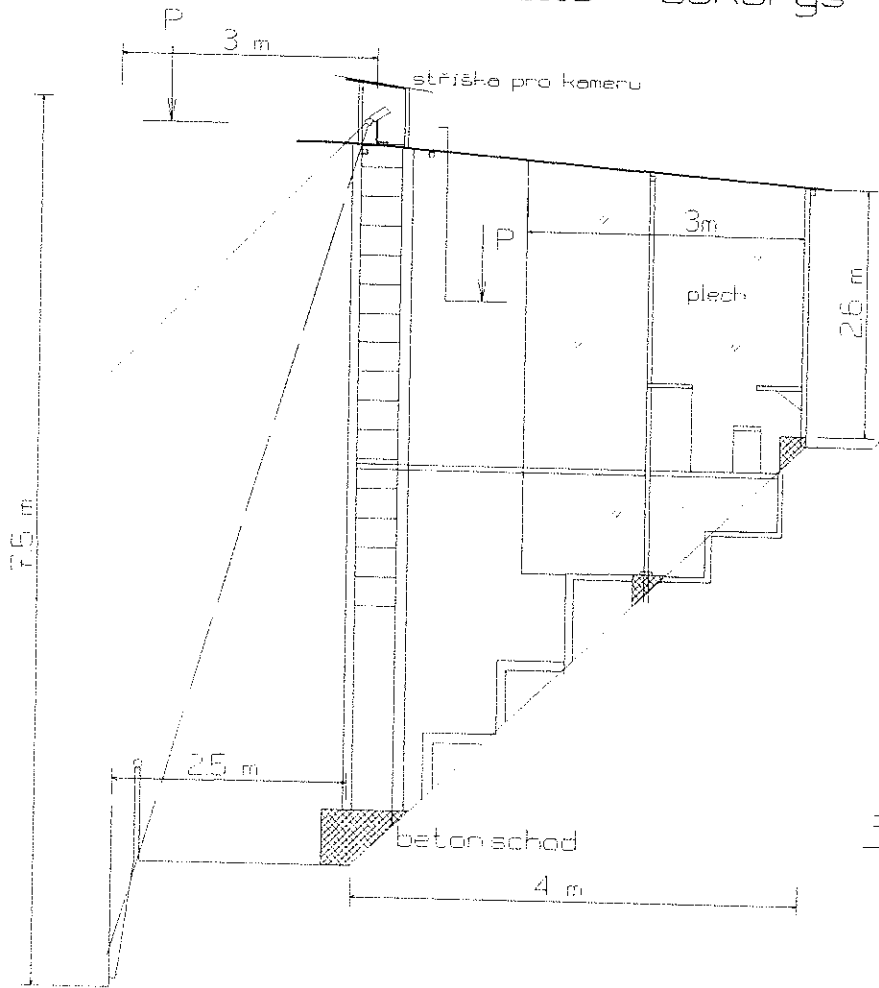
BUDOVA
TELEOVČIČNÍ



Vypracoval	Ing. Jiří Lesák / tel 503773448	 Antonín Sedura
Inženýr	Mostratní státní město Dobruška	
Místo stavby	Týnský stadion Blánská 22, Opava	Datum: 5. 2015 Stupeň: Projekt Listopos: 351 - 2015 Číslo: 2 Měřítko: 1:100
Objekt stavby	Elektročasomira - kabeláž	
OPSAH	Dispozice elektroinstalace	3-LT-362


Stříška u cíle - bokorys

Půdorys - pohled P



Bázechka dřeva

střecha

Vypracoval	Ing. Jiří Lesák, I. tel. 603772444	 kontrola a Antonín Beduro
Investor	Město, statutární město Úpava	
Název stavby	Tyňšův stadion Blatná 22 Úpava	Datum: 5. 2016 Stupeň: Projekt Číslo: 354/2016 Poslední úprava:
Dílčí část stavby	Elektroosonová - přístřešek	Měřítko: 1:100
Číslo	Dispozice modernizace stříšky	3-LT-363