

Znalecký posudek č. 374/2016



Znalecký posudek

ohodnocení hrobového příslušenství na hřbitově

v Opavě Kateřinky



Počet stran: 13

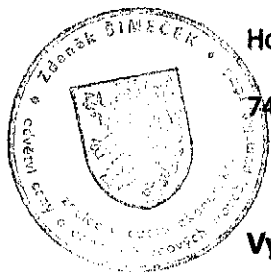
Počet vyhotovení: 4

Objednatel:

Statutární město Opava

Horní náměstí 69

746 26 Opava



Vypracoval:

Zdeněk Šimeček

Palackého 71

747 91 Štítina

Znalecký posudek byl vypracován na základě objednávky č. 0/MMI/0214/2016, Statutární město Opava, zastoupené Magistrátem města Opavy, Horní náměstí 69, 746 26 Opava. Předmětem znaleckého posudku je hrobové příslušenství nacházející se na hřbitově v Opavě Kateřinkách. Jedná se o hrobku vedenou pod číslem 3/II/23-26. Hrobové příslušenství z roku 1915 zní na jméno rodiny Migliarina.

Prohlídka hrobového příslušenství se uskutečnila 4. 4. 2016 na místě samém. Způsob ocenění: zákon č. 151/1997 Sb., o oceňování majetku, vyhláška č. 441/2013 (k provedení zákona o oceňování majetku) a vyhláška č. 199/2014 (kterou se mění vyhláška č. 441/2013 Sb., k provedení zákona o oceňování).

A. Popis

Jedná se o architektonicky výjimečný hrobový památník s hrobkou. Vlastní hrobové příslušenství tvoří otevřený altán se zdobeným štítem, který je svou zadní stěnou zařazený do obvodové zdi hřbitova. Umístění hrobky je v severozápadním rohu hřbitova. Samotná hrobka je koncipována jako dvoupodlažní objekt s nadzemní, architektonicky členěnou konstrukcí a podzemní kryptou pro pohřbívání ostatků zesnulých. Jedná se o jednoduchou stavbu na pravoúhlém půdoryse s řešením vstupu do hrobky po schodech a dalším otvorem pro uložení rakví. Vyvýšený vstupní portál s vodorovným nadpražím je lemován dvěma kulatými sloupy se zdobenými hlavicemi nesoucí trojúhelníkový tympanon s reliéfem erbu a konstrukci střechy s čelní věžičkou. Umístění stavby je asymetrické vzhledem k řešení vstupu do krypty. Boční stěny stavby pod průvlaky jsou otevřené a prosvětlují čelní stěnu s nápisovou plochou a krycí desku hrobky pro ukládání ostatků zemřelých. Hlavní vstup je po třech schodech s opěrnými zídkami po bocích. Levá strana je konstruována jako vstup do podzemí. Přístupovým chodníkem ke dveřím a malé předsíni je točitým schodištěm zajištěn vstup do hrobky. Čelní zeď a římsa je bohatě zdobená ornamenty a architektonickými prvky. Pravá strana je ukončena zdí se štukatérskou ozdobou v horní části, pod kterou je plocha k umístění nápisů. Podzemní krypta je pochůzná o dostatečné výšce. Osvětlení je provedeno pomocí dvou světlíků ve stropě. Vstup pro obslužné práce je zajištěn schodištěm v levé části hrobky. K ukládání ostatků slouží otvor zakrytý krycí deskou. Hrobové místo je o celkovém rozměru 560 cm šířky a 455 cm délky.

| Položka | Rozměry v cm | Počet ks |
|--------------------|----------------|----------|
| Krycí deska | 200 x 99 x 15 | 1 |
| Předložní deska | 160 x 50 x 17 | 1 |
| Schody | 155 x 35 x 17 | 3 |
| Nosná zídka | 400 x 40 x 70 | 2 |
| Obvodová zídka | 370 x 50 x 15 | 1 |
| Sloup čelní | 335 x 50 x 15 | 1 |
| Sloup nosný | 220 x 40 | 2 |
| Sloup nosný | 220 x 30 x 70 | 2 |
| Průvlaky | 220 x 40 x 30 | 2 |
| Průvlaky | 280 x 40 x 25 | 2 |
| Tympanon | 312 x 40 x 25 | 1 |
| Zadní nápisová zeď | 170 x 100 x 30 | 1 |

Odpočet ročního opotřebení

137710,000 Kč

Celková cena

24302,000 Kč

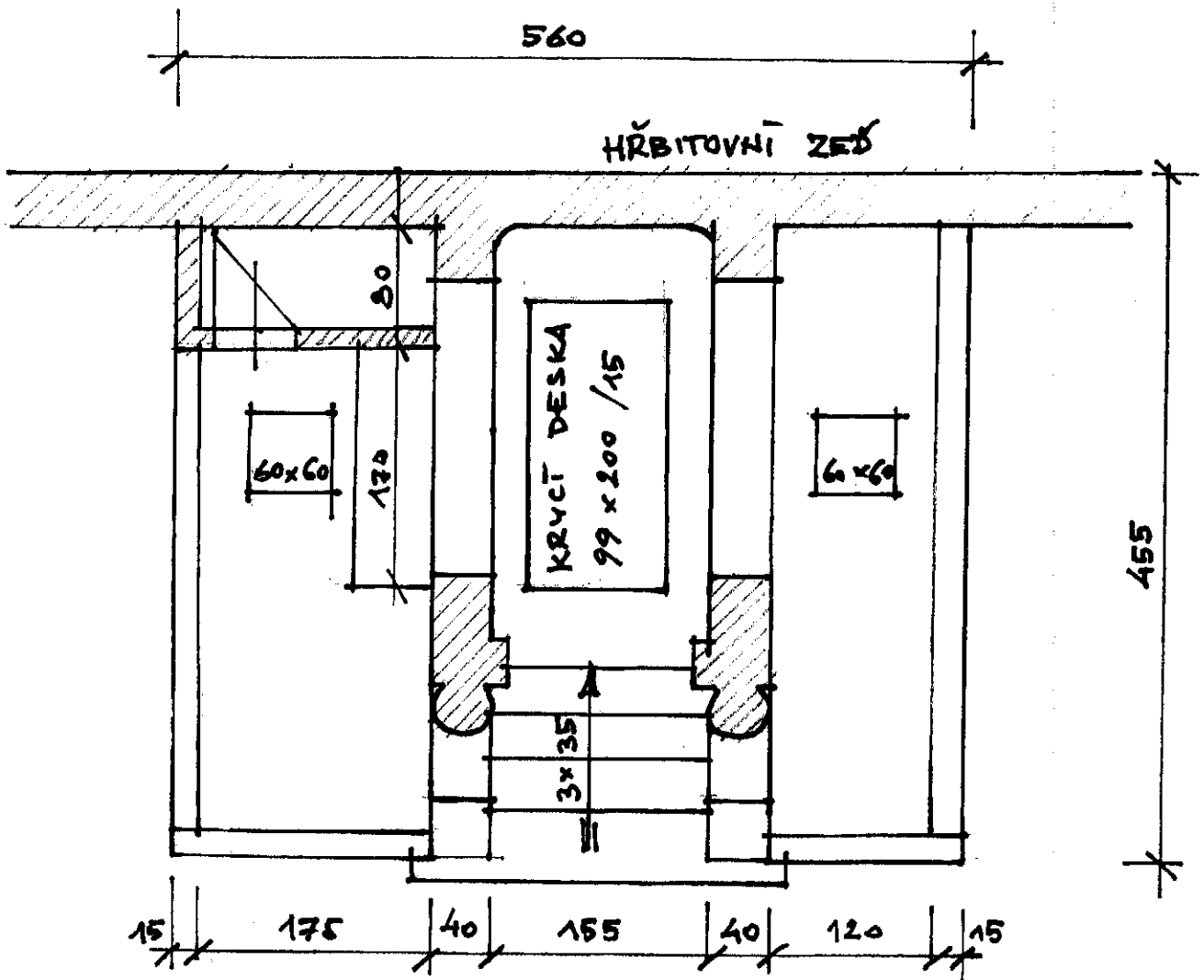
C. Závěr

Cena hrobového příslušenství podle znaleckého posudku činí **celkem 24302 Kč**, slovy dvacetčtyřtisícetřistadvěkorunyčeské.

Štftina 18. 4. 2016

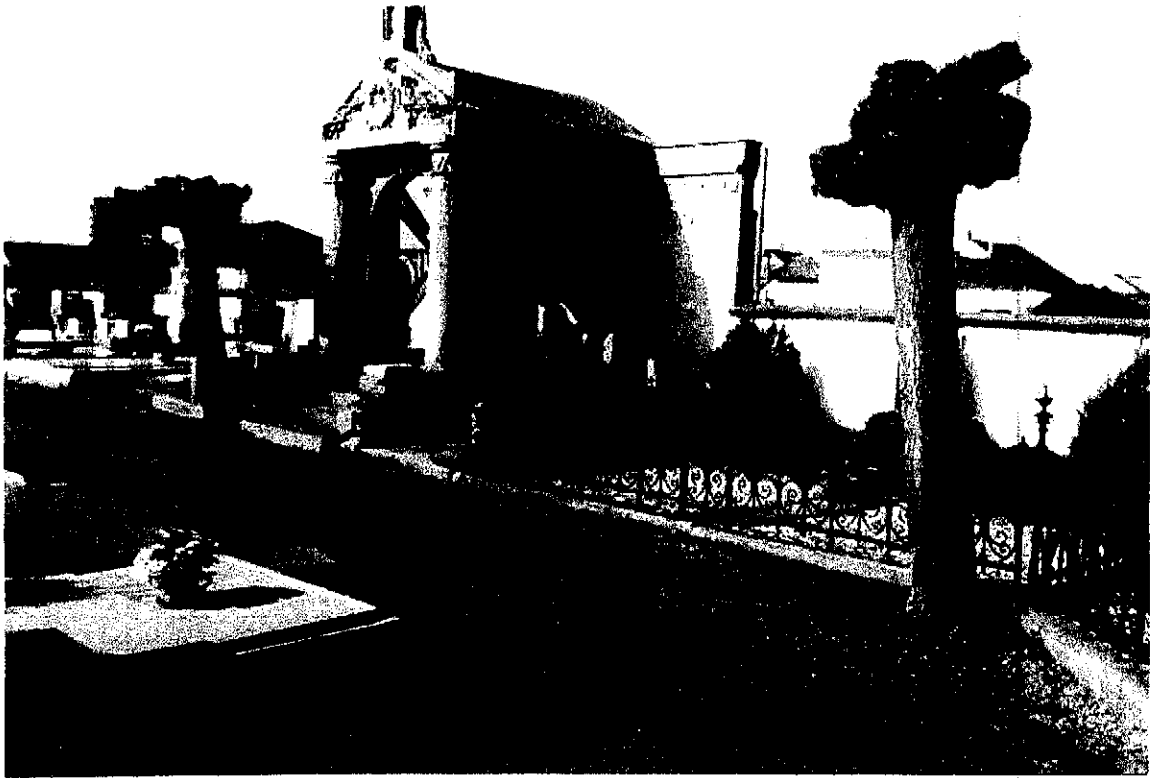


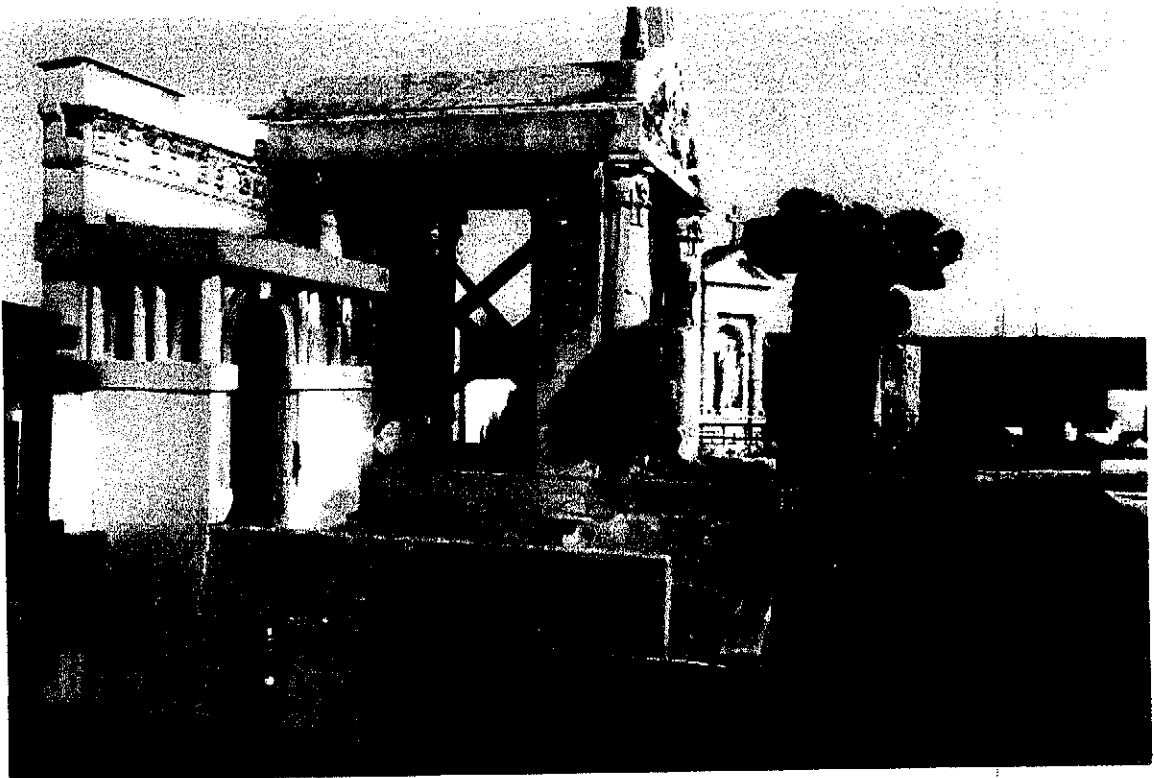
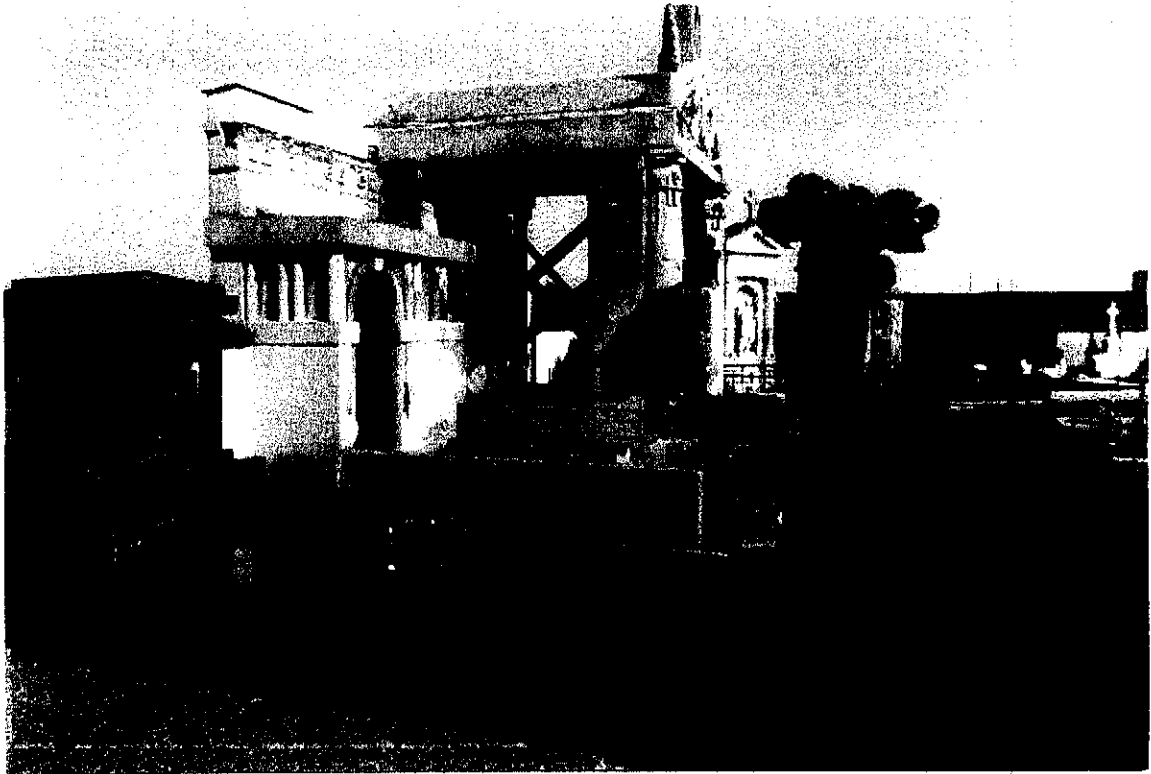
Miloslav Zlámal



PŮDORYS

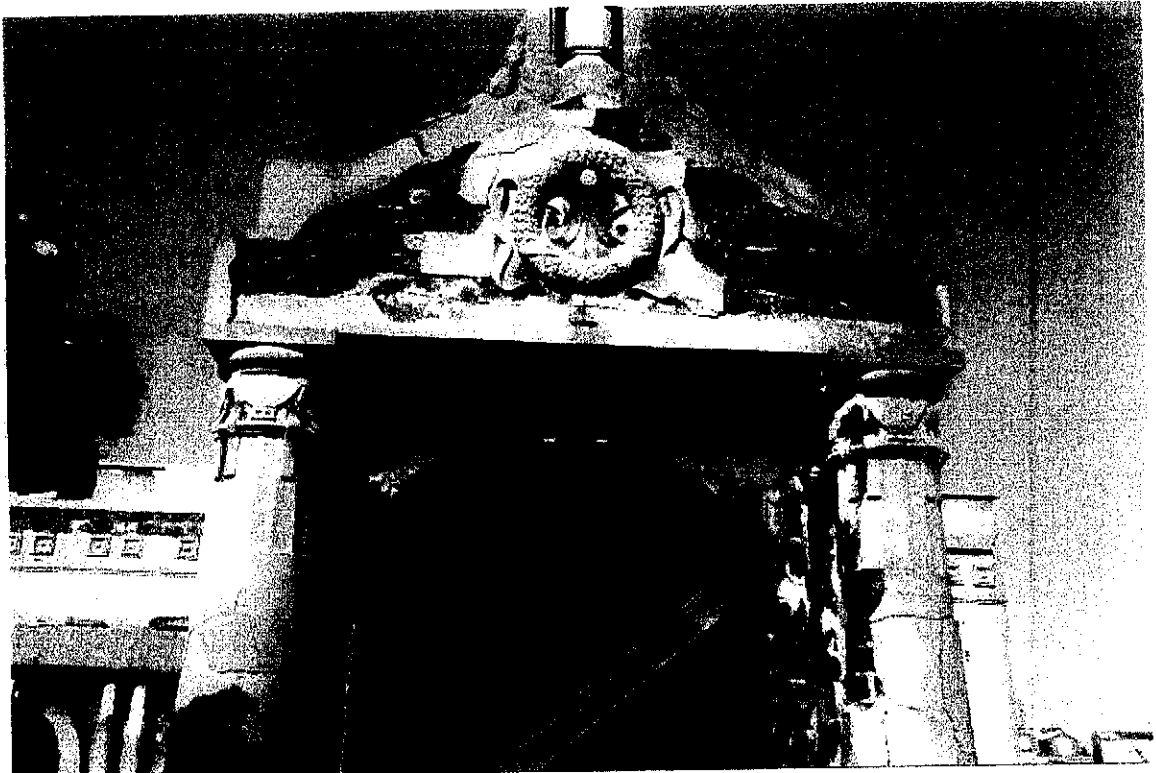
MĚŘ.: VOLNĚ ZMENŠENO

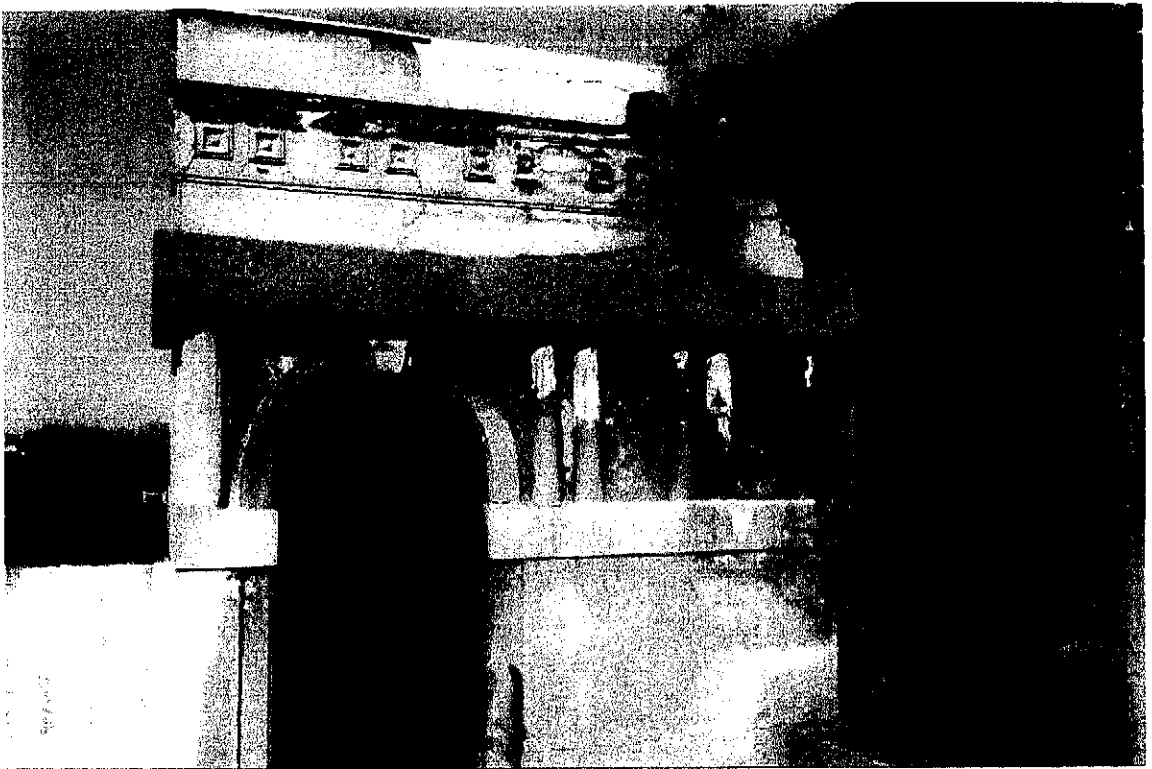
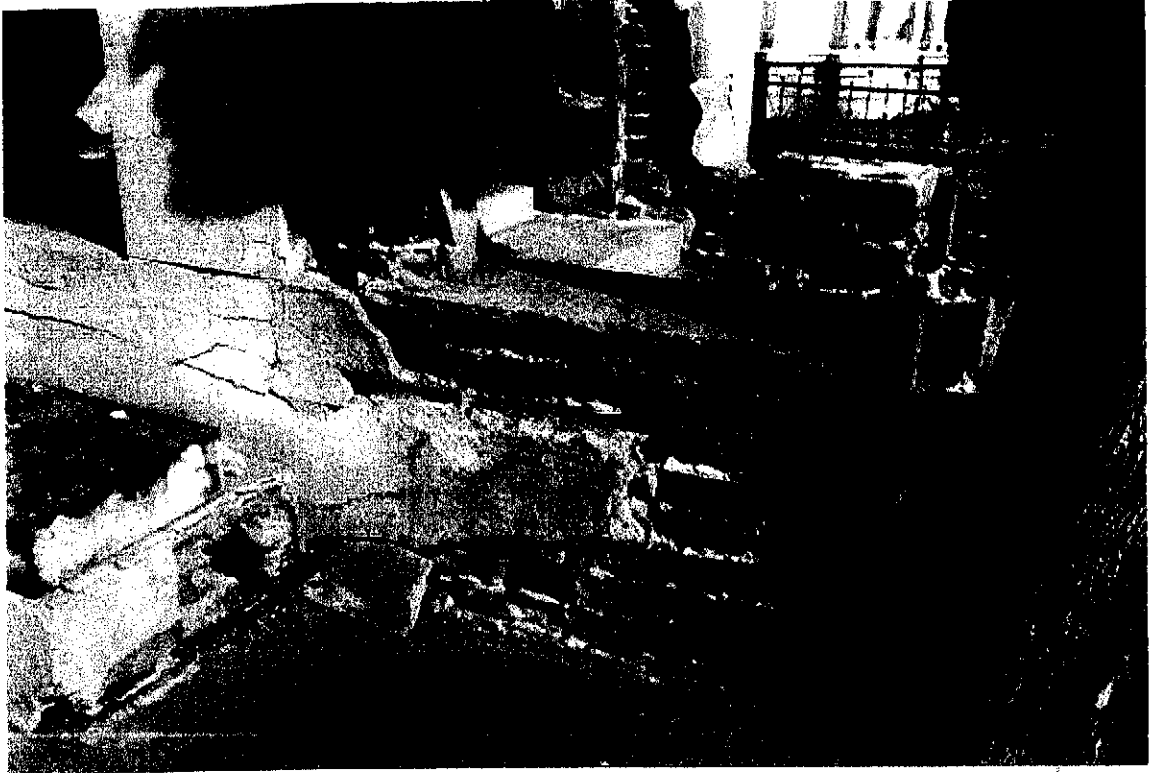


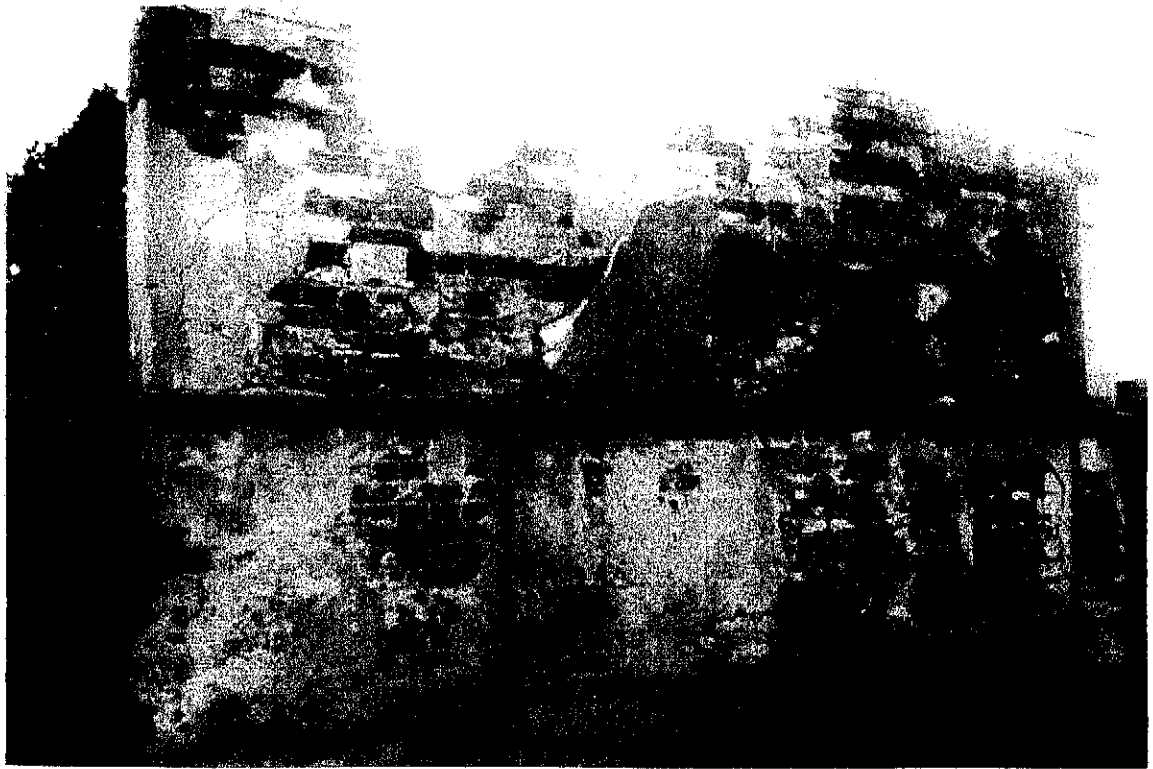
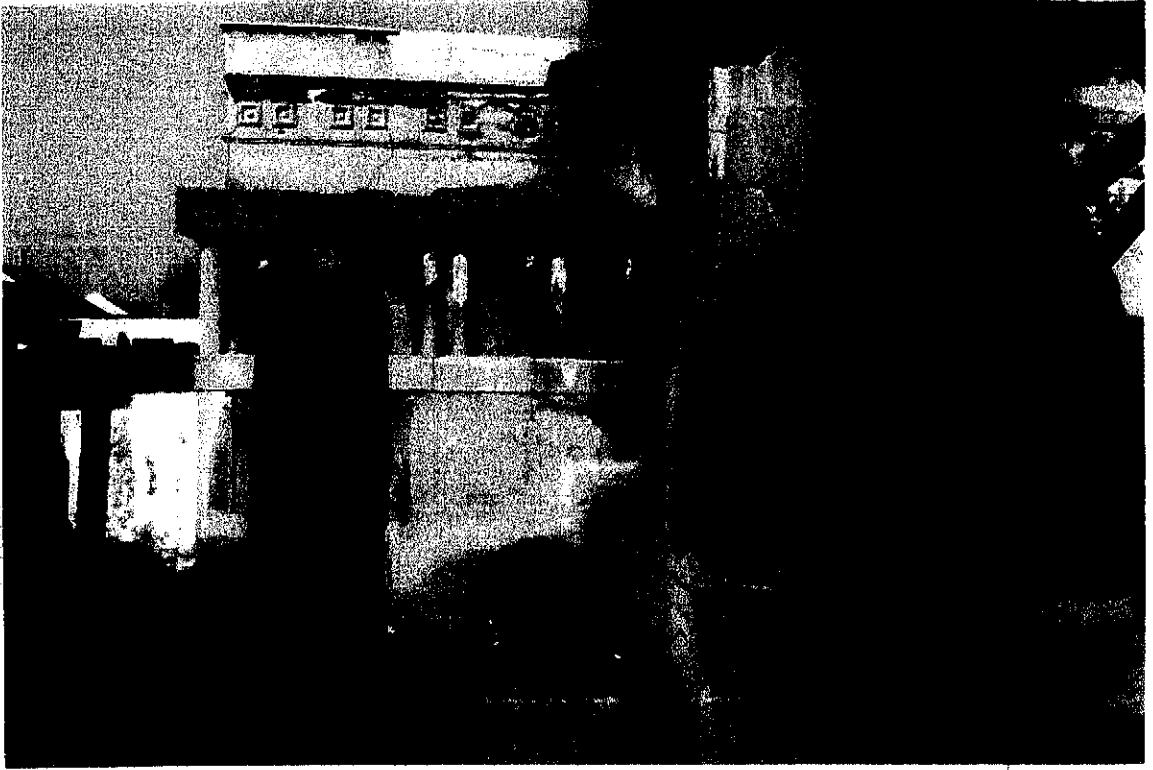


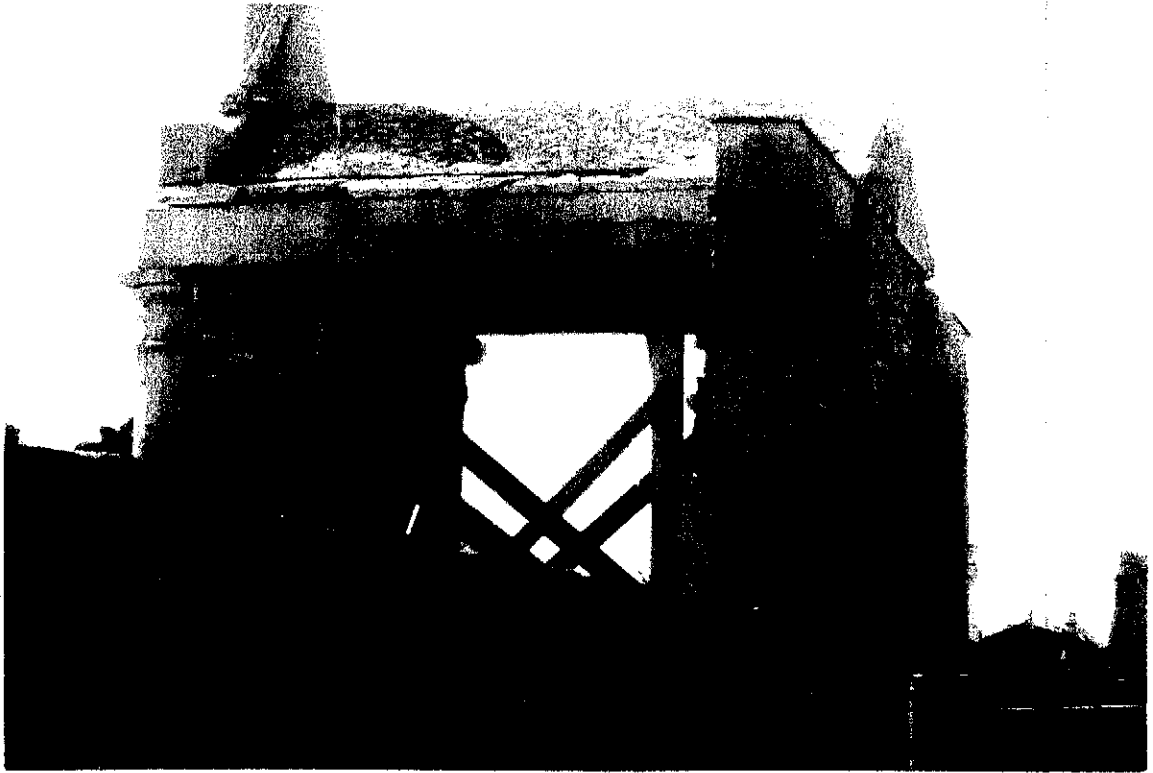












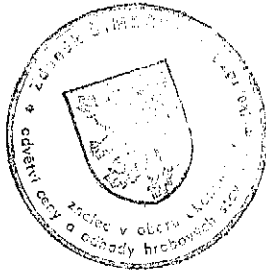
ZNALECKÁ DŮPOŽKA

Znalecký posudek jsem podal jako znalec, ustanovený soudem v Ostravě na základě oborového seznamu znaleců v oboru stavebního inženýrství a inženýrství (hrobových staveb, památková péče).

Znalecký úkon započal pod poř. čís. 374/2016 znaleckého daňku.

Znalečné a náhrada nákladů (náhrada mzdy) účtují podle připojené likvidace na základě dokladů čís. 220/2016

Podpis znalce



Zdeněk Šimeček

