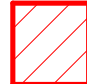

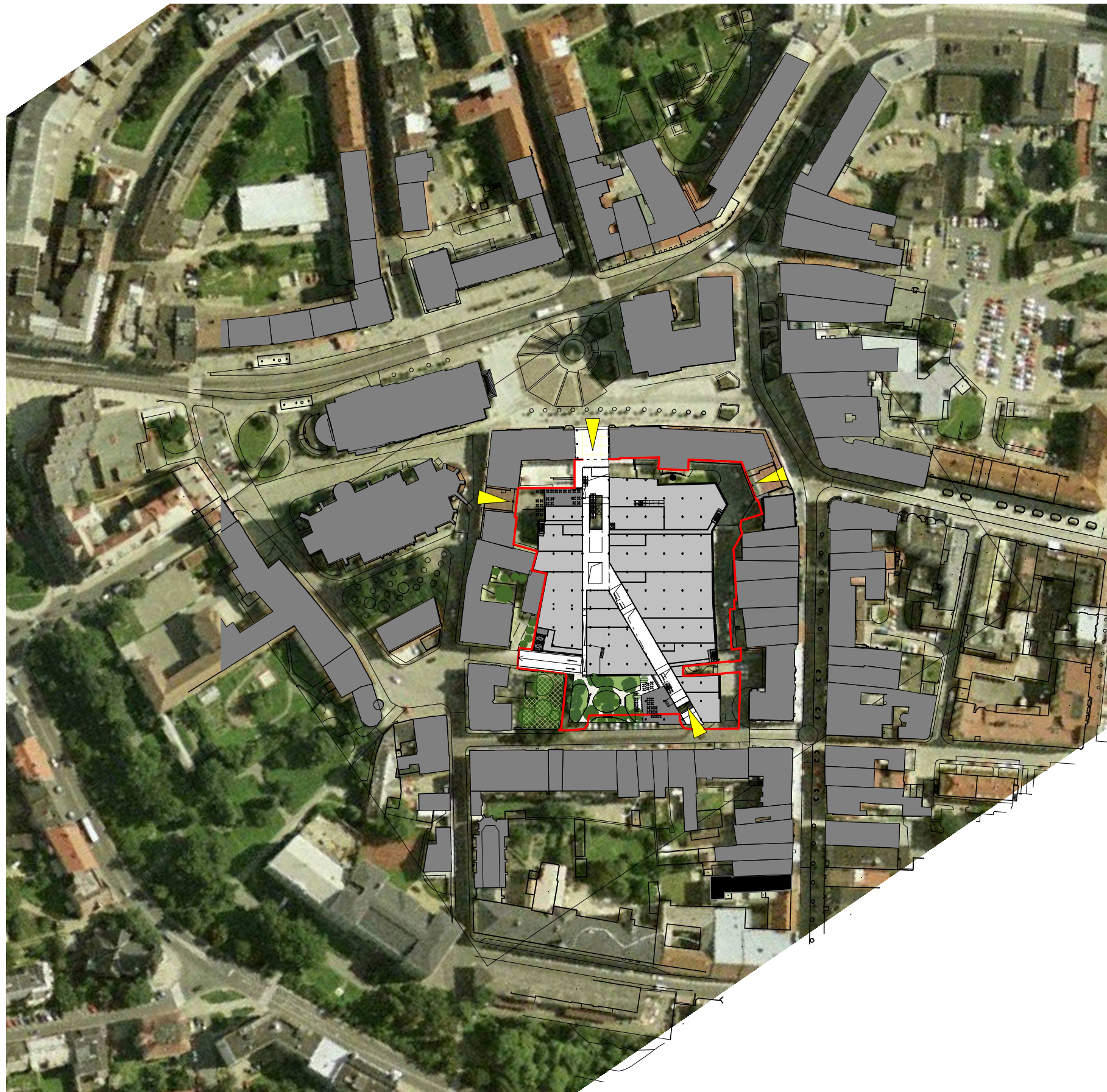




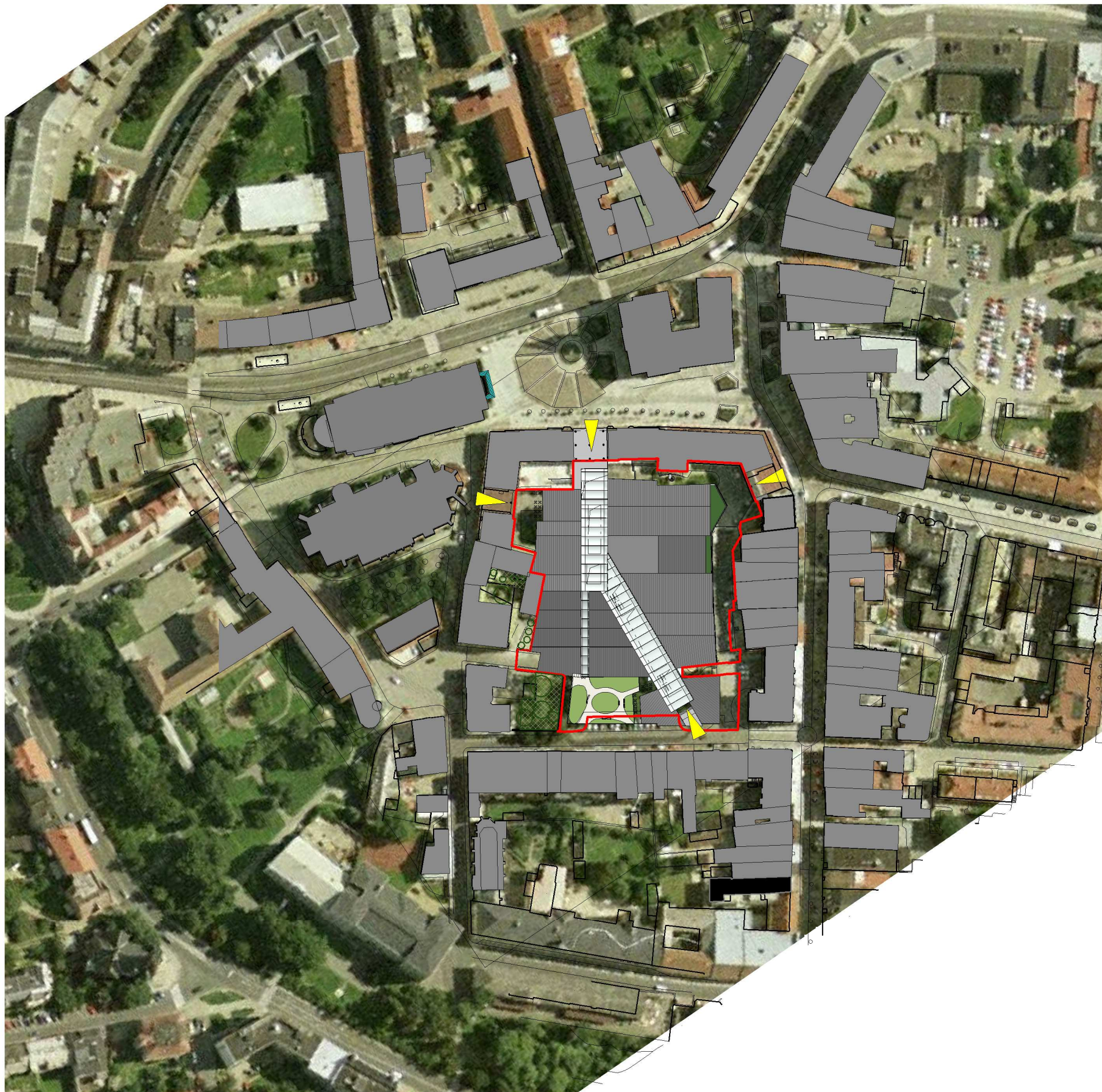
-  OPAVA CITY CENTER 1 NP
-  zájmové území





- chodba
- kavárna
- obchodní plocha
- pasáž
- pasáž slezanka
- terasa
- vertikální komunikace

URBANISTICKY-HISTORICKÉ ASPEKTY NÁVRHU OPAVA CITY CENTER

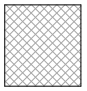


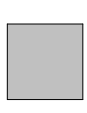

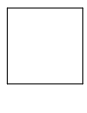




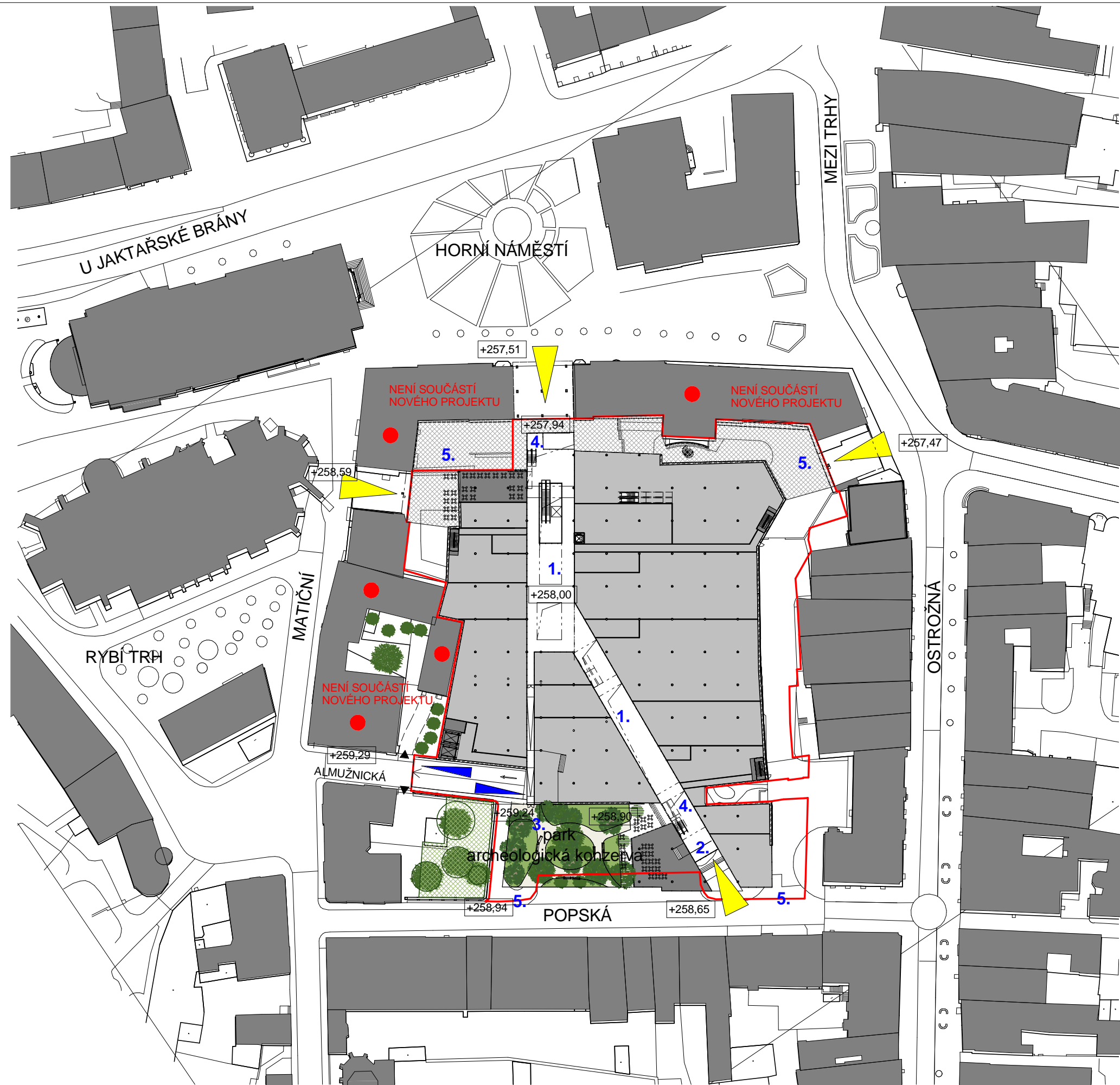
- odstranění předchozích urbanisticko historicky necitlivých staveb (vertikální panelová stavba v prostoru za Slezankou)
- začlenění stopy historického urbanismu místa do navržené struktury stavby
- opticky rozmanitá a členitá střešní krajina (pohledy z Hlásky)
- synergické zapojení historického objektu měřírny do současného organismu města
- městotvorné využití Almužnické ulice k přístupu do objektu, ochrana a pohledová expozice historického dvorního oplocení

SHRNUTÍ PODMÍNEK KOMISE MĚSTA OPAVY PRO REALIZACI PROJEKTU


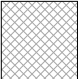
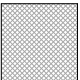

1. jedna ulice s rozšířením ve dvoraně vnitrobloku
2. v maximální míře ustoupené zasklení z ulice Popská s protažením pasáže až do tohoto otevřeného prostoru
3. kvalitní parková úprava archeologické konzervy
4. umístění eskalátorů na boční straně pasáže
5. kvalitní řešení parteru v kontaktu s veřejným a poloveřejným prostorem, kde se pohybují lidé

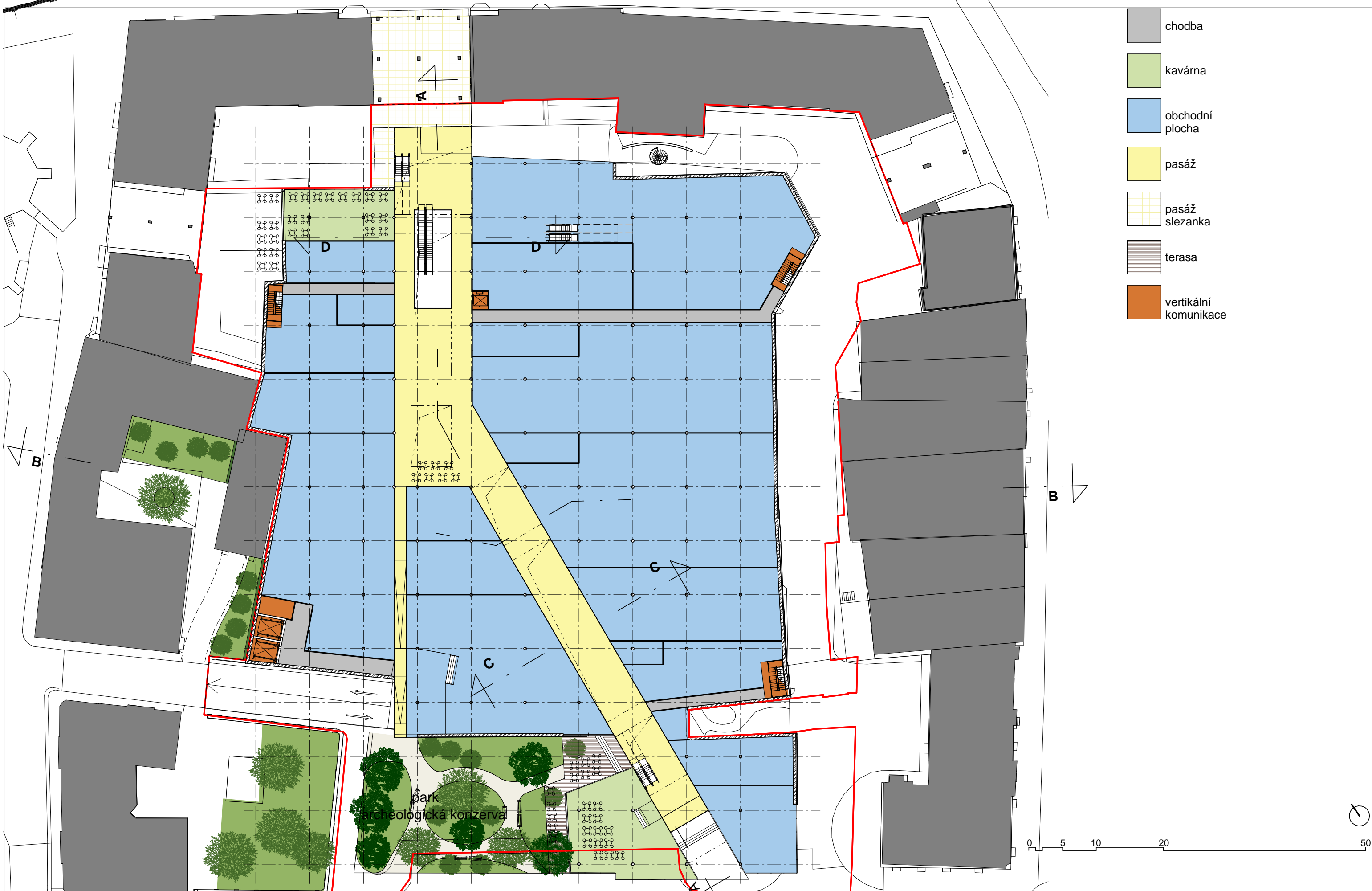
- za těchto podmínek je město ochotné projekt podpořit

- NENÍ SOUČÁSTÍ NOVÉHO PROJEKTU
- ▲ přístup do sousedních dvorů
- ▲ přístup
- ▲ vjezd/výjezd OPAVA CITY CENTER ve stejném místě
-  zpevněné dlažďené plochy
-  chodba
-  kavárna
-  obchodní plocha
-  pasáž
-  pasáž slezanka
-  terasa
-  vertikální komunikace





-  přístup do sousedních dvorů
-  zpevněné dlažďené plochy
-  zpevněné dlažďené plochy - ŽULOVÁ DLAŽBA
-  detailní řešení okolí měřírny a její zapojení do nově vzniklé struktury

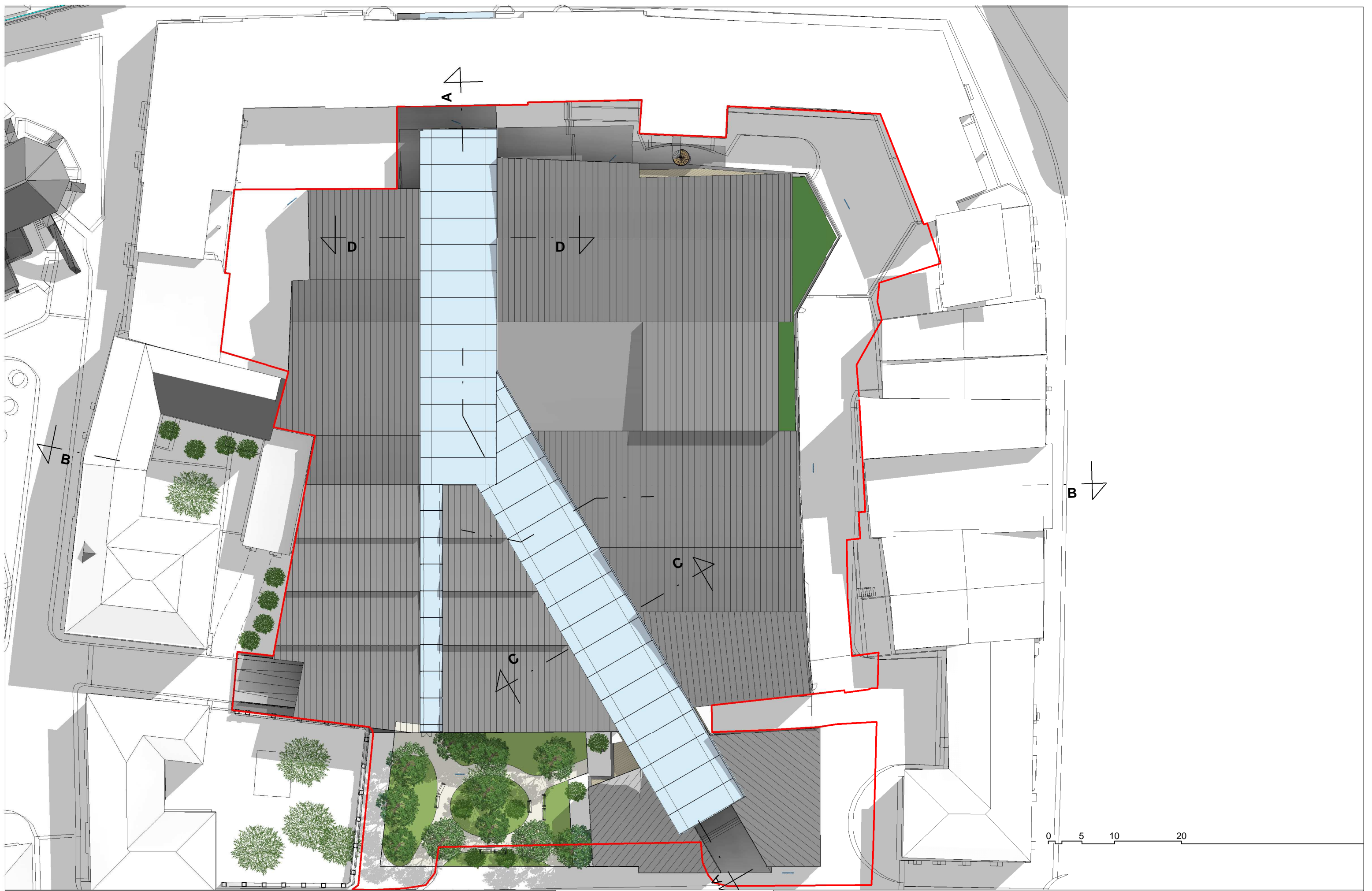


- chodba
- kavárna
- obchodní plocha
- pasáž
- pasáž slezanka
- terasa
- vertikální komunikace



- chodba
- foodcourt
- kavárna
- obchodní plocha
- pasáž
- vertikální komunikace
- wc





OPAVA CITY CENTER
OPAVA, HORNÍ NÁMĚSTÍ

Investor:
CRESTYL
Husova 240/5, 110 00 Praha-Staré Město

Architekt:
PETR FRANTA ARCHITEKTI & ASOC., s.r.o.
e-mail: petrfranta@petrfranta.eu
www.petrfranta.eu

STUDIE
STŘECHA
1 : 500
4

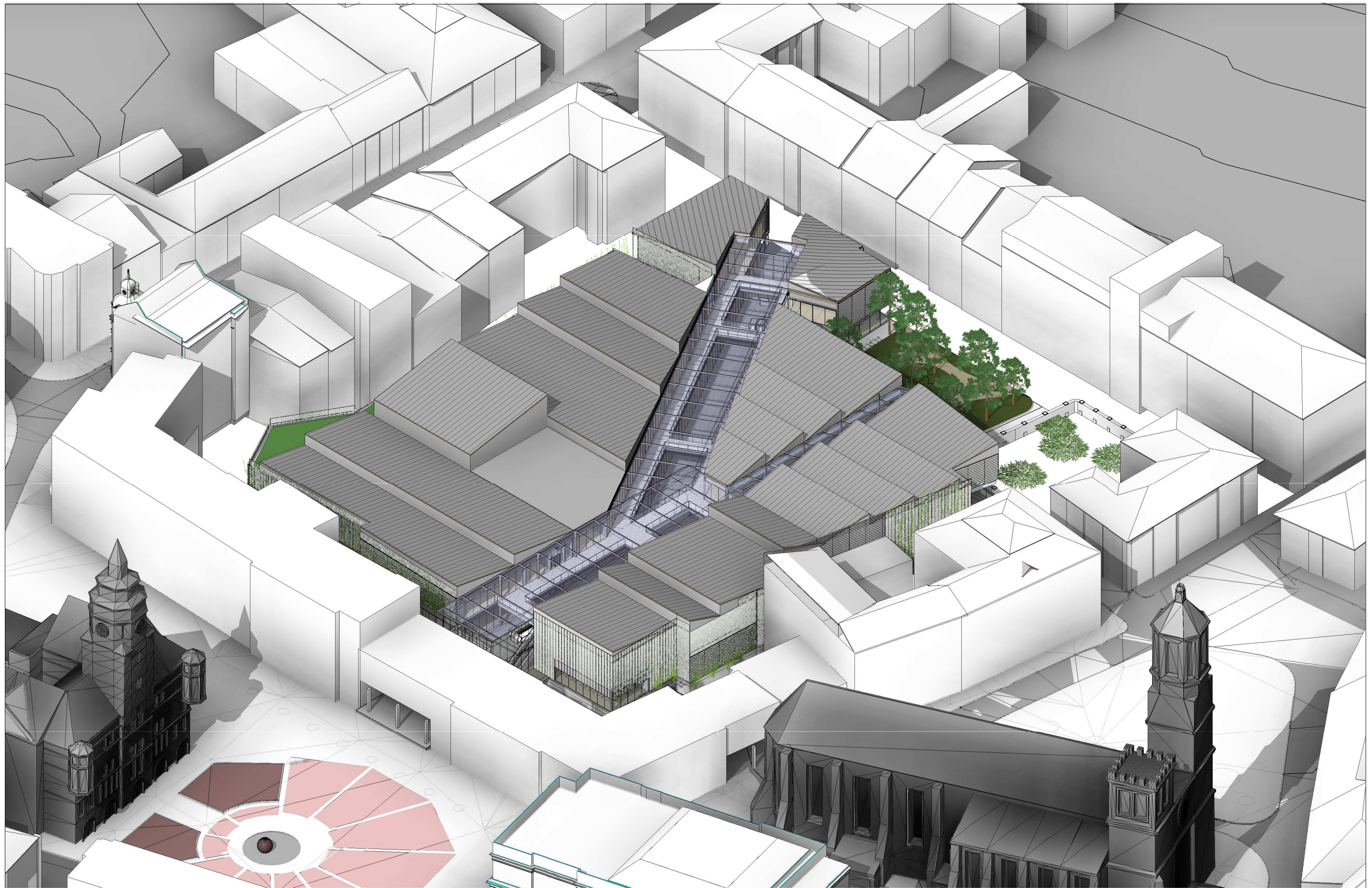


OPAVA CITY CENTER
OPAVA, HORNÍ NÁMĚSTÍ

Investor:
CRESTYL
Husova 240/5, 110 00 Praha-Staré Město

Architekt:
PETR FRANTA ARCHITEKTI & ASOC., s.r.o.
e-mail: petrfranta@petrfranta.eu
www.petrfranta.eu

STUDIE
3D NÁHLED 4



OPAVA CITY CENTER
OPAVA, HORNÍ NÁMĚSTÍ

Investor:
CRESTYL
Husova 240/5, 110 00 Praha-Staré Město

Architekt:
PETR FRANTA ARCHITEKTI & ASOC., s.r.o.
e-mail: petrfranta@petrfranta.eu
www.petrfranta.eu

STUDIE
3D NÁHLED 1

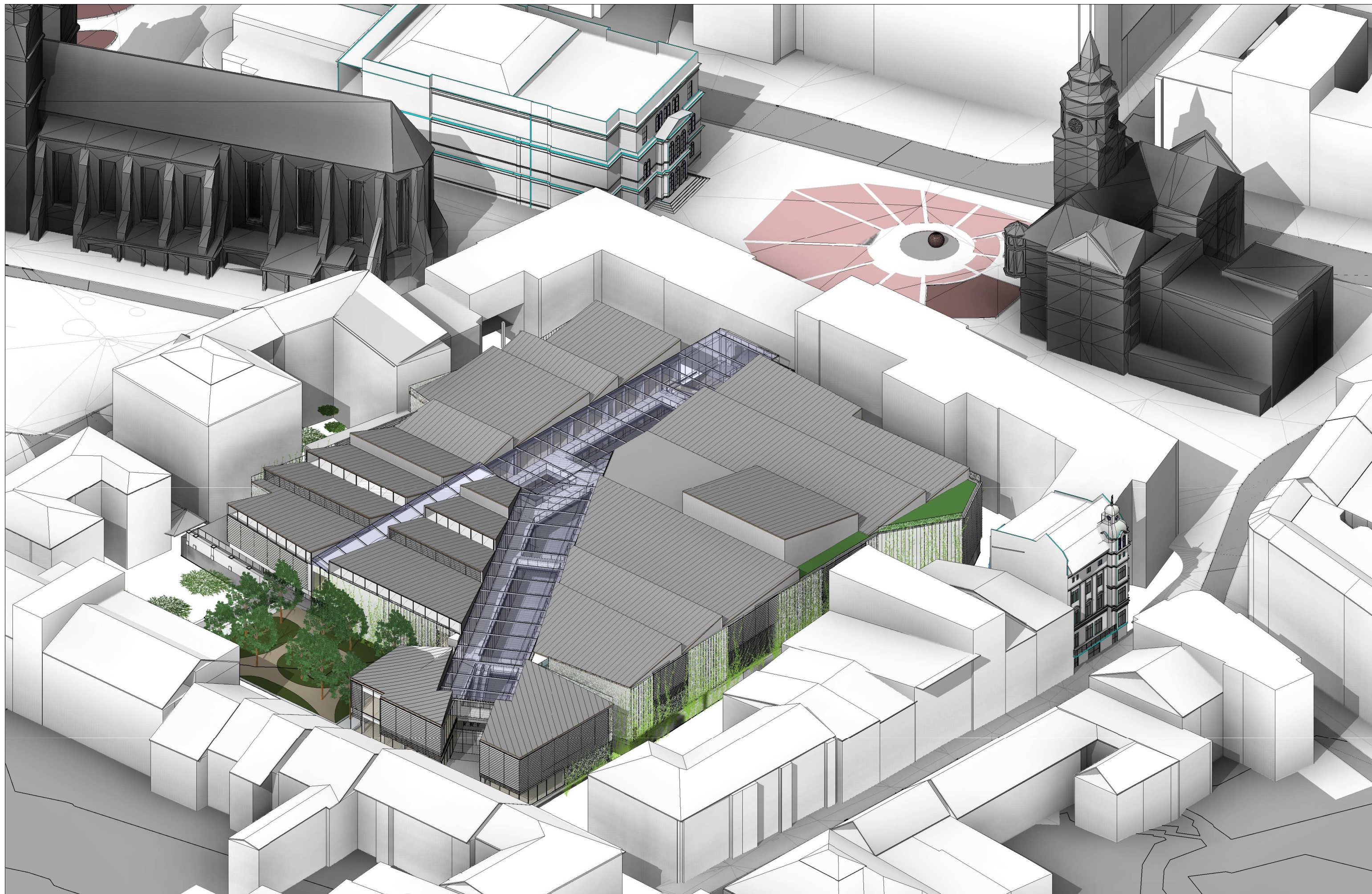


OPAVA CITY CENTER
OPAVA, HORNÍ NÁMĚSTÍ

Investor:
CRESTYL
Husova 240/5, 110 00 Praha-Staré Město

Architekt:
PETR FRANTA ARCHITEKTI & ASOC., s.r.o.
e-mail: petrfranta@petrfranta.eu
www.petrfranta.eu

STUDIE
ŘEŠENÍ STŘEŠNÍ KRAJINY

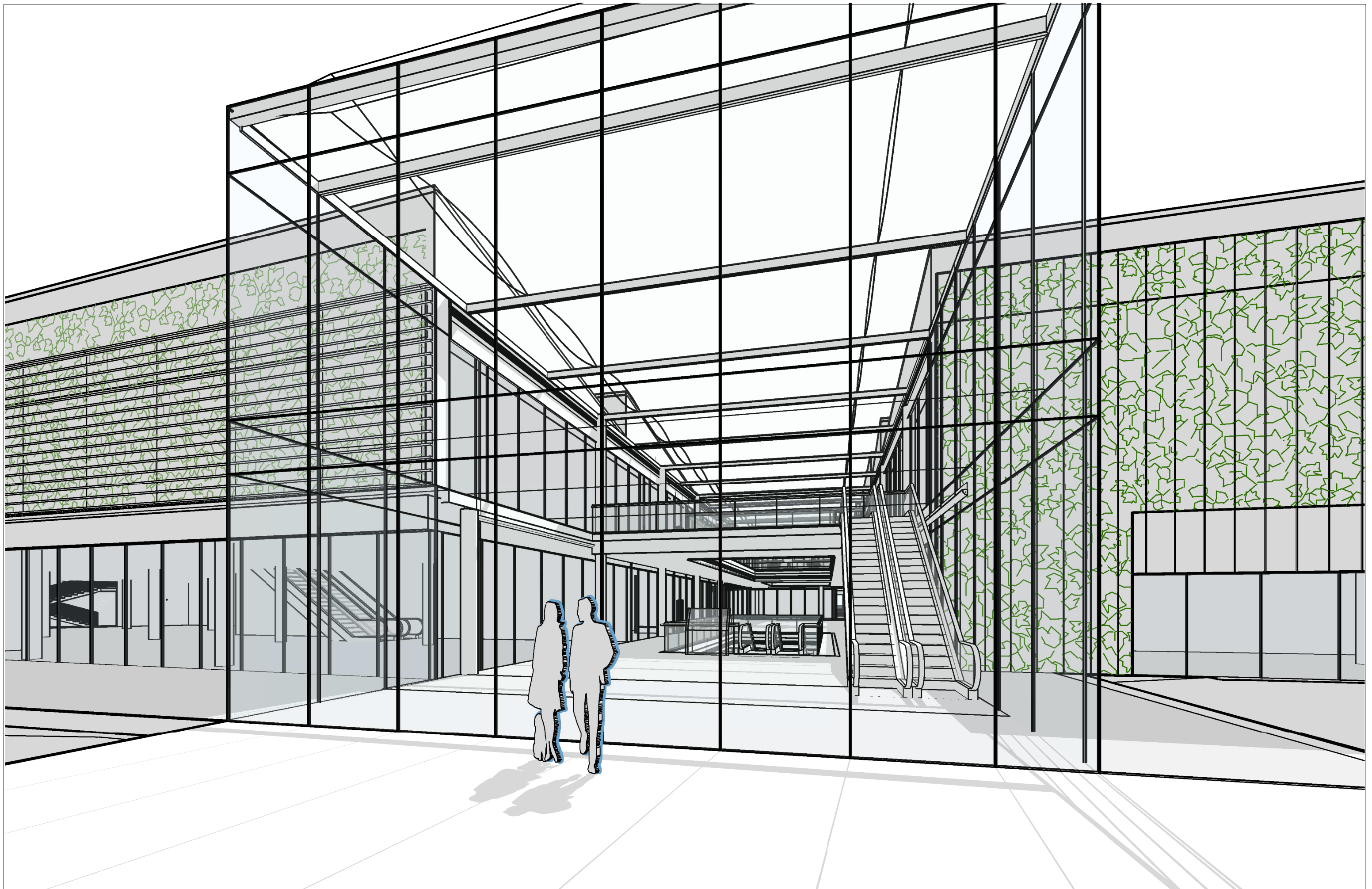


OPAVA CITY CENTER
OPAVA, HORNÍ NÁMĚSTÍ

Investor:
CRESTYL
Husova 240/5, 110 00 Praha-Staré Město

Architekt:
PETR FRANTA ARCHITEKTI & ASOC., s.r.o.
e-mail: petrfranta@petrfranta.eu
www.petrfranta.eu

STUDIE
3D NÁHLED 3



OPAVA CITY CENTER
OPAVA, HORNÍ NÁMĚSTÍ

Investor:
CRESTYL
Husova 240/5, 110 00 Praha-Staré Město

Architekt:
PETR FRANTA ARCHITEKTI & ASOC., s.r.o.
e-mail: petrfranta@petrfranta.eu
www.petrfranta.eu

STUDIE
POHLED NA VSTUP

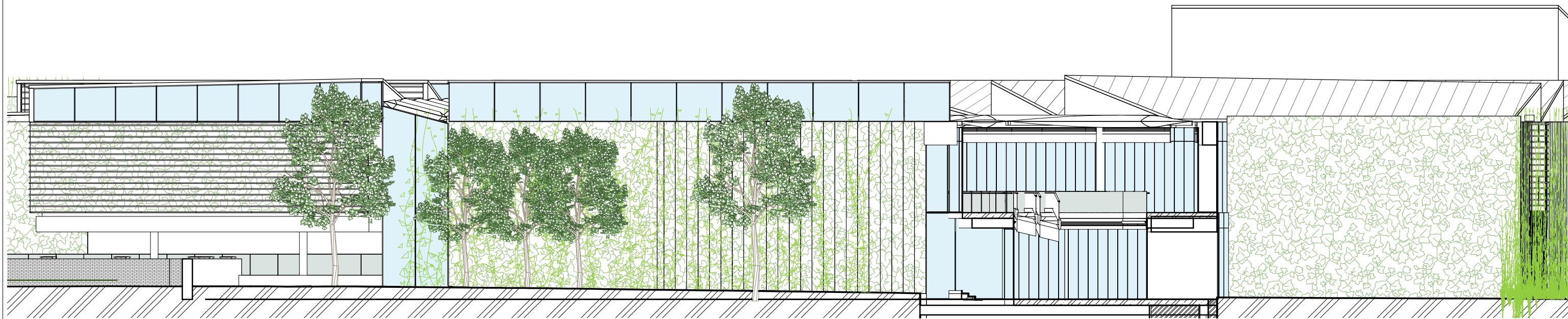


OPAVA CITY CENTER
OPAVA, HORNÍ NÁMĚSTÍ

Investor:
CRESTYL
Husova 240/5, 110 00 Praha-Staré Město

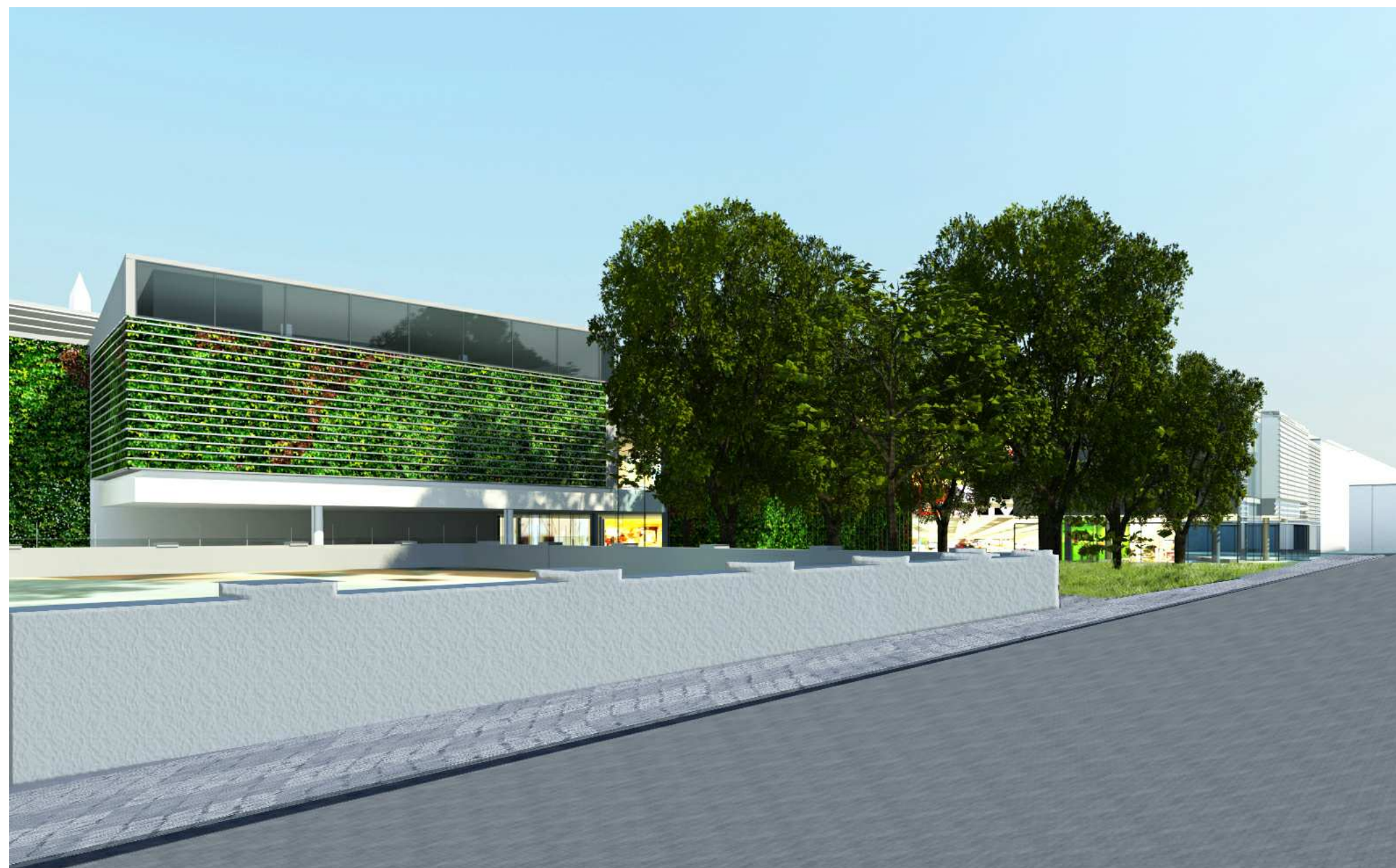
Architekt:
PETR FRANTA ARCHITEKTI & ASOC., s.r.o.
e-mail: petrfranta@petrfranta.eu
www.petrfranta.eu

STUDIE
ZELEŇ
1 : 100
x02

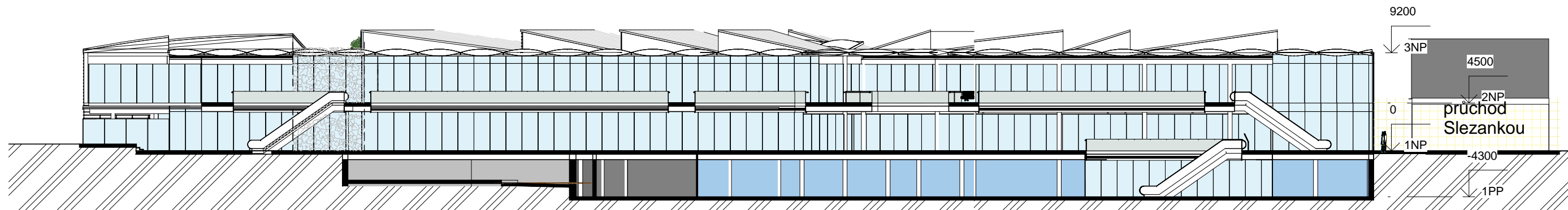




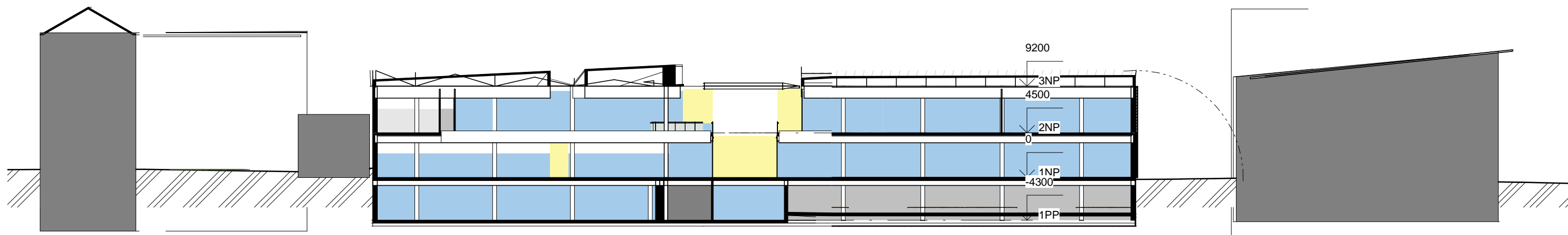




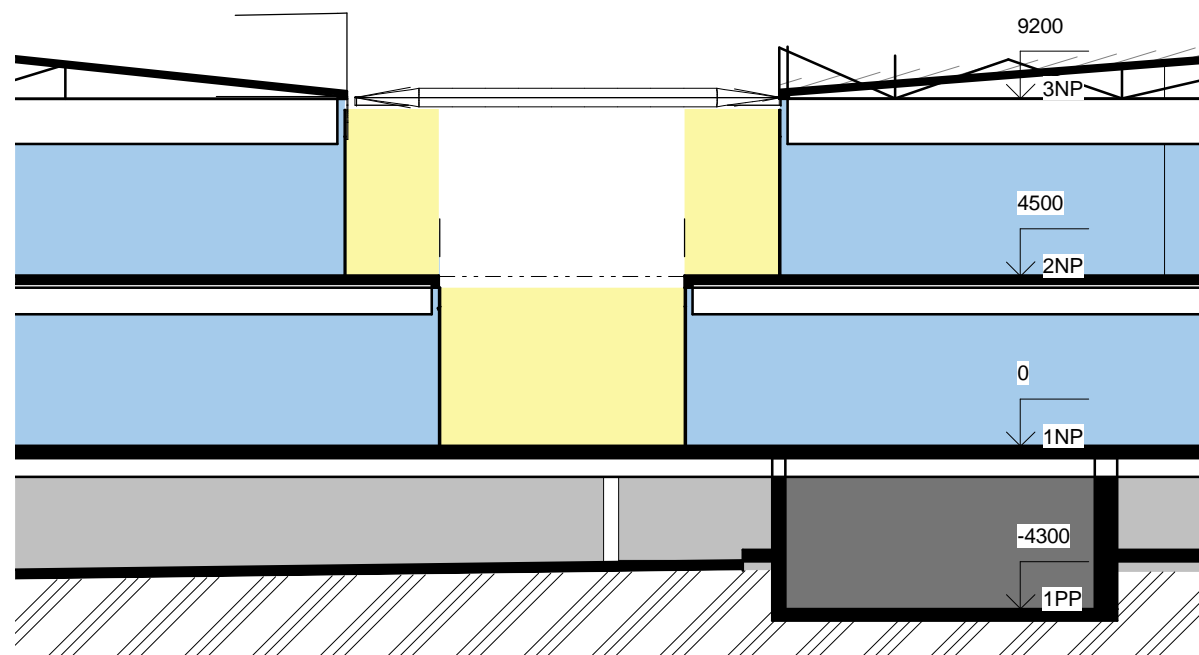




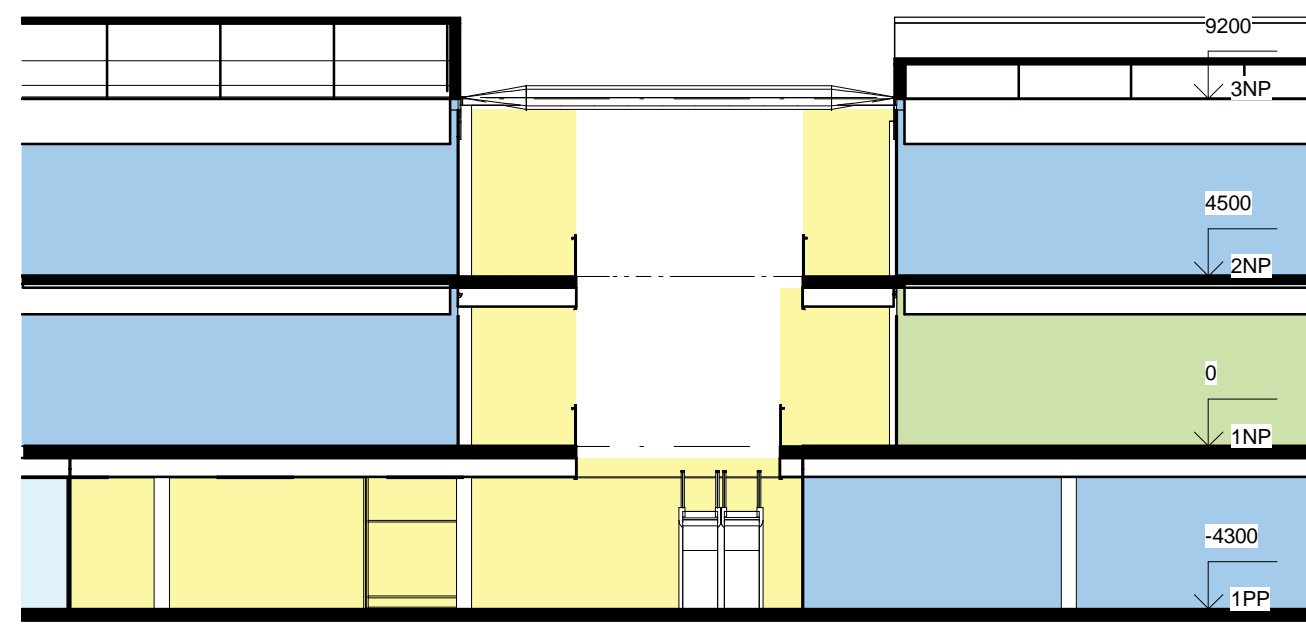
řez podélný A-A M 1:400



řez příčný B-B M 1:400



řez příčný C-C M 1:200



řez příčný D-D M 1:200

- výšky střech/ šedů/ jsou orientační a budou upřesněny v konečném návrhu střešní krajiny