

Plán rozvoje Slezský fotbalový club Opava a.s. (SFC) ve fotbalových soutěžích, plán práce s mládeží a plán investic SFC pro období 2018-2022 (SR 2017/18 – 2021/22)

Plány rozvoje SFC



Plán rozvoje Slezský fotbalový club Opava a.s. (SFC) ve fotbalových soutěžích a plán práce s mládeží pro období 2018-2022 (SR 2017/18 – 2021/22) počítají se vzájemným propojením, jsou již dnes nedílnou součástí SFC, prezentace SFC i vnímání SFC jako jednoho celku. Shodnou a propojenou vizi obou plánů bude realizovat SFC také v období 2018-2022 a proto jsou oba plány představeny v jednom dokumentu. Plán rozvoje investic souvisí jak se strategickými záměry, tak plány fotbalovými a plánem rozvoje mládeže. Ve velké míře je a bude ovlivněn majetkovými dispozicemi i územním plánem města Opavy.

Koncepce plánů rozvoje v profesionálním klubu SFC



Motto mládeže SFC:

„Kvalitu naší práce nehodnotíme výsledky zápasů, zhodnotí ji jen výkony našich odchovanců.“

Jak se chceme prezentovat:

- Výchova nejen po sportovní, ale i lidské stránce osobnosti.
- Kamarádké, pracovní a vzájemně se respektující prostředí.
- Klubismus od všech zúčastněných.
- Spolupráce, naslouchání lidem a okolí, od kterých se máme co naučit.
- Vznik a upevnování správného charakteru a postoje.
- MY je důležitější než JÁ (JSME FÉROVÍ, VZDĚLANÍ A ÚSPĚŠNÍ).

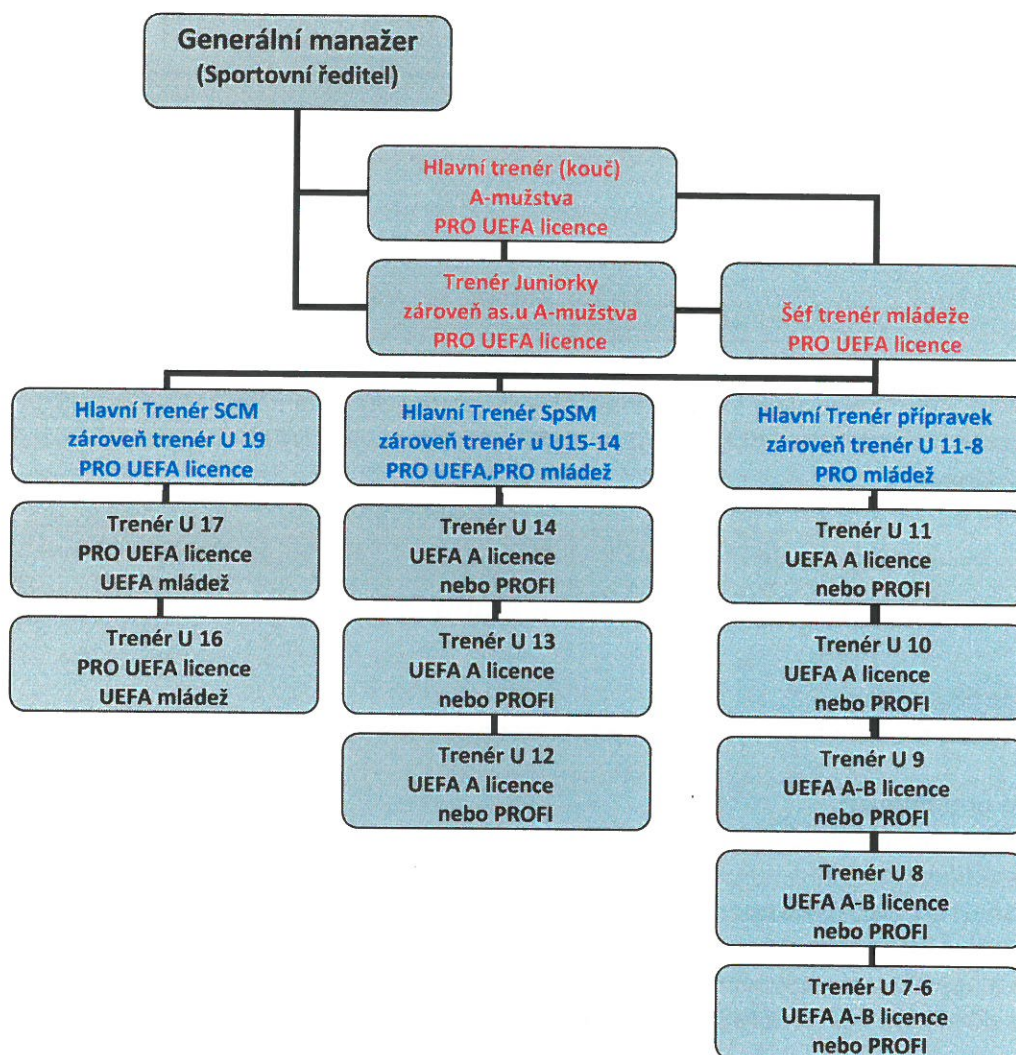
Plánované rozvojové cíle hráčů SFC



- Hráč a jeho konečná výkonnost.
- Způsob hry.
- Konstantní výkonnost A týmu v 1. lize a Evropských pohárech.

Správný motiv a správný postoj jsou základem správné „PRACOVNÍ ETIKY“, která je předpokladem úspěchu.

Personalistika trenérského zajištění SFC



- Každé mužstvo: trenér, asistent trenéra a vedoucí (u mladších a starších přípravek i dva a více asistentů).
- Tři trenéři brankářů: profesionální trenér pro juniorku a dorostenecké kategorie, dva trenéři pro žákovská a mini družstva na poloviční úvazek.
- Externí spolupracovníci (trenéři specialisté) - úpolové sporty, gymnastika, atd.
- Mentální kouč a videotechnik.
- Organizační pracovník (pedagogické vzdělání) - komunikace rodiče, škola.
- Kondiční trenér pro celou akademii (atletická průprava).
- Dovednostní trenér např. z asistentů, úzce a individuálně zaměřený na fotbalové dovednosti.

Typy trenérů: bývalí hráči (trenérsky patřičně vzdělání), vysokoškolsky vzdělání trenéři a učitelé, nebo talentovaní trenéři z jiných týmů.

POŽADAVKY NA TRENÉRY SFC



- Tréninkový proces, dodržení specifík věku hráče, nastavení způsobu sjednocení tréninkového procesu v návaznosti na požadavky, jaké hráče chceme produkovat; společné PC, HC a PH (PC Průpravné cvičení, HC Herní cvičení, PH Průpravná hra) s dodržением požadavků na věkové kategorie.
- Komunikace a provázanost s ostatními trenéry v klubu.
- Kontrola tréninkového procesu pomocí klubem zvolených testů, dlouhodobých, střednědobých a krátkodobých plánů a náplně tréninků v jednotlivých kategoriích.
- Osvěta zvolených plánů rozvoje se spolupracujícími kluby (ukázky v TJ/FK, konzultace atd.).
- Schvalování a nábor vytipovaných hráčů (ve spolupráci s trenérskou radou).
- Zvyšování IMAGE klubu na všech úrovních (týmy, rodiče, škola, OFS, KFS, FAČR, LFA).

Práce s talenty TOP SKUPINA SFC



Každý z hráčů má přirozeně jinou porci talentu, ale nosným prvkem plánu rozvoje bude udělat vše proto, abychom neztratili ani jeden talent. Dáme šanci všem a přirozenou cestou se sami vyselektují do pyramidy výkonnosti. Individuální tréninkové jednotky (ITJ) pro vybrané hráče z jednotlivých věkových kategorií. Výběr pro ITJ na základě půlročních hodnocení každého hráče dle monitorovaných a pevně stanovených pravidel.

Postupovat neúprosně! Mnoho osob, rodičů atd. bude říkat: „to je nemorální“, ale odborné studie a zkušenosti ze zahraničí nevidí jinou možnost v práci s talenty, jednoznačně by to mělo vést, při správné komunikaci k lepší motivaci také pro práci ostatních hráčů.

Na hráče TOP SKUPINY bude kladen nejvyšší nárok.

Odměny a smlouvy pro mladé, talentované hráče SFC



1. Výběr hráčů trenérskou radou.
2. Vedení hráčů v ITJ (profesionální trenéři a hráči A mužstva).
3. Příklady výhod:
 - a. Hráč neplatí příspěvky.
 - b. Hráč obdrží veškeré dostupné prostředky k nejlepší možné přípravě od klubu (stravování, vybavení, tréninkové plány atd.) s důrazem na správnou interpretaci pro větší motivaci ostatních hráčů.
4. Individuální studijní plán, možnost stáží ve špičkových klubech. Vše při dodržení jasně stanovených pravidel daného klubu (disciplína, škola, charakter a výkonnost).

Testování v SFC



Klubové testové baterie pro dané věkové kategorie.

Testování je nedílnou součástí tréninkového a kontrolního procesu, pro každého trenéra i vedení mužstva.

Materiální potřeby klubové akademie SFC



- **HŘIŠTĚ:** čtyři travnaté plochy a dvě plochy s umělým povrchem (s dostupným zázemím).
- **FYZIO a REGENERACE:** využití pro mládež i A tým (hlavní stadion SFC).
Vodoléčba, magnet, ultrazvuk, elektroléčba, vakuové kalhoty (linfodrenáž).
- **POSILOVNA:** kompletně vybavení pro funkční tréninkové jednotky.
- **VZDĚLÁVACÍ MÍSTNOST**
- **MATERIÁLNÍ VYBAVENÍ JEDNOTLIVÝCH TÝMŮ**
- **UBYTOVACÍ ZAŘÍZENÍ PRO MLADÉ HRÁČE SFC** (internát)
- **PRACOVNÍ NÁSTROJE PRO SPORTOVNÍ ÚSEK SFC:** program XPS trainer, sporttestery, virtuální tabule, videoanalyzátor atd.

Plány kondiční a silové přípravy SFC



Sportovní trénink je bezesporu systematická a propracovaná věda, která si klade za cíl zvyšování sportovní výkonnosti, dosahování maximálních výkonů a vítězství nad soupeřem.

Úkolem sportovního tréninku je ovlivňovat tělesné, psychické a sociální předpoklady podporující přímo nebo nepřímo zvyšování výkonnosti a připravit je na jejich využívání v soutěžích.

Především jde o osvojování sportovních dovedností, rozvoj kondice a formování osobností sportovce. Předpokladem k dosažení maximálního výkonu je rozvoj ve všech složkách sportovního tréninku, což jsou kondiční, technická, taktická a psychologická příprava.

Cílem celého trenérského týmu bude maximální profesionalizace nejen trenérské práce, ale i práce celého klubu. Trenérský tým bude pracovat na všech výše uvedených složkách profesně, systematicky a koncepčně.

Nastavíme výkonnostní, dovednostní a osobnostní limity hráčů, tak, aby je znali vedle trenérů i sami hráči a věděli, co musí dosáhnout pro dosažení výkonnosti profesionálního hráče klubu SFC.

Největší rezervy jsou v kondiční přípravě hráčů a podmínkách, které pro tuto přípravu jsou. Proto se zaměříme na zázemí a prostředky pro rozvoj a testování kondice jako je kvalitní a dostatečně vybavená posilovna převážně pro rozvoj síly, která je základním kamenem pro rozvoj ostatních schopností. Síla je základ, její rozvoj je důležitý a nelze jí rozvinout, pokud nedokážeme zajistit dostatečné zatížení v rozmezí 60 až 100%.

Zavedeme testové baterie pro hráče celého klubu, které se budou pravidelně aplikovat a hodnotit. Testování zajistíme měřiči, které s maximální přesností určí např. rychlost hráče či výšku jeho výskoku..., které budou důležité pro nevytváření si domněnek o výkonnosti a stavu hráčů, ale o 100% měřitelném výkonu, který budeme průběžně monitorovat nejen v týmu A, ale celém klubu včetně mládeže.

Nebudeme trénovat stylem pokus omyl nebo dle pocitů a nálady. Stanovíme jasné cíle, metody a prostředky s možností kontroly stavu výkonnosti v kterékoliv době tréninkového procesu. Chceme-li s hráči pracovat profesionálně, v souvislosti s plánem postupu do nejvyšší soutěže, jsou nutné profesionální přístupy, profesionální trenéři a profesionální vybavení.

To vše bude vyžadovat také plné nasazení nejen trenérů, ale všech členů týmu včetně kondičního trenéra a fyzioterapeuta, u kterých se plánuje plnohodnotná pracovní pozice, aby byli k dispozici výhradně pro klub.

Mentální příprava SFC



- Konzultace pro trenéry – postupné vzdělávání se v oblastech souvisejících s výkonem hráčů, procesem učení se, zvládnutím stresových situací; pochopení práce se “zónou kontroly”.
- Konzultace pro hráče AM jako vrcholku pyramidy s největším tlakem a očekáváním – servis hráčům při osobním růstu či rozvoji mentální stránky výkonu, zpracovávání stresu, tlaku a očekávání daných nejvyššími požadavky.
- Konzultace pro “vybranou TOP skupinu mladých hráčů”.
- Konzultace pro ostatní hráče či rodiče v rámci klubu za “klubovou cenu”

Vzhledem k pohodlnosti a hojnosti doby není tato generace nucena překračovat překážky a úskalí, jak tomu bylo dříve v době represivních mocenských režimů. Mentální odolnost tímto není prověřována a formována, proto dnes mladí lidé tak často podléhají tlaku, depresi či agresivnějším projevům autorit. Jsou prostě uvnitř “křehčí” a nejsou vybaveni schopností adekvátně reagovat. Otázka pro nás: Chceme jim za to nadávat a stav zhoršovat nebo je s tímto stavem budeme učit pracovat? Klientů a “pacientů” bude v následujících letech jen přibývat... Záležitost má celospolečenský rozměr a v SFC budeme s mentální přípravou důsledně pracovat.

SFC – víme CO, PROČ, JAK



- **CO!** HRÁČ-ZPŮSOB HRY-KONSTANTNÍ VÝKONNOST A-TÝMU V 1 LIZE.
- **PROČ!** HISTORIE, FANOUŠKOVSKÁ ZÁKLADNA, SPOLEČENSKÝ ROZMĚR, REPREZENTACE MĚSTA.
- **JAK!** PODROBNĚ ZPRACOVÁNO V INTERNÍ NEVEŘEJNÉ KONCEPCI KLUBU (KNOW-HOW).

Body plánů SFC



Snít o úspěchu - nosit v hlavě pozitivní hypotézu.

Vítězné myšlení - já to dokážu, vnitřní síla.

Umět se něčeho vzdát.

Vyhledávat výzvy, krizové situace - potenciál velkého zlepšení.

Nepřijímat své vlastní výmluvy - neexistuje nic, na co bychom se měli vylouvat.

**„Budoucnost je nejsilnější pružinou našeho konání v přítomnosti“
Práci na sobě (v kterémkoliv směru) musí provést každý sám.**

Finanční plán SFC



Stručná struktura finančního plánu na období SR 2017/18 – 2021/22

Finanční plán SFC					
	2018 (SR 17/18)	2019 (SR 18/19)	2020 (SR 19/20)	2021 (SR 20/21)	2022 (SR 21/22)
	tis. Kč	tis. Kč	tis. Kč	tis. Kč	tis. Kč
TICC GmbH	30 000	50 000	50 000	50 000	50 000
Reklama, práva ...	10 000	15 000	15 000	15 000	15 000
Vstupné, reklamní předměty, zboží ...	2 000	4 000	4 000	4 000	4 000
Prodej hráčů, přestupy, hostování ...	3 000	6 000	8 000	10 000	20 000
dotace SPORT - SMO	10 000	10 000	10 000	10 000	10 000
dotace PROVOZ - SMO	5 000	5 000	5 000	5 000	5 000
Celkové externí výnosy	60 000	90 000	92 000	94 000	104 000
Výnosy celkem	60 000	90 000	92 000	94 000	104 000
Přímé náklady	0	0	0	0	0
Hrubý zisk z hlavní činnosti	60 000	90 000	92 000	94 000	104 000
Hrubý zisk	60 000	90 000	92 000	94 000	104 000
Personální náklady	28 200	51 500	51 500	52 900	64 400
Provozní náklady	30 505	38 020	40 020	40 520	35 020
Provozní výsledek	1 295	480	480	580	4 580
Výsledek včetně kalkulovaných úroků	1 295	480	480	580	4 580
Výsledek před placenými úroky	1 295	480	480	580	4 580
Zisk před zdaněním	1 295	480	480	580	4 580
Daně	246	91	91	110	870
Zisk +, Ztráta -	1 541	571	571	690	5 450
	2018 (SR 17/18)	2019 (SR 18/19)	2020 (SR 19/20)	2021 (SR 20/21)	2022 (SR 21/22)
	tis. Kč	tis. Kč	tis. Kč	tis. Kč	tis. Kč
Hrubé mzdy	5000	7000	7000	8000	9000
Externí platy	20000	40000	40000	40000	50000
Zákonné poplatky zaměstnavatele	1700	3000	3000	3400	3900
Odměny členům statutárních orgánů	1200	1200	1200	1200	1200
Ostatní personální náklady	300	300	300	300	300
Personální náklady	28200	51500	51500	52900	64400
Nájemné budov a pozemků	70	70	70	70	70
Opravy a údržba budov a zařízení	1000	1000	1000	1000	1000
Elektřina, plyn , teplo	2000	2000	2000	2000	2000
Hygienické potřeby, odpad	200	200	200	200	200
Náklady na budovy a zařízení	3270	3270	3270	3270	3270
Odpisy motorových vozidel	50	50	50	50	50
Daň z motorových vozidel	10	10	10	10	10
Opravy a údržba motorových vozidel	300	300	300	300	300
Pohonné hmoty	500	750	750	750	750
Operativní leasing motorových vozidel	1000	1000	1000	1000	1000
Náklady na vozidla	1860	2110	2110	2110	2110

	2018 (SR 17/18)	2019 (SR 18/19)	2020 (SR 19/20)	2021 (SR 20/21)	2022 (SR 21/22)
	tis. Kč	tis. Kč	tis. Kč	tis. Kč	tis. Kč
Reklama	1000	1000	1000	1000	1000
Reklamní předměty a zboží	1000	1500	1500	1500	1500
Občerstvení	500	1000	1000	1000	1000
Ostatní reklamní náklady	500	500	500	500	500
Náklady na reklamu	3000	4000	4000	4000	4000
Poštovné	5	5	5	5	5
Telefon, fax	10	20	20	20	20
Internet	10	10	10	10	10
Poštovní a telekomunikační náklady	25	35	35	35	35
Odpisy hmot. majetku (bez HW/ SW)	2000	3500	4500	5000	4500
Spotřeba sportovního materiálu	1000	2000	2000	2000	2000
Spotřeba materiálu - ostatní	500	1000	1000	1000	1000
Přestupy a hostování hráčů	10000	10000	10000	10000	5000
Ubytování	1000	1500	2000	2000	2000
Cestovné	1000	1500	1500	1500	1500
Doprava	1500	2500	3000	3000	3000
Kancelářské potřeby	10	15	15	15	15
Provozní služby	1220	1320	1320	1320	1320
Strava	550	800	800	800	800
Školení	500	500	500	500	500
Náklady na audity a poradenství	500	500	500	500	500
Bankovní a faktoringové poplatky	20	20	20	20	20
Pořadatelé, rozhodčí	2000	2500	2500	2500	2500
Masáže, rehabilitace, posilovny	500	900	900	900	900
Ostatní poplatky a daně	50	50	50	50	50
Ostatní náklady	22350	28605	30605	31105	25605
Obchodní náklady	30505	38020	40020	40520	35020
Daň ze zisku	246	91	91	110	870
Daně	246	91	91	110	870

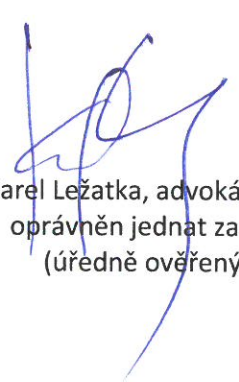
Plán rozvoje investic SFC



Plán rozvoje investic na období SR 2017/18 – 2021/22

PLÁN INVESTIC SFC SR 2017/18 – 2021/22	2018 (SR 17/18)	2019 (SR 18/19)	2020 (SR 19/20)	2021 (SR 20/21)	2022 (SR 21/22)
	tis. Kč	tis. Kč	tis. Kč	tis. Kč	tis. Kč
STADION					
Licence GOLD, Obrazovky, VIP, MEDIA, SKY-BOX, vyhřívání hrací plochy	20000			2000	
UBYTOVACÍ ZAŘÍZENÍ PRO MLADÉ HRÁČE SFC (internát)		5000			
FYZIO a REGENERACE: využití pro mládež i A tým. Vodoléčba, magnet, ultrazvuk, elektroléčba, vakuové kalhoty (linfodrenáž).		500	500	500	500
POSILOVNA: kompletně vybavení pro trénink. jednotky.		500	500		
VZDĚLÁVACÍ MÍSTNOST		1000			
HŘIŠTĚ:					
čtyři travnaté plochy a dvě plochy s umělým povrchem	20000	4000	20000		10000
MATERIÁLNÍ VYBAVENÍ JEDNOTLIVÝCH TÝMŮ		2000		1000	
PRACOVNÍ NÁSTROJE PRO SPORTOVNÍ ÚSEK SFC: program XPS trainer, sporttestery, virtuální tabule, videoanalyzátor atd.		1000		1000	
MEZISOUČET					
	40000	14000	21000	4500	10500
CELKEM	90000				
Statutární město Opava	50000				
TICC GmbH	40000				

Poznámka: Plán neřeší majetkové vztahy pro investice TICC GmbH a nejsou tedy zahrnuty ve stručném finančním plánu (případné vklady, navýšení kapitálu, odpisy...).


 Mgr. Karel Ležatka, advokát, č. osv. ČAK 9721
 oprávněn jednat za Kupujícího
 (úředně ověřený podpis)

Ověření – legalizace

Číslo O. *1005* /2017 -----

Ověřuji, že pan **Mgr. Karel Ležatka**, datum narození 4.4.1974, bydliště Klimkovice, 8. května 898, jehož totožnost byla prokázána, tuto listinu přede mnou vlastnoručně podepsal. --

V Ostravě dne 31.5.2017 -----



[Handwritten signature]
Daniela Krápek
notářský tajemník
pověřený JUDr. Jarmilou Valigurovou
notářem v Ostravě

Strategické plány a cíle Slezský fotbalový club Opava a.s. (SFC) pro období 2018-2022 (SR 2017/18 – 2021/22)

Vize SFC



„SFC působí ve II. fotbalové lize ČR a dosahuje pozic pro postup do I. fotbalové ligy ČR. Realizuje kompletní mládežnickou fotbalovou výchovu talentů s přípravou pro výkonnostní, vrcholový i profesionální fotbal. Na vlastních odchovancích staví základnu A i B mužstva dospělých. SFC v budoucích letech zintenzivní přední poznatky a metodiky práce s fotbalovou mládeží vybudováním vlastní akademie bez závislosti na FAČR a udržením vlastní mládeže v Opavě. V budování vsadí na vědomostní způsobilost, bohaté know-how a moderní celosvětovou metodiku k nejpokročilejším řešením formování a rozvoje mládežnického fotbalu. Pro A-tým budou vlastní odchovanci doplněni fotbalisty s vhodnou inovací a kvalitou, ale v souladu s mentálním nastavením a pozicí pro mužstvo. SFC zůstane nastaveno na dnešní výhodě – nekonfliktní, dlouhodobé a hodnotu vytvářející vztahy mezi vedením, generálním manažerem, realizačním týmem s trenéry a hráči. SFC získá a udrží odborně kvalifikované lidi a zaměstnancům nabídne přitažlivé pracovní prostředí a vynikající příležitosti k rozvoji. Do roku 2022 bude SFC uznávána jako přední společnost profesionálního fotbalového prostředí v ČR a to na základě vlivu managementu i realizačního týmu na dynamický progres práce s mládeží a mužskými týmy, výkonnostním týmovým i osobnostním růstem hráčů, postupem A-mužů do I. ligy a Evropských pohárů, vše za udržitelnosti etiky a morálních hodnot chování. Směřování SFC budou provázet rozšířený marketing, zachování značky, názvu i sídla a společně se Statutárním městem Opava investice do nových hřišť i stadionu.“

Poslání SFC



Rozvíjet fotbal v Opavě se zajištěným financováním a sportovním zázemím (hřiště + stadion).
Mužská kopaná: Hrát moderní, atraktivní fotbal pro diváky s výkonnostními cíli I. liga ČR a Evropské poháry.
Mládež SFC: Nový trend dle motto: „Kvalitu naší práce nehodnotíme výsledky zápasů, zhodnotí ji jen výkony našich odchovanců.“

Analýza pozice SFC



Silné stránky:

- Organizační struktura plně pokrývající fotbal - mládež i dospělí.
- Legislativní rámec SFC daný STANOVAMI.
- Široké portfolio zázemí i nabízených služeb pro sportovce.
- Fungující systém informačních toků ve vertikální struktuře.
- Odbornost.
- Vůle vzdělávat se.
- Jasně poslání – SPORT a FOTBAL.

Slabé stránky:

- Nedostatečně vnímaný statut veřejné prospěšnosti.
- Nejednotnost - chybí vědomí vzájemné prospěšnosti SFC / LFA / FAČR.
- Financování.
- Není dána jasná politická podpora sportu na státní i samosprávné úrovni v celé šíři - sliby politických stran nejsou naplňovány v realitu.
- Legislativní překážky - např. daňové zákony (úlevy pro sport), zákon o účetnictví, omezení výše veřejné podpory.
- Mezilidské vztahy v mikroregionu Opavy i fotbalovém prostředí Opavy, včetně fanoušků a politiků.
- Nechuť ke změnám u některých zástupců vlastníka.
- Konflikt mezi vnímáním profesionálního a neprofesionálního sportu a prosazování jejich zájmů.
- Omezená činnost bez rozvoje v důsledku nedostatku financí znamená snížení kvality a oslabení silných stránek

Analýza možností rozvoje SFC**Příležitosti:**

- Řízená podpora státu i samospráv ve sportu.
- Více zdrojové financování - zajištění horizontální i vertikální struktury.
- Legislativní - pozitivní zásahy v přípravě legislativy (společenská odpovědnost firem, zákon o sportu, daňové vymezení profi sportovců, možné daňové assignace...).
- Silný finanční partner.
- Partnerství pro samosprávu, veřejnost i komerční sektor.
- Vzdělávání, zisk trenérských licencí.
- Využití odborného potenciálu lidských zdrojů, které se nachází v celé struktuře SFC.
- Využití změny ve vnímání nutnosti sportu pro zdravý styl života.

Hrozby:

- Autonomie sportu - závislost na státu (FAČR) prostřednictvím financování.
- Nerespektování vzájemné prospěšnosti SFC / LFA / FAČR.
- Opomíjení skutečnosti, že rozhodující složkou sportu z celospolečenského hlediska je neprofesionální sport.
- Oslabení finančních zdrojů, popř. přesměrování zdrojů, ukončení podpory samosprávy - omezení činností fotbalové mládeže.
- Ztráta motivace pro práci ve prospěch sportu.
- Nepochopení principu neziskovosti práce s mládeží (komerční přístup).
- Dehonestace fotbalu, ataky proti fotbalu i SFC.

Cíle SFC

Zajištěné financování provozu SFC, údržby a investic sportovišť.

Nová tréninková hřiště se zázemím.

Hlavní fotbalový stadion s licencí GOLD a adresným ticketingem.

Mužská kopaná: výkonnostní cíle I. liga ČR a Evropské poháry.

Mládež SFC: Odchovanci SFC v mužských týmech SFC nebo týmech ligových popř. vrcholových.

Zaplňený stadion fanoušky.

Sportovní fandění a slušnost fanoušků SFC, chorea...

Dosažení cílů SFC



Finance:

Majoritní vlastník–partner; prodej mkt. práv, reklamy, hráčů; Solidarity Payment; dotace; a Statutární město Opava u svých sportovních majetků.

Nová tréninková hřiště se zázemím:

Společně Statutární město Opava a majoritní vlastník-partner.

Hlavní fotbalový stadion s licencí GOLD a adresným ticketingem:

Společně Statutární město Opava a majoritní vlastník-partner.

Mužská kopaná: výkonnostní cíle I. liga ČR a Evropské poháry:

Kvalifikovaný management, odborný realizační tým a trenéři, skauting, zázemí a profi podmínky pro hráče, komplexní hráči.

Mládež SFC: Odchovanci SFC v mužských týmech SFC nebo týmech ligových popř. vrcholových:

Hierarchicky propojený systém trenérů mládeže a hlavním koučem. Změna zaměření vrcholných cílů U-19, tj.: dorostence v 17 až 19 letech umísťovat do mužských týmů místo psychické i herní degradace pro výsledky a udržení v I. lize U-19 na úkor kvality rozvoje hráčů pro mužskou kopanou formovanou v hráčích od 5 let.

Zaplněný stadion fanoušky:

Hrát moderní, atraktivní fotbal pro diváky.

Adresným ticketingem a odstraňováním negativních projevů z kotle fanoušků. Zvýšením bezpečnosti i komfortu stadionu pro diváky.

Mkt. zaměřením na image SFC mezi veřejností Opavska a okolí. Podpora budování věrnosti fanoušků k SFC.

Sportovní fandění a slušnost fanoušků SFC, chorea...:

Pozitivní forma, tj.: komunikace se zástupci „kotle“, podpora sebereflexe fanoušků, podpora formování mladé generace fanoušků „kotle“... a za slušné fandění podpora výjezdů, nákladů chorea apod.

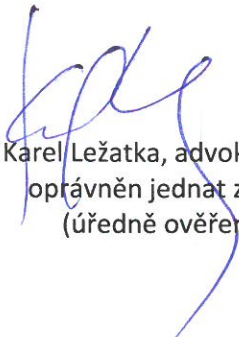
Represivní forma, tj.: Nekompromisní postupy vůči identifikovaným neslušným fanouškům, zákazy vstupu na stadion, vymáhání případných pokut od disciplinární komise apod.

Finanční plán, plán investic a lidské zdroje SFC



Stručná struktura finančního plánu i plánu investic na období SR 2017/18 – 2021/22 jsou uvedeny v dokumentu plány rozvoje SFC.

Lidské zdroje budou v SFC strukturálně shodné se standardem profesionálních fotbalových klubů s generálním manažerem („ředitelem“) a hlavním trenérem („koučem“). Proti dnešnímu stavu v SFC přibude skauting případně sportovní ředitel. Personální zabezpečení realizačními týmy u jednotlivých družstev bude řešeno na základě potřeb jednotlivých týmů od U6 po A-tým. Výkonná část zaměstnanců bude shodná, popř. personálně posílena. S vysokou mírou pravděpodobnosti se bude obsazení volených pozic řešit ve shodě s vedením Statutárního města Opavy. Případné personální změny, vzhledem k časové ose procesu převzetí akcí v již probíhajícím SR, budou směřovány k valné hromadě na konec roku 2017 a zimní přestávce SR.


Mgr. Karel Ležatka, advokát, č. osv. ČAK 9721
oprávněn jednat za Kupujícího
(úředně ověřený podpis)

Ověření – legalizace

Číslo O. *1003* /2017 -----

Ověřuji, že pan **Mgr. Karel Ležatka**, datum narození 4.4.1974, bydliště Klimkovice, 8. května 898, jehož totožnost byla prokázána, tuto listinu přede mnou vlastnoručně podepsal. --

V Ostravě dne 31.5.2017 -----



[Signature]
Daniela Krápek
notářský tajemník
pověřený JUDr. Jarmilou Valigurovou
notářem v Ostravě



Plán rozvoje Slezský fotbalový club Opava a.s. (SFC) ve fotbalových soutěžích, plán práce s mládeží a plán investic SFC pro období 2018-2022 (SR 2017/18 – 2021/22)

Plány rozvoje SFC



Plán rozvoje Slezský fotbalový club Opava a.s. (SFC) ve fotbalových soutěžích a plán práce s mládeží pro období 2018-2022 (SR 2017/18 – 2021/22) počítají se vzájemným propojením, jsou již dnes nedílnou součástí SFC, prezentace SFC i vnímání SFC jako jednoho celku. Shodnou a propojenou vizi obou plánů bude realizovat SFC také v období 2018-2022 a proto jsou oba plány představeny v jednom dokumentu. Plán rozvoje investic souvisí jak se strategickými záměry, tak plány fotbalovými a plánem rozvoje mládeže. Ve velké míře je a bude ovlivněn majetkovými dispozicemi i územním plánem města Opavy.

Koncepce plánů rozvoje v profesionálním klubu SFC



Motto mládeže SFC:

„Kvalitu naší práce nehodnotíme výsledky zápasů, zhodnotí ji jen výkony našich odchovanců.“

Jak se chceme prezentovat:

- Výchova nejen po sportovní, ale i lidské stránce osobnosti.
- Kamarádské, pracovní a vzájemně se respektující prostředí.
- Klubismus od všech zúčastněných.
- Spolupráce, naslouchání lidem a okolí, od kterých se máme co naučit.
- Vznik a upevnování správného charakteru a postoje.
- MY je důležitější než JÁ (JSME FÉROVÍ, VZDĚLANÍ A ÚSPĚŠNÍ).

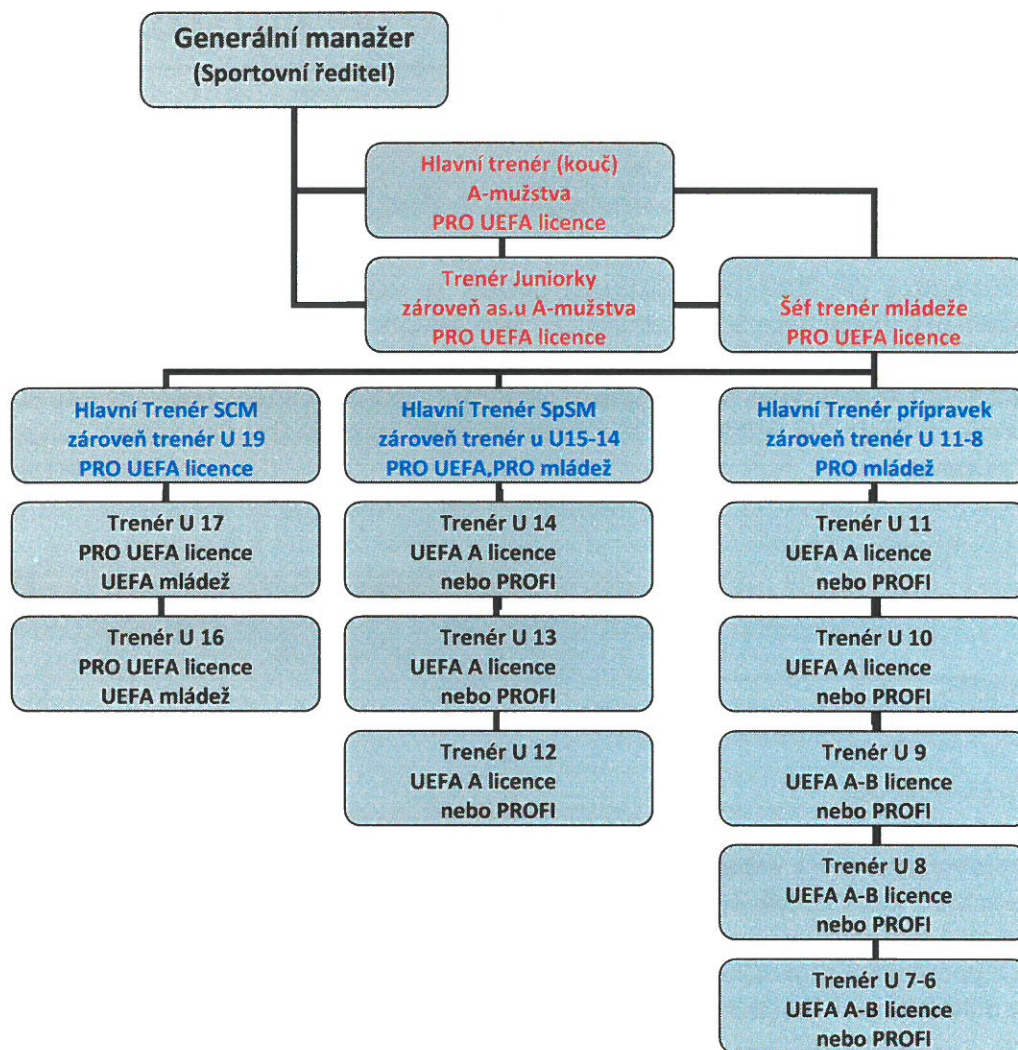
Plánované rozvojové cíle hráčů SFC



- Hráč a jeho konečná výkonnost.
- Způsob hry.
- Konstantní výkonnost A týmu v 1. lize a Evropských pohárech.

Správný motiv a správný postoj jsou základem správné „PRACOVNÍ ETIKY“, která je předpokladem úspěchu.

Personalistika trenérského zajištění SFC



- Každé mužstvo: trenér, asistent trenéra a vedoucí (u mladších a starších přípravek i dva a více asistentů).
- Tři trenéři brankářů: profesionální trenér pro juniorku a dorostenecké kategorie, dva trenéři pro žákovská a mini družstva na poloviční úvazek.
- Externí spolupracovníci (trenéři specialisté) - úpolové sporty, gymnastika, atd.
- Mentální kouč a videotechnik.
- Organizační pracovník (pedagogické vzdělání) - komunikace rodiče, škola.
- Kondiční trenér pro celou akademii (atletická příprava).
- Dovednostní trenér např. z asistentů, úzce a individuálně zaměřený na fotbalové dovednosti.

Typy trenérů: bývalí hráči (trenérsky patřičně vzdělaní), vysokoškolsky vzdělaní trenéři a učitelé, nebo talentovaní trenéři z jiných týmů.

POŽADAVKY NA TRENÉRY SFC



- Tréninkový proces, dodržení specifík věku hráče, nastavení způsobu sjednocení tréninkového procesu v návaznosti na požadavky, jaké hráče chceme produkovat; společné PC, HC a PH (PC Průpravné cvičení, HC Herní cvičení, PH Průpravná hra) s dodržением požadavků na věkové kategorie.
- Komunikace a provázanost s ostatními trenéry v klubu.
- Kontrola tréninkového procesu pomocí klubem zvolených testů, dlouhodobých, střednědobých a krátkodobých plánů a náplně tréninků v jednotlivých kategoriích.
- Osvěta zvolených plánů rozvoje se spolupracujícími kluby (ukázky v TJ/FK, konzultace atd.).
- Schvalování a nábor vytipovaných hráčů (ve spolupráci s trenérskou radou).
- Zvyšování IMAGE klubu na všech úrovních (týmy, rodiče, škola, OFS, KFS, FAČR, LFA).

Práce s talenty TOP SKUPINA SFC



Každý z hráčů má přirozeně jinou porci talentu, ale nosným prvkem plánu rozvoje bude udělat vše proto, abychom neztratili ani jeden talent. Dáme šanci všem a přirozenou cestou se sami vyselektují do pyramidy výkonnosti. Individuální tréninkové jednotky (ITJ) pro vybrané hráče z jednotlivých věkových kategorií. Výběr pro ITJ na základě půlročních hodnocení každého hráče dle monitorovaných a pevně stanovených pravidel.

Postupovat neúprosně! Mnoho osob, rodičů atd. bude říkat: „to je nemorální“, ale odborné studie a zkušenosti ze zahraničí nevidí jinou možnost v práci s talenty, jednoznačně by to mělo vést, při správné komunikaci k lepší motivaci také pro práci ostatních hráčů.

Na hráče TOP SKUPINY bude kladen nejvyšší nárok.

Odměny a smlouvy pro mladé, talentované hráče SFC



1. Výběr hráčů trenérskou radou.
2. Vedení hráčů v ITJ (profesionální trenéři a hráči A mužstva).
3. Příklady výhod:
 - a. Hráč neplatí příspěvky.
 - b. Hráč obdrží veškeré dostupné prostředky k nejlepší možné přípravě od klubu (stravování, vybavení, tréninkové plány atd.) s důrazem na správnou interpretaci pro větší motivaci ostatních hráčů.
4. Individuální studijní plán, možnost stáží ve špičkových klubech. Vše při dodržení jasně stanovených pravidel daného klubu (disciplína, škola, charakter a výkonnost).

Testování v SFC



Klubové testové baterie pro dané věkové kategorie.

Testování je nedílnou součástí tréninkového a kontrolního procesu, pro každého trenéra i vedení mužstva.

Materiální potřeby klubové akademie SFC



- **HŘIŠTĚ:** čtyři travnaté plochy a dvě plochy s umělým povrchem (s dostupným zázemím).
- **FYZIO a REGENERACE:** využití pro mládež i A tým (hlavní stadion SFC).
Vodoléčba, magnet, ultrazvuk, elektrolyčba, vakuové kalhoty (linfodrenáž).
- **POSILOVNA:** kompletně vybavení pro funkční tréninkové jednotky.
- **VZDĚLÁVACÍ MÍSTNOST**
- **MATERIÁLNÍ VYBAVENÍ JEDNOTLIVÝCH TÝMŮ**
- **UBYTOVACÍ ZAŘÍZENÍ PRO MLADÉ HRÁČE SFC** (internát)
- **PRACOVNÍ NÁSTROJE PRO SPORTOVNÍ ÚSEK SFC:** program XPS trainer, sporttestery, virtuální tabule, videoanalyzátor atd.

Plány kondiční a silové přípravy SFC



Sportovní trénink je bezesporu systematická a propracovaná věda, která si klade za cíl zvyšování sportovní výkonnosti, dosahování maximálních výkonů a vítězství nad soupeřem.

Úkolem sportovního tréninku je ovlivňovat tělesné, psychické a sociální předpoklady podporující přímo nebo nepřímo zvyšování výkonnosti a připravit je na jejich využívání v soutěžích.

Především jde o osvojování sportovních dovedností, rozvoj kondice a formování osobností sportovce. Předpokladem k dosažení maximálního výkonu je rozvoj ve všech složkách sportovního tréninku, což jsou kondiční, technická, taktická a psychologická příprava.

Cílem celého trenérského týmu bude maximální profesionalizace nejen trenérské práce, ale i práce celého klubu. Trenérský tým bude pracovat na všech výše uvedených složkách profesně, systematicky a koncepčně.

Nastavíme výkonnostní, dovednostní a osobnostní limity hráčů, tak, aby je znali vedle trenérů i sami hráči a věděli, co musí dosáhnout pro dosažení výkonnosti profesionálního hráče klubu SFC.

Největší rezervy jsou v kondiční přípravě hráčů a podmínkách, které pro tuto přípravu jsou. Proto se zaměříme na zázemí a prostředky pro rozvoj a testování kondice jako je kvalitní a dostatečně vybavená posilovna převážně pro rozvoj síly, která je základním kamenem pro rozvoj ostatních schopností. Síla je základ, její rozvoj je důležitý a nelze jí rozvinout, pokud nedokážeme zajistit dostatečné zatížení v rozmezí 60 až 100%.

Zavedeme testové baterie pro hráče celého klubu, které se budou pravidelně aplikovat a hodnotit. Testování zajistíme měřiči, které s maximální přesností určí např. rychlost hráče či výšku jeho výskoku..., které budou důležité pro nevytváření si domněnek o výkonnosti a stavu hráčů, ale o 100% měřitelném výkonu, který budeme průběžně monitorovat nejen v týmu A, ale celém klubu včetně mládeže.

Nebudeme trénovat stylem pokus omyl nebo dle pocitů a nálady. Stanovíme jasné cíle, metody a prostředky s možností kontroly stavu výkonnosti v kterékoliv době tréninkového procesu. Chceme-li s hráči pracovat profesionálně, v souvislosti s plánem postupu do nejvyšší soutěže, jsou nutné profesionální přístupy, profesionální trenéři a profesionální vybavení.

To vše bude vyžadovat také plné nasazení nejen trenérů, ale všech členů týmu včetně kondičního trenéra a fyzioterapeuta, u kterých se plánuje plnohodnotná pracovní pozice, aby byli k dispozici výhradně pro klub.

Mentální příprava SFC



- Konzultace pro trenéry – postupné vzdělávání se v oblastech souvisejících s výkonem hráčů, procesem učení se, zvládnutím stresových situací; pochopení práce se “zónou kontroly”.
- Konzultace pro hráče AM jako vrcholku pyramidy s největším tlakem a očekáváním – servis hráčům při osobním růstu či rozvoji mentální stránky výkonu, zpracovávání stresu, tlaku a očekávání daných nejvyššími požadavky.
- Konzultace pro “vybranou TOP skupinu mladých hráčů”.
- Konzultace pro ostatní hráče či rodiče v rámci klubu za “klubovou cenu”

Vzhledem k pohodlnosti a hojnosti doby není tato generace nucena překračovat překážky a úskalí, jak tomu bylo dříve v době represivních mocenských režimů. Mentální odolnost tímto není prověřována a formována, proto dnes mladí lidé tak často podléhají tlaku, depresi či agresivnějším projevům autorit. Jsou prostě uvnitř “křehčí” a nejsou vybaveni schopností adekvátně reagovat. Otázka pro nás: Chceme jim za to nadávat a stav zhoršovat nebo je s tímto stavem budeme učit pracovat? Klientů a “pacientů” bude v následujících letech jen přibývat... Záležitost má celospolečenský rozměr a v SFC budeme s mentální přípravou důsledně pracovat.

SFC – víme CO, PROČ, JAK



- **CO!** HRÁČ-ZPŮSOB HRY-KONSTANTNÍ VÝKONNOST A-TÝMU V 1 LIZE.
- **PROČ!** HISTORIE, FANOUŠKOVSKÁ ZÁKLADNA, SPOLEČENSKÝ ROZMĚR, REPREZENTACE MĚSTA.
- **JAK!** PODROBNĚ ZPRACOVÁNO V INTERNÍ NEVEŘEJNÉ KONCEPCI KLUBU (KNOW-HOW).

Body plánů SFC



Snít o úspěchu - nosit v hlavě pozitivní hypotézu.

Vítězné myšlení - já to dokážu, vnitřní síla.

Umět se něčeho vzdát.

Vyhledávat výzvy, krizové situace - potenciál velkého zlepšení.

Nepřijímat své vlastní výmluvy - neexistuje nic, na co bychom se měli vylouvat.

**„Budoucnost je nejsilnější pružinou našeho konání v přítomnosti“
Práci na sobě (v kterémkoliv směru) musí provést každý sám.**

Finanční plán SFC



Stručná struktura finančního plánu na období SR 2017/18 – 2021/22

Finanční plán SFC					
	2018 (SR 17/18)	2019 (SR 18/19)	2020 (SR 19/20)	2021 (SR 20/21)	2022 (SR 21/22)
	tis. Kč	tis. Kč	tis. Kč	tis. Kč	tis. Kč
TICC GmbH	30 000	50 000	50 000	50 000	50 000
Reklama, práva ...	10 000	15 000	15 000	15 000	15 000
Vstupné, reklamní předměty, zboží ...	2 000	4 000	4 000	4 000	4 000
Prodej hráčů, přestupy, hostování ...	3 000	6 000	8 000	10 000	20 000
dotace SPORT - SMO	10 000	10 000	10 000	10 000	10 000
dotace PROVOZ - SMO	5 000	5 000	5 000	5 000	5 000
Celkové externí výnosy	60 000	90 000	92 000	94 000	104 000
Výnosy celkem	60 000	90 000	92 000	94 000	104 000
Přímé náklady	0	0	0	0	0
Hrubý zisk z hlavní činnosti	60 000	90 000	92 000	94 000	104 000
Hrubý zisk	60 000	90 000	92 000	94 000	104 000
Personální náklady	28 200	51 500	51 500	52 900	64 400
Provozní náklady	30 505	38 020	40 020	40 520	35 020
Provozní výsledek	1 295	480	480	580	4 580
Výsledek včetně kalkulovaných úroků	1 295	480	480	580	4 580
Výsledek před placenými úroky	1 295	480	480	580	4 580
Zisk před zdaněním	1 295	480	480	580	4 580
Daně	246	91	91	110	870
Zisk +, Ztráta -	1 541	571	571	690	5 450
	2018 (SR 17/18)	2019 (SR 18/19)	2020 (SR 19/20)	2021 (SR 20/21)	2022 (SR 21/22)
	tis. Kč	tis. Kč	tis. Kč	tis. Kč	tis. Kč
Hrubé mzdy	5000	7000	7000	8000	9000
Externí platy	20000	40000	40000	40000	50000
Zákonné poplatky zaměstnavatele	1700	3000	3000	3400	3900
Odměny členům statutárních orgánů	1200	1200	1200	1200	1200
Ostatní personální náklady	300	300	300	300	300
Personální náklady	28200	51500	51500	52900	64400
Nájemné budov a pozemků	70	70	70	70	70
Opravy a údržba budov a zařízení	1000	1000	1000	1000	1000
Elektřina, plyn, teplo	2000	2000	2000	2000	2000
Hygienické potřeby, odpad	200	200	200	200	200
Náklady na budovy a zařízení	3270	3270	3270	3270	3270
Odpisy motorových vozidel	50	50	50	50	50
Daň z motorových vozidel	10	10	10	10	10
Opravy a údržba motorových vozidel	300	300	300	300	300
Pohonné hmoty	500	750	750	750	750
Operativní leasing motorových vozidel	1000	1000	1000	1000	1000
Náklady na vozidla	1860	2110	2110	2110	2110

	2018 (SR 17/18)	2019 (SR 18/19)	2020 (SR 19/20)	2021 (SR 20/21)	2022 (SR 21/22)
	tis. Kč	tis. Kč	tis. Kč	tis. Kč	tis. Kč
Reklama	1000	1000	1000	1000	1000
Reklamní předměty a zboží	1000	1500	1500	1500	1500
Občerstvení	500	1000	1000	1000	1000
Ostatní reklamní náklady	500	500	500	500	500
Náklady na reklamu	3000	4000	4000	4000	4000
Poštovné	5	5	5	5	5
Telefon, fax	10	20	20	20	20
Internet	10	10	10	10	10
Poštovní a telekomunikační náklady	25	35	35	35	35
Odpisy hmot. majetku (bez HW/ SW)	2000	3500	4500	5000	4500
Spotřeba sportovního materiálu	1000	2000	2000	2000	2000
Spotřeba materiálu - ostatní	500	1000	1000	1000	1000
Přestupy a hostování hráčů	10000	10000	10000	10000	5000
Ubytování	1000	1500	2000	2000	2000
Cestovné	1000	1500	1500	1500	1500
Doprava	1500	2500	3000	3000	3000
Kancelářské potřeby	10	15	15	15	15
Provozní služby	1220	1320	1320	1320	1320
Strava	550	800	800	800	800
Školení	500	500	500	500	500
Náklady na audity a poradenství	500	500	500	500	500
Bankovní a faktoringové poplatky	20	20	20	20	20
Pořadatelé, rozhodčí	2000	2500	2500	2500	2500
Masáže, rehabilitace, posilovny	500	900	900	900	900
Ostatní poplatky a daně	50	50	50	50	50
Ostatní náklady	22350	28605	30605	31105	25605
Obchodní náklady	30505	38020	40020	40520	35020
Daň ze zisku	246	91	91	110	870
Daně	246	91	91	110	870

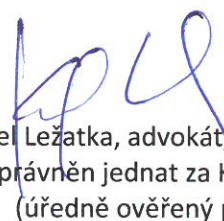
Plán rozvoje investic SFC



Plán rozvoje investic na období SR 2017/18 – 2021/22

PLÁN INVESTIC SFC SR 2017/18 – 2021/22	2018 (SR 17/18)	2019 (SR 18/19)	2020 (SR 19/20)	2021 (SR 20/21)	2022 (SR 21/22)
	tis. Kč	tis. Kč	tis. Kč	tis. Kč	tis. Kč
STADION					
Licence GOLD, Obrazovky, VIP, MEDIA, SKY-BOX, vyhřívání hrací plochy	20000			2000	
UBYTOVACÍ ZAŘÍZENÍ PRO MLADÉ HRÁČE SFC (internát)		5000			
FYZIO a REGENERACE: využití pro mládež i A tým. Vodoléčba, magnet, ultrazvuk, elektroléčba, vakuové kalhoty (linfodrenáž).		500	500	500	500
POSILOVNA: kompletně vybavení pro trénink. jednotky.		500	500		
VZDĚLÁVACÍ MÍSTNOST		1000			
HŘIŠTĚ:					
čtyři travnaté plochy a dvě plochy s umělým povrchem	20000	4000	20000		10000
MATERIÁLNÍ VYBAVENÍ JEDNOTLIVÝCH TÝMŮ		2000		1000	
PRACOVNÍ NÁSTROJE PRO SPORTOVNÍ ÚSEK SFC: program XPS trainer, sporttestery, virtuální tabule, videoanalyzátor atd.		1000		1000	
MEZISOUČET					
	40000	14000	21000	4500	10500
CELKEM	90000				
Statutární město Opava	50000				
TICC GmbH	40000				

Poznámka: Plán neřeší majetkové vztahy pro investice TICC GmbH a nejsou tedy zahrnuty ve stručném finančním plánu (případné vklady, navýšení kapitálu, odpisy...).


 Mgr. Karel Ležatka, advokát, č. osv. ČAK 9721
 oprávněn jednat za Kupujícího
 (úředně ověřený podpis)

Ověření – legalizace

Číslo O. 7006 /2017 -----

Ověřuji, že pan **Mgr. Karel Ležatka**, datum narození 4.4.1974, bydliště Klimkovice, 8. května 898, jehož totožnost byla prokázána, tuto listinu přede mnou vlastnoručně podepsal. --

V Ostravě dne 31.5.2017 -----



Daniela Knápek
Daniela Knápek
notářský tajemník
pověřený JUDr. Jarmilou Valigurovou
notářem v Ostravě



Strategické plány a cíle Slezský fotbalový club Opava a.s. (SFC) pro období 2018-2022 (SR 2017/18 – 2021/22)

Vize SFC



„SFC působí ve II. fotbalové lize ČR a dosahuje pozic pro postup do I. fotbalové ligy ČR. Realizuje kompletní mládežnickou fotbalovou výchovu talentů s přípravou pro výkonnostní, vrcholový i profesionální fotbal. Na vlastních odchovancích staví základnu A i B mužstva dospělých.

SFC v budoucích letech zintenzivní přední poznatky a metodiky práce s fotbalovou mládeží vybudováním vlastní akademie bez závislosti na FAČR a udržení vlastní mládeže v Opavě. V budování vsadí na vědomostní způsobilost, bohaté know-how a moderní celosvětovou metodiku k nejpokročilejším řešením formování a rozvoje mládežnického fotbalu. Pro A-tým budou vlastní odchovanci doplněni fotbalisty s vhodnou inovací a kvalitou, ale v souladu s mentálním nastavením a pozicí pro mužstvo. SFC zůstane nastaveno na dnešní výhodě – nekonfliktní, dlouhodobé a hodnotu vytvářející vztahy mezi vedením, generálním manažerem, realizačním týmem s trenéry a hráči. SFC získá a udrží odborně kvalifikované lidi a zaměstnancům nabídne přitažlivé pracovní prostředí a vynikající příležitosti k rozvoji.

Do roku 2022 bude SFC uznávána jako přední společnost profesionálního fotbalového prostředí v ČR a to na základě vlivu managementu i realizačního týmu na dynamický progres práce s mládeží a mužskými týmy, výkonnostním týmovým i osobnostním růstem hráčů, postupem A-mužů do I. ligy a Evropských pohárů, vše za udržitelnosti etiky a morálních hodnot chování. Směřování SFC budou provázet rozšířený marketing, zachování značky, názvu i sídla a společně se Statutárním městem Opava investice do nových hřišť i stadionu.“

Poslání SFC



Rozvíjet fotbal v Opavě se zajištěným financováním a sportovním zázemím (hřiště + stadion).

Mužská kopaná: Hrát moderní, atraktivní fotbal pro diváky s výkonnostními cíli I. liga ČR a Evropské poháry.

Mládež SFC: Nový trend dle motta: „Kvalitu naší práce nehodnotíme výsledky zápasů, zhodnotí ji jen výkony našich odchovanců.“

Analýza pozice SFC



Silné stránky:

- Organizační struktura plně pokrývající fotbal - mládež i dospělé.
- Legislativní rámec SFC daný STANOVAMI.
- Široké portfolio zázemí i nabízených služeb pro sportovce.
- Fungující systém informačních toků ve vertikální struktuře.
- Odbornost.
- Vůle vzdělávat se.
- Jasně poslání – SPORT a FOTBAL.

Slabé stránky:

- Nedostatečně vnímaný statut veřejné prospěšnosti.
- Nejednotnost - chybí vědomí vzájemné prospěšnosti SFC / LFA / FAČR.
- Financování.
- Není dána jasná politická podpora sportu na státní i samosprávné úrovni v celé šíři - sliby politických stran nejsou naplňovány v realitu.
- Legislativní překážky - např. daňové zákony (úlevy pro sport), zákon o účetnictví, omezení výše veřejné podpory.
- Mezilidské vztahy v mikroregionu Opavy i fotbalovém prostředí Opavy, včetně fanoušků a politiků.
- Nechuť ke změnám u některých zástupců vlastníka.
- Konflikt mezi vnímáním profesionálního a neprofesionálního sportu a prosazování jejich zájmů.
- Omezená činnost bez rozvoje v důsledku nedostatku financí znamená snížení kvality a oslabení silných stránek

Analýza možností rozvoje SFC**Příležitosti:**

- Řízená podpora státu i samospráv ve sportu.
- Více zdrojové financování - zajištění horizontální i vertikální struktury.
- Legislativní - pozitivní zásahy v přípravě legislativy (společenská odpovědnost firem, zákon o sportu, daňové vymezení profi sportovců, možné daňové asignace...).
- Silný finanční partner.
- Partnerství pro samosprávu, veřejnost i komerční sektor.
- Vzdělávání, získání trenérských licencí.
- Využití odborného potenciálu lidských zdrojů, které se nachází v celé struktuře SFC.
- Využití změny ve vnímání nutnosti sportu pro zdravý styl života.

Hrozby:

- Autonomie sportu - závislost na státu (FAČR) prostřednictvím financování.
- Nerespektování vzájemné prospěšnosti SFC / LFA / FAČR.
- Opomíjení skutečnosti, že rozhodující složkou sportu z celospolečenského hlediska je neprofesionální sport.
- Oslabení finančních zdrojů, popř. přesměrování zdrojů, ukončení podpory samosprávy - omezení činností fotbalové mládeže.
- Ztráta motivace pro práci ve prospěch sportu.
- Nepochopení principu neziskovosti práce s mládeží (komerční přístup).
- Dehonestace fotbalu, ataky proti fotbalu i SFC.

Cíle SFC

Zajištěné financování provozu SFC, údržby a investic sportovišť.

Nová tréninková hřiště se zázemím.

Hlavní fotbalový stadion s licencí GOLD a adresným ticketingem.

Mužská kopaná: výkonnostní cíle I. liga ČR a Evropské poháry.

Mládež SFC: Odchovanci SFC v mužských týmech SFC nebo týmech ligových popř. vrcholových.

Zaplňený stadion fanoušky.

Sportovní fandění a slušnost fanoušků SFC, chorea...

Dosažení cílů SFC



Finance:

Majoritní vlastník-partner; prodej mkt. práv, reklamy, hráčů; Solidarity Payment; dotace; a Statutární město Opava u svých sportovních majetků.

Nová tréninková hřiště se zázemím:

Společně Statutární město Opava a majoritní vlastník-partner.

Hlavní fotbalový stadion s licencí GOLD a adresným ticketingem:

Společně Statutární město Opava a majoritní vlastník-partner.

Mužská kopaná: výkonnostní cíle I. liga ČR a Evropské poháry:

Kvalifikovaný management, odborný realizační tým a trenéři, skauting, zázemí a profi podmínky pro hráče, komplexní hráči.

Mládež SFC: Odchovanci SFC v mužských týmech SFC nebo týmech ligových popř. vrcholových:

Hierarchicky propojený systém trenérů mládeže a hlavním koučem. Změna zaměření vrcholných cílů U-19, tj.: dorostence v 17 až 19 letech umísťovat do mužských týmů místo psychické i herní degradace pro výsledky a udržení v I. lize U-19 na úkor kvality rozvoje hráčů pro mužskou kopanou formovanou v hráčích od 5 let.

Zaplněný stadion fanoušky:

Hrát moderní, atraktivní fotbal pro diváky.

Adresným ticketingem a odstraňováním negativních projevů z kotle fanoušků. Zvýšením bezpečnosti i komfortu stadionu pro diváky.

Mkt. zaměření na image SFC mezi veřejností Opavska a okolí. Podpora budování věrnosti fanoušků k SFC.

Sportovní fandění a slušnost fanoušků SFC, chorea...:

Pozitivní forma, tj.: komunikace se zástupci „kotle“, podpora sebereflexe fanoušků, podpora formování mladé generace fanoušků „kotle“... a za slušné fandění podpora výjezdů, nákladů chorea apod.

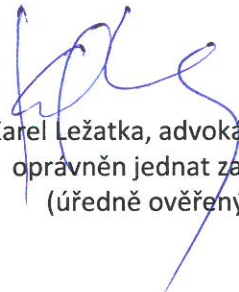
Represivní forma, tj.: Nekompromisní postupy vůči identifikovaným neslušným fanouškům, zákazy vstupu na stadion, vymáhání případných pokut od disciplinární komise apod.

Finanční plán, plán investic a lidské zdroje SFC



Stručná struktura finančního plánu i plánu investic na období SR 2017/18 – 2021/22 jsou uvedeny v dokumentu plány rozvoje SFC.

Lidské zdroje budou v SFC strukturálně shodné se standardem profesionálních fotbalových klubů s generálním manažerem („ředitelem“) a hlavním trenérem („koučem“). Proti dnešnímu stavu v SFC přibude skauting případně sportovní ředitel. Personální zabezpečení realizačními týmy u jednotlivých družstev bude řešeno na základě potřeb jednotlivých týmů od U6 po A-tým. Výkonná část zaměstnanců bude shodná, popř. personálně posílena. S vysokou mírou pravděpodobnosti se bude obsazení volených pozic řešit ve shodě s vedením Statutárního města Opavy. Případné personální změny, vzhledem k časové ose procesu převzetí akcií v již probíhajícím SR, budou směřovány k valné hromadě na konec roku 2017 a zimní přestávce SR.


Mgr. Karel Ležatka, advokát, č. osv. ČAK 9721
oprávněn jednat za Kupujícího
(úředně ověřený podpis)

Ověření – legalizace

Číslo O. *1004* /2017 -----

Ověřuji, že pan **Mgr. Karel Ležatka**, datum narození 4.4.1974, bydliště Klimkovice, 8. května 898, jehož totožnost byla prokázána, tuto listinu přede mnou vlastnoručně podepsal. --

V Ostravě dne 31.5.2017 -----



[Signature]
Daniela Knápek
notářský tajemník
pověřený JUDr. Jarmilou Valigurovou
notářem v Ostravě