

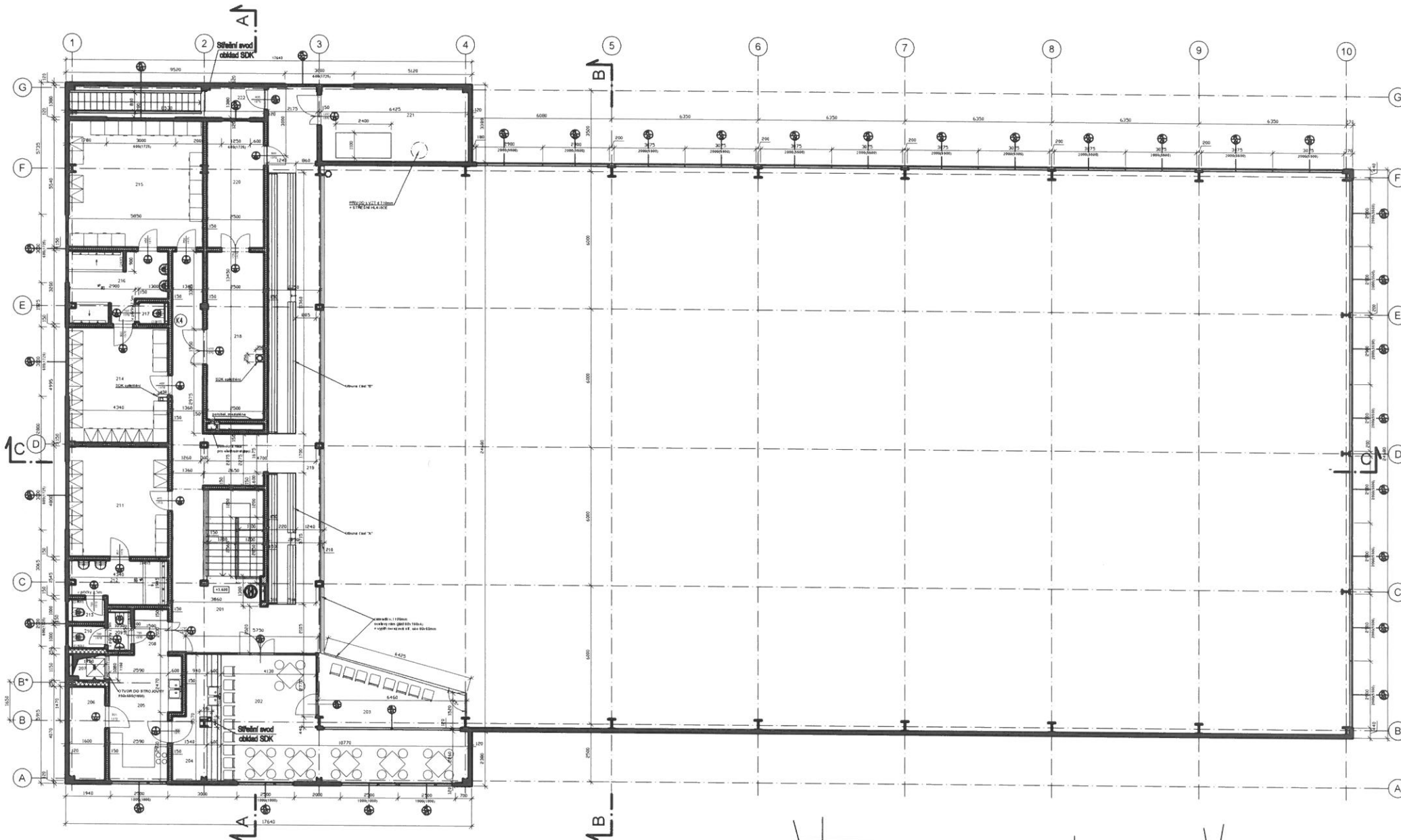
-  STĚNOVÝ PANEĚL P18 TL 120mm
-  KLADENÍ VOPOROVNĚ (u NP dvoupodlaží) (svisle)
-  POROBETONOVÁ TVÁRNEK TL 250mm
tenkovrstvá omítka
-  POROBETONOVÁ PŘÍČKOVKA TL 150mm
tenkovrstvá omítka
-  POROBETONOVÁ PŘÍČKOVKA TL 100mm
tenkovrstvá omítka
-  OCELOVÝ SĚLUP - PROFIL DLE PO D.K.

Nad dveřními otvory ve příčích TL100 a 150mm budou pořízeny přelásky v 250mm
WC a toalety budou odděleny příčkami ve výšce 2,5m od hrubé podlahy
Splachovací nádrže záchodů WC budou obloženy do výšky 1200mm

AUTOR PROJEKTU :		ING.ARCH.PETR MLÝNEK	
INVESTOR : STATUTÁRNÍ MĚSTO OPAVA - ÚMČ M.HOŠTICE		MÍSTO : PARC.Č.592/3, K.Ú.MALÉ HOŠTICE	
NÁZEV STAVBY :	STAVBA PRO ŠKOLNÍ A REKREAČNÍ TĚLOVÝCHOVU	ZAK.Č.:	
NÁZEV VÝKRESU :	PŮDORYS 1.NP	STUP.PD:	DVZ
		DATUM :	VI/2018
		MĚŘÍTKO :	1:150
		Č.VÝKR.:	D.1.2.b.
			3

ateliér Zóna

WWW.ATELIERZONA.CZ



-  STĚNOVÝ PANEĚL PR TL 120mm
-  KLADĚNÍ VODOROVNĚ (s II NP dvířkovými žebry SWILE)
-  POROBETONOVÁ TVÁŘENICE TL 250mm
-  tenkovrstvá omítka
-  POROBETONOVÁ PŘÍČOVKA TL 150mm
-  tenkovrstvá omítka
-  OKLEPOVÝ SLOUP - PROFIL DLE PD O.X.

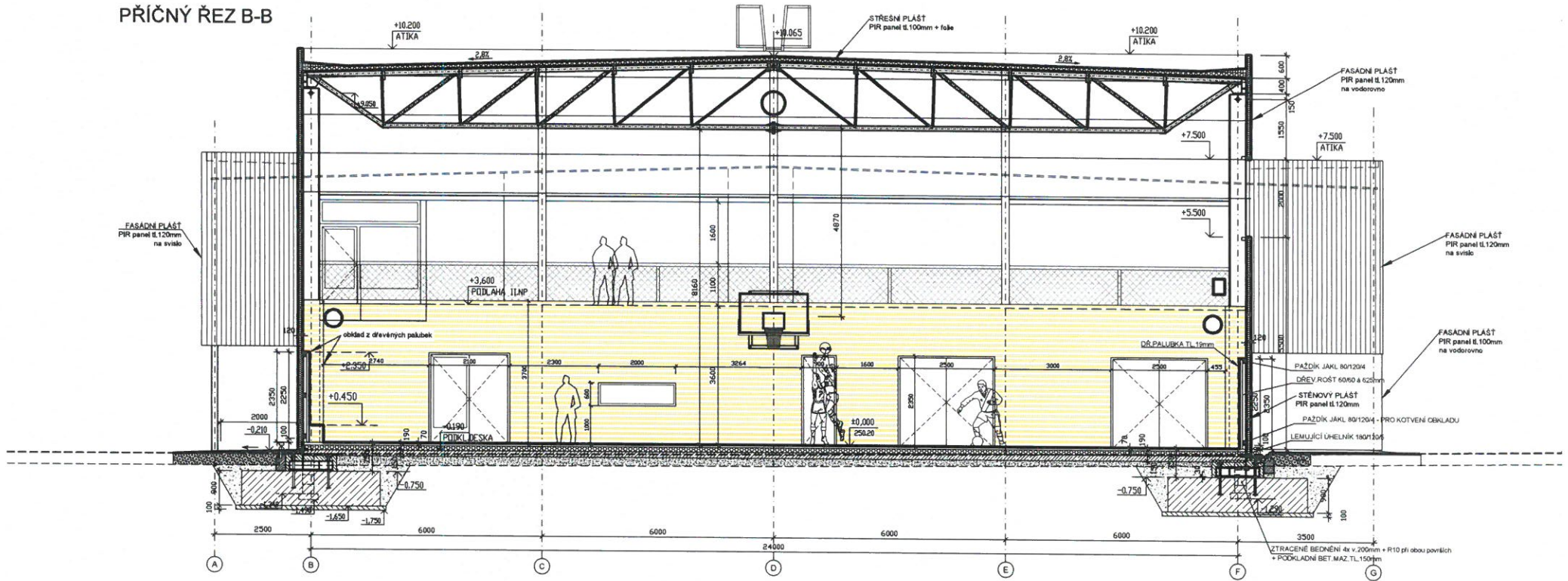
Nad dveřními otvory ve příčkách II 300 x 150mm budou pořízeny ohrádky v 250mm
 WC kabiny budou odděleny příčkami ve výšce 2,5m od hrubé podlahy
 Společnosti nadřiziv lavicových WC budou ošetřeny do výšky 1200mm

AUTOR PROJEKTU :		ING.ARCH.PETR MLÝNEK	
INVESTOR : STATUTÁRNÍ MĚSTO OPAVA - ÚMČ M.HOŠTICE		MÍSTO : PARC.Č.592/3, K.Ú.MALÉ HOŠTICE	
NÁZEV STAVBY :	STAVBA PRO ŠKOLNÍ A REKREAČNÍ TĚLOVÝCHOVU	ZAK.Č.:	
NÁZEV VÝKRESU :	PŮDORYS 2.NP	STUP.PD:	DVZ
		DATUM :	VI/2018
		MĚŘÍTKO :	1:150
		Č.VÝKR.:	D.1.2.b.
			4

ateliér Zóna

WWW.ATELIERZONA.CZ

PŘÍČNÝ ŘEZ B-B



- P1** - KERAMICKÁ DLAŽBA TMELU 30x60 tl.10 mm (dlažba keramická formátu 600x300 mm, 1. jak., součinitel smykového tření min. 0,5 (R9 a vyšší), oděrovzdornost min. PE14)
- BETONOVÝ POTĚR tl.50-60 mm, DILATACE 6x6 m
 - PE - FOLIE SEPARAČNÍ 0,2 mm
 - DESKA POLYSTYRENU - EPS S100 tl.120 mm
 - SEPARAČNÍ VRSTVA (LEPENKA, apod.)
 - ASFALTOVÝ PÁS 1x, PROTI ZEMNÍ VLHKOSTI, 4 mm + přísl. penetr. nádrž
 - PODKLADNÍ BETON VYZTUŽENÝ, C 20/25, tl.150 mm, S KARI SÍTI PŘI DOLNÍM POVRCHU (OKA 150/150, PROFIL 8/8)
 - HUTNĚNÝ VYROVNÁVACÍ PODSYP ŠTERKODŘT, 150-200 mm

- P2** - KERAMICKÁ DLAŽBA VE SPÁDU DO TMELU tl.10 mm (dlažba keramická formátu 600x300 mm, 1. jak., součinitel smykového tření min. 0,5 (R9 a vyšší), oděrovzdornost min. PE14)
- BETONOVÝ POTĚR VE SPÁDU tl.50-60 mm, DILATACE 6x6 m
 - PE - FOLIE SEPARAČNÍ 0,2 mm
 - DESKA POLYSTYRENU - EPS S100 tl.120 mm
 - SEPARAČNÍ VRSTVA (LEPENKA, apod.)
 - ASFALTOVÝ PÁS 1x, PROTI ZEMNÍ VLHKOSTI, 4 mm + přísl. penetr. nádrž
 - PODKLADNÍ BETON VYZTUŽENÝ, C 20/25, tl.150 mm, S KARI SÍTI PŘI DOLNÍM POVRCHU (OKA 150/150, PROFIL 8/8)
 - HUTNĚNÝ VYROVNÁVACÍ PODSYP ŠTERKODŘT, 150-200 mm

- P3** - KERAMICKÁ DLAŽBA VE SPÁDU DO TMELU tl.10mm (dlažba keramická formátu 600x300 mm, 1. jak., součinitel smykového tření min. 0,5 (R9 a vyšší), oděrovzdornost min. PE14) v prostoru u sociálního zázemí bude provedena jednosložková hydroizolace sádra včetně všech systémových detailů
- BETONOVÁ MAZANINA VE SPÁDU TL.50-60mm
 - PE - FOLIE SEPARAČNÍ, 0,2 mm
 - KROČEJOVÁ IZOLACE TL.20mm
 - VYROVNÁVACÍ VRSTVA BETONOVÝ POTĚR tl.60mm+1xKARI SÍŤ tl.6-150/150mm
 - TRAPEZOVÝ PLECH TR50x250x1,0
 - NOSNÍKY PODLAHY U250 (S235)
 - SÁDKOKARTONOVÝ PODHLED NA CD PROFILY, S POŽÁRNÍ OODLNOSTI EI 30 DP1 DO VLHKA

- P4** - CELOPLOŠNĚ LEPENÝ VNĚL
- SAMONIVELAČNÍ HMOTA TL.10mm
 - BETONOVÝ POTĚR tl.50-60 mm, DILATACE 6x6 m
 - PE - FOLIE SEPARAČNÍ 0,2 mm
 - KROČEJOVÁ IZOLACE TL.20mm
 - VYROVNÁVACÍ VRSTVA BETONOVÝ POTĚR tl.60mm+1xKARI SÍŤ tl.6-150/150mm
 - TRAPEZOVÝ PLECH TR50x250x1,0
 - NOSNÍKY PODLAHY U250 (S235)
 - SÁDKOKARTONOVÝ PODHLED NA CD PROFILY, S POŽÁRNÍ OODLNOSTI EI 30 DP1 DO VLHKA

- P5** - SPORTOVNÍ POVRCH - Látka polyuretanová bezesvář podlahu tl. 6+3 mm (Útlum síly, z 22 %, povrch vlnitý) pro m-ine brusle a malářské vozíky, šlachost použitého látko polyuretanu (producent při předání): z 180 %, odraz míče z 99 %, vertikální deformace s 1 mm, formaldehyd: Skupina C1 - bez formaldehydu, podobka výrobce z polyuretanu (ne z prahu recyklatu), Nabíjecí reakce na požár: min. BR -s1 nebo vyšší, certifikace: FIBA (HF)
- ZÁKLADNÍ DESKA TL.19mm
 - DVOJITÝ DŘEVĚNÝ ROST 2x22mm, MASIVNÍ SMRK, osvoř vzášenost 415mm) + tepelná izolace MW 8,20mm
 - PRUŽNÁ PODLOŽKA tl.10mm
 - BETONOVÉ PODKLADY V RÁSTRU 415mm + tepelná izolace MW tl.100mm
 - ASFALTOVÝ PÁS 1x, PROTI ZEMNÍ VLHKOSTI, 4 mm + přísl. penetr. nádrž
 - PODKLADNÍ BETON VYZTUŽENÝ, C 20/25, tl.150 mm, S KARI SÍTI PŘI DOLNÍM POVRCHU (OKA 150/150, PROFIL 8/8)
 - HUTNĚNÝ VYROVNÁVACÍ PODSYP ŠTERKODŘT, 150-200 mm

- P6** - SAMONIVELAČNÍ HMOTA PRO FINÁLNÍ POVRCHOVOU ÚPRAVU TL.10mm
- BETONOVÝ POTĚR tl.50-60 mm, DILATACE 6x6 m
 - PE - FOLIE SEPARAČNÍ 0,2 mm
 - KROČEJOVÁ IZOLACE TL.20mm
 - VYROVNÁVACÍ VRSTVA BETONOVÝ POTĚR tl.60mm+1xKARI SÍŤ tl.6-150/150mm
 - TRAPEZOVÝ PLECH TR50x250x1,0
 - NOSNÍKY PODLAHY U250 (S235)
 - SÁDKOKARTONOVÝ PODHLED NA CD PROFILY, S POŽÁRNÍ OODLNOSTI EI 30 DP1 DO VLHKA

- P7** - POVRCHOVÁ ÚPRAVA
- STROJNĚ HLAZENÝ BETON VE SPÁDU DILATACE 6x6 m
 - PE - FOLIE SEPARAČNÍ 0,2 mm
 - DESKA POLYSTYRENU - EPS S100 tl.120 mm
 - SEPARAČNÍ VRSTVA (LEPENKA, apod.)
 - ASFALTOVÝ PÁS 1x, PROTI ZEMNÍ VLHKOSTI, 4 mm + přísl. penetr. nádrž
 - PODKLADNÍ BETON VYZTUŽENÝ, C 20/25, tl.150 mm, S KARI SÍTI PŘI DOLNÍM POVRCHU (OKA 150/150, PROFIL 8/8)
 - HUTNĚNÝ VYROVNÁVACÍ PODSYP ŠTERKODŘT, 150-200 mm

- P8** - CELOPLOŠNĚ LEPENÝ VNĚL
- SAMONIVELAČNÍ HMOTA TL.10mm
 - BETONOVÝ POTĚR tl.50-60 mm, DILATACE 6x6 m
 - PE - FOLIE SEPARAČNÍ 0,2 mm
 - DESKA POLYSTYRENU - EPS S100 tl.120 mm
 - SEPARAČNÍ VRSTVA (LEPENKA, apod.)
 - ASFALTOVÝ PÁS 1x, PROTI ZEMNÍ VLHKOSTI, 4 mm + přísl. penetr. nádrž
 - PODKLADNÍ BETON VYZTUŽENÝ, C 20/25, tl.150 mm, S KARI SÍTI PŘI DOLNÍM POVRCHU (OKA 150/150, PROFIL 8/8)
 - HUTNĚNÝ VYROVNÁVACÍ PODSYP ŠTERKODŘT, 150-200 mm

- P9** - SAMONIVELAČNÍ HMOTA PRO FINÁLNÍ POVRCHOVOU ÚPRAVU TL.10mm
- BETONOVÝ POTĚR tl.50-60 mm, DILATACE 6x6 m
 - PE - FOLIE SEPARAČNÍ 0,2 mm
 - DESKA POLYSTYRENU - EPS S100 tl.120 mm
 - SEPARAČNÍ VRSTVA (LEPENKA, apod.)
 - ASFALTOVÝ PÁS 1x, PROTI ZEMNÍ VLHKOSTI, 4 mm + přísl. penetr. nádrž
 - PODKLADNÍ BETON VYZTUŽENÝ, C 20/25, tl.150 mm, S KARI SÍTI PŘI DOLNÍM POVRCHU (OKA 150/150, PROFIL 8/8)
 - HUTNĚNÝ VYROVNÁVACÍ PODSYP ŠTERKODŘT, 150-200 mm

- P10** - CELOPLOŠNĚ LEPENÝ ZÁTĚŽOVÝ KOBEREK
- SAMONIVELAČNÍ HMOTA TL.10mm
 - BETONOVÝ POTĚR tl.50-60 mm, DILATACE 6x6 m
 - PE - FOLIE SEPARAČNÍ 0,2 mm
 - KROČEJOVÁ IZOLACE TL.20mm
 - VYROVNÁVACÍ VRSTVA BETONOVÝ POTĚR tl.60mm+1xKARI SÍŤ tl.6-150/150mm
 - TRAPEZOVÝ PLECH TR50x250x1,0
 - NOSNÍKY PODLAHY U250 (S235)
 - SÁDKOKARTONOVÝ PODHLED NA CD PROFILY, S POŽÁRNÍ OODLNOSTI EI 30 DP1 DO VLHKA

- P11** - SAMONIVELAČNÍ HMOTA PRO FINÁLNÍ POVRCHOVOU ÚPRAVU TL.10mm
- BETONOVÝ POTĚR tl.50-60 mm, DILATACE 6x6 m
 - PE - FOLIE SEPARAČNÍ 0,2 mm
 - KROČEJOVÁ IZOLACE TL.20mm
 - VYROVNÁVACÍ VRSTVA BETONOVÝ POTĚR tl.60mm+1xKARI SÍŤ tl.6-150/150mm
 - TRAPEZOVÝ PLECH TR50x250x1,0
 - NOSNÍKY PODLAHY U250 (S235)
 - SÁDKOKARTONOVÝ PODHLED NA CD PROFILY, S POŽÁRNÍ OODLNOSTI EI 30 DP1 DO VLHKA

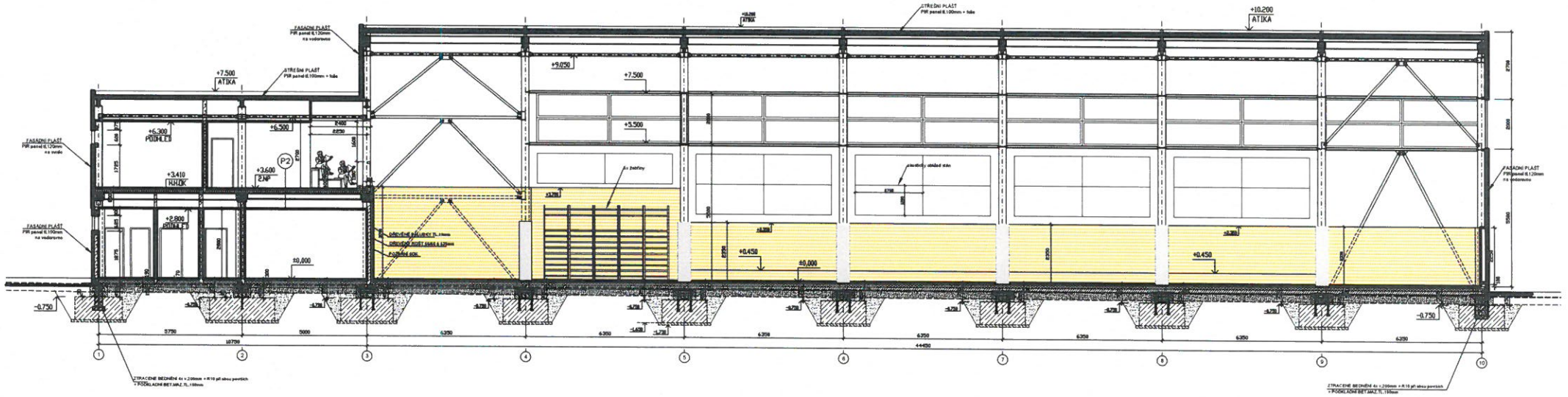
- P12** - SAMONIVELAČNÍ HMOTA PRO FINÁLNÍ POVRCHOVOU ÚPRAVU TL.10mm
- BETONOVÝ POTĚR tl.50-60 mm, DILATACE 6x6 m
 - PE - FOLIE SEPARAČNÍ 0,2 mm
 - KROČEJOVÁ IZOLACE TL.20mm
 - VYROVNÁVACÍ VRSTVA BETONOVÝ POTĚR tl.60mm+1xKARI SÍŤ tl.6-150/150mm
 - TRAPEZOVÝ PLECH TR50x250x1,0
 - NOSNÍKY PODLAHY U250 (S235)
 - SÁDKOKARTONOVÝ PODHLED NA CD PROFILY, S POŽÁRNÍ OODLNOSTI EI 30 DP1 DO VLHKA

±0,000 = PODLAHA I.NP NOVOSTAVBY SPORTOVNÍ HALY = 250,20 m n.m.

AUTOR PROJEKTU : ING.ARCH.PETR MLÝNEK		INVESTOR : STATUTÁRNÍ MĚSTO OPAVA - ÚMČ M.HOŠTICE		MÍSTO : PARC.Č.592/3, K.Ú.MALÉ HOŠTICE	
NÁZEV STAVBY :	STAVBA PRO ŠKOLNÍ A REKREAČNÍ TĚLOVÝCHOVU			ZAK.Č.:	Č.VÝKR.:
NÁZEV VÝKRESU :	PŘÍČNÝ ŘEZ TĚLOCVIČNOU B-B			STUP.PD.:	D.1.2.b.
				DATUM :	VI/2018
				MĚŘÍTKO :	1:100
					6

www.studiozona.cz

PODÉLNÝ ŘEZ C-C



- P1** - KERAMICKÁ DLAŽBA TMELU 30x60 x 10 mm (dlažba keramická formátu 600x300 mm, l. jak, součástí smykového tlení min. 0,5 (R9 a vyšší), otevrzdomost min. PE14)
- BETONOVÝ POTĚR (150-60 mm, DILATACE 6x6 mm)
 - PE - FOLIE SEPARAČNÍ 0,2 mm
 - DESKA POLYSTYRENU - EPS S 100 x 120 mm
 - SEPARAČNÍ VRSTVA (LEPENKA, apod.)
 - ASFAKTOVÝ PÁS 1x, PROTI ZEMNÍ VLHKOSTI, 4 mm + příl. penetr. nář. nř.
 - PODKLADNÍ BETON VYZTUŽENÝ, C 20/25, tl.150 mm, S KARI SÍTI PŘI DOLNÍM POVRCHU (OKA 150/150, PROFIL B8)
 - HUTNĚNÝ VYROVŇAVACÍ PODSYP ŠTERKODRT, 150-200 mm

- P2** - KERAMICKÁ DLAŽBA VE SPÁDU DO TMELU tl.10 mm (dlažba keramická formátu 600x300 mm, l. jak, součástí smykového tlení min. 0,5 (R9 a vyšší), otevrzdomost min. PE14)
- BETONOVÝ POTĚR VE SPÁDU (150-60 mm, DILATACE 6x6 mm)
 - PE - FOLIE SEPARAČNÍ 0,2 mm
 - DESKA POLYSTYRENU - EPS S 100 x 120 mm
 - SEPARAČNÍ VRSTVA (LEPENKA, apod.)
 - ASFAKTOVÝ PÁS 1x, PROTI ZEMNÍ VLHKOSTI, 4 mm + příl. penetr. nář. nř.
 - PODKLADNÍ BETON VYZTUŽENÝ, C 20/25, tl.150 mm, S KARI SÍTI PŘI DOLNÍM POVRCHU (OKA 150/150, PROFIL B8)
 - HUTNĚNÝ VYROVŇAVACÍ PODSYP ŠTERKODRT, 150-200 mm

- P3** - KERAMICKÁ DLAŽBA VE SPÁDU DO TMELU TL.10mm (dlažba keramická formátu 600x300 mm, l. jak, součástí smykového tlení min. 0,5 (R9 a vyšší), otevrzdomost min. PE14) v prostoru k součástí tlení bude provedena jednosložková hydroizolace včetně všech systémových detailů)
- BETONOVÁ MAZANINA VE SPÁDU TL.50-60mm
 - PE - FOLIE SEPARAČNÍ 0,2 mm
 - KROČEJOVÁ IZOLACE TL.20mm
 - VYROVŇAVACÍ VRSTVA BETONOVÝ POTĚR 60mm+1xKARI SÍTI 6-150/150mm
 - TRAPEZOVÝ PLECH TR50x250x1,0
 - NOSNÍKY PODLAHY U260 (S235)
 - SÁDKOKARTONOVÝ PODHLAD NA CD PROFILY, S POŽÁRNÍ ODOLNOSTÍ EI 30 DP1 DO VLHKA

- P4** - CELOPLOŠNĚ LEPENÝ VINYL SAMONIVELAČNÍ HMOTA TL.10mm
- BETONOVÝ POTĚR tl.50-60 mm, DILATACE 6x6 mm
 - PE - FOLIE SEPARAČNÍ 0,2 mm
 - KROČEJOVÁ IZOLACE TL.20mm
 - VYROVŇAVACÍ VRSTVA BETONOVÝ POTĚR 60mm+1xKARI SÍTI 6-150/150mm
 - TRAPEZOVÝ PLECH TR50x250x1,0
 - NOSNÍKY PODLAHY U260 (S235)
 - SÁDKOKARTONOVÝ PODHLAD NA CD PROFILY, S POŽÁRNÍ ODOLNOSTÍ EI 30 DP1 DO VLHKA

- P5** - SPORTOVNÍ POVRCH - Lita polyuretanová bezetvá podlaha tl. 8+3 mm. (Útlm síly z 22 %, povrch vlnodí i pro in-line brusle a invalidní vozíky, ležnost použitelná i pro vozíčkáře (prodloužení při přeřazení) z 150 %, odraz míče z 99 %, vertikální deformace z 1 mm, formální skupina C1 - bez formaldehydu, podlaha vyrobená z polyuretanu (ne z prahu nevykládat), klasifikace reakce na požár min. Bfl - s1 nebo vyšší, certifikace FIEA (HF))
- ZÁKLAP 2x OSB DESKA TL.12mm
 - DVOUVÝ DŘEVĚNÝ ROŠT (2x222mm, MASIVNÍ SMRK, osová vzdálenost: 415mm) + tepelná izolace MW 8,20mm
 - PRUŽNÁ PODLOŽKA tl.10mm
 - BETONOVÉ PODKLADKY V.100mm v RASTRU 415mm + tepelná izolace MW tl.100mm
 - ASFAKTOVÝ PÁS 1x, PROTI ZEMNÍ VLHKOSTI, 4 mm + příl. penetr. nář. nř.
 - PODKLADNÍ BETON VYZTUŽENÝ, C 20/25, tl.150 mm, S KARI SÍTI PŘI DOLNÍM POVRCHU (OKA 150/150, PROFIL B8)
 - HUTNĚNÝ VYROVŇAVACÍ PODSYP ŠTERKODRT, 150-200 mm

- P6** - SAMONIVELAČNÍ HMOTA PRO FINÁLNÍ POVRCHOVOU ÚPRAVU TL.10mm
- BETONOVÝ POTĚR tl.50-60 mm, DILATACE 6x6 mm
 - PE - FOLIE SEPARAČNÍ 0,2 mm
 - KROČEJOVÁ IZOLACE TL.20mm
 - VYROVŇAVACÍ VRSTVA BETONOVÝ POTĚR 60mm+1xKARI SÍTI 6-150/150mm
 - TRAPEZOVÝ PLECH TR50x250x1,0
 - NOSNÍKY PODLAHY U260 (S235)
 - SÁDKOKARTONOVÝ PODHLAD NA CD PROFILY, S POŽÁRNÍ ODOLNOSTÍ EI 30 DP1 DO VLHKA

- P3** - CELOPLOŠNĚ LEPENÝ VINYL SAMONIVELAČNÍ HMOTA TL.10mm
- BETONOVÝ POTĚR tl.50-60 mm, DILATACE 6x6 mm
 - PE - FOLIE SEPARAČNÍ 0,2 mm
 - DESKA POLYSTYRENU - EPS S 100 x 120 mm
 - SEPARAČNÍ VRSTVA (LEPENKA, apod.)
 - ASFAKTOVÝ PÁS 1x, PROTI ZEMNÍ VLHKOSTI, 4 mm + příl. penetr. nář. nř.
 - PODKLADNÍ BETON VYZTUŽENÝ, C 20/25, tl.150 mm, S KARI SÍTI PŘI DOLNÍM POVRCHU (OKA 150/150, PROFIL B8)
 - HUTNĚNÝ VYROVŇAVACÍ PODSYP ŠTERKODRT, 150-200 mm

- P4** - SAMONIVELAČNÍ HMOTA PRO FINÁLNÍ POVRCHOVOU ÚPRAVU TL.10mm
- BETONOVÝ POTĚR tl.50-60 mm, DILATACE 6x6 mm
 - PE - FOLIE SEPARAČNÍ 0,2 mm
 - DESKA POLYSTYRENU - EPS S 100 x 120 mm
 - SEPARAČNÍ VRSTVA (LEPENKA, apod.)
 - ASFAKTOVÝ PÁS 1x, PROTI ZEMNÍ VLHKOSTI, 4 mm + příl. penetr. nář. nř.
 - PODKLADNÍ BETON VYZTUŽENÝ, C 20/25, tl.150 mm, S KARI SÍTI PŘI DOLNÍM POVRCHU (OKA 150/150, PROFIL B8)
 - HUTNĚNÝ VYROVŇAVACÍ PODSYP ŠTERKODRT, 150-200 mm

- P7** - CELOPLOŠNĚ LEPENÝ ZÁTĚŽOVÝ KOBEREČ
- SAMONIVELAČNÍ HMOTA TL.10mm
 - BETONOVÝ POTĚR tl.50-60 mm, DILATACE 6x6 mm
 - PE - FOLIE SEPARAČNÍ 0,2 mm
 - KROČEJOVÁ IZOLACE TL.20mm
 - VYROVŇAVACÍ VRSTVA BETONOVÝ POTĚR 60mm+1xKARI SÍTI 6-150/150mm
 - TRAPEZOVÝ PLECH TR50x250x1,0
 - NOSNÍKY PODLAHY U260 (S235)
 - SÁDKOKARTONOVÝ PODHLAD NA CD PROFILY, S POŽÁRNÍ ODOLNOSTÍ EI 30 DP1 DO VLHKA

- P8** - SAMONIVELAČNÍ HMOTA PRO FINÁLNÍ POVRCHOVOU ÚPRAVU TL.10mm
- BETONOVÝ POTĚR tl.50-60 mm, DILATACE 6x6 mm
 - PE - FOLIE SEPARAČNÍ 0,2 mm
 - KROČEJOVÁ IZOLACE TL.20mm
 - VYROVŇAVACÍ VRSTVA BETONOVÝ POTĚR 60mm+1xKARI SÍTI 6-150/150mm
 - TRAPEZOVÝ PLECH TR50x250x1,0
 - NOSNÍKY PODLAHY U260 (S235)
 - SÁDKOKARTONOVÝ PODHLAD NA CD PROFILY, S POŽÁRNÍ ODOLNOSTÍ EI 30 DP1 DO VLHKA

±0.000 = PODLAHA INP NOVOSTAVBY SPORTOVNÍ HALY = 250,20 m n.m.

AUTOR PROJEKTU : ING.ARCH.PETR MLÝNEK		MÍSTO : PARC.Č.592/3, K.Ú.MALÉ HOŠTICE	
INVESTOR : STATUTÁRNÍ MĚSTO OPAVA - ÚMČ M.HOŠTICE		MÍSTO : PARC.Č.592/3, K.Ú.MALÉ HOŠTICE	
NÁZEV STAVBY : STAVBA PRO ŠKOLNÍ A REKREAČNÍ TĚLOVÝCHOVU	ZAK.Č.:	STUP.PD:	Č.VÝKR.:
NÁZEV VÝKRESU : PODÉLNÝ ŘEZ C-C	DATUM : VI/2018	MĚŘÍTKO : 1:150	D.1.2.b. 7

www.stelion.cz

56

MHD



Opavská

56

ÚŘAD



MHD

HALA



SPORTOVNÍ AREÁL



25

VAZBY V RÁMCI MĚSTKÉ ČÁSTI

Malé Hoštice



VLAK