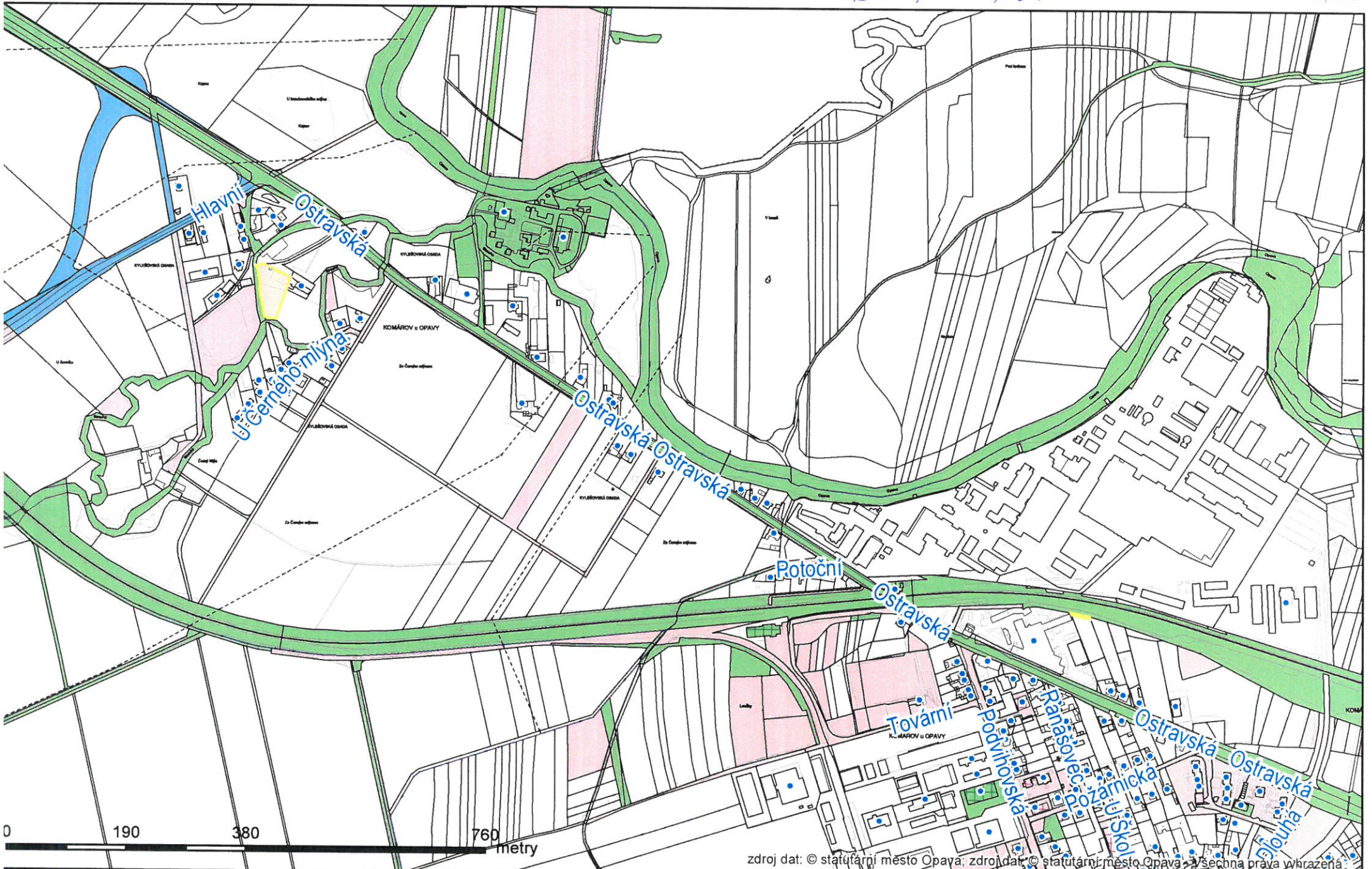
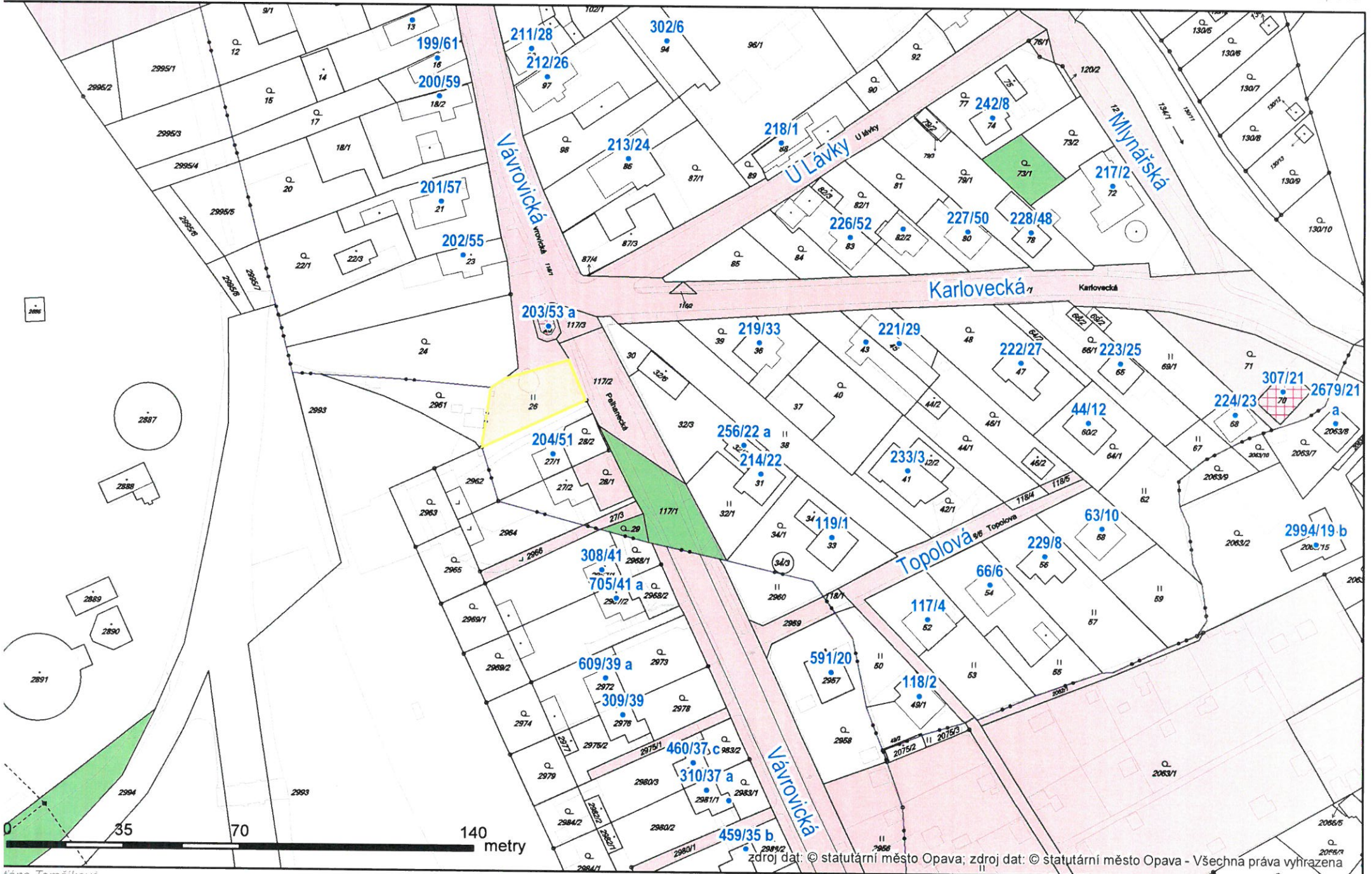


ku. KOMÁROV





Důvodová zpráva

Statutární město Opava v letech 2005 – 2007 nabylo v souladu se zákonem o podmínkách převodu zemědělských a lesních pozemků z vlastnictví státu (od ČR-Státního pozemkového úřadu) mimo jiné pozemky, které je dle současně platného zákona č. 503/2012 Sb. povinno při porušení podmínek převodu vrátit zpět Státnímu pozemkovému úřadu.

(V případě změny územně plánovací dokumentace či změny rozhodnutí o umístění stavby, na základě kterého došlo k bezúplatnému převodu pozemku do vlastnictví obce, kterým by zamýšlená stavba nebyla stavbou veřejně prospěšnou nebo stavbou pro bydlení, je obec povinna zemědělský pozemek převést zpět za stejných podmínek, za jakých byl na obec převeden, a to ve lhůtě do 90 dnů od nabytí právní moci změny územního plánu nebo změny regulačního plánu nebo nabytí právní moci rozhodnutí o umístění stavby. Jestliže nebude možné pozemek převést zpět, protože bude ve vlastnictví třetí osoby, je obec povinna ve stejné lhůtě poskytnout Státnímu pozemkovému úřadu finanční náhradu ve výši ceny pozemku zjištěné podle cenového předpisu platného ke dni uzavření smlouvy, podle které byl pozemek obci převeden. Totéž platí i v případech, kdy došlo k bezúplatnému převodu pozemku do vlastnictví obce podle § 7 odst. 1 písm. e) a pozemek nebyl k realizaci veřejné zeleně nebo k realizaci veřejně prospěšných opatření využit.)

2.1. 2018 došlo k účinnosti nové Územně plánovací dokumentace a tím i v některých případech ke změně využití u pozemku, tudíž k porušení podmínky.

Vzhledem k tomu, že došlo ke změně ÚPD je tedy obec povinna do 90 dnů od změny pozemek převést zpět do vlastnictví SPÚ (§8, z.č. 503/2012 Sb.).

Ve dvou případech již SMO hradilo finanční náhradu, neboť pozemky byly převedeny na třetí osobu.

U níže uvedených pozemků v současné době ve vlastnictví SMO došlo ke změně využití dle územně plánovací dokumentace, jsme tudíž povinni pozemky Státnímu pozemkovému úřadu vrátit.

Jedná se o pozemky:

parc.č. 405/1, 405/185, 405/89, 405/92, 405/145, 742/3, 742/72, Kateřinky u Opavy

parc.č. 179/4, 1090, k.ú. Komárov u Opavy

parc.č. 26, k.ú. Palhanec

Celkem se jedná o 53.129 m².

INTERNÍ SDĚLENÍ

MAGISTRÁT MĚSTA OPAVY		Sps. značka
odbor majetku města		33
Došlo:	20. 02. 2018	Zprac.
Č.j.:	23725/2018	Sk. zn. /h.
Přílohy:	1 / Poč. lis	1



sdělení k pozemkům dle ÚP, majetek pro SPÚ



MMOPP00IT7MW

Komu: Odbor majetku města, Tat'ána Tomšíková
Od koho: Ing. arch. Jitka Nešutová
Kopie:
Datum: 16.02.2018

Sdělení k využití pozemků dle územně plánovací dokumentace

Magistrát města Opavy, odbor hlavního architekta a územního plánu jako úřad územního plánování příslušný podle ustanovení § 6 odst. 1) zákona č. 183/2006 Sb., o územním plánování a stavebním řádu (stavební zákon), ve znění pozdějších předpisů, a pořizovatel územního plánu pro statutární město Opavu, obdržel dne 26. 1. 2018 Vaši žádost o sdělení k pozemkům, které Statutární město Opava bezúplatně nabylo z vlastnictví ČR – Státního pozemkového úřadu. Žádáte o sdělení, v jaké funkční ploše se níže uvedené pozemky nacházely před vydáním nového územního plánu a v jaké funkční ploše se nacházejí v současné době. Jde o pozemky

k. ú. Kateřinky u Opavy: p. č. 405/1, 405/185, 405/145, 405/89, 405/92, 742/3 a 742/72;

k. ú. Komárov u Opavy: p. č. 179/4 a 1090;

k. ú. Držkovice: p. č. 137;

k. ú. Palhanec: p. č. 26.

K žádosti sdělujeme:

Výše uvedené pozemky jsou součástí území řešeného Územním plánem Opavy, (dále jen „ÚPO“), schváleném Zastupitelstvem statutárního města Opavy dne 11. 12. 2017. Nabytím jeho účinnosti dne 2. 1. 2018 pozbyl platnosti Územní plán města Opavy, ve znění jeho pozdějších změn, (dále jen „ÚPmO“), výše uvedené pozemky byly jeho součástí. U předmětných pozemků uvádíme jejich minulé i současné zařazení do funkčních ploch:

k. ú. Kateřinky u Opavy

p. č. 405/1

- v ÚPmO byl převážně v ploše rodinné zástavby městského typu (RM), z části v ploše ochranné a veřejné zeleně (OVZ) a z části v ploše dopravy,
- v ÚPO je ploše zemědělské (Z);

p. č. 405/185

- v ÚPmO byl v ploše dopravy,
- v ÚPO je ploše zemědělské (Z);

p. č. 405/145

- v ÚPmO byl částečně v ploše rodinné zástavby městského typu (RM), částečně v ploše ochranné a veřejné zeleně (OVZ) a částečně v ploše dopravy,
- v ÚPO je ploše zemědělské (Z);

p. č. 405/89

- v ÚPmO byl v ploše rodinné zástavby městského typu (RM),
- v ÚPO je ploše zemědělské (Z);

p. č. 405/92

- v ÚPmO byl z části v ploše rodinné zástavby městského typu (RM) a z části v ploše dopravy,
- v ÚPO je ploše zemědělské (Z);

p. č. 742/3

- v ÚPmO byl v ploše dopravy,
- v ÚPO je ploše komunikací (K);

p. č. 742/72

- v ÚPmO byl v ploše dopravy,
- v ÚPO je ploše zemědělské – produkční (ZP);

k. ú. Komárov u Opavy

p. č. 179/4

- v ÚPmO byl v ploše průmyslu (PP),
- v ÚPO je ploše komunikací (K);

p. č. 1090

- v ÚPmO byl v ploše ochranné a veřejné zeleně (OVZ),
- v ÚPO je ploše zemědělské – zahrady (ZZ);

k. ú. Držkovice

p. č. 137

- v ÚPmO byl v ploše ochranné a veřejné zeleně (OVZ),
- v ÚPO je ploše zemědělské – zahrady (ZZ);

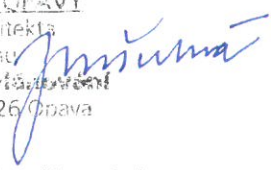
k. ú. Palhanec

p. č. 26

- v ÚPmO byl v ploše ochranné a veřejné zeleně (OVZ),
- v ÚPO je ploše smíšené obytné venkovské (SV).

S pozdravem

MAGISTRÁT MĚSTA OPAVY
odbor hlavního architekta
a územního plánu
oddělení územního plánování
Horní náměstí 69, 746 26 Opava



Ing. arch. Jitka Nešutová
referent oddělení územního plánování
odboru hlavního architekta a územního plánu

INTERNÍ SDĚLENÍ



Doplnění sdělení k pozemkům dle ÚP, převedeným SPÚ



MMOPX01NA3JI

Komu: Odbor majetku města, Taťána Tomšíková
Od koho: Ing. arch. Jitka Nešutová
Kopie:
Datum: 19.08.2019

Sdělení k využití pozemků dle územně plánovací dokumentace - doplnění

Doplnění ke sdělení k pozemkům, které Statutární město Opava bezúplatně nabylo z vlastnictví ČR – Státního pozemkového úřadu o důvody ke změně jejich využití. Jde o pozemky:

- k. ú. Kateřinky u Opavy: p. č. 405/1, 405/185, 405/145, 405/89, 405/92, 742/3 a 742/72;
- k. ú. Komárov u Opavy: p. č. 179/4 a 1090;
- k. ú. Držkovice: p. č. 137;
- k. ú. Palhanec: p. č. 26.

Výše uvedené pozemky jsou součástí území řešeného Územním plánem Opavy, (dále jen „ÚPO“), schváleném Zastupitelstvem statutárního města Opavy dne 11. 12. 2017. Nabytím jeho účinnosti dne 2. 1. 2018 pozbyl platnosti Územní plán města Opavy, ve znění jeho pozdějších změn, (dále jen „ÚPmO“), výše uvedené pozemky byly jeho součástí. U předmětných pozemků je uvedeno jejich minulé i současné zařazení do funkčních ploch. Tyto informace, poskytnuté ve sdělení ze dne 16. 2. 2018, doplňujeme o důvody provedené změny:

k. ú. Kateřinky u Opavy

parc. č. 405/1

- v ÚPmO byl převážně v ploše rodinné zástavby městského typu (RM), z části v ploše ochranné a veřejné zeleně (OVZ) a z části v ploše dopravy,
- v ÚPO je ploše zemědělské (Z);

parc. č. 405/185

- v ÚPmO byl v ploše dopravy,
- v ÚPO je ploše zemědělské (Z);

parc. č. 405/145

- v ÚPmO byl částečně v ploše rodinné zástavby městského typu (RM), částečně v ploše ochranné a veřejné zeleně (OVZ) a částečně v ploše dopravy,
- v ÚPO je ploše zemědělské (Z);

parc. č. 405/89

- v ÚPmO byl v ploše rodinné zástavby městského typu (RM),
- v ÚPO je ploše zemědělské (Z);

parc. č. 405/92

- v ÚPmO byl z části v ploše rodinné zástavby městského typu (RM) a z části v ploše dopravy,
- v ÚPO je ploše zemědělské (Z).

Výše uvedené pozemky v k. ú. Kateřinky u Opavy se nacházejí ve stanoveném záplavovém území vodního toku Opava (částečně i v jeho aktivní zóně). Požadavkem Zásad územního rozvoje Moravskoslezského kraje a Politiky územního rozvoje ČR, tj. nadřazených závazných dokumentací, je vymezovat zastavitelné plochy mimo záplavová území.

parc. č. 742/3

- v ÚPmO byl v ploše dopravy,
- v ÚPO je ploše komunikací (K).

Dříve v ÚPmO byla na pozemku vymezena veřejně prospěšná stavba vedení inženýrských sítí (kabelové vedení VN), uvedená stavba byla již v území realizována na vedlejším pozemku.

parc. č. 742/72

- v ÚPmO byl v ploše dopravy,
- v ÚPO je ploše zemědělské – produkční (ZP).

Pozemek je v ÚPO vymezen dle skutečného využití, je součástí oploceného areálu zahradnictví na soukromých pozemcích u trolejbusové točny v Kateřinkách.

k. ú. Komárov u Opavy

parc. č. 179/4

- v ÚPmO byl v ploše průmyslu (PP),
- v ÚPO je ploše komunikací (K).

Dříve v ÚPmO byla na pozemku vymezena veřejně prospěšná stavba trasa cyklistické stezky místní, vedená uzavřeným podnikatelským areálem. V ÚPO není v tomto území navržena cyklotrasa vzhledem k územním podmínkám, nelze prokázat veřejný zájem vedení cyklotrasy přes podnikatelský areál dle stavebního zákona.

parc. č. 1090

- v ÚPmO byl v ploše ochranné a veřejné zeleně (OVZ),
- v ÚPO je ploše zemědělské – zahrady (ZZ).

Pozemek je v ÚPO vymezen dle skutečného využití, na pozemku je zahrádkářská osada.

k. ú. Držkovice

parc. č. 137

- v ÚPmO byl v ploše ochranné a veřejné zeleně (OVZ),
- v ÚPO je ploše zemědělské – zahrady (ZZ).

Pozemek je v ÚPO vymezen dle skutečného využití, pozemek je soukromou zahradou u rodinného domu.

k. ú. Palhanec

parc. č. 26

- v ÚPmO byl v ploše ochranné a veřejné zeleně (OVZ),
- v ÚPO je ploše smíšené obytné venkovské (SV).

Malý pozemek s plošnou výměrou 440 m² mezi soukromými zahradami u rodinných domů byl zahrnut do plochy smíšené obytné venkovské (SV) v souladu s požadavky na vymezování ploch dle prováděcí vyhlášky ke stavebnímu zákonu.

S pozdravem

MAGISTRÁT MĚSTA OPAVY

oddělení územního plánování

Horní náměstí 69, 746 01 Opava

2

Ing. arch. Jitka Nešutová

referent oddělení územního plánování

č. 40796/2018

K
DS



STÁTNÍ POZEMKOVÝ ÚŘAD

Sídlo: Husinecká 1024/11a, 130 00 Praha 3 - Žižkov, IČO: 01312774, DIČ: CZ01312774

Krajský pozemkový úřad pro Moravskoslezský kraj
adresa pro doručování: Libušina 502/5, 70200 Ostrava

Váš dopis zn.: MMOP 25282/2018
ze dne: 28. 2. 2018
Naše zn.: SPU 102748/2018/Kem
Vyřizuje: Renáta Kempná

DZ

HOL.
(TOPS)

Telefon: 601 373 072
ID DS: z49per3
E-mail: r.kempna@spucr.cz

Statutární město Opava
Horní náměstí 69
746 01 OPAVA

Datum: 27. 3. 2018

Výzva ve smyslu § 22 odst. 16 zákona č. 503/2012 Sb., o Státním pozemkovém úřadu a o změně některých souvisejících zákonů, ve znění pozdějších předpisů

S ohledem na skutečnost, že využíváte pozemky převedené na Vaše město bezúplatně v rozporu s účelem, za jakým byly Pozemkovým fondem ČR, nyní Státním pozemkovým úřadem, smlouvami o bezúplatném převodu č. 1008990522, 1016990622, 1019990622, 1003990722, 1013990722 na město převedeny, vyzýváme Vás ve smyslu § 22 odst. 16 zákona č. 503/2012 Sb., o Státním pozemkovém úřadu a o změně některých souvisejících zákonů, ve znění pozdějších předpisů, ke zpětnému bezúplatnému převodu pozemků Státnímu pozemkovému úřadu.

V případě změny územně plánovací dokumentace či změny rozhodnutí o umístění stavby, na základě kterého došlo k bezúplatnému převodu pozemků do vlastnictví obce, kterou by zamýšlená stavba nebyla stavbou veřejně prospěšnou nebo stavbou pro bydlení, je obec povinna zemědělské pozemky převést zpět na Státní pozemkový úřad za stejných podmínek, za jakých byly na obec převedeny, a to ve lhůtě do 90 dnů od nabytí právní moci změny územního plánu nebo změny regulačního plánu nebo nabytí právní moci rozhodnutí o umístění stavby. Totéž platí v případech, kdy došlo k bezúplatnému převodu pozemků do vlastnictví obce podle odstavce 1 písm. e) a pozemky nebyly k realizaci zeleně nebo k realizaci veřejně prospěšných opatření využity.

Jedná se o pozemky p. č. 405/1, 405/185 v k. ú. Kateřinky u Opavy převedené smlouvou o bezúplatném převodu č. 1013990722 ze dne 1. 6. 2007; p. č. 405/89, 405/92, 405/145, 742/3, 742/72 v k. ú. Kateřinky u Opavy převedené smlouvou o bezúplatném převodu č. 1016990622 ze dne 31. 7. 2006; p. č. 179/4 v k. ú. Komárov u Opavy převedený smlouvou o bezúplatném převodu č. 1019990622 ze dne 31. 8. 2006; p. č. 1090 v k. ú. Komárov u Opavy převedený smlouvou o bezúplatném převodu č. 1008990522 ze dne 31. 5. 2005; p. č. 26 v k. ú. Palhanec převedený smlouvou o bezúplatném převodu č. 1003990722 ze dne 28. 2. 2007.

U pozemku p. č. 137 v k. ú. Držkovice převedený smlouvou o bezúplatném převodu č. 1017990622 ze dne 31. 7. 2006, bylo zjištěno, že pozemek je již ve vlastnictví třetí osoby, nikoliv města. V daném případě, obdržíte výzvu k poskytnutí finanční náhrady.

Tímto Vás žádáme o doložení následujících listin:

- souhlas zastupitelstva města ve věci zpětného bezúplatného převodu výše uvedených pozemků (originál nebo úředně ověřená kopie usnesení zastupitelstva města),
- souhlas zastupitelstva města ve věci schválení poskytnutí finanční náhrady za pozemek p. č. 137 v k. ú. Držkovice (originál nebo úředně ověřená kopie usnesení zastupitelstva města),

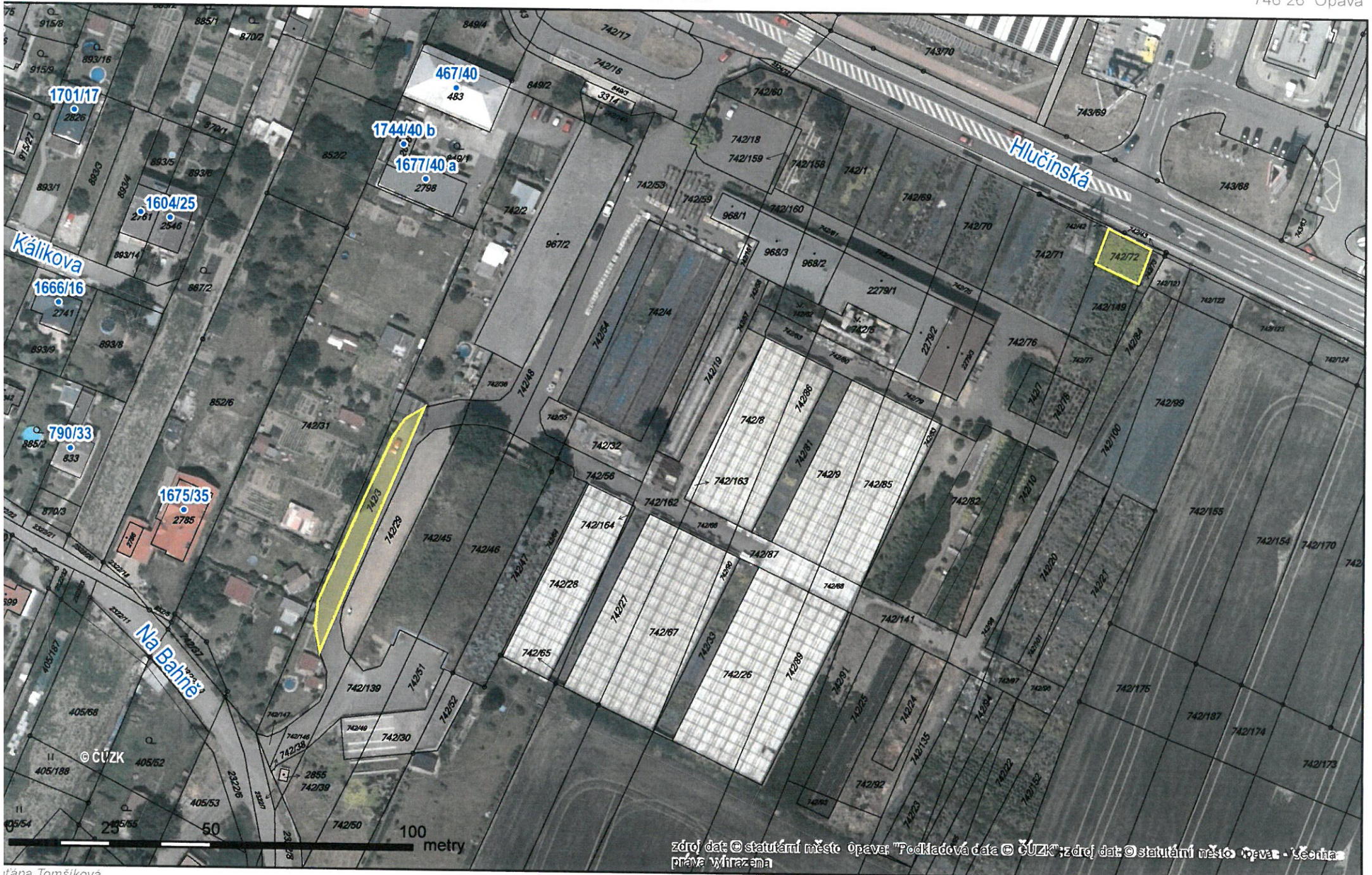
- kopie hlavního výkresu příslušné územně plánovací dokumentace, na základě které došlo ke změně funkčního využití předmětných pozemků, včetně legendy, opatřený záznamem o účinnosti,
- opatření obecné povahy o vydání Územního plánu (kopie usnesení zastupitelstva o schválení příslušné ÚPD).

Po obdržení výše uvedených listin, budete informováni o dalším postupu v dané věci.

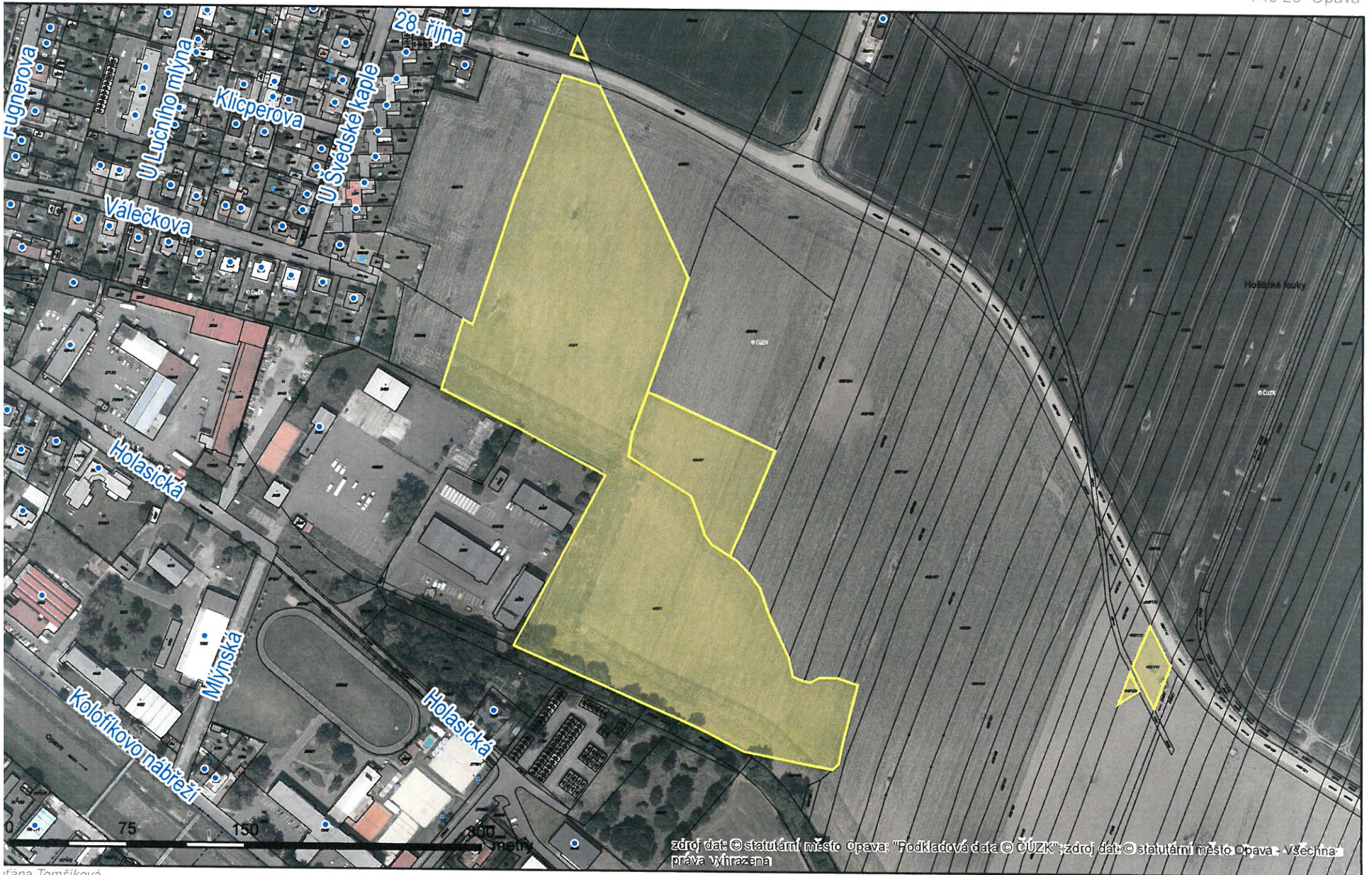
S pozdravem

.....
Mgr. Dana Lišková
v. z. Ing. Tomáš Hořelica
zástupce ředitelky
Krajského pozemkového úřadu
pro Moravskoslezský kraj

Za správnost: Renáta Kempná



zdroj dat © statutární město Opava; Podkladová data © ČÚZK; zdroj dat © statutární město Opava - GeoData
práva vyražena





zdroj dat: © statutární město Opava; Podkladová data © ČÚZK; zdroj dat: © statutární město Opava; všechna práva vyhrazena



KOMÁROV II OPAVA



zdroj dat: © statutární město Opava; "Podkladová data © ČUZK"; zdroj dat: © statutární město Opava - Všechna práva vyhrazena