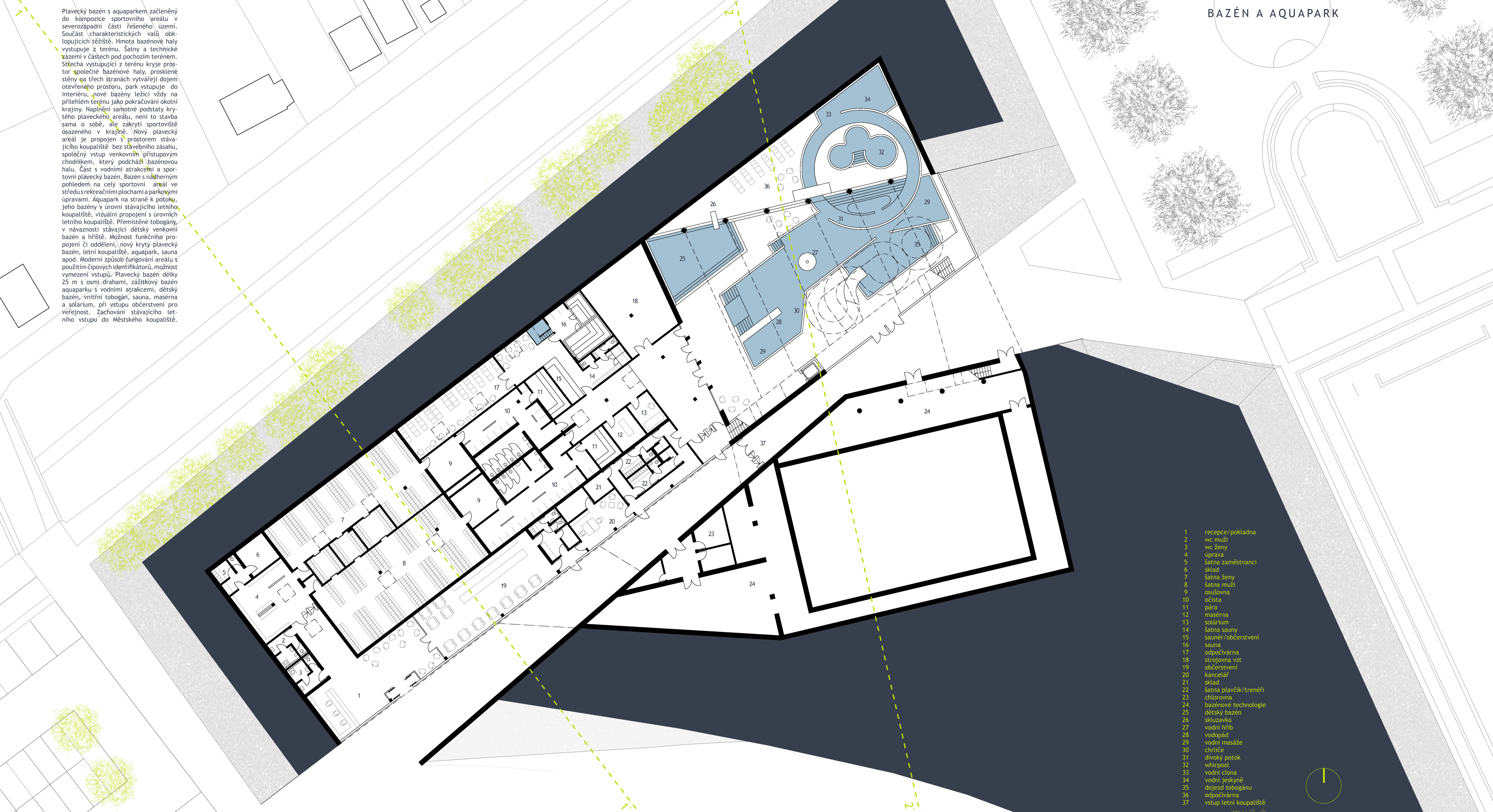


Plavecký bazén s aquaparkem začleněný do kompozice sportovního areálu v severozápadní části řešeného území. Součástí charakteristických valů obklopujících těžiště. Hmoty bazénové haly vystupuje z terénu. Šatny a technické zázemí v částech pod pochozím terénem. Střešní vystupující z terénu kryje prostor společné bazénové haly, prosklené stěny qa třech stranách vytvářejí dojem otevřeného prostoru, park vstupuje do interiéru, nové bazény ležící vždy na přilehlém terénu jako pokračování okolní krajiny. Naplnění samotné podstaty krytého plaveckého areálu, není to stavba sama o sobě, ale zakrytí sportoviště ošazeného v krajině. Nový plavecký areál je propojen s prostorem stávajícího koupaliště bez stavebního zásahu, společný vstup venkovním přístupovým chodníkem, který podchází bazénovou halu. Část s vodními atrakcemi a sportovní plavecký bazén. Bazén s nádherným pohledem na celý sportovní areál ve středus rekreačními plochami a parkovými úpravami. Aquapark na straně k potočku, jeho bazény v úrovni stávajícího letního koupaliště, vizuální propojení s úrovní letního koupaliště. Přemístěné tobogany, v návaznosti stávající dětský venkovní bazén a hřiště. Možnost funkčního propojení či oddělení, nový krytý plavecký bazén, letní koupaliště, aquapark, sauna apod. Moderní způsob fungování areálu s použitím čipových identifikátorů, možnost vymezení vstupů. Plavecký bazén délky 25 m s osmi drahami, zážitkový bazén aquaparku s vodními atrakcemi, dětský bazén, vnitřní tobogán, sauna, masérna a solárium, při vstupu občerstvení pro veřejnost. Zachování stávajícího letního vstupu do Městského koupaliště.



- 1 recepcce/pokladna
- 2 wc muži
- 3 wc ženy
- 4 úprava
- 5 šatna zaměstnanci
- 6 sklad
- 7 šatna ženy
- 8 šatna muži
- 9 osušovna
- 10 očista
- 11 pára
- 12 masárna
- 13 solárium
- 14 šatna sauny
- 15 saunér/občerstvení
- 16 sauna
- 17 odpočívárna
- 18 strojovna vzt
- 19 občerstvení
- 20 kancelář
- 21 sklad
- 22 šatna plavčík/trenéři
- 23 chlorovna
- 24 bazénové technologie
- 25 dětský bazén
- 26 skluzavka
- 27 vodní hříb
- 28 vodopád
- 29 vodní masáže
- 30 chrliče
- 31 divoký potok
- 32 whirlpool
- 33 vodní clona
- 34 vodní jeskyně
- 35 dojezd tobogánu
- 36 odpočívárna
- 37 vstup letní koupaliště

PŮDORYS 1.NP 1:200

ŘEZ 1-1' 1:200

