

STUDIE
REKON-
STRUKCE
Z.S. OPAVA

STUDIO

MgA. Roman Vrtiška & MgA. Vladimír Žák | Ing. Arch. Lucie Němcová | MgA. Jan Stibitz | MgA. Adam Štok

AWARDS

2005 City Point competition, 2.place
2006 Ruukki foreclift future concept, 1.place
2007 Books Books Books Habitare finalist (FIN)
2008 Excelent design
2008 Profesional Designers Award
2008 National Student Design Award
2008 Croy Concept Award
2008 Student Agency Award
2008 Czech Centers Award
2009 Czech Grand Design Award
2010 Czech Grand Design finalist / Designer of The Year
2010 EDIDA 2011 finalist
2011 Dobrý Wzor (PL)
2013 Czech Grand Design finalist / Designer of The Year
2013 EDIDA 2013 Winner / Best Furniture
2014 Grand Prix For Furniture
2014 Editors Award Designblok / Best New Product
2016 Editors Award Designblok / Best Furniture
2016 Editors Award Designblok / Best Installation
2018 Best Building of the Year Award
2018 Big SEE Interior Awards / Installation
2018 Designblok Award / Best Novelty Of A Producer
2019 EDIDA winner (CZ)
2019 Designblok Award / Best Furniture Collection

CLIENTS

Adidas
Avast
Belda Factory
Brokis
Devoto
Egoé
Heineken
Jitona
Javorina
Moravské sklárny
Květná
KKCG
Klier
Krušovice
Lasvit
Lugi
mmcité
Padok Investment
Pytloun hotels
Ravak
RIM CZ
Ruukki
Šalanda
Tereza Maxová
Teroforma
U1
USSPA
UP závody
Verreum ad.

CONTACT

vrtiška&žák
Křížíkova 452/64
186 00 Karlín, Praha 8
Czech Republic

+420 605 730 018
+420 775 280 002

studio@vrtiskazak.com
vrtiskazak.com



OBSAH

ZPRÁVA

ŠIRŠÍ VZTAHY

SITUACE

REŠERŠE I

SCHÉMATA

VIZUALIZACE

REŠERŽE II

PŮDORYSY

ŘEZY

POHLEDY

ZPRÁVA

Rekonstrukce zimního stadionu v Opavě je navržena s maximálním respektem vůči původním hmotám a konstrukcím. Naším cílem bylo vytvořit dialog mezi starým a novým, přičemž výrazově chceme akcentovat a rehabilitovat kvality konstrukcí a hmot, které jsou v současné podobě spíše upozaděny.

Hlavní hmotu ledové plochy tak navrhujeme nově oplástit PUR panely s tím, že původní nosná konstrukce bude směrem do exteriéru zcela uzavřena v novém plášti, přičemž bude pevně kopírovat tvar ocelových vazníků, které vtisknou hmotě nový charakter. V kombinaci s jednoduchou a efektivní konstrukcí izolačních panelů tak docílíme ekonomického řešení s maximálním účinkem. Abychom zajistili zdroj denního osvětlení na ledu a zároveň oživilí velké plochy východní fasády, umístili jsme na ni velké kopulovité PMMA světlíky v diagonálním rastru. Tím získala hlavní hmota stadionu dynamičtější rytmus a jasný výraz a identitu.

Na straně školy bude k tomuto objektu

dostavěna funkční chodba s prostorem pokladen a turniketů. Ta je navržena z komůrkového polykarbonátu ve fasádním thermo provedení Danpatherm od fi. Danpal.

Necháváme tak plně vyznít nejen hlavní hmotu stadionu, ale také původní nově obnažené ocelové konstrukce.

Ze strany historického objektu jsme přistoupili ke konzervativnějšímu přístupu, kdy z vnějšku objekt očistujeme na jeho skutečnou podstatu a pouze změnou velikostí stavebních otvorů nově definujeme celkový výraz fasády. Výjimku tvoří vstupní portál, který se vrací k původnímu řešení oblouků. Exteriér přímo úměrně reflektuje dispozice a vytváří komunikaci mezi novou hmotou ledové plochy a sebou samým. Zároveň je potřebným mezičlánkem v dialogu mezi okolní zástavbou a nově rekonstruovaným objektem.

Zásadní součástí našeho návrhu je rekulivace veřejných prostor v okolí zimního stadionu a návrh přesunu a přeřešení

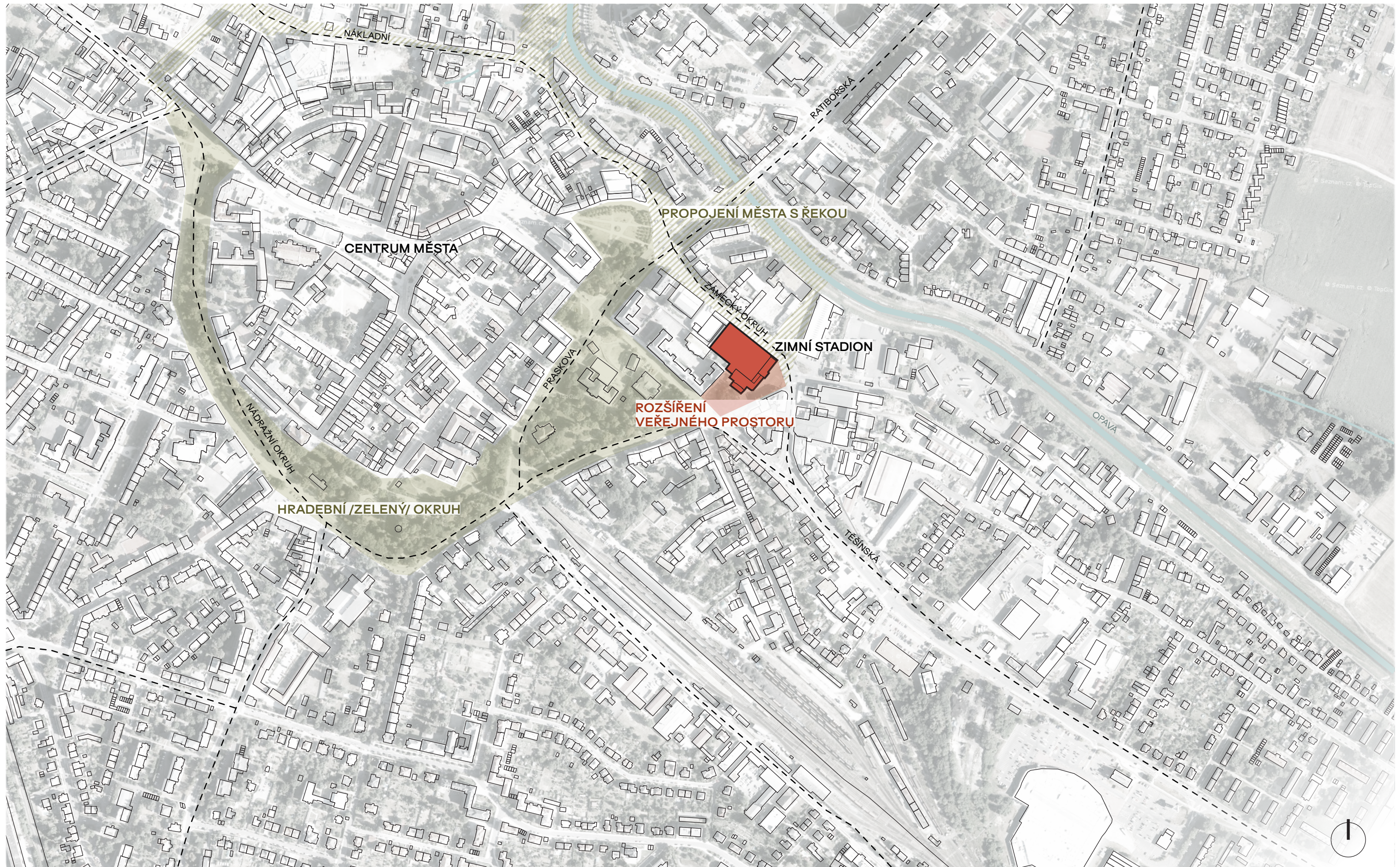
parkovacích stání pro automobily. Chceme tím zlepšit kvalitu okolních prostor objektu a navázat na tzv. zámecký okruh a pomyslně jej zpět propojit. Naším řešením je vytvoření kvalitního veřejného prostoru se zelení a možností parkování pro hosty. Tento prostor by měl být přirozeným prolnutím komunikace, parku a parkovacích míst, čímž nebude vznikat bariéra, jako doposud, ale naopak jendotící plocha. Docílíme tím plnohodnotného veřejného prostranství u vstupu do historického objektu a potenciálně zvýšíme kvalitu veřejného prostoru v blízkém okolí. V neposlední řadě se posílí i provoz restaurace.

Zachovali jsme vstup pro veřejnost v režimu zápasů z ulice Komenského, v rohu historického objektu vznikne vstup pro profesionální sportovce (aby byla zachována přímá vazba na zázemí) a běžný vstup pro veřejnost a návštěvníky restaurace či hotelu zůstává umístěn v rizalitu historického objektu. V rámci dispozičního řešení jsme přehodnotili tribuny, které se

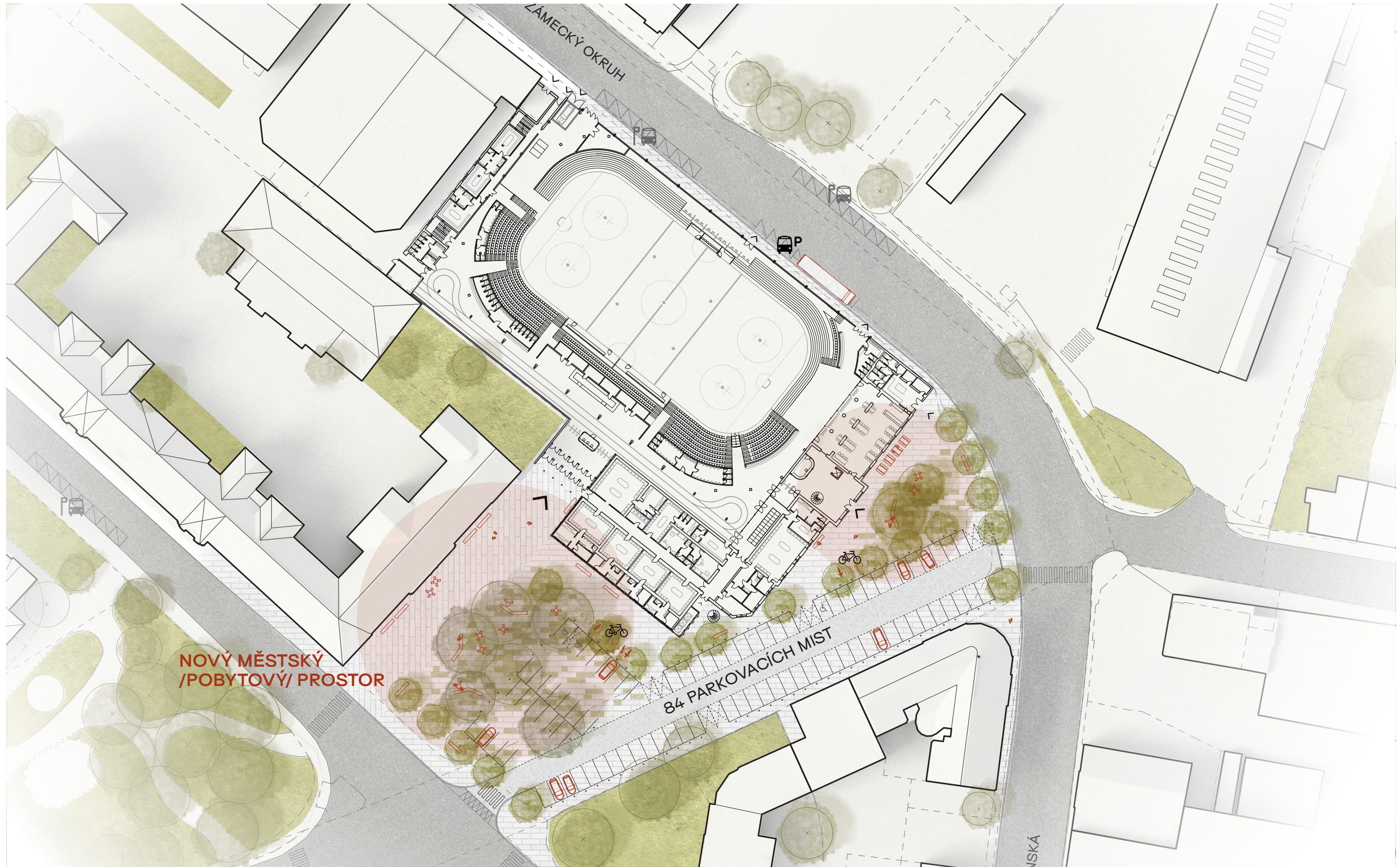
v rámci nového přístavku komunikace otevírají, čímž vzniká jednolitý a propojený prostor, akcentující opět ocelové vazníky a vzdávající hold exponované konstrukci diváckých tribun.

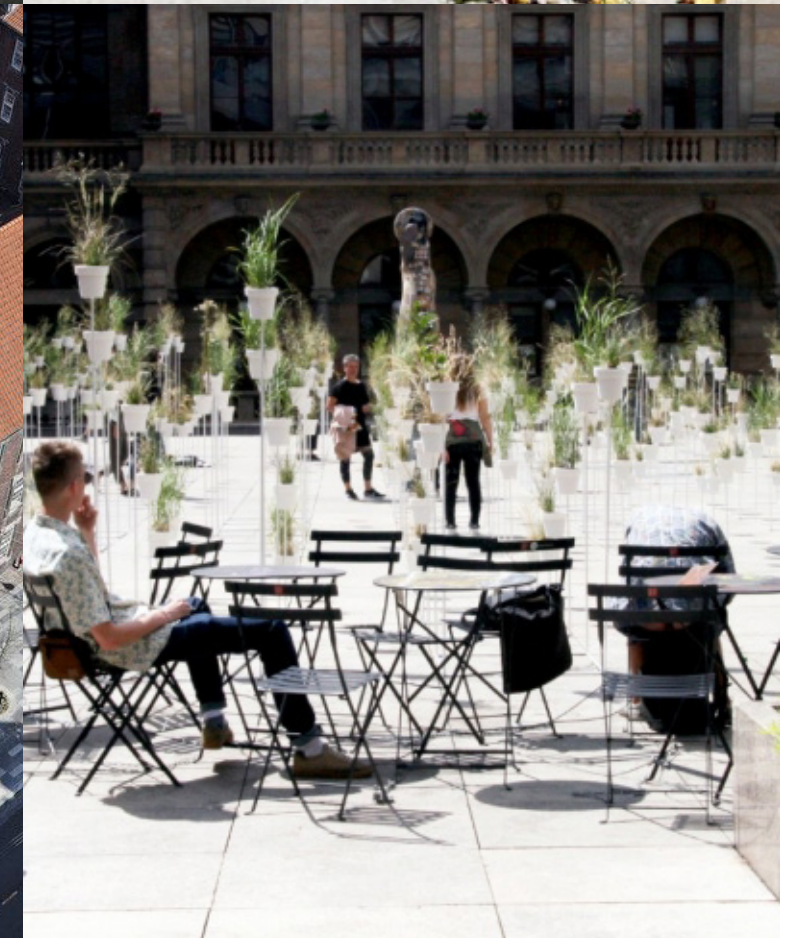
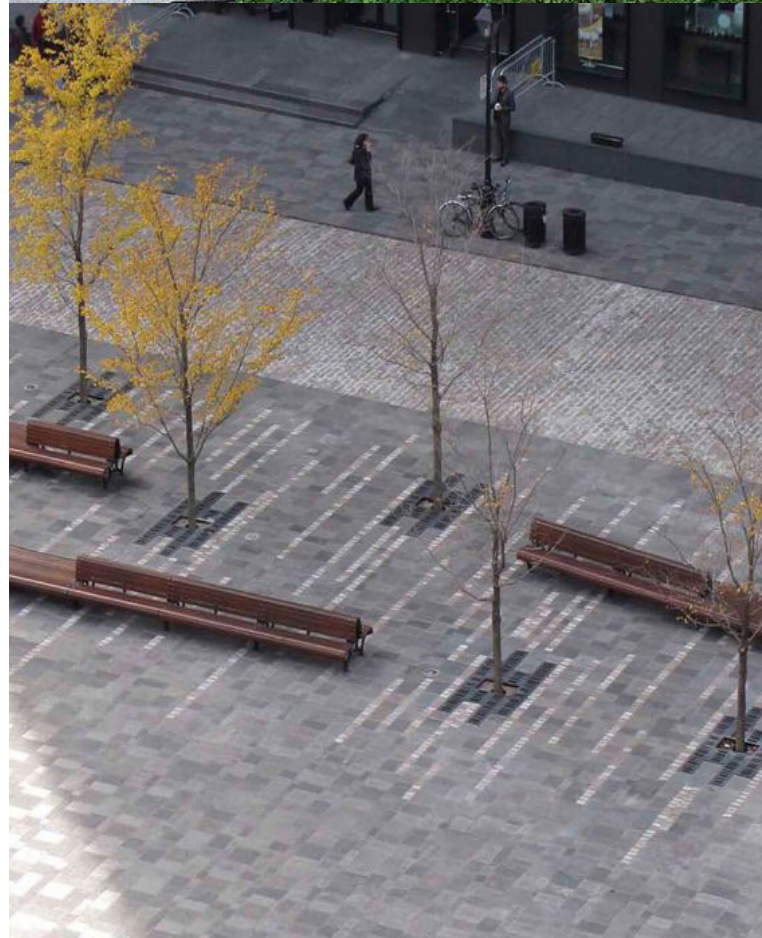
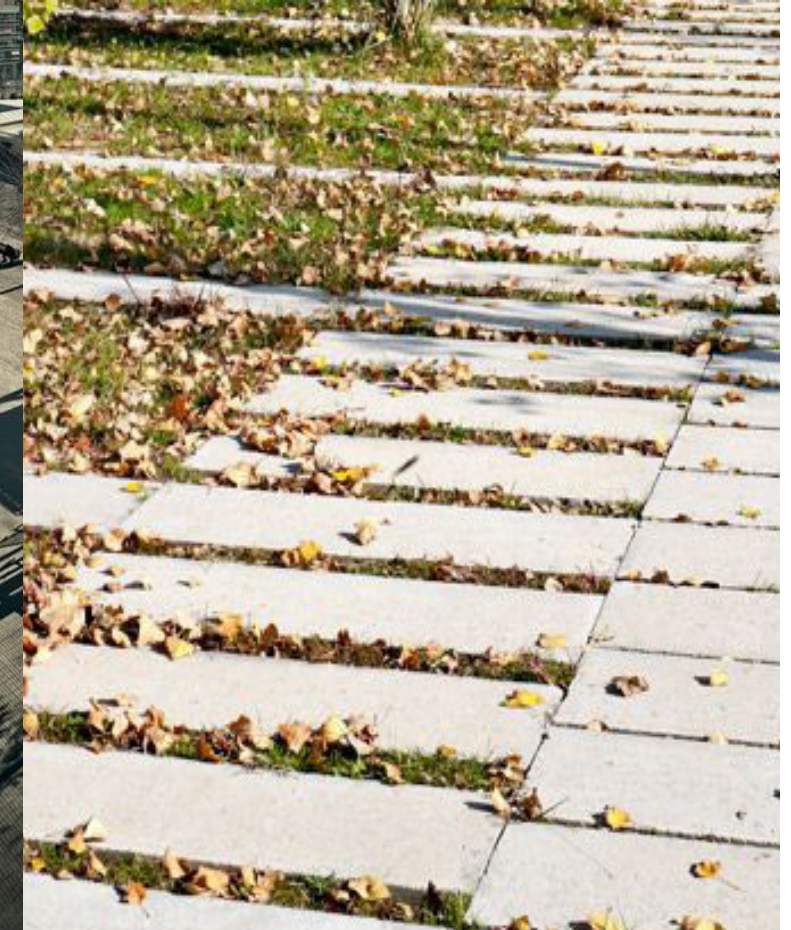
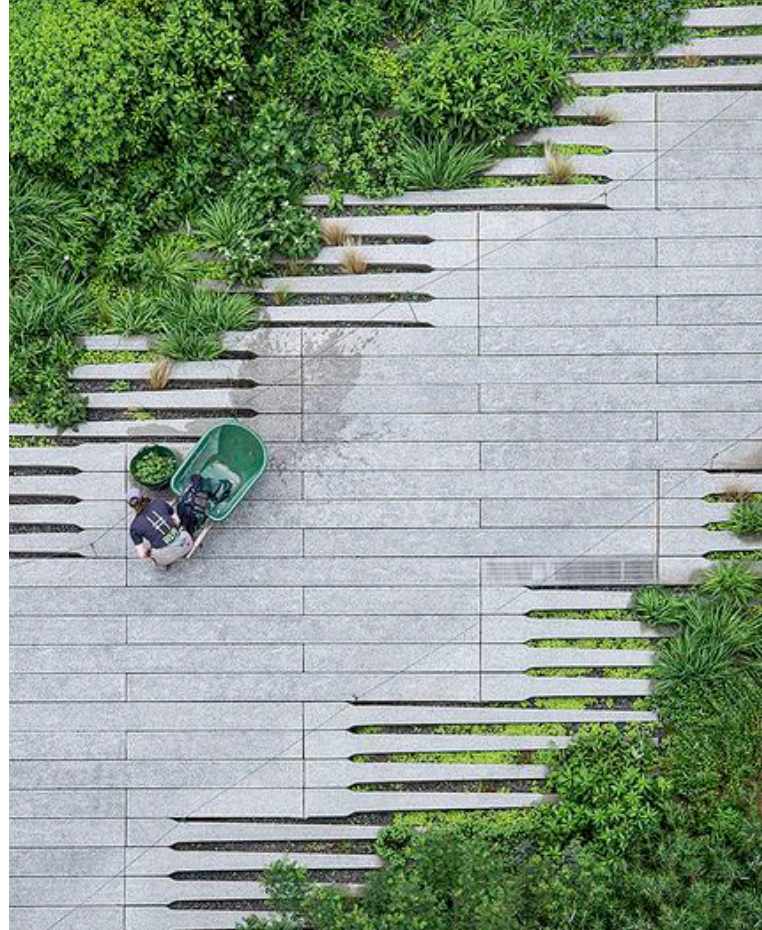
Pod nimi navrhujeme využít prostory pro skříňky, sociální zařízení a bar určený pro občerstvení návštěvníků v průběhu zápasů. Podařilo se nám příjemně propojit prostory restaurace s ledovou plochou a zatraktivnit její návštěvnost díky velkoplošnému zasklení, za kterým nám vznikla i malá terasa pro vychutnání občerstvení přímo v prostorách kluziště.

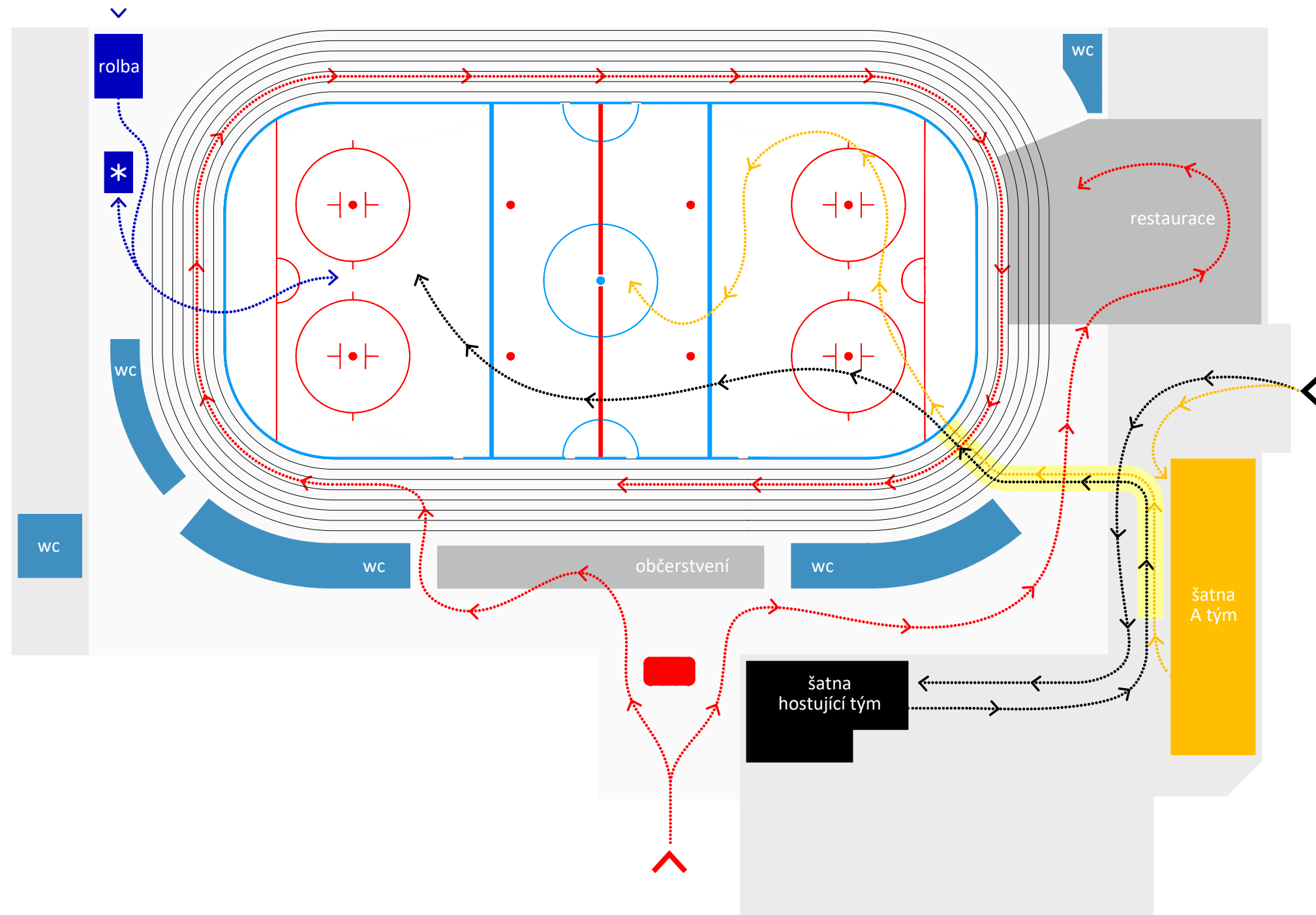
Barevné řešení odkazuje na týmové barvy hokejového klubu HC Slezan Opava a funguje jako nepřímá navigace v prostorách zimního stadionu. Materiály jsou zvoleny úměrně k užití a s důrazem na funkční a trvanlivé řešení, stejně tak, jako na maximální možný pohyb v bruslích po většině prostor stadionu.

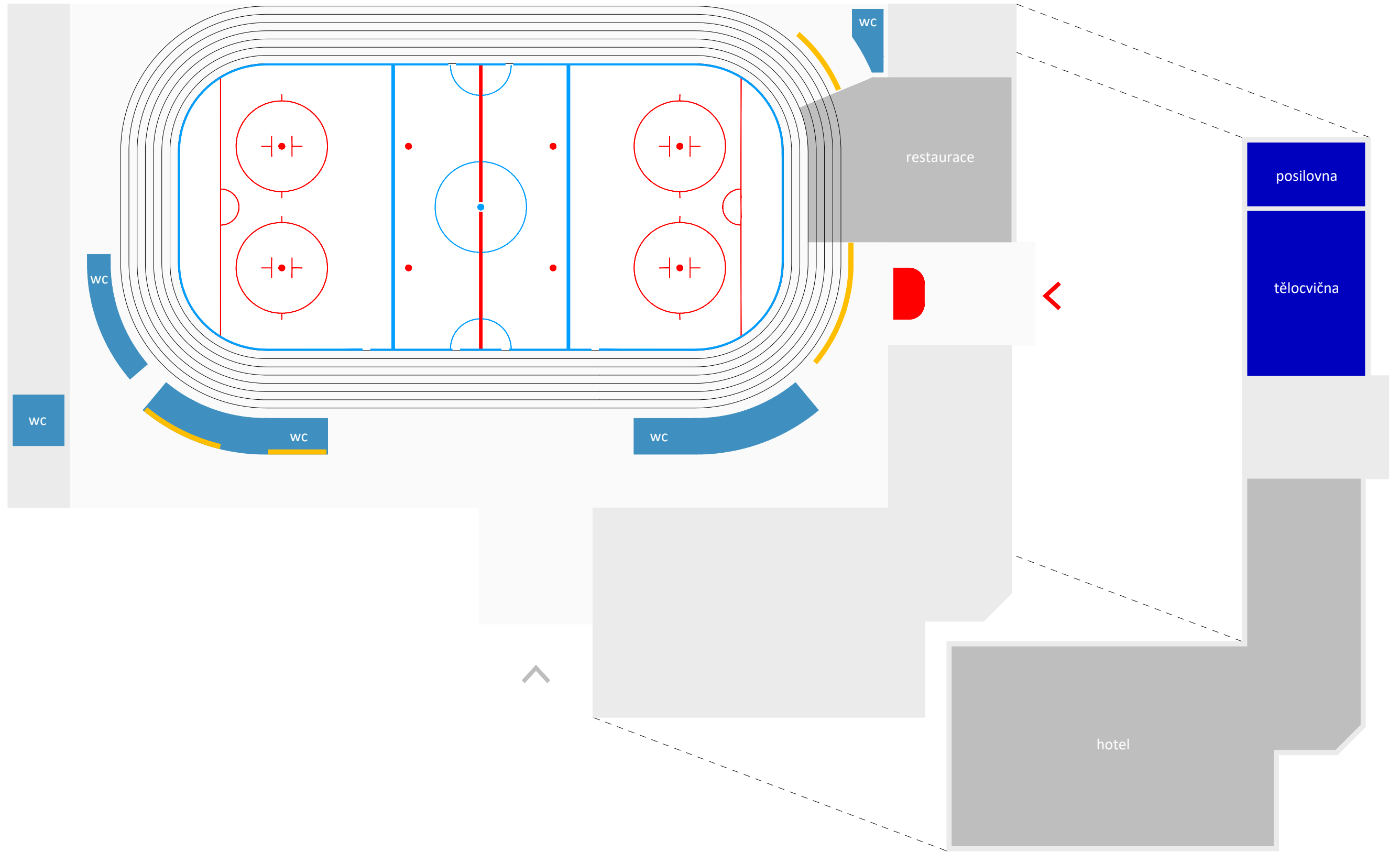


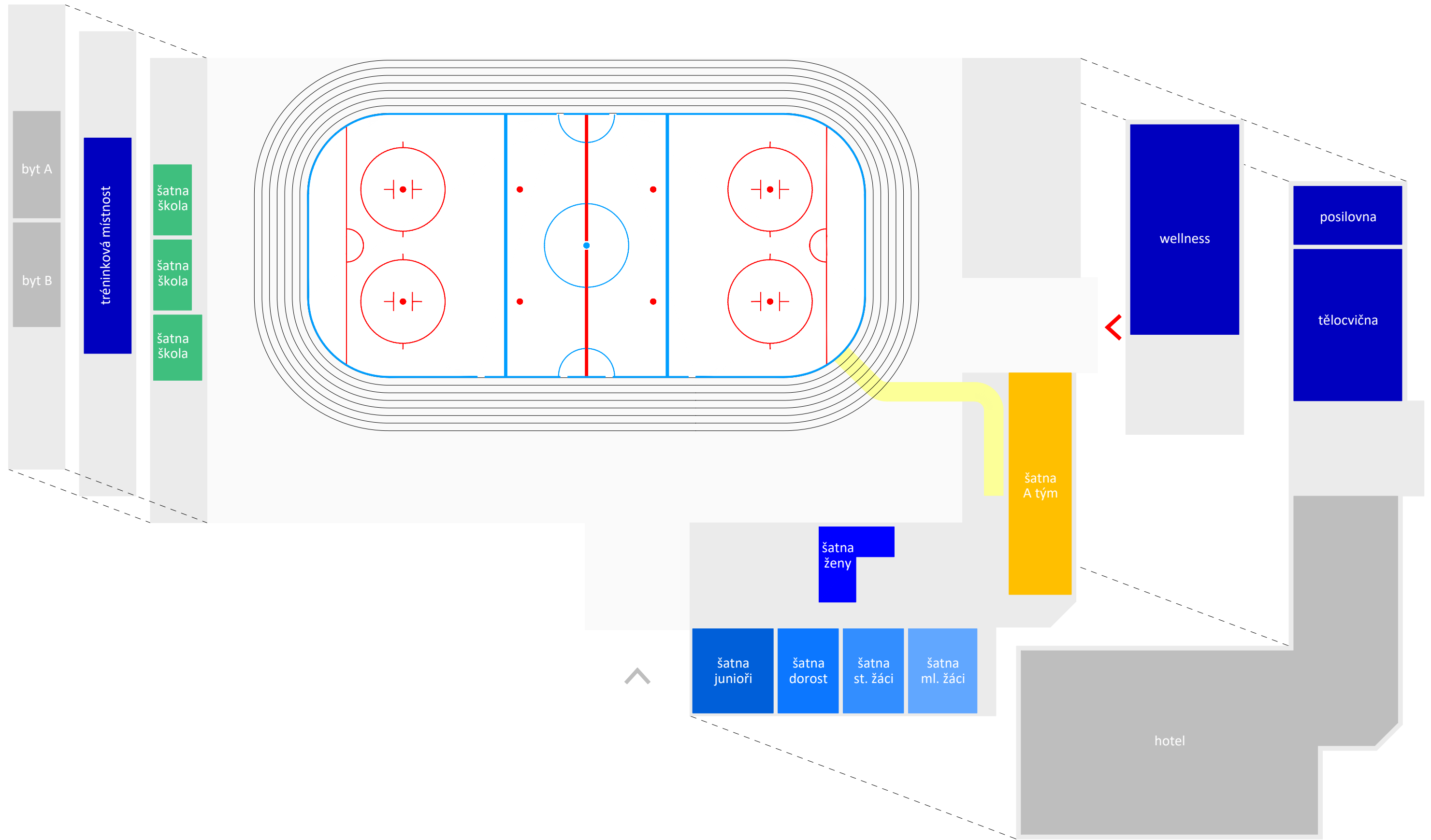




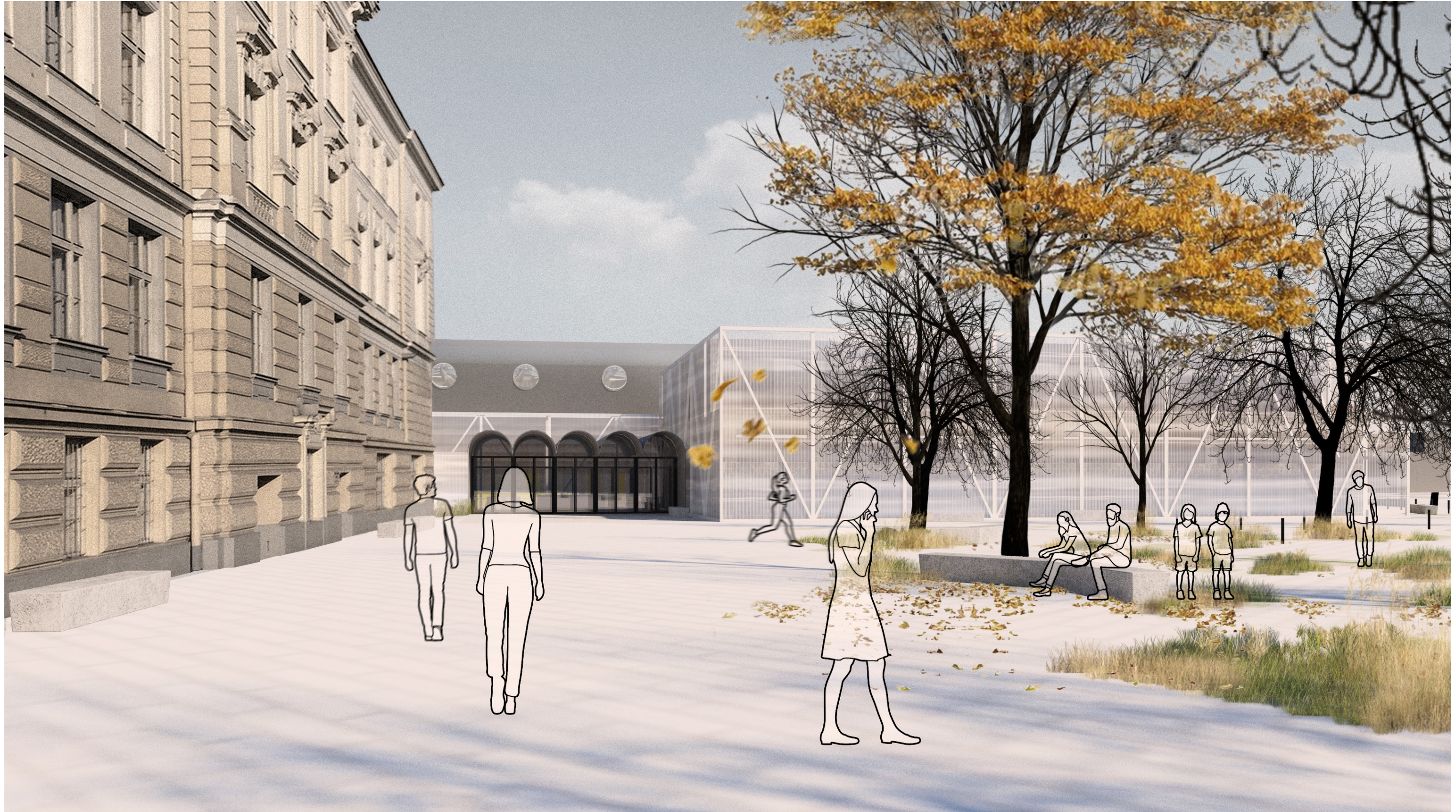


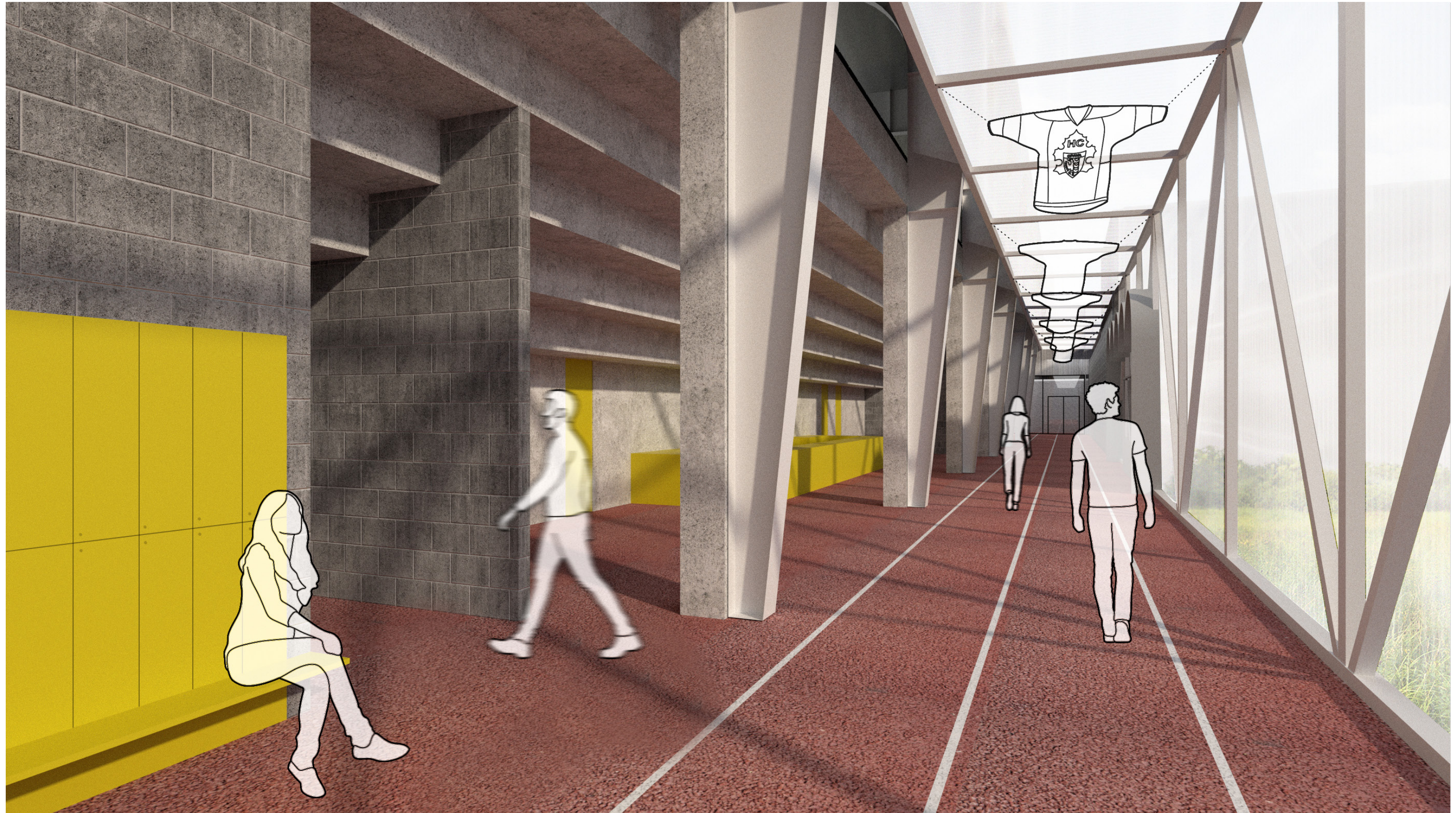






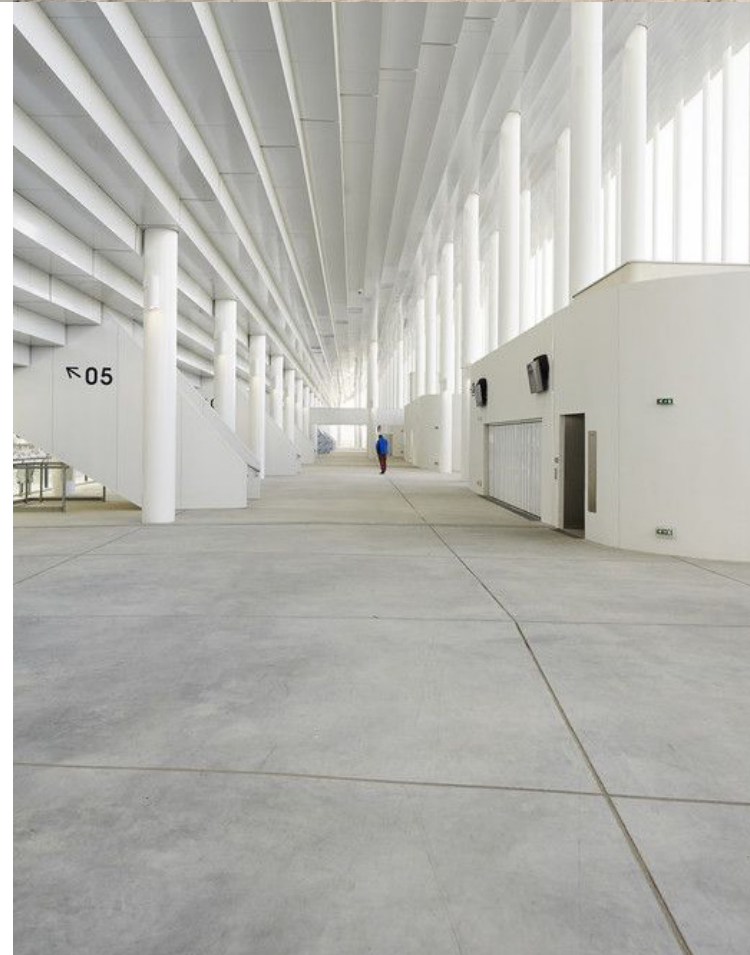
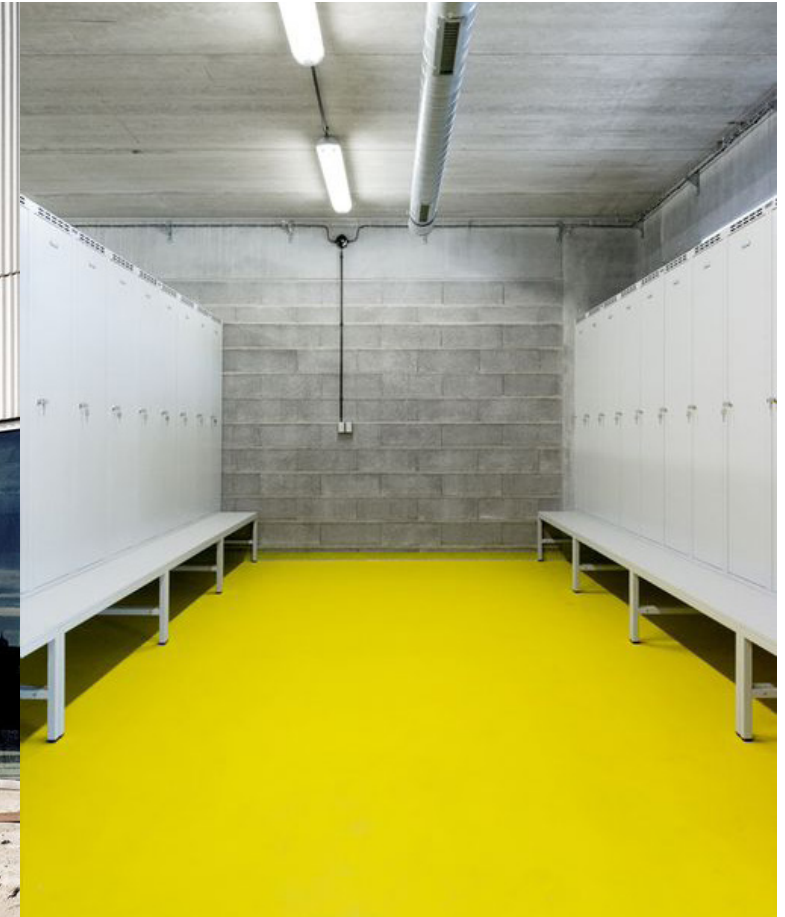


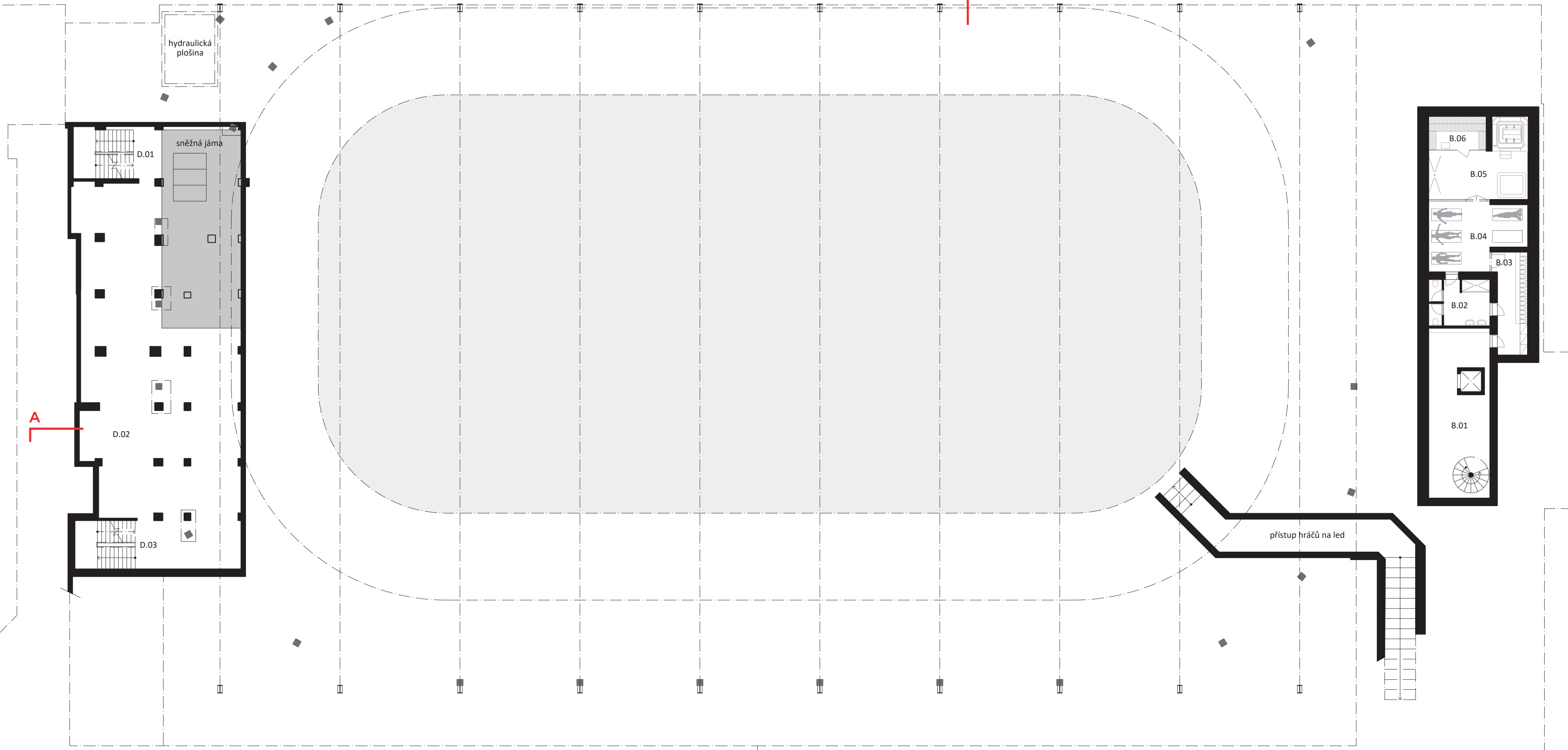




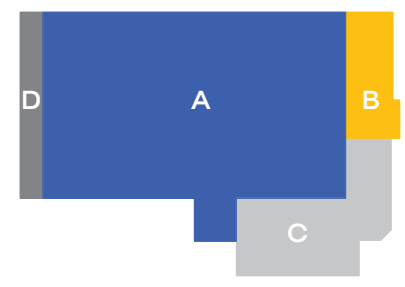


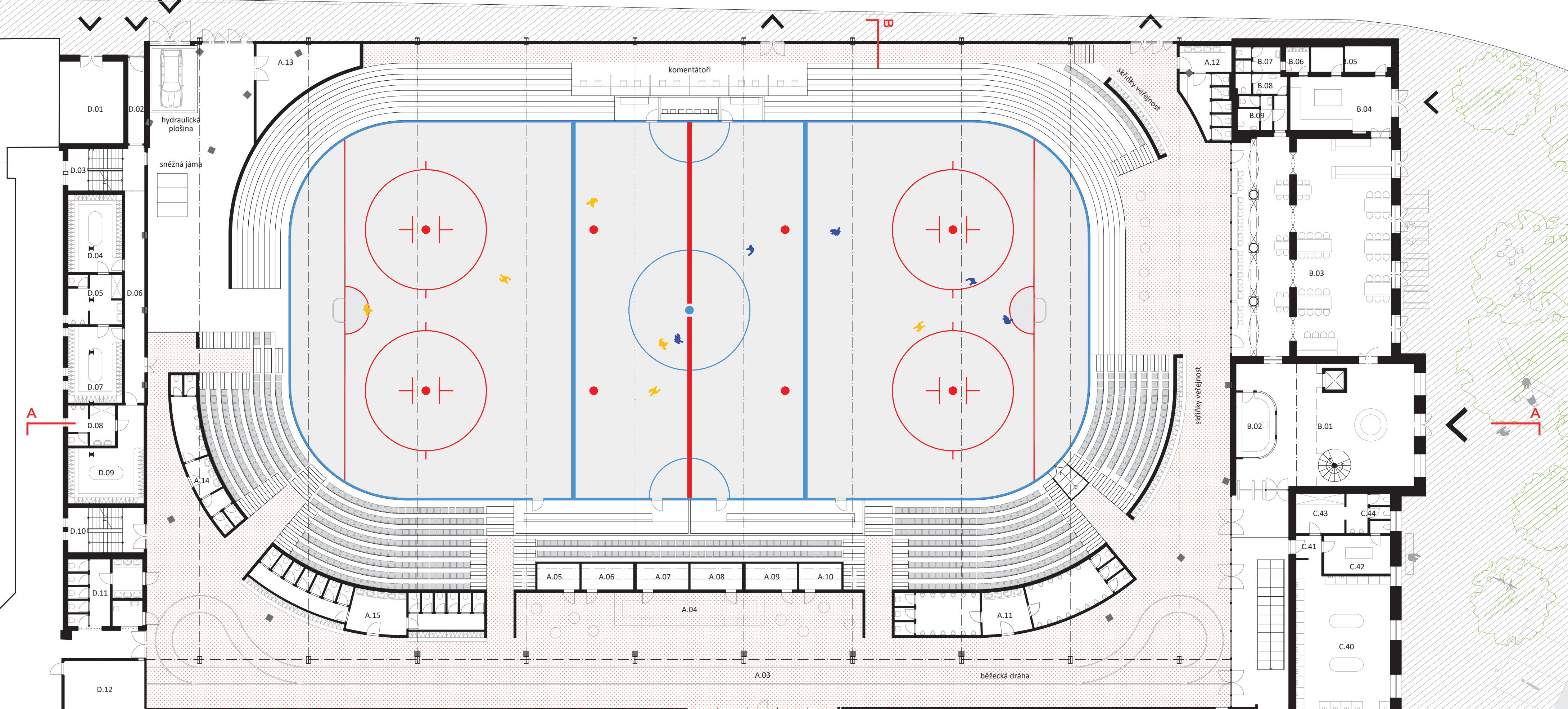






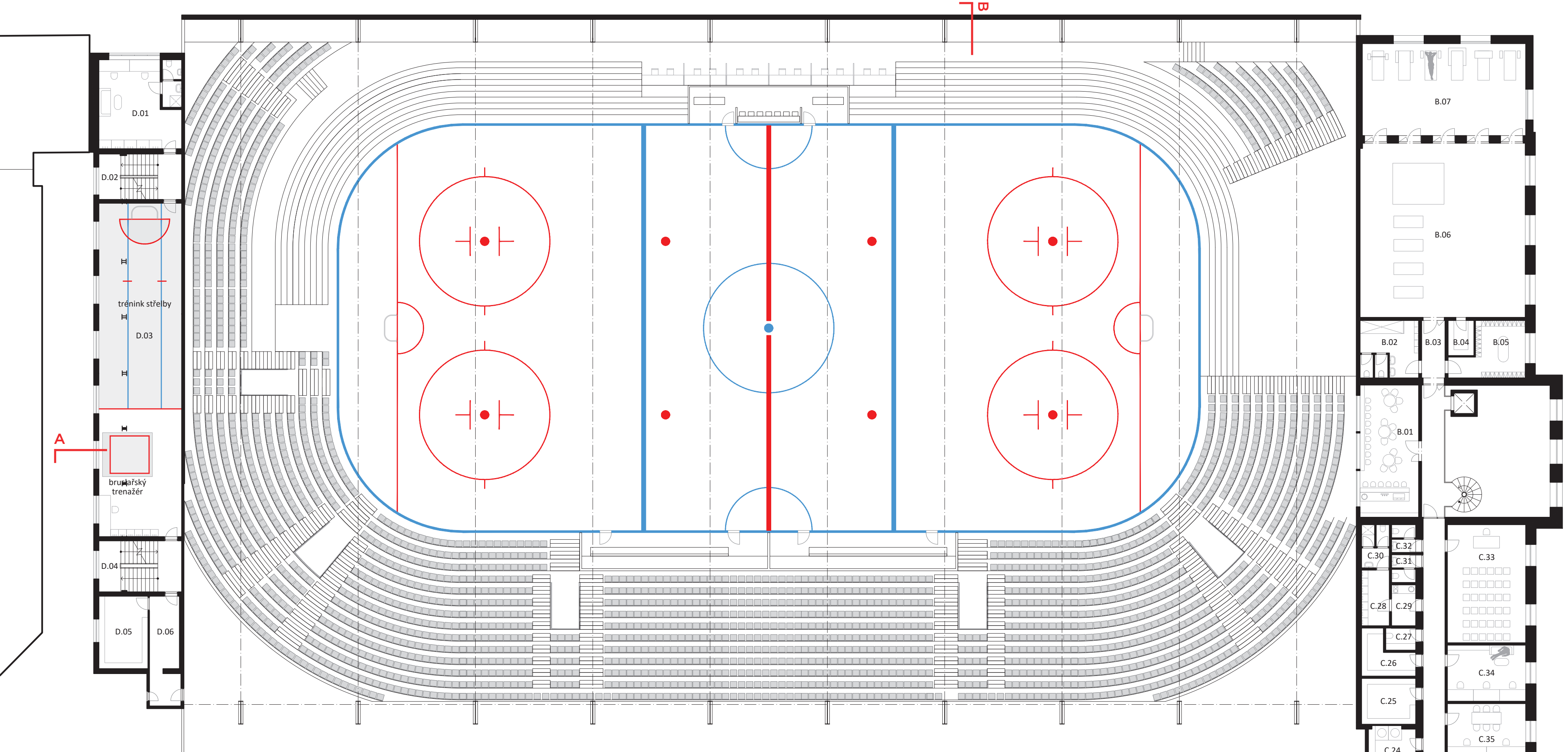
č.	místnost	m ²
B.01	chodba	46,4
B.02	koupelna a toalety	12,7
B.03	šatna	14,4
B.04	odpočívárna	25,5
B.05	viřivky	27
B.06	sauna	8,6
D.01	schodiště	18,4
D.02	technologie	202
D.03	schodiště	18,3



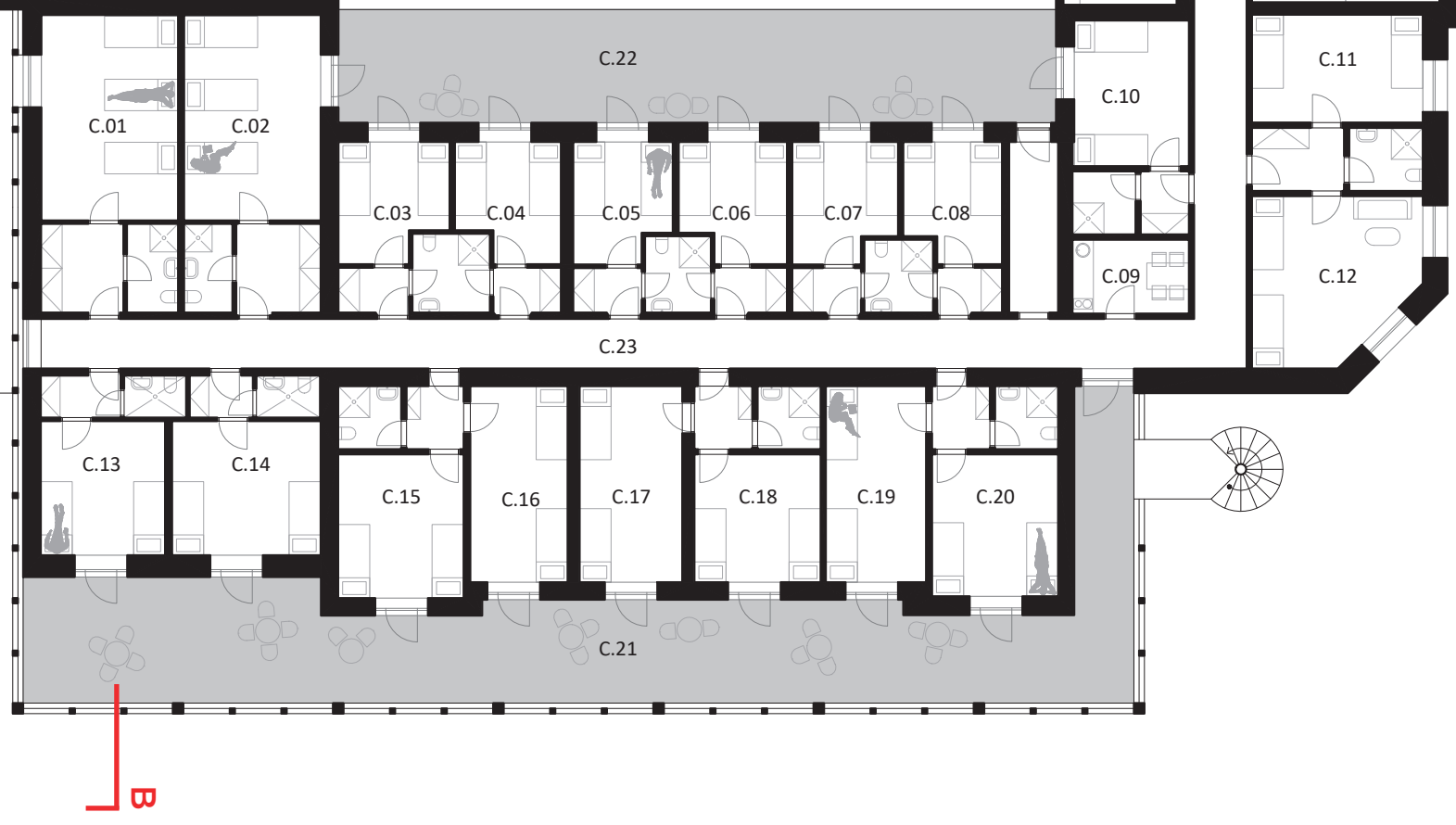
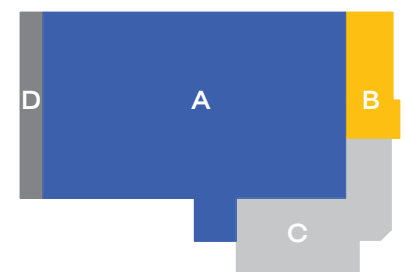


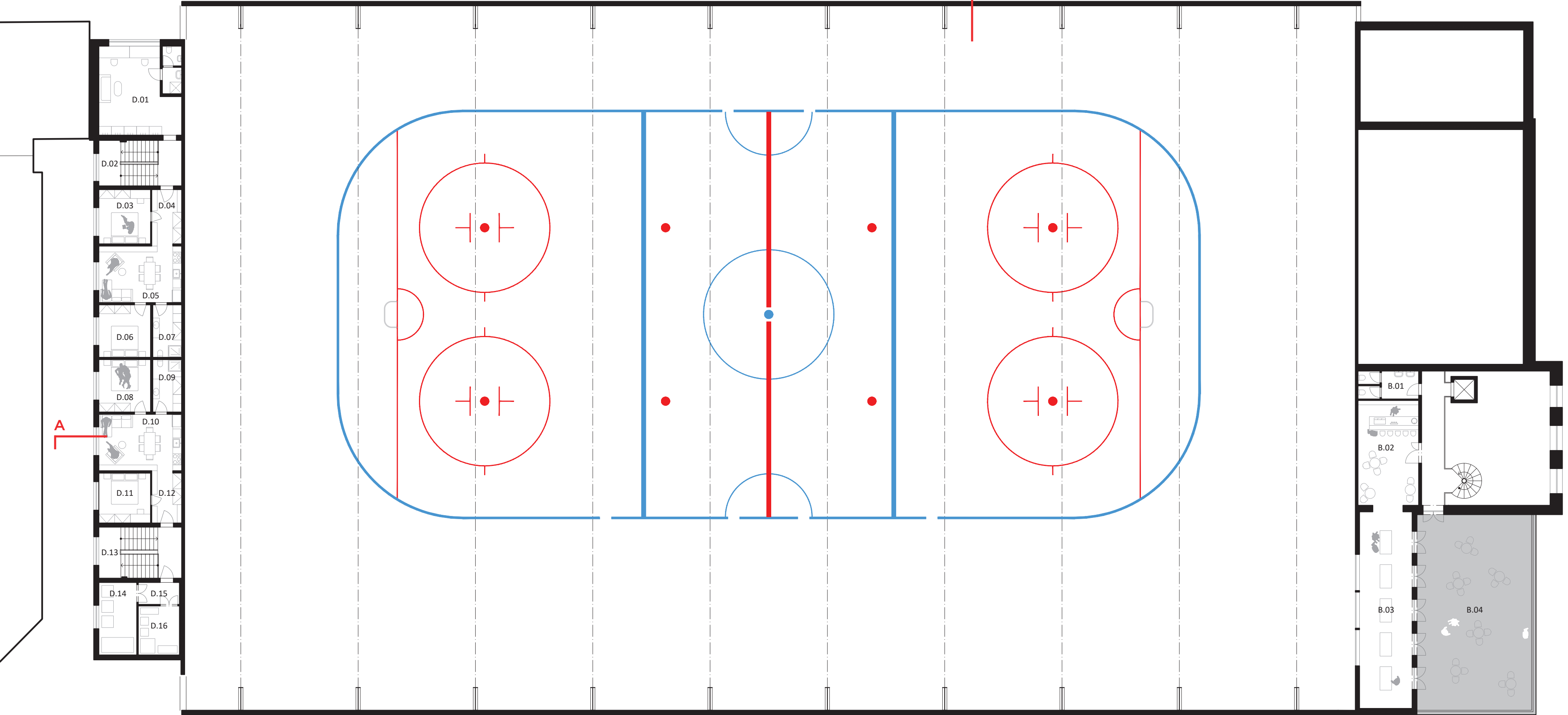
č.	místnost	m ²
A.01	vstupní foyer (zápas)	84,6
A.02	prodej lístků na zápas	8,6
A.03	chodba	
A.04	občerstvení	84,1
A.05	sklad občerstvení	6,3
A.06	sklad občerstvení	7,5
A.07	sklad občerstvení – sudy	7,5
A.08	sklad občerstvení – sudy	7,5
A.09	sklad občerstvení	7,5
A.10	sklad občerstvení	6,3
A.11	toalety muži	62,2
A.12	toalety ženy	24,4
A.13	dílna (rolbař)	28
A.14	toalety muži	27,8
A.15	toalety ženy	55,8
B.01	vstupní foyer	104,6
B.02	recepcce hotel, prodej lístků	14
B.03	restaurace	185,3
B.04	kuchyně	29,4
B.05	sklady restaurace	11,9
B.06	šatna personál	2,8
B.07	sprcha a toaleta personál	6,2
B.08	toalety restaurace	14,4
C.01	šatna hostující tým	63,5
C.02	sprchy hostující tým	13,2
C.03	toalety hostující tým	8,4
C.04	prádelna	10
C.05	šatna ženy	30,4
C.06	toalety ženy	6
C.07	sprchy ženy	6
C.08	koupelna ošetrovna	6
C.09	ošetrovna	19
C.10	trenér 2	16,7
C.11	koupelna trenér 2	7
C.12	koupelna rozhodčí	6,8
C.13	rozhodčí	17,2
C.14	úklid	1,8
C.15	chodba	88,9
C.16	šatna junioři	38,4
C.17	sprchy junioři	12,8
C.18	chodba	4
C.19	toalety junioři	5,8
C.20	sušárna junioři	6,9
C.21	šatna dorost	37,1
C.22	sušárna dorost	5,7
C.23	chodba	4,8
C.24	sprchy a toalety dorost	7,4
C.25	šatna st. žáci	35,5
C.26	sprchy a toalety st. žáci	8,8
C.27	chodba	4,1
C.28	sušárna st. žáci	6,2
C.29	šatna ml. žáci	37,6
C.30	sprchy a toalety ml. žáci	7,6
C.31	chodba	4,5
C.32	sušárna ml.žáci	6,7
C.33	brusárna	16,1
C.34	sklad hokejek	9,2
C.35	trenér 1	9,6
C.36	chodba	2,9
C.37	koupelna a trenér 1	4,8
C.38	převlékárna tým A	11,2
C.39	sušárna tým A	6,8
C.40	šatna tým A	70,4
C.41	chodba	3,2
C.42	masérna	15,4
C.43	sprchy tým A	10,6
C.44	toalety tým A	7,9
D.01	transformační stanice	28,9
D.02	chodba	7,8
D.03	schodiště	17,8
D.04	šatna školy 1	23
D.05	sprchy a toalety šatna 1a 2	14,7
D.06	chodba	23,3
D.07	šatna školy 2	22,5
D.08	sprchy a toalety šatna 3	10,5
D.09	šatna školy 3	29,1
D.10	schodiště	18,6
D.11	toalety ženy	27,2
D.12	technologické zázemí	24



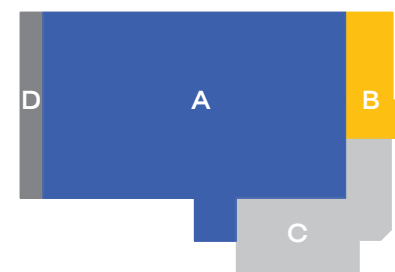


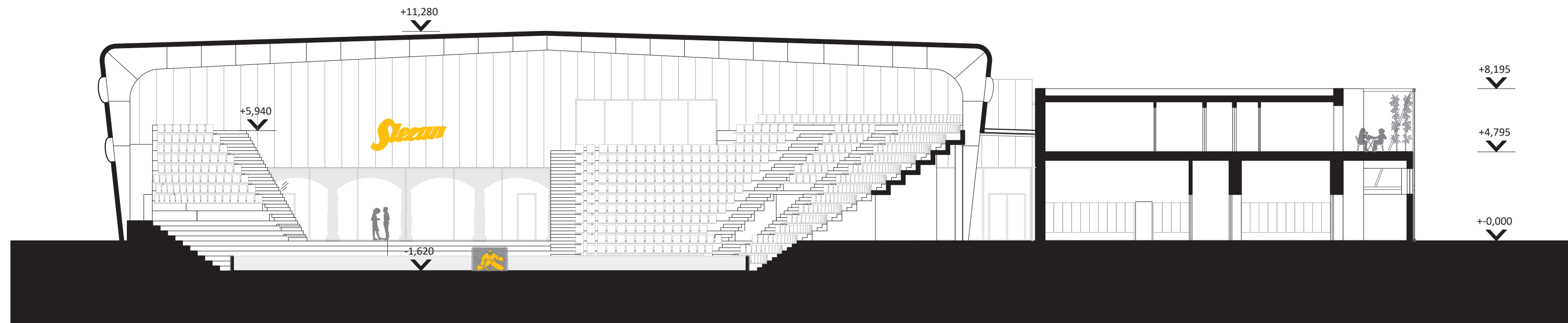
č.	místnost	m ²
B.01	skybox	33,7
B.02	koupelna a toalety	15,7
B.03	chodba	6
B.04	sklad	4,2
B.05	šatna	16
B.06	tělocvična	134
B.07	posilovna	70
C.01	trojlůžkový pokoj	33,2
C.02	trojlůžkový pokoj	33,2
C.03	dvojlůžkový pokoj	15,4
C.04	dvojlůžkový pokoj	14,8
C.05	dvojlůžkový pokoj	13,8
C.06	dvojlůžkový pokoj	15
C.07	dvojlůžkový pokoj	14,7
C.08	dvojlůžkový pokoj	13,7
C.09	kuchyněka hotel	7
C.10	dvojlůžkový pokoj	20
C.11	dvojlůžkový pokoj	20,2
C.12	dvojlůžkový pokoj	25,2
C.13	dvojlůžkový pokoj	18,9
C.14	dvojlůžkový pokoj	21
C.15	dvojlůžkový pokoj	18,2
C.16	dvojlůžkový pokoj	18,8
C.17	dvojlůžkový pokoj	19,9
C.18	dvojlůžkový pokoj	16,7
C.19	dvojlůžkový pokoj	19,3
C.20	dvojlůžkový pokoj	18,1
C.21	terasa	89,8
C.22	terasa	66,1
C.23	chodba	86,9
C.24	prádelna	6,7
C.25	sklad	11,6
C.26	sklad	18,5
C.27	úklid	3,1
C.28	šatna personál	7,2
C.29	kuchyněka personál	8,4
C.30	koupelna personál	5,6
C.31	toalety muži	3,1
C.32	toalety ženy	3,1
C.33	posluchárna	43,1
C.34	kancelář	20,5
C.35	kancelář	20
D.01	místnost pořadatele	34,3
D.02	schodiště	17,6
D.03	tréninková místnost	128,5
D.04	schodiště	19,7
D.05	sklad	16,6
D.06	chodba	16,1



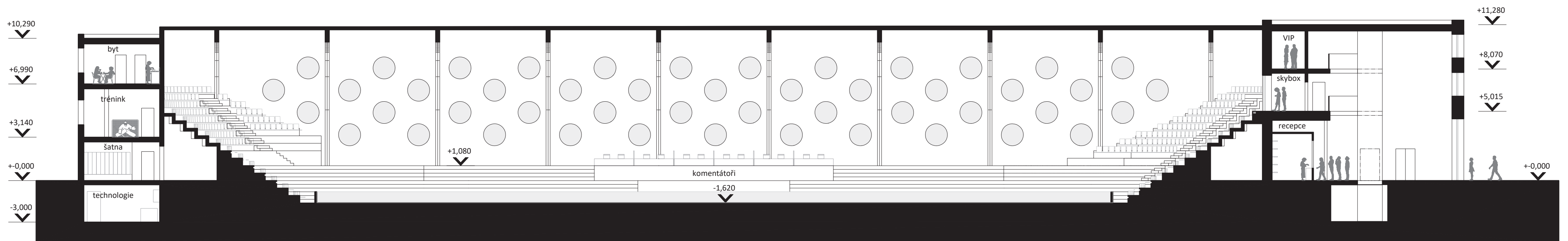


č.	místnost	m ²
B.01	toalety	7,9
B.02	bar VIP	29,6
B.03	galerie	48,1
B.04	terasa	110,8
D.01	místnost pořadatele	34,3
D.02	schodiště	17,7
D.03	ložnice 1A	13
D.04	předstíň A	7,6
D.05	obývací a kuchyně A	21,8
D.06	ložnice 2A	12,7
D.07	koupelna A	7,1
D.08	ložnice 1B	12,7
D.09	koupelna B	7,1
D.10	obývací a kuchyně B	21,8
D.11	ložnice 2B	13
D.12	předstíň B	7,6
D.13	schodiště	19,7
D.14	kompresory	12,8
D.15	chodba	4,2
D.16	rozvodna	9,4





ŘEZ B



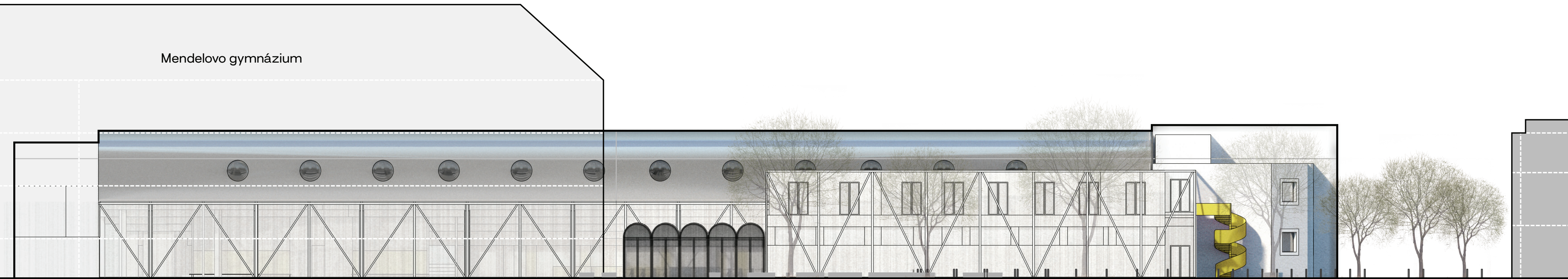
ŘEZ A



JIŽNÍ POHLED



Zámecký okruh



ZÁPADNÍ POHLED



VÝCHODNÍ POHLED