



ŽÁDOST O PŘIDĚLENÍ

NEINVESTIČNÍ ÚČELOVÉ DOTACE

z rozpočtu Statutárního města Opavy

MAGISTRÁT MĚSTA OPAVY		Sps. značka
pocetelna		11
Doslo	02. 07. 2020	řet.
Ój:		Sk. zn./k.
Přílohy		

Zvolený dotační program:	NEINVESTIČNÍ ÚČELOVÁ DOTACE
NÁZEV PROJEKTU	Modelové kolejiště

I.
Identifikační údaje

ŽADATEL	
<input type="checkbox"/> Fyzická osoba	
Jméno, příjmení, titul	
Datum narození	
<input type="checkbox"/> Fyzická osoba podnikající	
Jméno, příjmení, titul	
Dodatek obchodního jména	
IČ	
<input type="checkbox"/> Právnícká osoba	
Název	Železniční modeláři ve Lhotě z.s.
Osoba oprávněná jednat jménem právnické osoby	
IČ	03646157
Adresa trvalého pobytu / Adresa sídla	
Ulice	Jubilejní
Číslo popisné/orientační	295
Obec	Mokré Lazce
Část obce	
PSC	74762
Telefon/mobil	
E-mail	
Dat. schránka	
Kontaktní adresa	<input type="checkbox"/> Přeji si zasílat poštu na kontaktní adresu
Ulice	
Číslo popisné/orientační	

Obec	
Část obce	
PSC	
STATUTÁRNÍ ZÁSTUPCE (neexistující ponechte prázdné)	
Jméno a příjmení	Milan Tomek
Číslo bank. účtu	2000721114/2010
Obchodní rejstřík	
Jiný rejstřík	
OSOBA OPRÁVNĚNÁ JEDNAT JMÉNEM ŽADATELE (pokud je relevantní doložit jako přílohu žádosti – potvrzení o zmocnění jednat jménem žadatele)	
Jméno, příjmení, titul	
Adresa trvalého pobytu	
Datum narození	
Telefon/mobil	
E-mail	

II. VLASTNÍ PROJEKT

Popis a význam projektu je přiložen na samostatné příloze k této žádosti viz.

Projekt modelového kolejiště

**III.
Výše požadované dotace včetně návrhu platebního kalendáře**

Výše požadované dotace			
Částka v Kč	150 000,-		
Částka slovy	jedno sto padesát tisíc korun českých		
Návrh platebního kalendáře			
	Částka v Kč	Termín	
	150 000,-	1.10.2020	
Úhrada výdajů (nákladů) za období (doba použití dotace)			
Datum od	1.10.2020	Datum do	1.10.2021
Rozhodnutí SMO o této dotaci potřebujeme znát k datu			
odůvodnění	Z důvodu přestěhování do nových prostor v Opavě, a oficiálního oznámení o zpřístupnění expozice veřejnosti.		
Předchozí dotace a granty (za aktuální rok a tři předchozí roky)			
	Rozhodnuto dne	Výše poskytnuté dotace/grantu	
	-	-	
	-	-	
	-	-	
	-	-	

Žadatel čestně prohlašuje, že má vypořádány všechny finanční závazky ke statutárnímu městu Opava a jeho příspěvkovým organizacím.

Žadatel souhlasí s užitím osobních údajů ve smyslu zákona č. 110/2019 Sb., o zpracování osobních údajů, v platném znění.

Žadatel prohlašuje, že vůči jeho majetku nebylo a není zahájeno insolvenční řízení, nebylo vydáno rozhodnutí o úpadku, nebo insolvenční návrh nebyl zamítnut proto, že majetek nepostačuje k úhradě nákladů insolvenčního řízení, nebo nebyl zrušen konkurz proto, že

majetek byl zcela nepostačující, nebo nebyla zavedena nucená správa dle zvláštních předpisů.

Žadatel čestně prohlašuje, že si je vědom trestněprávních následků, které by ho dle § 21 zákona č. 200/1900 Sb., o přestupcích, ve znění pozdějších předpisů, postihly v případě uvedení nepravdivých údajů.

Žadatel prohlašuje, že všechny údaje uvedené v této žádosti jsou pravdivé.

Povinné přílohy:

- Kopie Oprávnění (statutární zástupce organizace, jednatele) k jednání za Žadatele.

V Opavě dne 1.7.2020



podpis žadatele / statutárního zástupce
žadatele

Vyplněný formulář vč. příloh DORUČTE:

- **poštou nebo osobně** na adresu: Magistrát města Opavy, Horní náměstí 382/69, 746 01 Opava
- **a zároveň e-mailem** (vytištěné + podepsané + naskenované) na adresu posta@opava-city.cz

Náklady celkem		270 000	150 000	
1.	Provozní náklady celkem	270 000	150 000	
1.1.	Spotřeba materiálu (SU - syntetický účet 501)	88 000	0	
Z toho:	DDHM - drobný dlouhodobý hmotný majetek kancelářské potřeby PHM - služební automobily jiné - specifikujte (např. tiskopisy, čistící prostředky, časopisy, knihy, ochranné pomůcky, pracovní oblečení)			veškeré potřeby pro modeláře
1.2.	Energie celkem (SU - syntetický účet 502)	38 000	6 000	
Z toho:	plyn elektrina vodné + stočné vytápění	18 000 15 000 5 000	6 000	roční plynové vytápění
1.3.	Opravy a udržování (SU - syntetický účet 511)	0	0	
Z toho:	specifikujte			
1.4.	Cestovné (SU - syntetický účet 512)	0	0	
Z toho:	náhrada prokázaných jízdních výdajů náhrada prokázaných výdajů za ubytování stravné náhrada prokázaných nutričních vedlejších výdajů			
1.5.	Ostatní služby (SU - syntetický účet 518)	144 000	144 000	
Z toho:	DDNM - drobný dlouhodobý nehmotný majetek poplatky kolektivnímu správci (např. OSA, Dilia, Intergram) náklady na společné stravování, poskytnuté účinkujícím na akcích, účastnickém soustředění a cvičkových táborech nájemné jiné - specifikujte (např. poštovní poplatky, známky, telefonní služby, rozhlasevé poplatky, inzerce, propagace, služby IT, úklid, praní a čištění prádla, poradenská činnost, právnícká pomoc, vzdělávání, pronájem nebytových prostor)	144 000	144 000	roční nájemné
2.	Mzdové náklady celkem	0	0	
2.1.	Mzdové náklady (SU - syntetický účet 521)	0	0	
Z toho:	hrubé mzdy ze závislé činnosti dohody o provedení práce dohody o pracovní činnosti			
2.2.	Zákoně sociální pojištění (SU - syntetický účet 524)	0	0	
Z toho:	odvody na soc. a zdravot. pojištění			
2.3.	Zákoně sociální náklady (SU - syntetický účet 527)	0	0	
Z toho:	zákoně pojištění odpovědnosti zaměstnavatele, aid			
Celkové náklady na realizaci projektu		270 000	150 000	
Výnosy celkem minus náklady celkem (musí být rovno 0)		0	0	

Finanční spoluúčast žadatele v %
(za předpokladu finančně vyrovaného projektu)

44

Schválil: _____ Jméno, podpis a razítko
Datum: _____

Rozpočet projektu (neinvestiční náklady) a požadavek od města Opava podle nákladových položek (v Kč)

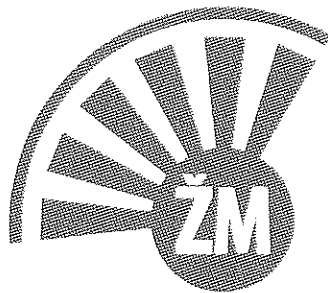
Nákladový rozpočet projektu - Neinvestiční účelové dotace

Zadatel: Železniční modeláři, z.s.

Název projektu: Modelové kolejiště

		Celkové plánované výnosy/náklady na rok 20..	Požadovaná výše dotace ze SMO na rok 20..	Specifikace rozpočtu (slovní komentář povinný pro všechny nákladové položky)
Výnosy celkem - požadavek na finanční prostředky od:		270 000	150 000	
1	SMO - sociální a související služby			X
2	SMO - sportovní granty			X
3	SMO - kulturní granty			X
4	SMO - prevence kriminality			X
5	SMO - životní prostředí a EVVO			X
6	SMO - dotace ostatní (finanční a rozpočtový odbor)	150 000	150 000	X
7	MSK			X
10	Ministerstva - specifikujte			X
11	Mezirezortní rady vlády (komise, výbory)			X
12	Úřady práce			X
13	Zdravotní pojišťovny			X
14	EU fondy			X
15	Nadace zahraniční i tuzemské			X
16	Příjmy od klientů			X
17	Sbírky			X
18	Dary			X
19	Příjmy z vlastní činnosti	120 000		X
20	Jiné zdroje - specifikujte (např. příspěvky z jiných obcí)			X

PROJEKT MODELOVÉHO KOLEJIŠTĚ



**ŽELEZNIČNÍ MODELÁŘI
LHOTA z.s.** 

www.zmlhota.cz

zmlhota@seznam.cz

Kdo jsme?

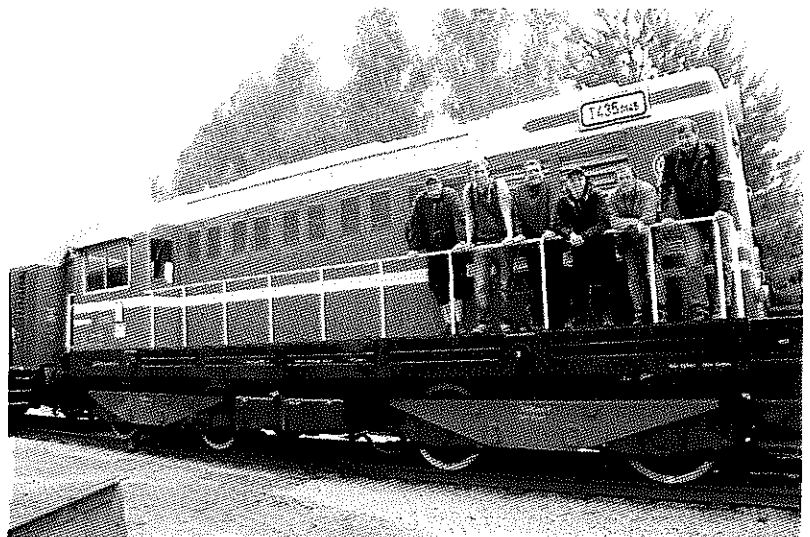
Jsme jen parta obyčejných modelářů, kteří chodí do práce, mají své rodiny, starosti i radosti a jeden společný koníček. Tím je železniční modelářství, které prezentujeme veřejnosti a děláme modelem kolejiště radost hlavně dětem, rodinám a nadšencům.

Naši členové:

██████████ předseda a zakladatel modelového kolejiště

██████████: místopředseda a spoluzakladatel modelového kolejiště

██████████ tiskový mluvčí klubu



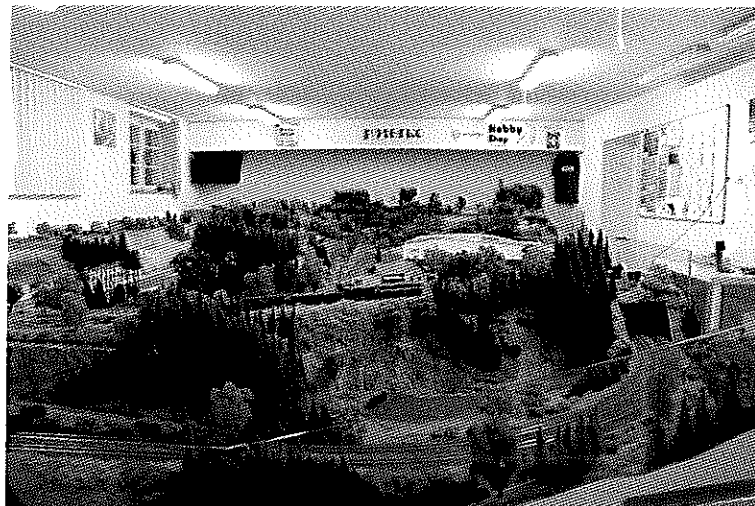
Jak to celé začalo?

Celý projekt začal již v roce 2011, kdy se dva nadšenci do železnice rozhodli vybudovat modelové kolejiště v měřítku 1:87. Model o velikosti 4x8x4 metrů, který stavěli ve sklepních prostorech školy v obci Lhota u Opavy za účelem prezentace široké veřejnosti, byl bez jakékoliv finanční podpory a modeláři mu věnovali svůj veškerý volný čas.



Původní model

Kolejiště, které bylo budováno v letech 2011-2018 získalo řadu fanoušků a podporovatelů. Pravidelné výstavy lidé navštěvovali a ohlas byl ohromný. Lidé se sjížděli z celé republiky, a dokonce ze zahraničí, aby mohli shlédnout naši práci. Stávalo se dokonce, že zájem převyšoval kapacitní prostory. Kolejiště sklízelo chválu,



a hlavně rozdávalo radost! Jiskřičky v očích dětí byly pravidelným obohacením našich výstav. Dospělí se vraceli do dětských let a starší generace do vzpomínek vyprávěním historek o parních vlacích a provozu, který sami osobně ještě zažili.

Byli jsme vidět

Samotný model se několikrát dostal do různých novin (v psané i elektronické podobě) i televize v rámci pořadu Pozor Vlak, který je na YouTube a TV kanálu Sport 5. Dokonce si náš model zahrál také v klipu skupiny Ajdontker!

Odkazy:

[Opavský deník - Unikátní kolejiště se stěhuje z Lhoty do Opavy, patří k největším v Česku](#)

[Opavský deník - Železniční modeláři ze Lhoty se loučili s veřejností](#)

[iDNES - Na jejich trati krouží vlaky, které na železnicích jezdily do roku 1990](#)

[iDNES - Chlapi vyrábějí železnici. Tělocvična už jim nestačí](#)

[iDNES - Unikátní železnici museli modeláři z Opavska rozřezat. Neubránili se slzám](#)

[Klip skupiny Ajdontker](#)

[Pozor Vlak díl 33](#)

Veškerou práci spolku lze sledovat na:

webu www.zmlhota.cz

Facebooku [Železniční modeláři ve Lhotě z.s.](#)

Pravidelnými příspěvky můžete sledovat naši činnost a prezentaci modelového kolejiště.



Změna majitele znamenala konec kolejiště...

Bohužel v roce 2017 došlo ke změně majitele objektu, který pro naše kolejiště a práci neměl pochopení a byli jsme nuceni model rozebrat. Kolejiště, které jsme s láskou stavěli a které dělalo radost všem návštěvníkům a hlavně dětem, se muselo násilně rozebrat. Každému členovi ukápla slza. Nicméně, byli jsme hnáni myšlenkou, že model opět stůj, co stůj obnovíme a postavíme ještě větší! Hezčí!



Co je náš cíl?

Náš cíl je v prostorách bývalého skladiště v Opavě znovu obnovit modelové kolejiště, které jsme prezentovali veřejnosti a rozšířit jej z původních 30 m² na 92 m². Na modelu je již teď spousta známých budov a objektů z našeho kraje. Namátkou třeba vojenské pohraniční opevnění, drážní i obytné budovy v okolí Opavy, které chceme doplnit o nové objekty našeho kraje a ikonické stavby. V plánu je vymodelování těžební věže, památníku boje o Ostravu v Hrabyni, Stříbrné jezero v Opavě, železniční stanice Milotice nad Opavou a spousta dalšího. Díky rozšíření o 62 m² na celkových 92 m² se stane model jedním z největších v republice a potažmo jediným takovým projektem a modelem v Moravskoslezském kraji. Chceme podpořit turistický cíl zaměřený na rodiny s dětmi, vytvořit jim v Opavě jedinečný zážitek v příjemném prostředí s odpočinkem, kde se budou rádi vracet.



Práce s dětmi

V budoucnu máme v plánu otevřít modelářský kroužek pro děti a zábavnou formou je vést k manuální zručnosti, odbornému nadhledu a v neposlední řadě také trpělivosti, samostatnosti a pečlivosti. V tom je železniční modelářina jedinečná a unikátní. K její tvorbě děti potřebují znát veškeré základní práce s ručními nástroji a základy elektrotechniky. Od přesného zakrácení desky, přes práci s různými materiály, až po základní zapojení elektrického obvodu.

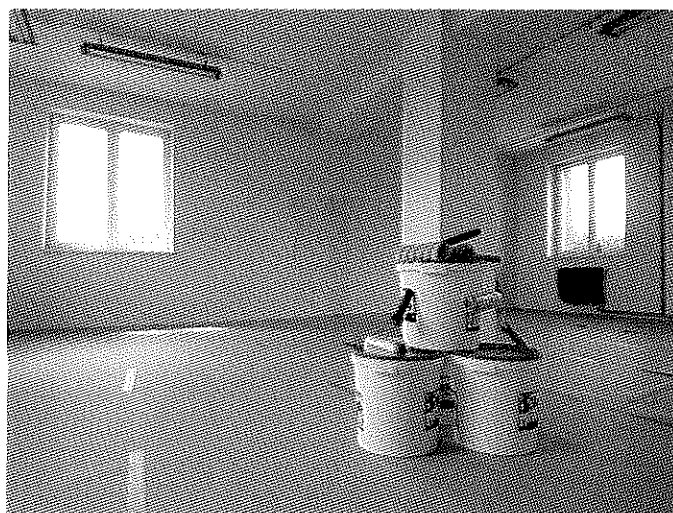
Fáze projektu

Celý projekt již teď naplno běží a usilovně pracujeme na prostorech, které jsme za tímto cílem našli. Malujeme, čistíme, stěhujeme. Prostor 250 m² je ideální pro naše plánované modelové kolejiště. V objektu se bude nacházet jak samotné kolejiště, tak zázemí pro návštěvníky včetně sociálního zařízení. Dále pak obchůdek s doplňky, propagačními předměty a v neposlední řadě také prostory pro naši tvorbu, tedy dílna.



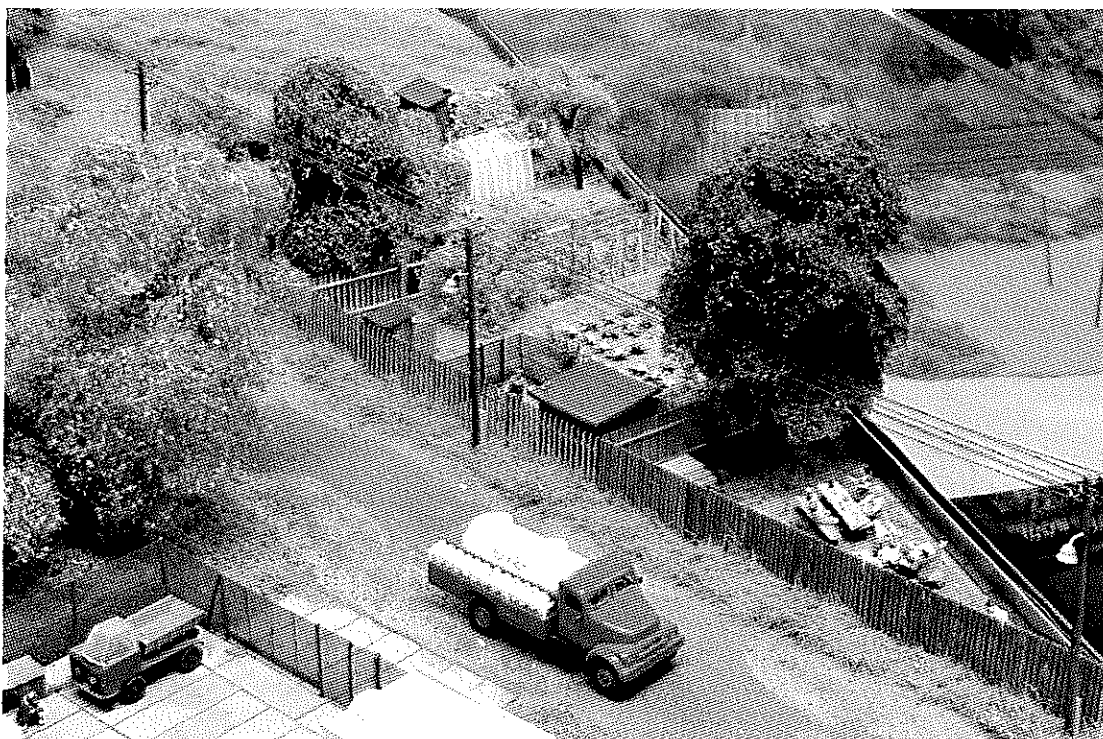
Propagace a podpora projektu

Propagace a podpora projektu probíhá zejména na sociální síti Facebook, kde ohlas a dosah šíření skrz samotnou veřejnost přesahuje naše očekávání. Máme také ohromnou radost, že již v samotných začátcích se projekt i přes nepříznivou situaci rozhodlo podpořit několik soukromých subjektů z řad firem našeho okolí a pomohlo nám v rámci materiálního sponzorského daru vylepšit samotné prostory kolejistiště.



Na co použijeme finanční podporu města

Finanční stránka projektu se pohybuje v řádech stovek tisíc korun až miliónu. Bude zapotřebí udělat novou elektroinstalaci, zapojit ovládání kolejistiště, vytvořit nové kovové rámy a základní desky, vytvarovat krajinu, položit nových 1500 m kolejí a výhybek, vysadit zhruba 15 000 kusů nových stromečků, vymodelovat 500 budov. V neposlední řadě také chceme vytvořit důstojné zázemí pro návštěvníky a děti. To vše bude vytvářeno, nakupováno, a hlavně pravidelně prezentováno na našich stránkách.



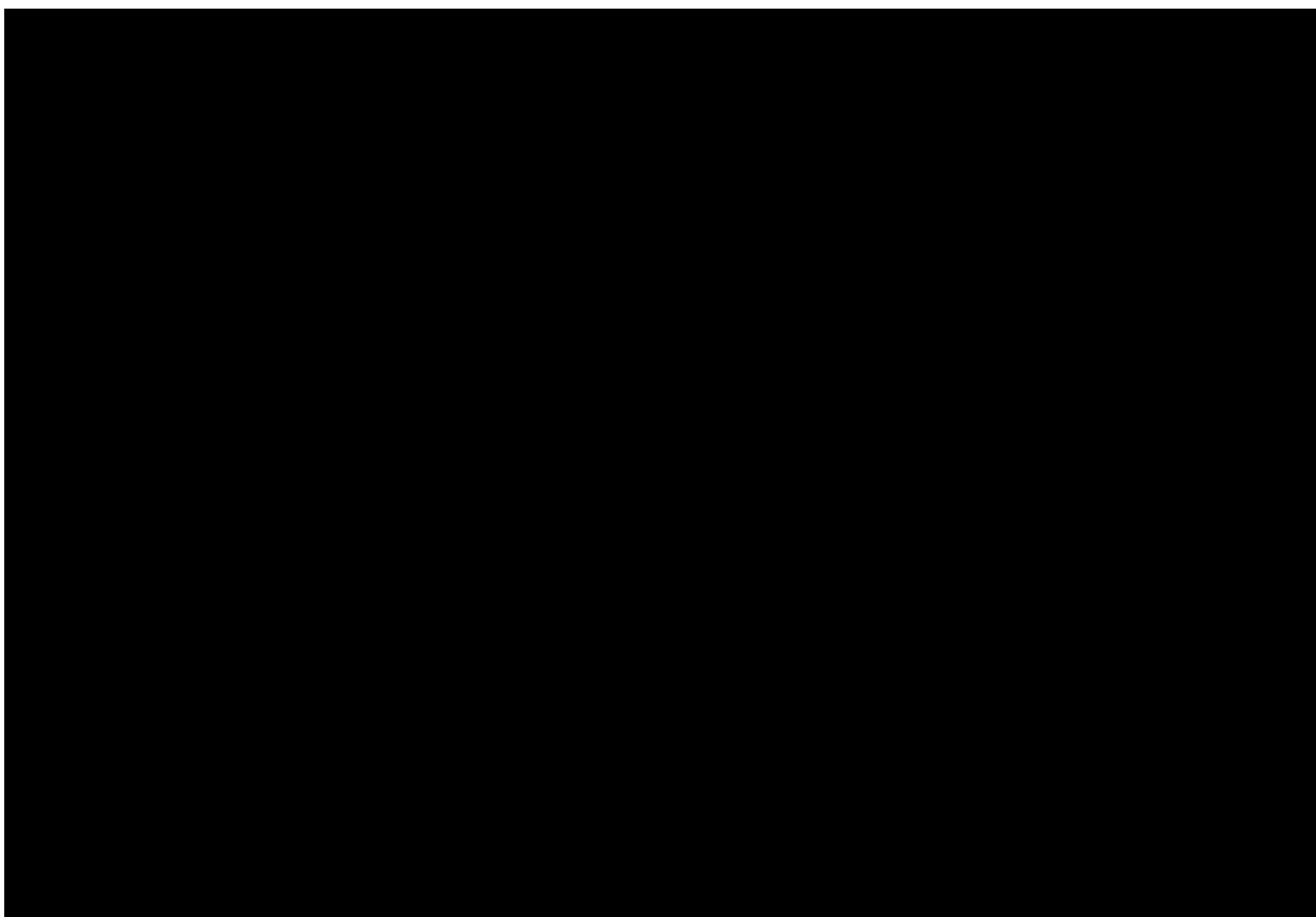
Více o nás a naší práci

Pokud se o nás nebo našem záměru chcete dozvědět ještě více, určitě klikněte na následující odkazy. Nalezne na nich celou naši historii spolku a veškerou celou naši práci, kterou jsme za ty roky dokázali vytvořit a prezentovat.

Internetový odkaz: www.zmlhota.cz

Facebook: <https://www.facebook.com/zmlhota/>

YouTube: <https://www.youtube.com/watch?v=BLYLSQI6ifU>



Naše práce

