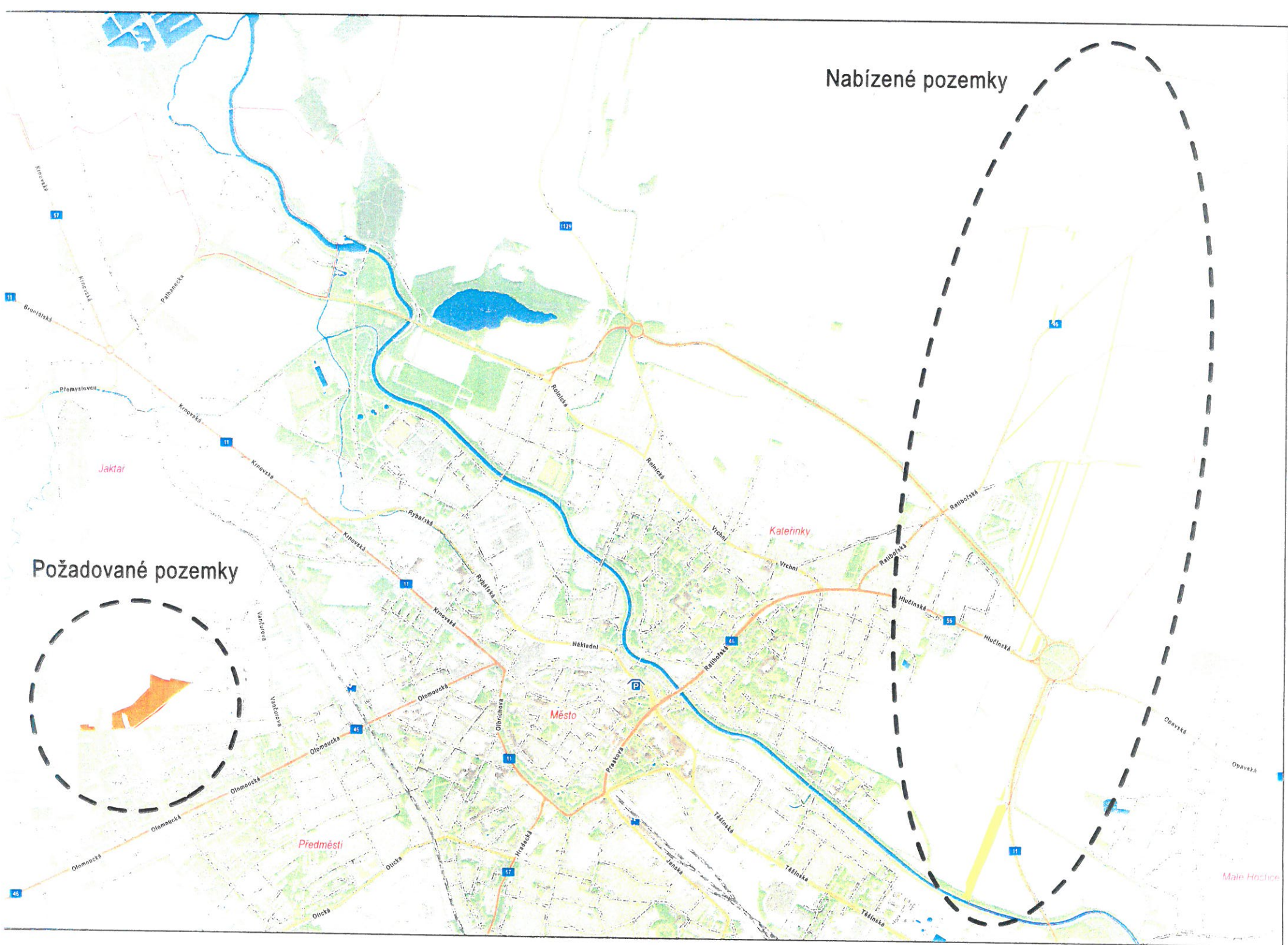


Nabízené pozemky

Požadované pozemky



Věc: Směna pozemků

Předmět a důvod směny:

V souvislosti s připravovanou investiční akcí „Integrovaná bytová výstavba Stromovka“ má Statutární město Opava zájem získat pozemky ve vlastnictví ČR – Státního pozemkového úřadu.

Jedná se o pozemky parc.č. 1568/1, 1568/2, 1569, 2127/2, 2130/1, 2130/2, 2130/3, 2130/4, 2135/10 a 2135/11, k.ú. Jaktař o celkové výměře 37.670 m².

Náhradou za požadované pozemky vytypovalo SMO pozemky v k.ú. Kateřinky u Opavy.

Nabízené nemovitosti jsou po předběžné kontrole ze strany SPÚ vhodné ke směně. Pozemky jsou dle platné územně plánovací dokumentace v plochách zemědělských. V současné době jsou zatíženy Smlouvou o pachtu s Kateřinskou zemědělskou a.s.

Jedná se o pozemky parc.č. 507/62, 507/79, 508/37, 508/55, 508/56, 508/57, 508/74, 512/5, 512/8, 512/15, 512/35, 512/43, 512/50, 512/63, 512/81, 512/86, 512/93, 530/1, 530/6, 530/45, 530/82, 530/83, 530/87, vše orná půda, k.ú. Kateřinky u Opavy o celkové výměře 77.612 m².

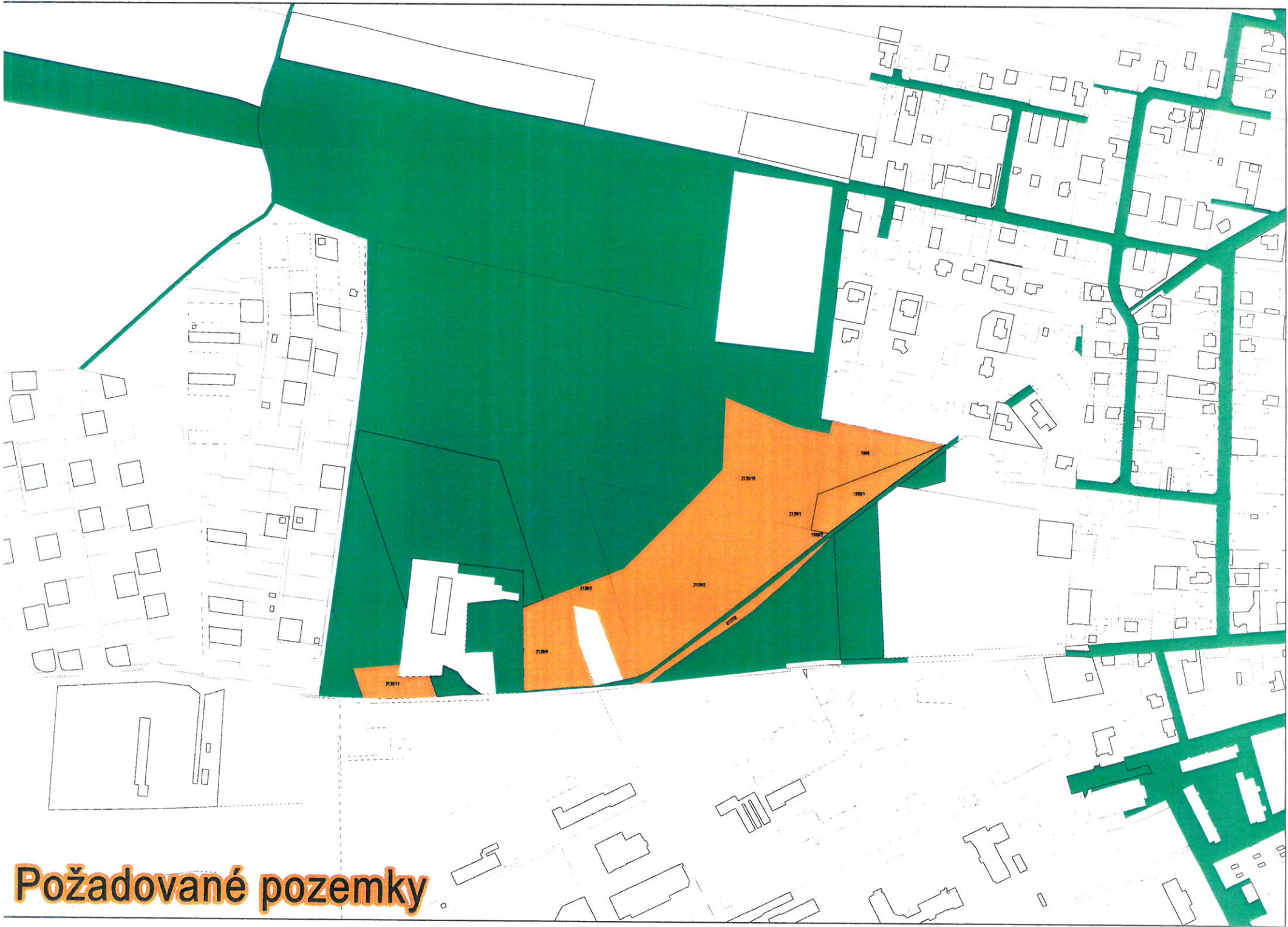
V případě investiční výstavby požaduje SPÚ náhradu za požadované pozemky v poměru 1:2.

Odbor majetku, v souvislosti s připravovanou investiční akcí, předkládá radě a zastupitelstvu města záměr směny uvedených pozemků. K uzavření samotné směny dojde po schválení směnné smlouvy v zastupitelstvu města.

Situace: Viz. snímek katastrální mapy

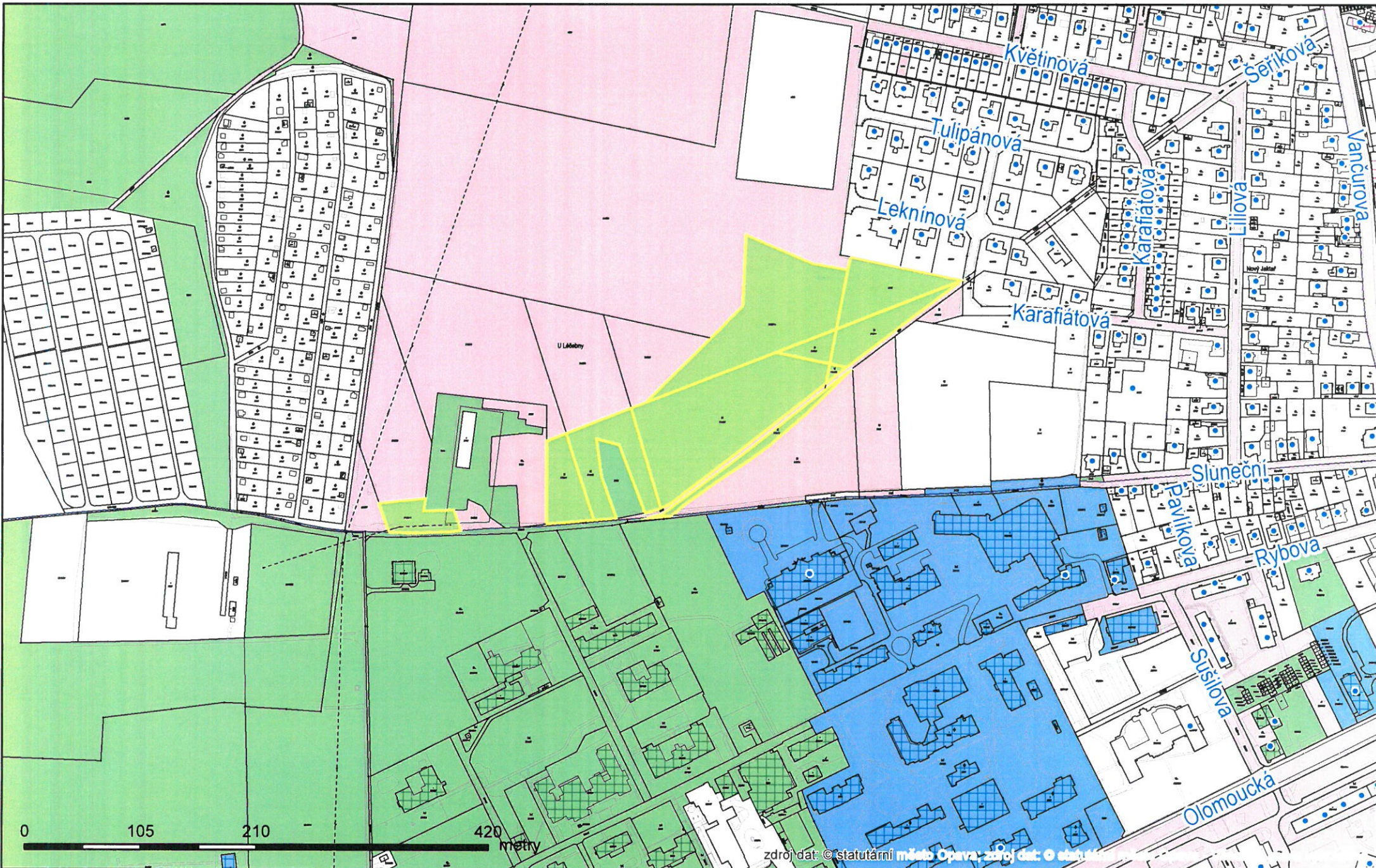
Nabízené pozemky

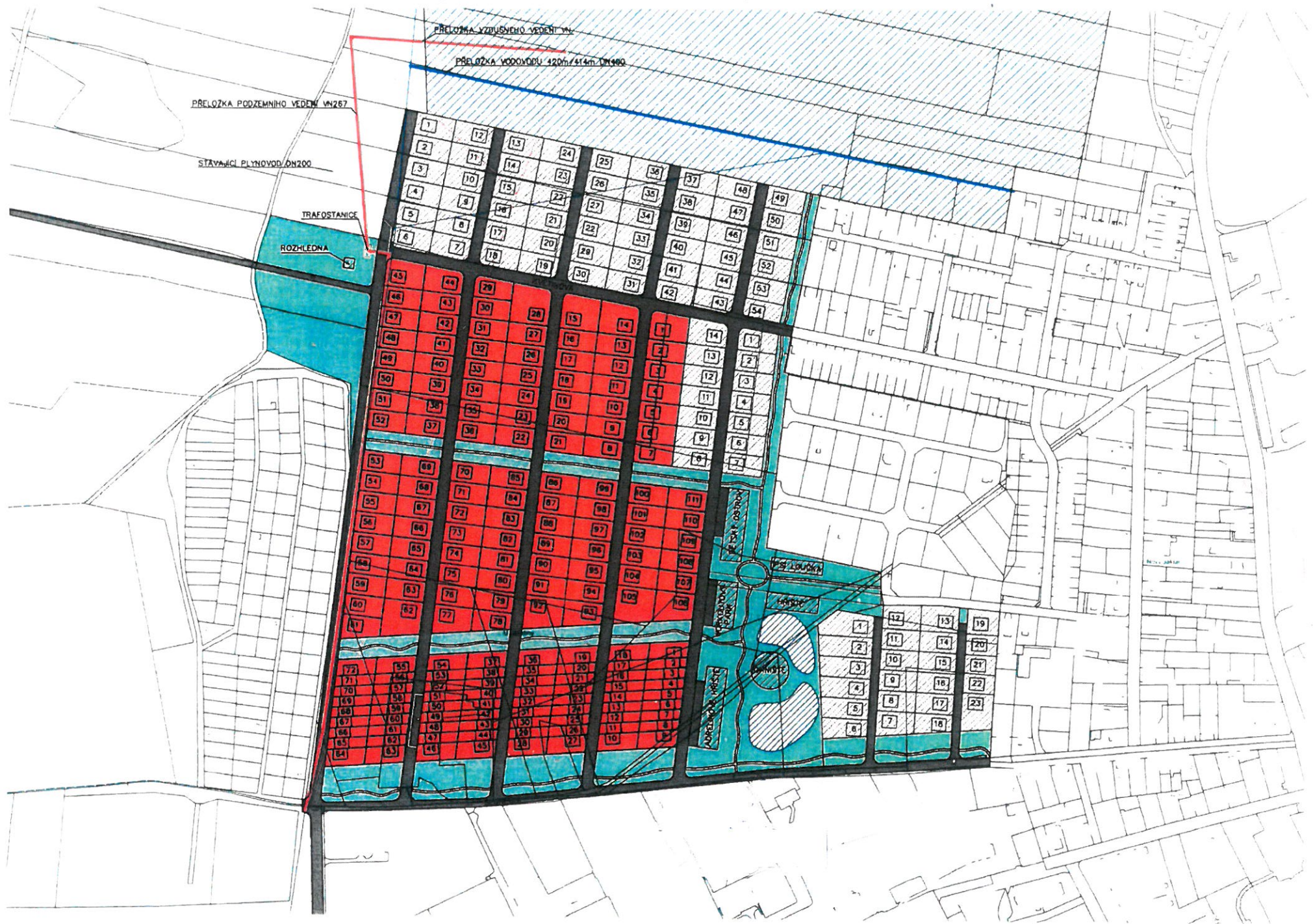




Požadované pozemky

POŽADOVANE





PRELOŽKA VZDUŠNEHO VEDENÍ VN

PRELOŽKA VODOVODU 420h/414m DN400

PRELOŽKA PODZEMNÍHO VEDENÍ VN267

STAVANICI PLYNOVODU DN200

TRAFOSTANICE

ROZHLEDNA

ST. LUDSKA

STAVANICI PLYNOVODU DN200

ROZHLEDNA

STAVANICI PLYNOVODU DN200

ROZHLEDNA

STAVANICI PLYNOVODU DN200

ROZHLEDNA