

Příloha k účetní závěrce za rok 2020 sestavená ke dni 31. 12. 2020

Příloha k účetní závěrce byla sestavena podle § 39 vyhlášky č. 500/2002 Sb., kterou se provádějí některá ustanovení zákona č. 563/1991 Sb., o účetnictví, ve znění pozdějších předpisů, pro účetní jednotky, které jsou podnikateli účtujícími v soustavě podvojného účetnictví (dále jen vyhláška).

(1)

Obecné údaje o účetní jednotce

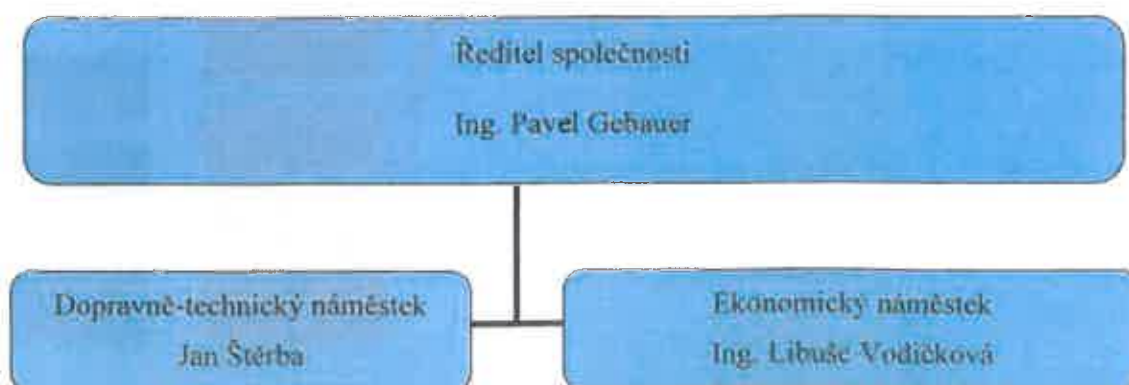
Obchodní firma: Městský dopravní podnik Opava, a.s.
Sídlo firmy: Bílovecká 1127/98, Kylešovice, 747 06 Opava
IČ: 64610250
Právní forma: Akciová společnost
Předmět podnikání: Opravy motorových vozidel
Silniční motorová doprava
- osobní provozovaná vozidly určenými pro přepravu více než 9 osob včetně řidiče,
- osobní provozovaná vozidly určenými pro přepravu nejvýše 9 osob včetně řidiče
Výroba, instalace a opravy elektronických strojů a přístrojů, elektronických a telekomunikačních zařízení
Klempířství a oprava karoserí
Provozování dráhy trolejbusové
Montáž, opravy, revize a zkoušky elektrických zařízení
Provozování autoškoly
Výroba, obchod a služby neuvedené v přílohách 1 až 3 živnostenského zákona
Provozování drážní dopravy na dráze trolejbusové
Opravy silničních vozidel

Datum vzniku: 25. 1. 1996

Zapsán v OR: KS v Ostravě, oddíl B, vložka 1234

Osoby, které se podílejí dvacetí a více procenty na základním kapitálu účetní jednotky	Výše vkladu v procentech
Statutární město Opava, Horní náměstí 382/69, 746 01 Opava	100% vlastník

Organizační struktura vedení podniku:



Složení orgánů společnosti a změny v průběhu roku 2020

Rada statutárního města Opava, která je výkonným orgánem statutárního města Opava, jediného akcionáře společnosti, rozhoduje v působnosti valné hromady.

Představenstvo je statutárním orgánem MDPO, a.s., kterému přísluší obchodní vedení společnosti.

Dozorčí rada je kontrolním orgánem MDPO, a. s. Dozorčí rada dohlíží na výkon působnosti představenstva a na činnost společnosti.

Členové představenstva MDPO, a.s.

Ing. Vladimír Schreier	od 05. 12. 2018 – dosud – členství od 11. 12. 2018 – dosud - funkce	předseda
Ing. Kateřina Skřivánková	od 05. 04. 2019 – do 18. 11. 2020 - členství od 08. 04. 2019 – do 18. 11. 2020 - funkce	místopředseda
Kamil Vágner	od 05. 12. 2018 – dosud – členství od 04. 12. 2020 – dosud – funkce od 05. 12. 2018 – 04. 12. 2020	místopředseda člen
Ing. Vladan Šafarčík	od 05. 12. 2018 – dosud	člen
Ing. Antonín Bouda	od 05. 12. 2018 – dosud	člen
Libor Moravec	od 18. 11. 2020 – dosud	člen

Členové dozorčí rady MDPO, a. s.

René Holuša	od 05. 12. 2018 – dosud – členství od 18. 12. 2018 – dosud – funkce	předseda
Ing. Michal Štěpánek	od 05. 12. 2018 – dosud – členství od 18. 12. 2018 – dosud – funkce	místopředseda
MUDr. Miroslav Rafaj	od 05. 12. 2018 – dosud	člen
Tomáš Pchálek	od 05. 12. 2018 – dosud	člen
Pavel Beran	od 05. 12. 2018 – 18. 11. 2020	člen
Ing. Roman Kremser	od 18. 11. 2020 – dosud	člen

Vedení společnosti:

Ing. Pavel Gebauer – ředitel společnosti MDPO, a.s.

Jan Štěrba – dopravně-technický náměstek

Ing. Miroslav Drössler – ekonomický náměstek do 31.8.2020

Ing. Líbuše Vodičková – ekonomická náměstkyně od 1.8.2020

(2)
Údaje o propojených osobách

Společnost neovládá žádnou osobu.
Vztahy mezi propojenými osobami viz samostatná příloha.

(3)
Údaje o zaměstnancích a odměnách orgánů společnosti

	2018	2019	2020
<i>Průměrný přepočtený stav zaměstnanců</i>	178,08	178,08	168,57
<i>Výše osobních nákladů zaměstnanců v tis. Kč</i>	83 750	90 139	90 400
<i>Z toho:</i>			
<i>Odměny členům statutárních a dozorčích orgánů v tis. Kč</i>	675	725	726

(4)
Údaje o půjčkách, úvěrech a ostatních plněních

<i>Půjčky nebo úvěry poskytnuté Jednatelům</i>				
<i>Půjčky, úvěry</i>	<i>Úroková sazba</i>	<i>Účel</i>	<i>splatnost</i>	<i>zajištění</i>
-	-	-	-	-
<i>Ostatní bezplatné plnění orgánům společnosti</i>				
<i>Užívání osobních vozidel</i>	<i>Užívání jiných věcí</i>	<i>Poskytování služeb účetní jednotkou</i>	<i>Platby důchodového pojištění</i>	
-	-	-	-	

(5a)
Informace o použitých účetních metodách a způsobech oceňování

Účetní závěrka byla sestavena při respektování obecných účetních zásad bilanční kontinuity, stálosti metod a opatnosti při oceňování aktiv a srovnatelnosti vykazovaných údajů tak, aby podávala věrný a poctivý obraz aktiv, závazků a jiných pasiv, výsledku hospodaření a finanční situace účetní jednotky. Účetní závěrka byla sestavena při použití předpokladu nepřetržitosti trvání účetní jednotky.

A. Dlouhodobý majetek

O dlouhodobém nehmotném majetku se účtuje od výše 60 tis. Kč.

O samostatných movitých věcí se účtuje od výše 40 tis. Kč.

Dlouhodobý majetek se oceňuje pořizovacími cenami. Dlouhodobý majetek vytvořený vlastní činností se oceňuje vlastními náklady. Součástí ocenění nejsou úroky, zejména z úvěru.

Pořizovací cena se snižuje o nárok na předpis dotace.

Odpisování se provádí na základě odpisového plánu. Dlouhodobý nehmotný majetek a odpisovaný dlouhodobý hmotný majetek se odepisuje postupně s počátkem od následujícího měsíce po měsíci, v němž došlo k uvedení majetku do užívání. Doba odpisování je odvozena od předpokládané doby využitelnosti. Průběh odpisování je rovnoměrný.

B. Zásoby

Zásoby se oceňují skutečnými pořizovacími cenami s použitím metody FIFO. Účtování pořízení a úbytku zásob se provádí podle způsobu „A“ Postupů.

Součástí pořizovací ceny zásob jsou též náklady související s jejich pořízením, zejména přeprava, provize, clo a pojistné. Součástí ocenění nejsou zejména úroky z úvěrů a půjček poskytnutých na jejich pořízení. Z vnitropodnikových služeb souvisejících s pořizováním zásob nákupem a se zpracováním zásob se do pořizovací ceny zahrnuje pouze přepravné a vlastní náklady na zpracování materiálu.

Zásoby vytvořené vlastní činností jsou oceněny vlastními náklady na úrovni přímých nákladů podle plánových kalkulací.

C. Pohledávky

Pohledávky se oceňují při vzniku jmenovitou hodnotou, při nabytí za úplatu nebo vkladem pořizovací cenou. Součástí pořizovací ceny jsou přímé náklady s pořízením související, zejména náklady na znalecké ocenění nakupovaných pohledávek, odměny právníkům a provize.

D. Závazky

Závazky se oceňují při vzniku jmenovitou hodnotou, při převzetí pořizovací cenou.

(5b)

Odchyly od použitých účetních metod a způsobu oceňování

Časově se nebudou nadále rozlišovat tržby za časové jízdné z důvodu integrace do systému KODIS.

(5c)

Způsob stanovení opravných položek a opravek k majetku

Opravné položky se vytvářejí pouze k účtům majetku na základě provedené inventarizace v případech, kdy snížení ocenění majetku v účetnictví není trvalého charakteru. Oprávky jsou vytvářeny v souladu s účetními odpisy.

A. Dlouhodobý majetek

Trvalé snížení se účtuje prostřednictvím opravek v návaznosti na aktualizaci odpisového plánu. Přechnodné snížení ocenění dlouhodobého nehmotného a hmotného majetku se účtuje pomocí opravných položek. Jde zejména o:

- snížení ceny z titulu předpokládané nižší prodejní ceny, než je ocenění majetku v účetnictví
- dočasně zastavené investice, u nichž není rozhodnuto v jejich pokračování

B. Zásoby

Opravné položky se tvoří v případech, jestliže:

- prodejní cena snížená o náklady spojené s prodejem je nižší, než cena použitá pro jejich ocenění v účetnictví

C. Pohledávky

Opravné položky k pohledávkám jsou tvořeny, jak stanoví zákon č. 593/1992 Sb. o rezervách.

Dále je tvořena účetní opravná položka k pohledávkám po splatnosti na základě individuálního posouzení až do celkové výše 100 % hodnoty pohledávky.

Způsob uplatněný při přepočtu údajů v cizích měnách na českou měnu (uplatnění směnných kursů vyhlášených Českou národní bankou jako běžných či stálých kursů s uvedením termínu jejich změn):

Při přepočtu je použit denní kurs ČNB.

Z finančního majetku se oceňují reálnou hodnotou cenné papíry k obchodování a cenné papíry realizovatelné. Změny reálných hodnot cenných papírů k obchodování se účtují výsledkově. Změny reálných hodnot, popř. změny ocenění na základě ekvivalence (podíly v ovládaných a řízených osobách mohou být oceněny ekvivalencí), ostatních cenných papírů a majetkových účastí se účtují rozvahově.

Opravné položky se tvoří v odůvodněných případech u finančního majetku, pokud nebyl cenný papír, podíl a derivát oceněn reálnou hodnotou nebo ekvivalencí.

(6)

Doplňující informace k rozvaze a výkazu zisku a ztráty

Významné položky nebo skupina položek z rozvahy nebo výkazu zisku a ztráty, jejichž uvedení je podstatné pro analýzu a pro hodnocení finanční a majetkové situace a výsledku hospodaření a tyto informace nevyplývají přímo ani nepřímo z rozvahy a výkazu zisku a ztráty:

tis. Kč

Rozpis samostatných movitých věcí na hlavní skupiny k 31. 12. 2020				
Skupina	022	Pořizovací cena	Oprávk	
Stroje, přístroje a zařízení		21 844	16 059	
Dopravní prostředky		213 806	154 596	
Odbavovací systém		1 279	1 279	
Celkem		236 929	171 934	
Přírůstky a úbytky významných položek aktiv v roce 2020				
Položka aktiv	Počáteční stav v PC	Přírůstek	Úbytek	Konečný zůstatek v PC
Nehmotný majetek 01	4 685	68	1 370	3 383
Stavby 021	136 520	1 761	32	138 249
Samostatné movité věci 022	254 623	853	18 547	236 929
Pozemky 031	12 441	0	0	12 441
Umělecká díla 032	97	0	0	97
Finanční majetek 06	0	0	0	0
Materiál 112	2 110	15 797	15 637	2 270
Zboží 132	16	0	5	11
Pohledávky (skupina 31)	2 221	30 654	30 547	2 328
Doměrky splatné daně z příjmů za minulá období v roce 2020:				0

tis. Kč

Rozpis samostatných movitých věcí na hlavní skupiny k 31. 12. 2019				
Skupina	022	Pořizovací cena	Oprávk	
Stroje, přístroje a zařízení		17 677	13 979	
Dopravní prostředky		233 832	163 876	
Odbavovací systém		1 279	1 279	
Celkem		254 623	171 152	
Přírůstky a úbytky významných položek aktiv v roce 2019				
Položka aktiv	Počáteční stav v PC	Přírůstek	Úbytek	Konečný zůstatek v PC
Nehmotný majetek 01	2 528	2 158	0	4 686
Stavby 021	130 339	6 181	0	136 520
Samostatné movité věci 022	252 788	25 350	23 515	254 623
Pozemky 031	12 441	0	0	12 441
Umělecká díla 032	97	0	0	97
Finanční majetek 06	0	0	0	0
Materiál 112	2 261	14 943	15 094	2 110
Zboží 132	16	0	0	16
Pohledávky (skupina 31)	1 632	27 930	27 341	2 221
Doměrky splatné daně z příjmů za minulá období v roce 2020:				0

v tis. Kč

Rozpis samostatných movitých věcí na hlavní skupiny k 31. 12. 2018					
Skupina	022	Pořizovací cena	Oprávk		
Stroje, přístroje a zařízení		17 677	13 979		
Dopravní prostředky		233 832	163 876		
Odbavovací systém		1 279	1 279		
Celkem		252 788	179 134		
Přírůstky a úbytky významných položek aktiv v roce 2018					
Položka aktiv		Počáteční stav v PC	Přírůstek	Úbytek	Konečný zůstatek v PC
Nehmotný majetek	01	2 363	166	0	2 529
Stavby	021	129 081	1 258	0	130 339
Samostatné movité věci	022	244 060	9 359	631	252 788
Pozemky	031	13 329	107	994	12 442
Umělecká díla	032	97	0	0	97
Finanční majetek	06	0	0	0	0
Materiál	112	2 358	16 216	16 313	2 261
Zboží	132	33	0	17	16
Pohledávky (skupina 31)		1 175	27 180	26 723	1 632
Doměrky splatné daně z příjmů za minulá období v roce 2018:					0

v tis. Kč

Rozpis odloženého daňového závazku (-) nebo pohledávky (+) k 31. 12. 2020 v tis. Kč				
	2	3	4	5
Položka aktiv	Účetní základna	Daňová základna	Sazba daně z příjmů v %	(sl. 3 - sl. 2) x sl. 4 : 100
Zůstatková cena dlouhodob. odpisovaného majetku	153 201	124 539	19	5 446
Zásoby				
Pohledávky				
Položka pasív	Účetní základna	Daňová základna	Sazba daně z příjmů v %	(sl. 2 - sl. 3) x sl. 4 : 100
Opravné položky			19	
Opr. položka k nedok. investici				
Nedaňové rezervy				
Neuplatněná daň. Ztráta				
Odpočet 10%				
Výsledná odložená daň (závazek)				5 446

v tis. Kč

Rozpis odloženého daňového závazku (-) nebo pohledávky (+) k 31. 12. 2019 v tis. Kč				
	2	3	4	5
<i>Položka aktiv</i>	<i>Účetní základna</i>	<i>Daňová základna</i>	<i>Sazba daně z příjmů v %</i>	<i>(sl. 3 – sl. 2) x sl. 4 : 100</i>
Zůstatková cena dlouhod. odpisovaného majetku	175 761	144 057	19	6 024
Zásoby				
Pohledávky				
<i>Položka pasiv</i>	<i>Účetní základna</i>	<i>Daňová základna</i>	<i>Sazba daně z příjmů v %</i>	<i>(sl. 2 – sl. 3) x sl. 4 : 100</i>
Opravné položky				
Opr. položka k nedok. Investici	0		19	0
Nedaňové rezervy				
Neuplatněná daň. Ztráta				
Odpočet 10%				
Výsledná odložená daň (závazek)				6 024

Rozpis odloženého daňového závazku (-) nebo pohledávky (+) k 31. 12. 2018 v tis. Kč				
	2	3	4	5
<i>Položka aktiv</i>	<i>Účetní základna</i>	<i>Daňová základna</i>	<i>Sazba daně z příjmů v %</i>	<i>(sl. 3 – sl. 2) x sl. 4 : 100</i>
Zůstatková cena dlouhod. odpisovaného majetku	161 819	130 482	19	5 954
Zásoby				
Pohledávky				
<i>Položka pasiv</i>	<i>Účetní základna</i>	<i>Daňová základna</i>	<i>Sazba daně z příjmů v %</i>	<i>(sl. 2 – sl. 3) x sl. 4 : 100</i>
Opravné položky				
Opr. položka k nedok. Investici	-2 141		19	-407
Nedaňové rezervy				
Neuplatněná daň. Ztráta				
Odpočet 10%				
Výsledná odložená daň (závazek)				5 547

Rozpis rezerv				
<i>Titul rezervy</i>	<i>Počáteční stav</i>	<i>Tvorba</i>	<i>Zúčtování rezervy</i>	<i>Konečný zůstatek</i>
Není náplň				

Nejsou nám známy žádná rizika a ztráty, na které by bylo nutno tvořit rezervu.

Nevyčerpaná dovolená za rok 2020 je 774 dnů.

Nevyčerpaná dovolená za rok 2019 je 800 dnů.

Nevyčerpaná dovolená za rok 2018 je 926,5 dnů.

Proti společnosti nejsou vedeny žádné soudní spory.

Rozpis dlouhodobých úvěrů				
Úvěrující banka/ typ úvěru	Zůstatek jistiny	Splátky v roce 2020	Konečná splatnost	Úroková sazba
není náplň				

Popis zajištění úvěrů: -

v tis. Kč

Přijaté dotace na investiční a provozní účely v roce 2020				
Poskytovatel dotace	Typ dotace	Výše dotace	Vyúčtování dotace v roce	Definitivní přiznání dotace
Statutární město Opava	Smlouva o veřejných službách	92 492	2020	2020-21
Statutární město Opava	Covid - neodnavování	5 453	2020	2021
Statutární město Opava	Covid - dezinfekce	187	2020	2020
Statutární město Opava	Senior TAXI	94	2020	2021
Ministerstvo dopravy	Covid - BUS	764	2020	2020
Evropský fond pro regionální rozvoj – projekt „Pořízení odnavovacího a informačního systému cestujících MHD“, č. projektu CZ.1.10/1.3.00/06.01136	Investiční	3 409	2020	2020
	Neinvestiční	98	2020	2020

v tis. Kč

Přijaté dotace na investiční a provozní účely v roce 2019				
Poskytovatel dotace	Typ dotace	Výše dotace	Vyúčtování dotace v roce	Definitivní přiznání dotace
SMO + obce	Provozní – prokazatelná ztráta r. 2019	88 476	2020	2020
Úřad práce Opava OPA-VZ-86/2017	Úhrada mzdových nákladů	0		
Ministerstvo pro místní rozvoj – projekt „Modernizace trolejbusového parku v MDPO“, č. projektu CZ.06.1.37/0.0/0.0/16_022/00010993	Investiční	113 037	2019	2019
Ministerstvo pro místní rozvoj – projekt „Modernizace trolejbusového parku v MDPO“, č. projektu CZ.06.1.37/0.0/0.0/16_022/00010993	Neinvestiční	1	2019	2019

v tis. Kč

Přijaté dotace na investiční a provozní účely v roce 2018				
Poskytovatel dotace	Typ dotace	Výše dotace	Vyúčtování dotace v roce	Definitivní příznání dotace
SmO + obce + MSK	Provozní – prokazatelná ztráta r. 2018	84 442	2018	2018
Úřad práce Opava OPA-VZ-86/2017	Úhrada mzdových nákladů	150	2018	2018
Ministerstvo pro místní rozvoj – projekt „Modernizace trolejbusového parku v MDPO“, č. projektu CZ.06.1.37/0.0/0.0/16_022/00010993	Investiční	113 037	2019	2019
Ministerstvo pro místní rozvoj – projekt „Modernizace trolejbusového parku v MDPO“, č. projektu CZ.06.1.37/0.0/0.0/16_022/00010993	Neinvestiční	1	2019	2019

v tis. Kč

Opravné položky k pohledávkám ke dni 31. 12. 2020				
Titul opravné položky	Tvorba ve výši v roce 2020	Zrušení v roce 2020	Zúčtování	Konečný zůstatek
Zákonná opravná pol.	-	-	7	-
Účetní opravná pol.	-	-	-	-

v tis. Kč

Opravné položky k pohledávkám ke dni 31. 12. 2019				
Titul opravné položky	Tvorba ve výši v roce 2019	Zrušení v roce 2019	Zúčtování	Konečný zůstatek
Zákonná opravná pol.	-	-	-	7
Účetní opravná pol.	-	-	-	-

v tis. Kč

Opravné položky k pohledávkám ke dni 31. 12. 2018				
Titul opravné položky	Tvorba ve výši v roce 2018	Zrušení v roce 2018	Zúčtování	Konečný zůstatek
Zákonná opravná pol.	-	-	-	7
Účetní opravná pol.	-	-	-	-

(7)

Informace týkající se majetku a závazků

v tis. Kč

Pohledávky a závazky k 31. 12. 2020					
Účtová skupina	Po splatnosti	Z toho po splatnosti			Se splatností >5 let
		30-180 dnů	181-365 dnů	> 365 dnů	
31	33	24	9	-	-
32	-	-	-	-	-

* jen závazky

Společnost neviduje žádné závazky splatné vůči ZP, OSSZ a správci daně po splatnosti.

v tis. Kč

Pohledávky a závazky k 31. 12. 2019					
Účtová skupina	Po splatnosti	Z toho po splatnosti			Se splatností >5 let
		30-180 dnů	181-365 dnů	> 365 dnů	
31	247	133	15	63	-
32	-	-	-	-	-

* jen závazky

Společnost neviduje žádné závazky splatné vůči ZP, OSSZ a správci daně po splatnosti.

v tis. Kč

Pohledávky a závazky k 31. 12. 2018					
Účtová skupina	Po splatnosti	Z toho po splatnosti			Se splatností >5 let
		30-180 dnů	181-365 dnů	> 365 dnů	
31	247	133	15	63	-
32	-	-	-	-	-

* jen závazky

Společnost neviduje žádné závazky splatné vůči ZP, OSSZ a správci daně po splatnosti.

v tis. Kč

Pořízení dlouhodobého hmotného majetku formou finančního leasingu - 2020			
Celkový objem leasingových smluv	Uhrazené splátky k 31. 12. 2020	Rozpis budoucích plateb	
		V roce 2021	V dalších letech
-	-	-	-

v tis. Kč

Pořízení dlouhodobého hmotného majetku formou finančního leasingu - 2019			
Celkový objem leasingových smluv	Uhrazené splátky k 31. 12. 2019	Rozpis budoucích plateb	
		V roce 2020	V dalších letech
4 145	4 145	0	-

v tis. Kč

Pořízení dlouhodobého hmotného majetku formou finančního leasingu - 2018			
Celkový objem leasingových smluv	Uhrazené splátky k 31. 12. 2018	Rozpis budoucích plateb	
		V roce 2019	V dalších letech
4 145	3 577	566	-

v tis. Kč

Rozpis majetku používaného na základě nájemní smlouvy a majetku pronajímaného				
Majetek		Roční výše nájmu 2020	Roční výše nájmu 2019	Roční výše nájmu 2018
Najatý	pronajímaný			
SmO	X	164	188	188
Ostatní nájmy	x	125	149	159

Rozpis majetku, který je zatížen zástavním právem nebo věcným břemenem s uvedením povahy a formy tohoto zajištění:

Jsou zřízena věcná břemena - průchodu a průjezdu na jiné pozemky.

Rozpis nemovitostí, o nichž bylo účtováno na základě doručení návrhu na vklad katastrálnímu úřadu a jejichž vlastnictví je podmíněné nabytím právních účinků vkladu do katastru nemovitostí: ---

(8)

Náklady a výnosy provozního výsledku hospodaření.

Výkaz zisku a ztráty byl sestaven v druhovém členění, v plném rozsahu.

(9)

Informace o akcích, dluhopisech a podobných cenných papírech

v tis. Kč

akcie a podíly		
Druh akcie/podílu	Počet v ks	Jmenovitá hodnota
Akcie na jméno	1	4 955
Kmenová akcie na jméno	1	76 145
Kmenová akcie na jméno	1	56 736
Kmenová akcie na jméno	1	31 883

Informace o vyměnitelných dluhopisech nebo podobných cenných papírech nebo právech s vyznačením jejich počtu a rozsahu práv, které zakládají: ---

Významné položky zvýšení nebo snížení u jednotlivých složek vlastního kapitálu účetní jednotky, pokud nevyplývají přímo z přehledu o změnách vlastního kapitálu: ---

V případě přeměny struktury vlastního kapitálu po přeměně: ---

(10)

Informace o transakcích, které účetní jednotka uzavřela se spřízněnou stranou

Viz Zpráva o vztazích mezi propojenými osobami za rok 2020.

(11)

Informace o celkových nákladech na odměny statutárnímu auditorovi nebo auditorské společnosti

	v tis. Kč		
	2020	2019	2018
Povinný audit účetní závěrky	90	90	90
Jiné ověřovací služby	0	0	0
Daňové poradenství	0	0	0
Jiné neauditorské služby	0	0	0

(12)

Informace o tržbách

Tržby rok 2020	v tis. Kč	rozdělení dle zeměpisného umístění trhů	
		tuzemsko	EU
SLUŽBY	40 684	40 684	
- MHD	35 099	35 099	
- reklama	1 508	1 508	
- lakování	171	171	
- ostatní služby	3 906	3 906	
PRODEJ MATERIÁLU	2 326	2 326	
OSTATNÍ TRŽBY	101 608	101 608	
- dotace	98 984	98 984	
- přijaté úroky	1 160	1 160	
- náhrady škod	396	396	
- smluvní pokuty	157	157	
- prodej DHM	80	80	
- ostatní tržby	831	831	
TRŽBY CELKEM	144 618	144 618	

Tržby rok 2019	v tis. Kč	rozdělení dle zeměpisného umístění trhů	
		tuzemsko	EU
SLUŽBY	51 876	51 876	
- MHD	44 559	44 559	
- reklama	1 699	1 699	
- lakování	260	260	
- ostatní služby	5 358	5 358	
PRODEJ MATERIÁLU	2 109	2 109	
OSTATNÍ TRŽBY	91 345	91 345	
- dotace	88 476	88 476	
- přijaté úroky	1 101	1 101	
- náhrady škod	694	694	
- smluvní pokuty	23	23	
- prodej DHM	507	507	
- ostatní tržby	544	544	
TRŽBY CELKEM	145 330	145 330	

Tržby rok 2018	v tis. Kč	rozdělení dle zeměpisného umístění trhů	
		tuzemsko	EU
SLUŽBY	49 717	49 717	
- MHD	44 872	44 872	
- reklama	1 350	1 350	
- lakování	294	294	
- ostatní služby	3 201	3 201	
PRODEJ MATERIÁLU	2 127	2 127	
OSTATNÍ TRŽBY	90 365	90 365	
- dotace	84 442	84 442	
- přijaté úroky	274	274	
- náhrady škod	-119	-119	
- smluvní pokuty	2 522	2 522	
- prodej DHM	2 909	2 909	
- ostatní tržby	337	337	
TRŽBY CELKEM	142 209	142 209	

(13)

Srovnatelnost informací uvedených v rozvaze, výkazu zisku a ztráty a přehledu o změnách vlastního kapitálu

Úprava za minulé účetní období na srovnatelné údaje běžného období:

Ostatní položky nevyžadují vysvětlení.

(14)

Významná nejistota v předpokladu nepřetržitého trvání

Účetní jednotka použila účetní metody způsobem, který předpokládá nepřetržité pokračování v činnosti.

(15)

Významné události po datu účetní závěrky

Dotiční investice

V lednu 2021 byl uhrazen závazek z roku 2020 za 5 ks trolejbusů ve výši 69 696 tis. Kč včetně DPH. Dotace na výše uvedené vozy ve výši 48 914 tis. Kč byla připsána na účet společnosti v únoru 2021. Na překlenutí časového nesouladu mezi nutností uhradit fakturu a získáním dotace využila společnost překlenovací úvěr od ČSOB.

V roce 2021 pokračuje opakované vyhlásování nouzových stavů z důvodu šíření pandemie Covid 19 a jejich mutací, což bude do značné míry negativně ovlivňovat hospodaření společnosti.

(16)

Doplňující informace k přehledu o peněžních tocích

Zásada pro určování obsahu peněžních prostředků a peněžních ekvivalentů:


Za peněžní prostředky se považují peníze v hotovosti včetně cenin, peněžní prostředky na účtu a peníze na cestě.

Za peněžní ekvivalenty se považují termínované vklady a depozitní směnky s nejvýše tříměsíční výpovědní lhůtou a likvidní cenné papíry k obchodování na veřejném trhu.

Změna uplatňované zásady pro určování obsahu peněžních prostředků a peněžních ekvivalentů, změny v modelu, konstrukci a obsahové náplni ukazatelů oproti předchozímu účetnímu období včetně pravděpodobných účinků: --

Případné kompenzace v peněžních tocích z provozní, investiční nebo finanční činnosti: --

Peněžní toky související s vyplacenými kapitalizovanými úroky, pokud nebyly zahrnuty a vykázány jako samostatná položka investiční činnosti: --

Sestaveno dne: 7.5.2021	Podpisový záznam statutárního orgánu účetní jednotky nebo podpisový záznam fyzické osoby, která je účetní jednotkou  Předseda představenstva
--------------------------------	--