



AKTUÁLNÍ STAV PŘÍPRAVY A REALIZACE VÝSTAVBY KOMUNIKACE I/11-I/57

Tento materiál se skládá z aktuálního stavu přípravy a realizace výstavby komunikace I/11 a I/57 v úseku Ostrava-Opava-Krnov-Bartultovice.

Zpracoval:

Ing. Martin Dostál, tajemník Sdružení pro výstavbu komunikace I/11-I/57, referent odboru rozvoje města a strategického plánování Magistrátu města Opavy

Předkládají:

Ing. Michal Jedlička, člen Zastupitelstva statutárního města Opavy, předseda Sdružení pro výstavbu komunikace I/11-I/57

Bc. Petr Popadinec, člen rady města

3. zasedání Zastupitelstva statutárního města Opavy dne 19. 12. 2022

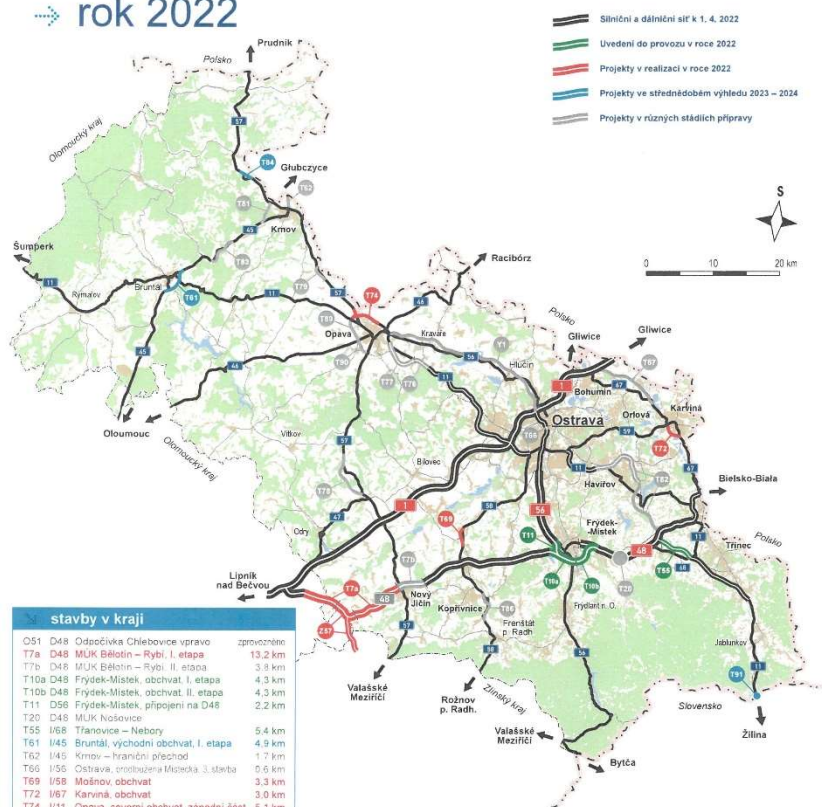
Přehled staveb „Slezského kříže“ na území Moravskoslezského kraje

Moravskoslezský kraj

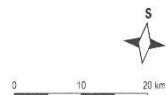


Přehled projektů Ředitelství silnic a dálnic

rok 2022



- Síť silnic a dálnic k 1. 4. 2022
- Uvedení do provozu v roce 2022
- Projekty v realizaci v roce 2022
- Projekty ve střednědobém výhledu 2023 – 2024
- Projekty v různých stádiích přípravy



stavby v kraji

O51	D48	Odsečivka Chlebovice vpravo	zprovozněno
T7a	D48	MUK Bělohlav – Rybí, I. etapa	13,2 km
T7b	D48	MUK Bělohlav – Rybí, II. etapa	3,8 km
T10a	D48	Frydek-Místek, obchvat, I. etapa	4,3 km
T10b	D48	Frydek-Místek, obchvat, II. etapa	4,3 km
T11	D56	Frydek-Místek, připojení na D48	2,2 km
T20	D48	MUK Nošovice	
T55	I/58	Třanovice – Nebory	5,4 km
T61	I/45	Bruntál, východní obchvat, I. etapa	4,9 km
T62	I/45	Krnov – hraniční přechod	1,7 km
T66	I/56	Ostrava, prohloubení Mlýnské, 3. stavba	0,6 km
T69	I/58	Mošnov, obchvat	3,3 km
T72	I/67	Karviná, obchvat	3,0 km
T74	I/11	Opava, severní obchvat, západní část	5,1 km
T76	I/11	Nové Sedlice – severní obchvat	1,8 km
T77	I/11	Opava – Komárov, jižní obchvat	8,5 km
T78	I/57	Vichov, obchvat	8,5 km
T79	I/57	Středochovice, obchvat	3,2 km
T81	I/45	Krnov – západní obchvat	3,4 km
T82	I/11	Havířov – Třanovice	19,7 km
T83	I/45	Nové Hejtmínovy – Zátor, I. etapa	5,1 km
T84	I/57	Linhartovy	1,9 km
T86	I/56	Frantův pod Radhoštěm – Vítkovice	4,8 km
T87	I/67	Bohumín – Karviná	11,1 km
T89	I/57	Opava, jižní obchvat, Olomoucká – Bruntálská	3,5 km
T90	I/45	Opava, jižní obchvat, Hradecká – Olomoucká	2,3 km
T91	I/11	Mosty u Jablunkova, ekodukt	
Y4	I/56	Ostrava – Ostrava	27,0 km
Z57	I/35	Lešná – Palatův	8,9 km

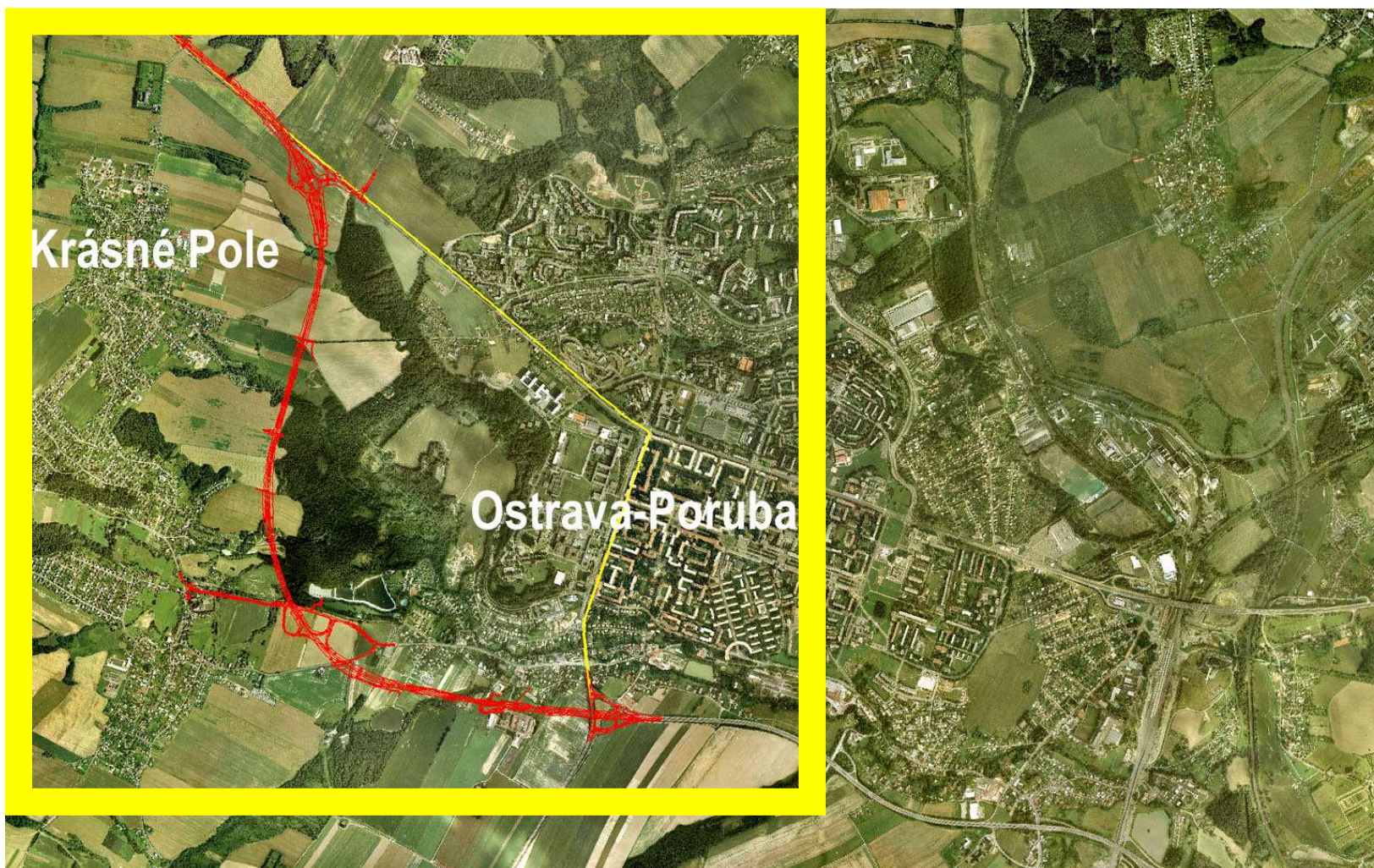
legenda

- sílnice
- sílnice I. třídy, hraniční, mezinárodní dálnice
- sílnice I. třídy
- sílnice II. třídy
- dálnice
- říční sílnice
- hranice kraje
- státní hranice

Geografická data poskytl ÚHŘAÚJ Datacentrum © ÚHŘAÚJ 2018

ROADMEDIA

I/11 Prodloužená Rudná – hranice okresu Ostrava/Opava (obchvat Ostravy-Poruby, obce Vřesina a Ostravy-Krásné Pole)



**Silnice I/11, prodloužená Rudná – hranice okresu Ostrava/Opava
(obchvat Ostravy-Poruby, obce Vřesina a Ostravy-Krásné Pole)**

Aktuální stav:

Realizace tohoto úseku silnice I/11 byla zprovozněna dne 19. 12. 2019.

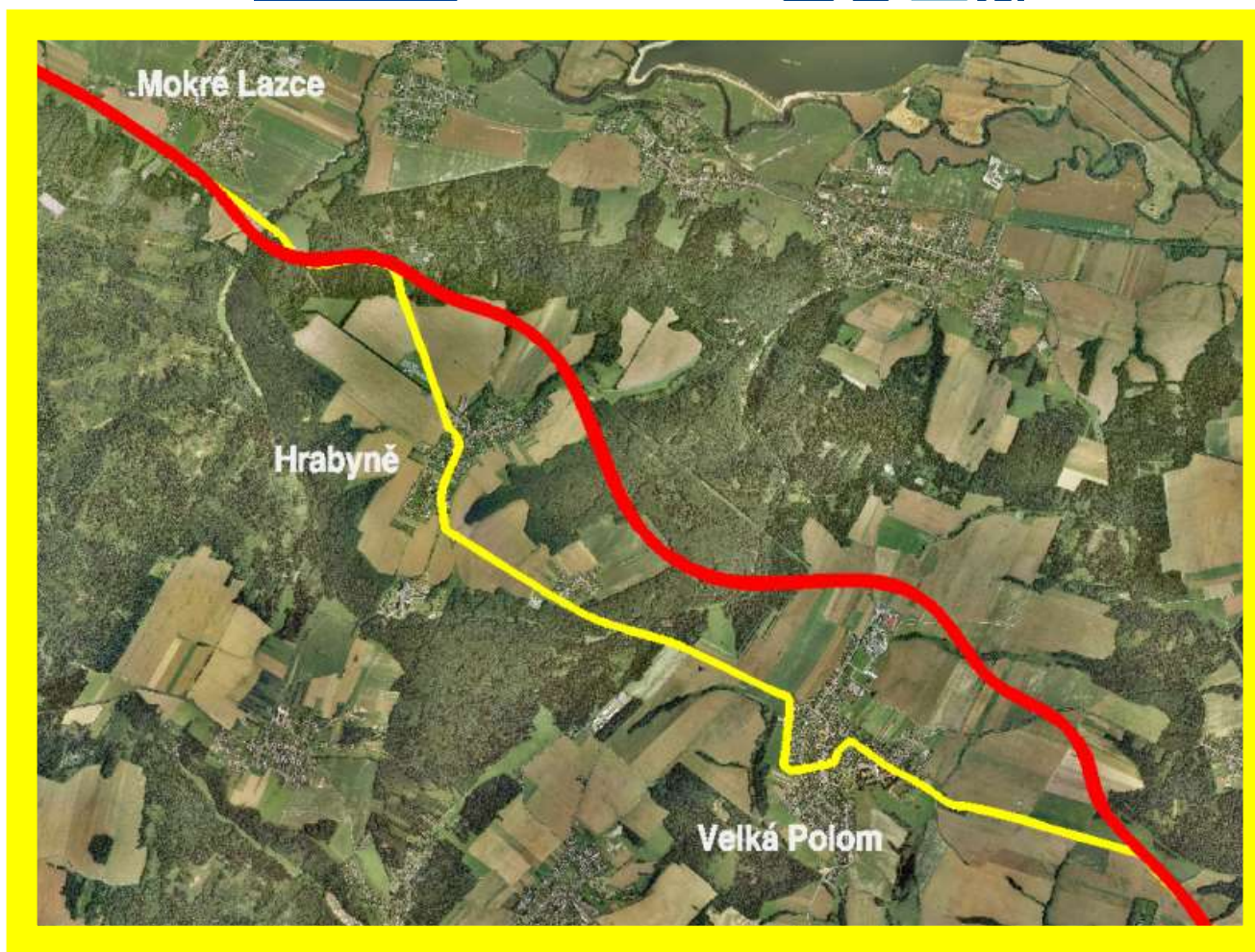
Předmětná stavba byla zkolaudována dne 24. 06. 2022 (vydán kolaudační souhlas).



I/11 Mokré Lazce – hranice okresů Opava/Ostrava (obchvat obcí Velká Polom a Hrabyně)



Operační program
Doprava



Silnice I/11 Mokré Lazce – hranice okresů Opava/Ostrava (obchvat obcí Velká Polom a Hrabyně)

Aktuální stav:

Realizace tohoto úseku silnice I/11 byla zprovozněna dne 13. 10. 2015.

I/11 Nové Sedlice, severní obchvat



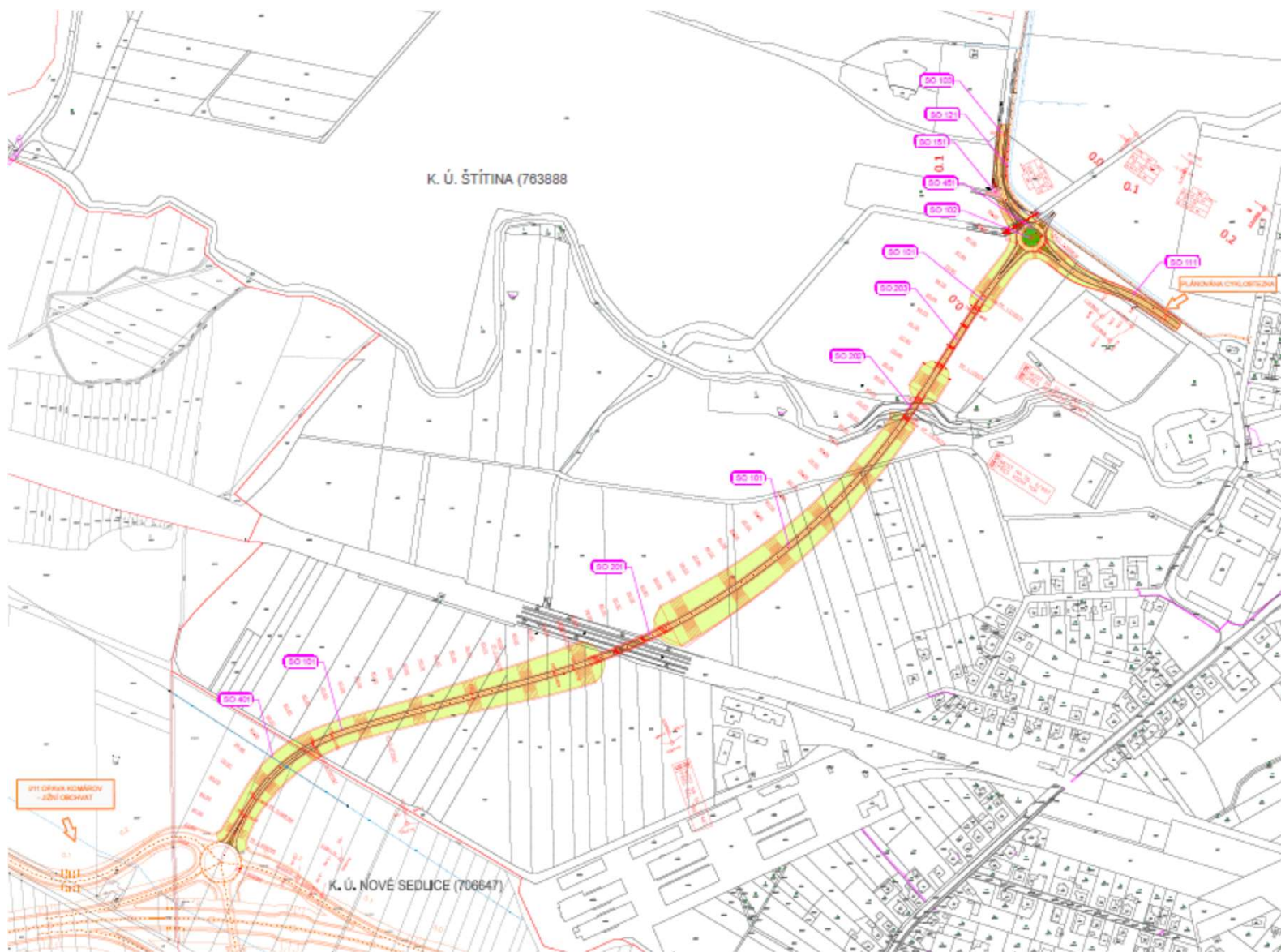
I/11 Nové Sedlice - severní obchvat

Aktuální stav:

Krajský úřad Moravskoslezského kraje, odbor dopravy dne 07. 12. 2022 oznámil zahájení územního řízení na předmětnou stavbu.

Vyčleněny finanční prostředky a vybrán zhotovitel dokumentace pro stavební povolení (DSP).

PŘELOŽKA SILNICE II/467, ŠTÍTINA

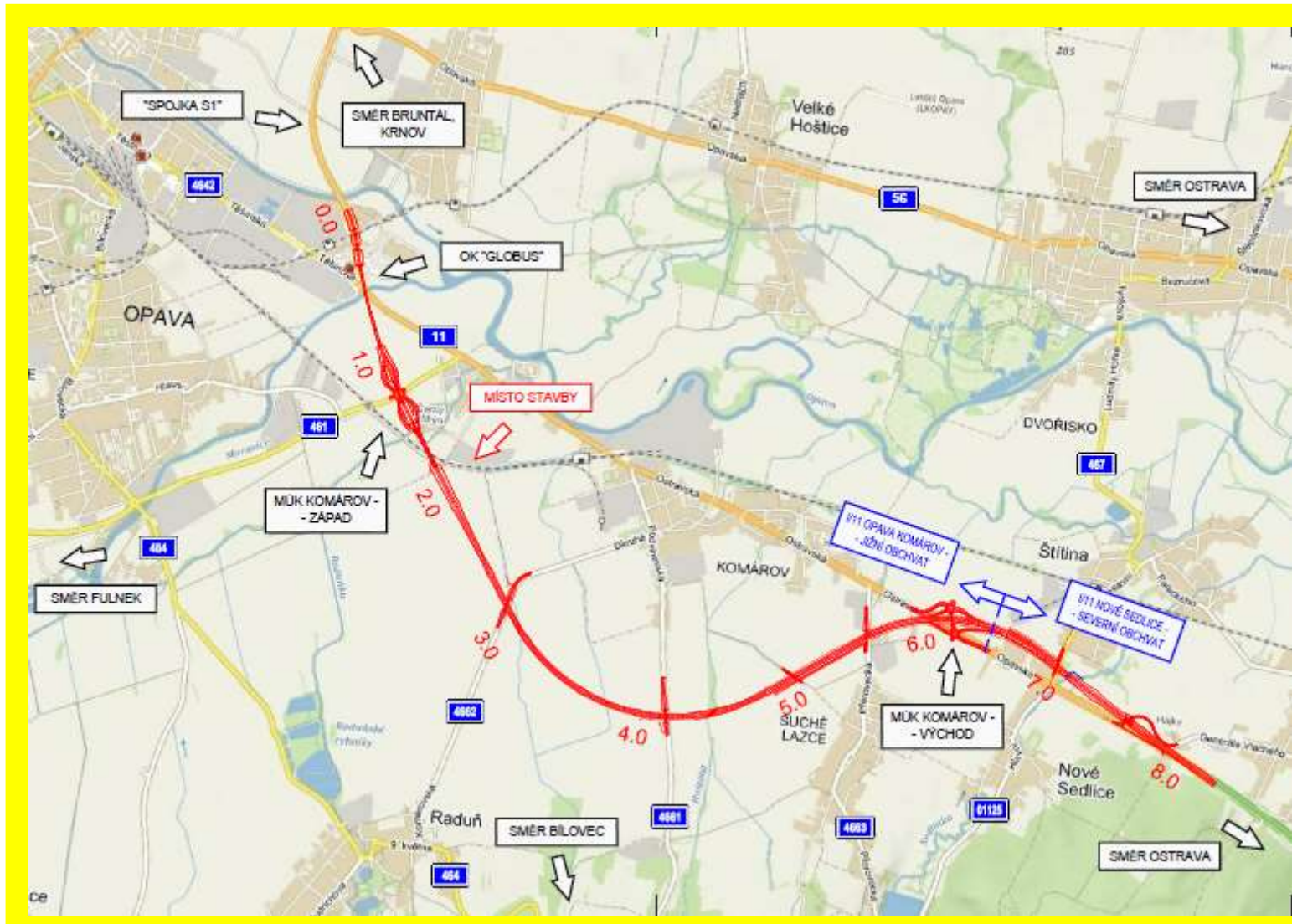


PŘELOŽKA SILNICE II/467, ŠTÍTINA

Aktuální stav:

- Proběhl geotechnický průzkum (GTP).
- Připravuje se vyhlášení výběrového řízení na zpracovatele DÚSP, zadavatel: Moravskoslezský kraj.
- Předložený záměr není předmětem posuzování ve smyslu zákona o posuzování vlivů na životní prostředí (zákon č. 100/2001 Sb. – sdělení).
- Odhad nákladů přeložky: 227 mil. Kč bez DPH.

I/11 Opava Komárov, jižní obchvat





Suché Lazce

Suché Lazce

I/11 Opava Komárov – J obchvat

Komárov

Suché Lazce

Raduň

2.0

3.0

4.0

5.0

6.0

6.0

I/11 Opava Komárov, jižní obchvat

Aktuální stav:

Ředitelství silnic a dálnic České republiky podalo dne 07. 11. 2022 Krajskému úřadu Moravskoslezského kraje, odboru dopravy žádost o vydání územního rozhodnutí na předmětnou stavbu.

Vyčleněny finanční prostředky a vybrán zhotovitel dokumentace pro stavební povolení (DSP).

Propojení silnic I/11 a I/56, spojka S1 v Opavě



Operační program
Doprava



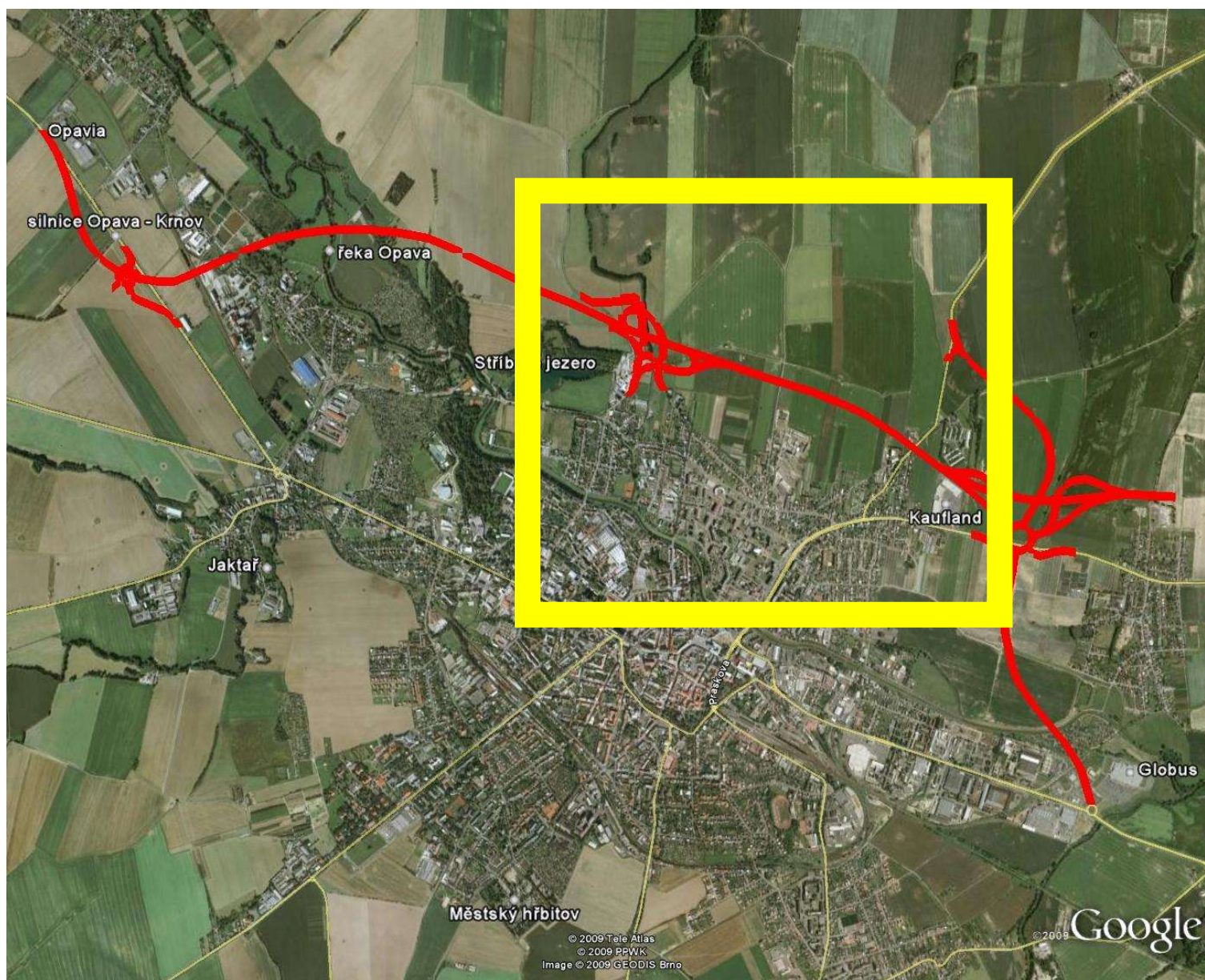
Propojení silnic I/11 a I/56, spojka S1 v Opavě

Stavba spojky S1 je I. etapou severního obchvatu města. Tato stavba patřila mezi prioritní stavby v rámci přesunu tranzitní dopravy mimo město.

Stavba byla zprovozněna dne 15. 12. 2009.

Stavba byla spolufinancována z Operačního programu Doprava I.

I/11 Opava – severní obchvat, východní část



I/11 Opava – severní obchvat, východní část

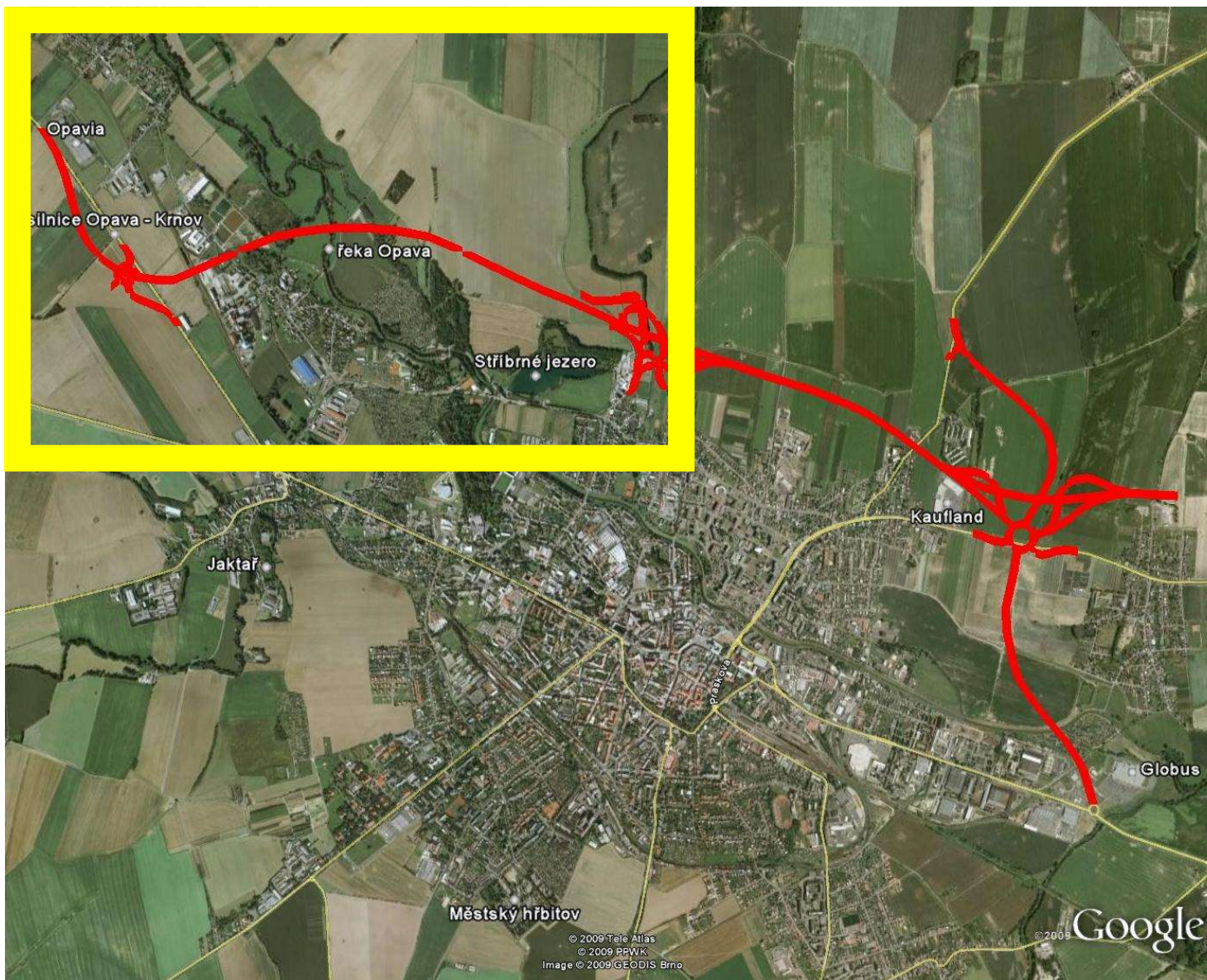
Aktuální stav:

Realizace tohoto úseku silnice I/11 byla zprovozněna v 10/2019.





I/11 Opava – severní obchvat, západní část



I/11 Opava – severní obchvat, západní část

Aktuální stav:

Probíhá realizace stavby, jejím zhotovitelem je „Společnost Opava, MTS DS – MTS Infra“ (Společník 1 – Správce: Metrostav Infrastructure a.s.; Společník 2: Metrostav DS a.s.).

Financování stavby:

rozpočet SFDI 2023	392,641 mil. Kč (realizace)
rozpočet SFDI 2024	15,000 mil. Kč (dokončení realizace)

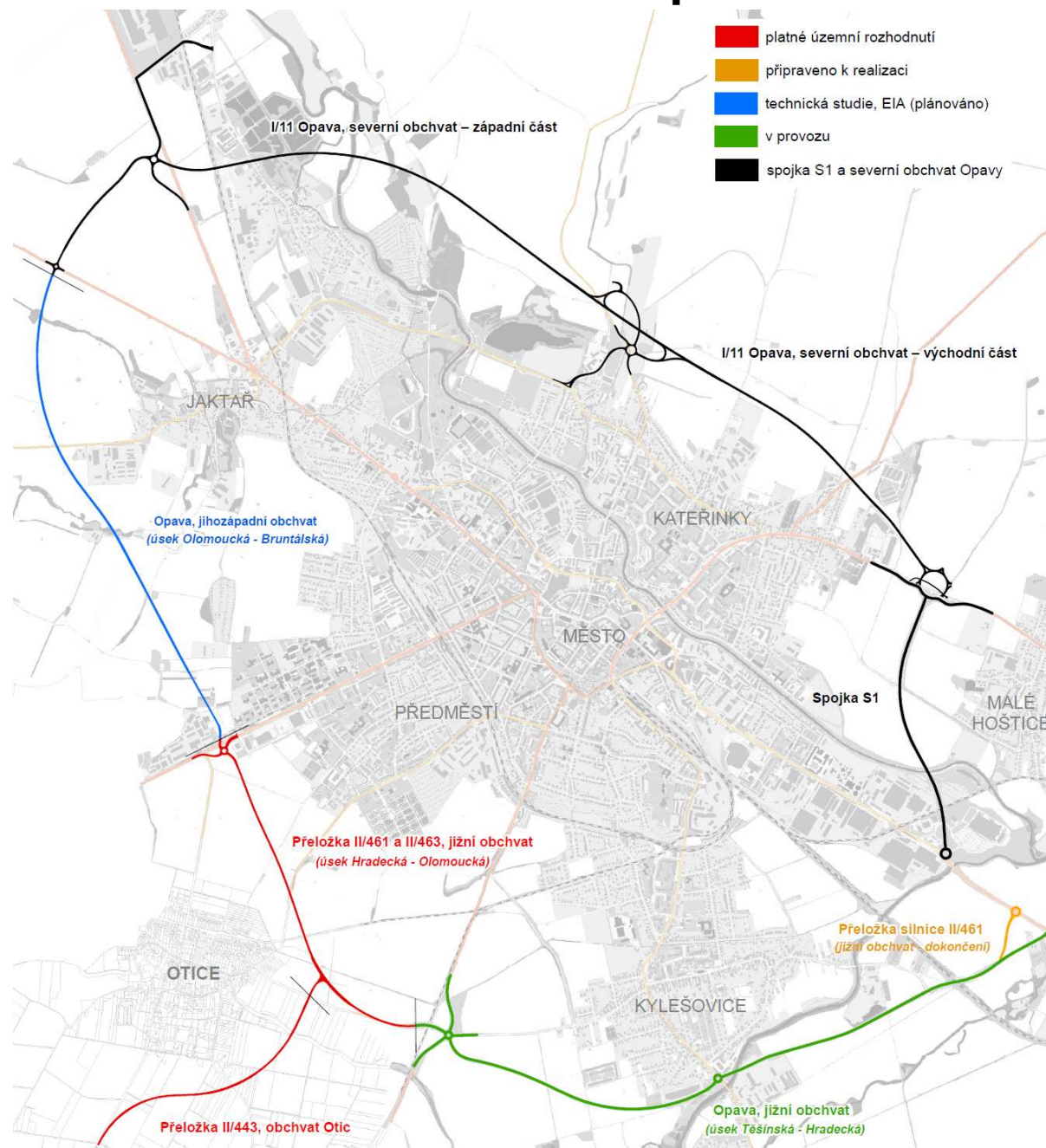
Spolufinancováno z Operačního programu Doprava II.

Předpoklad uvedení do provozu 09/2023, doba pro dokončení 05/2024.





Jižní obchvat v Opavě



Jižní obchvat v Opavě

Opava, jižní obchvat Těšínská – Hradecká

Tento úsek jižního obchvatu je od 08/2012 v provozu.

Opava, jižní obchvat-napojení na I/11

Tato stavba je v provozu od 06/2021.

I/46 Opava, jižní obchvat Hradecká – Olomoucká

Dne 27. 10. 2022 Krajský úřad MSK, odbor dopravy zahájil společné řízení na předmětnou stavbu. Tento úsek je součástí schváleného rozpočtu SFDI, předpoklad zahájení realizace v roce 2025.

I/57 Opava, jihozápadní obchvat, Olomoucká – Bruntálská

Probíhá zpracovávání dokumentace pro společné povolení stavby (DÚSP). Tento úsek je součástí schváleného rozpočtu SFDI, předpoklad zahájení realizace v roce 2025.

Jižní obchvat v Opavě

Přeložka silnice II/443 (obchvat Otice)

Na předmětnou stavbu je k dispozici pravomocné stavební povolení.

I/57 Skrochovice, obchvat



I/57 Skrochovice, obchvat

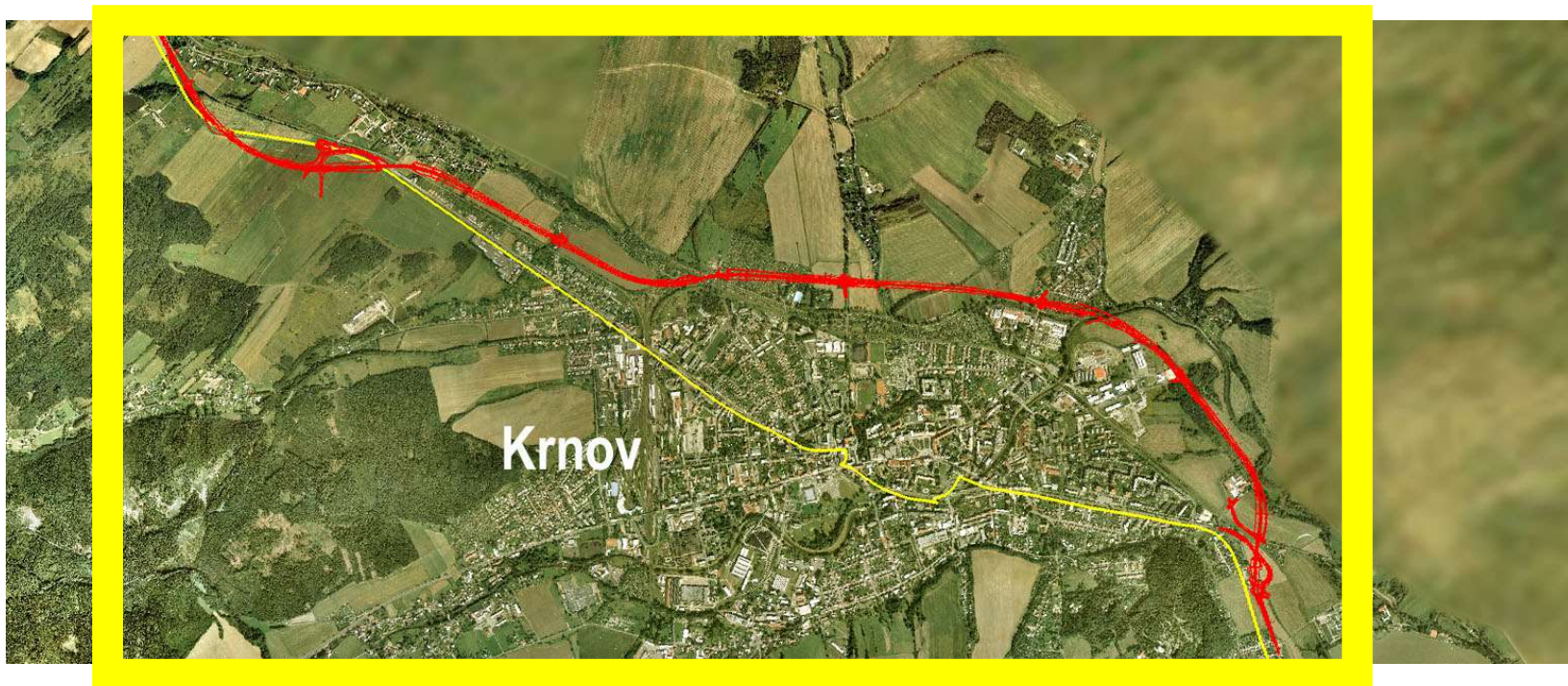
Aktuální stav:

Zpracována dokumentace pro územní rozhodnutí (DÚR), ŘSD ČR dne 21. 09. 2022 podalo na Krajský úřad Moravskoslezského kraje, odbor dopravy žádost o vydání územního rozhodnutí (toto řízení je přerušeno do 07. 01. 2023 – výzva k dodání dodatečných podkladů).

Vizualizace stavby je k dispozici zde:

<https://www.youtube.com/watch?v=3wcQjjJtF4o>.

I/57 Krnov SV obchvat



I/57 Krnov SV obchvat

Aktuální stav:

Realizace tohoto úseku silnice I/57 byla zprovozněna v 09/2021.

Financováno z Operačního programu Doprava II.





I/45 Krnov – západní obchvat



I/45 Krnov – západní obchvat

Aktuální stav:

Na předmětnou stavbu bylo dne 12. 08. 2022 vydáno územní rozhodnutí, které nabylo právní moci dne 14. 09. 2022.

Vizualizace stavby je k dispozici zde:

<https://www.youtube.com/watch?v=1JqsN9hm1a4>.

Vyčleněny finanční prostředky a vybrán zhotovitel dokumentace pro stavební povolení (DSP).

I/45 Krnov – hraniční přechod



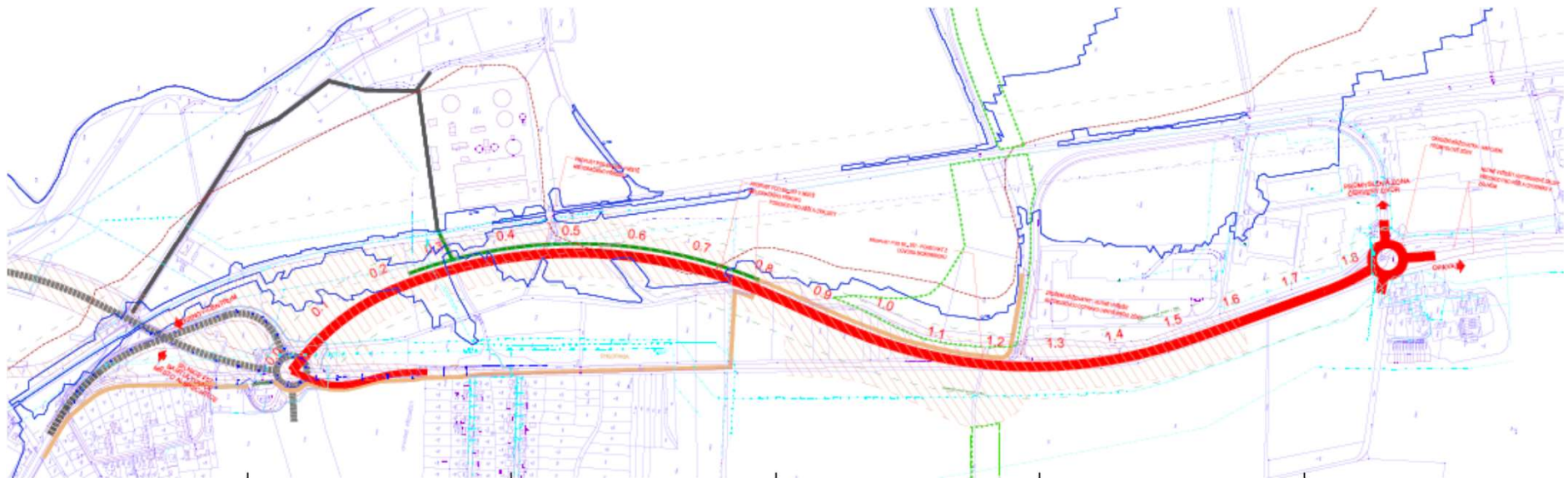
I/45 Krnov – hraniční přechod

Aktuální stav:

Pravomocné územní rozhodnutí, EIA není třeba – podlimitní záměr ve smyslu zákona č. 100/2001 Sb.

Probíhá zpracování dokumentace pro stavební povolení (DSP).

I/57 Krnov – Petrův Důl - obchvat



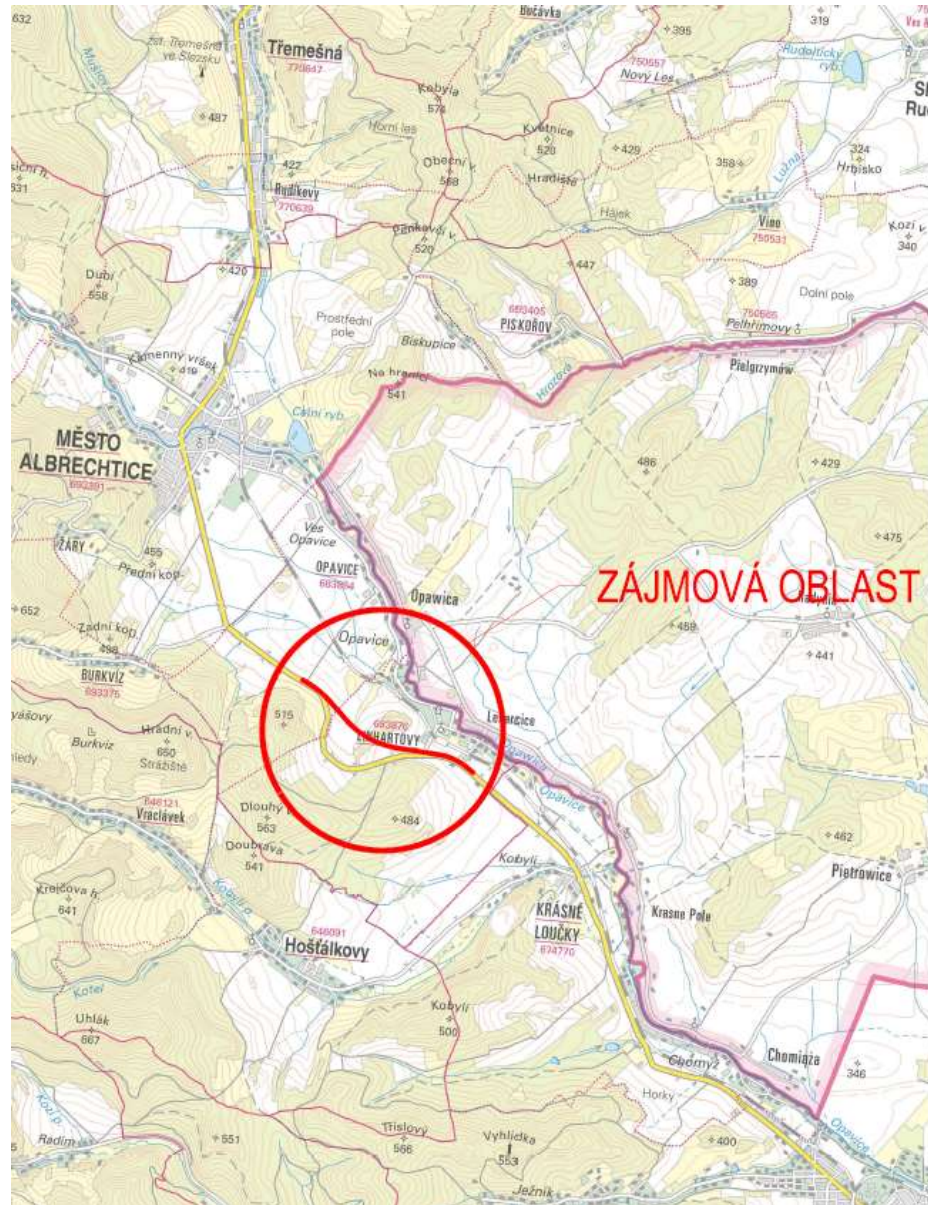
I/57 Krnov – Petrův Důl - obchvat

Aktuální stav:

Aktuálně Město Krnov zpracovává aktualizaci technické studie, záměr projektu a HDM-4.

Spolufinancováno z rozpočtu Sdružení.

I/57 Linhartovy



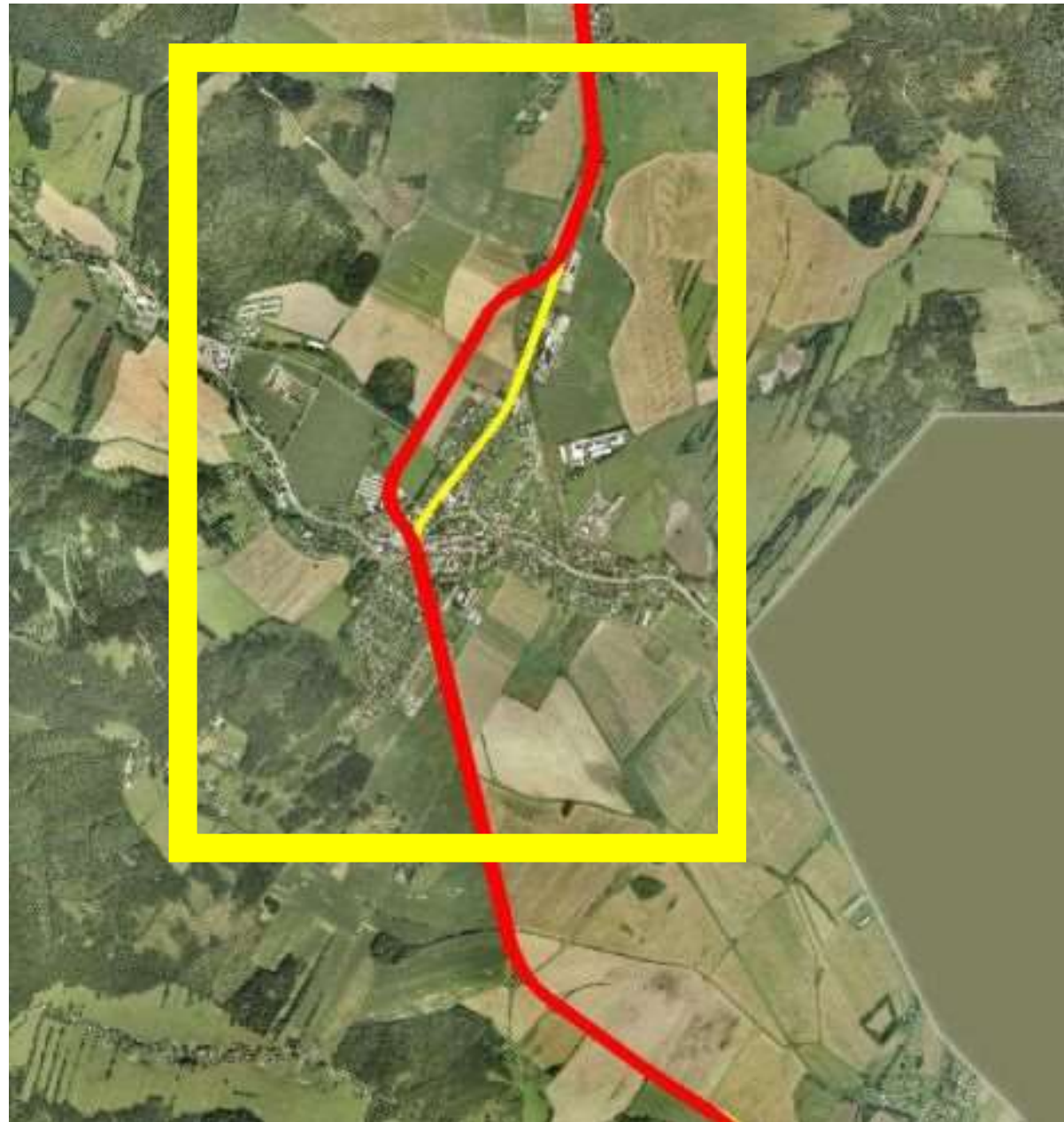
I/57 Linhartovy

Aktuální stav:

Pravomocné stavební povolení, vykoupeny všechny pozemky. Vybrán zhotovitel dokumentace VD-ZDS včetně BIM/AD (pilotní projekt).

Uvedená stavba je součástí rozpočtu SFDI, předpoklad zahájení realizace stavby v roce 2024.

Silnice I/57 Obchvat Města Albrechtice



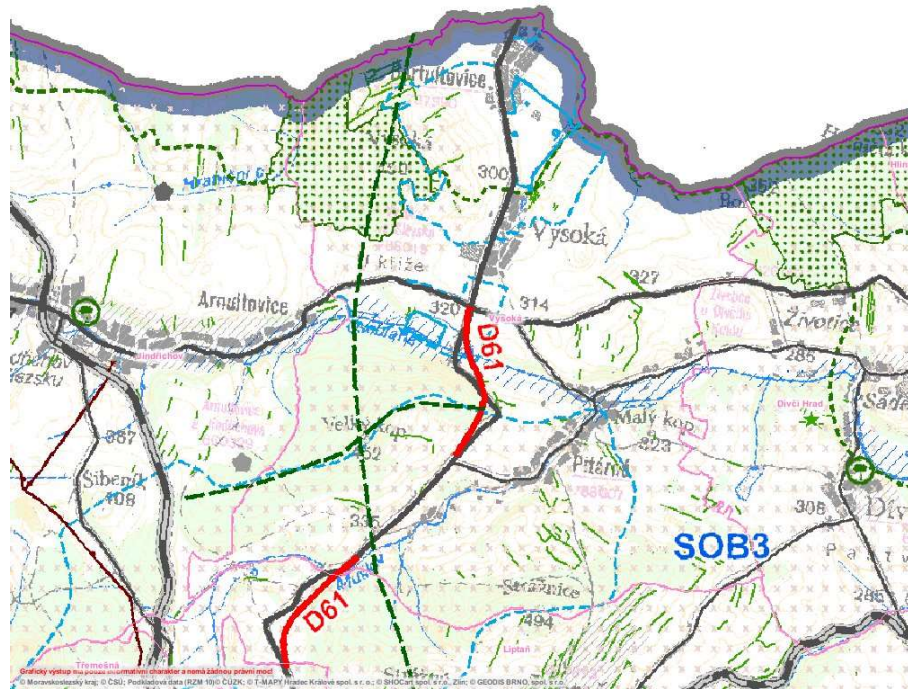
Silnice I/57 Obchvat Města Albrechtice

Aktuální stav:

Vzhledem k významnosti silnice I/57 bude, pravděpodobně aktualizován Záměr projekt včetně HDM-4.

Město Albrechtice řeší problematiku křižovatky silnic I/57 a II/453 ve směru na Jeseník.

Přeložky silnice I/57 - obce Damašek a Pitárné



Přeložky silnice I/57 - obce Damašek a Pitárné

Aktuální stav:

Sdružení ze svých rozpočtových prostředků nechá v roce 2023 zadat aktualizaci technické studie, HDM-4 a záměr projektu, případně EIA.

Návrh Nařízení Evropského parlamentu a Rady o hlavních směrech Unie pro rozvoj transevropské dopravní sítě, o změně nařízení (EU) 2021/1153 a nařízení (EU) č. 913/2010 a o zrušení nařízení (EU) č. 1315/2013



Návrh Nařízení Evropského parlamentu a Rady o hlavních směrech Unie pro rozvoj transevropské dopravní sítě, o změně nařízení (EU) 2021/1153 a nařízení (EU) č. 913/2010 a o zrušení nařízení (EU) č. 1315/2013

Aktuální stav:

Evropská komise zveřejnila návrh nového řízení dne 14. 12. 2021.

Ambicí Sdružení pro výstavbu komunikace I/11-I/57 a Statutárního města Opavy je při nejbližší revizi transevropských dopravních sítí TEN-T prosadit ve spolupráci s Moravskoslezským krajem a státem zařazení silničního a železničního koridoru Ostrava-Opava-Krnov-Bartultovice-Opole do této globální sítě. O zařazení koridoru usiluje Sdružení a Moravskoslezský kraj již od roku 2012.

Rada (EU) dne 05. 12. 2022 přijala společný postoj (obecný přístup) k návrhu nařízení o hlavních směrech Unie pro rozvoj transevropské dopravní sítě, který předložila Evropská komise.

I přes vynaložené úsilí Sdružení a Moravskoslezského kraje se nepodařilo, výše uvedený koridor, do globální sítě TEN-T zařadit (v Evropském parlamentu bude velmi obtížné toto zvrátit).