



Hokejový klub Opava s.r.o.

Výroční zpráva společnosti za období

1. 1. 2022 – 31. 12. 2022



Hokejový klub
Opava
IČ: 04618751
www.hcslezan.cz

Opava

s.r.o., Zámecký
info@hcslezan.cz

okruh 8, 746 01

DIČ: CZ04618751
www.facebook.com/hcslezan



Hokejový klub Opava s.r.o.

Obsah

1.	Představení a profil společnosti	3
1.1	Základní údaje o společnosti	3
1.2	Historie a vznik společnosti	4
1.3	Organizační schéma	5
2.	Současnost	6
2.1	Výkaz zisku a ztrát	11
2.2	Rozvaha	10
3.	Zpráva dozorčí rady Hokejového klubu Opava s.r.o. o přezkoumání účetní závěrky .	14
4.	Poděkování	15
5.	Partneři klubu	16





1. Představení a profil společnosti

1.1 Základní údaje o společnosti

Obchodní jméno:	Hokejový klub Opava s.r.o.
Spisová značka:	C 64452 vedená u Krajského soudu v Ostravě
Sídlo:	Zámecký okruh 413/8, Město, 746 01 Opava
Identifikační číslo:	04618751
Právní forma:	Společnost s r.o.
Předmět podnikání:	výroba, obchod a služby neuvedené v přílohách 1 až 3 živnostenského zákona poskytování tělovýchovných a sportovních služeb v oblasti ledního hokeje provozování a rozvoj ledního hokeje a jiných sportů v mládežnických a jiných kategoriích a s tím související sportovní, organizační, kulturně-společenská a osvětová činnost
Vznik společnosti:	4. prosince 2015
Základní kapitál:	3 500 000,- Kč
Jednatelé:	od 1.5.2020 Mgr. Dalibor Bárta
Dozorčí rada:	Pavel Beran, Mgr. Simona Horáková, MUDr. Jindřich Sobotka



Hokejový klub Opava s.r.o.

4

1.2 Historie a vznik společnosti

Počátek opavského hokeje je v roce 1908. Jak už to ale bývá, počátek nebyl snadný. Trvalo delší dobu, než se začal v Opavě hrát hokej v českém klubu. Po vzniku samostatného Československa nastoupil i v Opavě český sport cestu vývoje a rozmachu. První registrovaný oddíl ledního hokeje vznikl při SK SLEZSKÁ SLAVIA OPAVA. To se datoval rok 1930, později vznikl odbor ledního hokeje při tělovýchovné jednotě SOKOL OPAVA.

Již tehdy hráli opavští Češi dobrý hokej a dosahovali úspěšných výsledků i proti oddílům, které provozovaly tento sport mnohem dříve, jako například SSK Vítkovice, SK Třinec, SK Slovan Ostrava a další.

Skutečný rozvoj ledního hokeje v Opavě nastal až po skončení II. světové války. Roku 1945 byl v listopadu založen bruslařský klub a hokejový klub pod názvem HC OPAVA, jež byl předchůdcem hokejového oddílu TJ SLEZAN STS OPAVA.

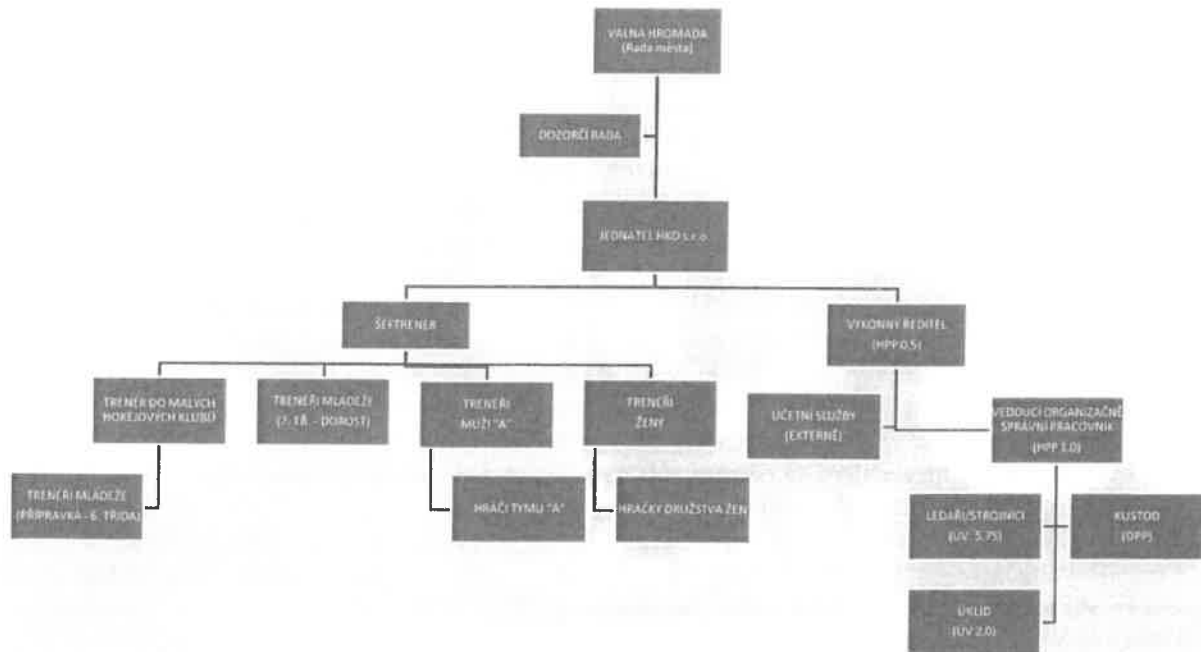
Opava po řadu let hrála v druhé nejvyšší soutěži, krátce působila i v nejvyšší hokejové lize.

Opavský hokej stojí před 112. sezónou. Za tu dobu vchoval řadu dobrých hokejistů, z nichž někteří dokonce oblékali dres se státním znakem. I v současné době řada odchovanců hraje v reprezentačních celcích, či extraligových klubech.





1.3 Organizační schéma





2. Současnost

1. Mládežnický hokej

Hlavní činnost klubu je zaměřena na výchovu mládeže. Tato oblast bude mít největší prioritu. S tím je spojeno zajištění kvalifikovaných trenérů, materiálně technického zabezpečení a veškerých podmínek pro zajištění kvalitního tréninkového procesu. V sezóně 2021/2022 jsme přihlásili do soutěže mládežnické kategorie po jednotlivých třídách od přípravy až po juniory. Jednalo se celkem o 182 dětí. Pro rozvoj mládežnického hokeje v letošním roce požádal klub, prostřednictvím Hokejového spolku z.s., o dotaci z MŠMT "Můj klub" ve výši 446.000,- korun. Dotace byla schválena a finanční prostředky byly poukázány na účet Hokejového spolku. Bude s nimi naloženo dle podmínek poskytnutých dotačních titulů, tedy na nákup hokejové výstroje mládeže, pomůcek potřebných pro tréninkové jednotky a na odměny trenérů.

V určeném termínu jsme rovněž požádali ČSLH o dotaci na pokrytí nákladů mzdy trenéra do tzv. Malých hokejových klubů, která v uplynulé sezoně činila 24.500 tisíc korun měsíčně.

Ve spolupráci s Českou unií sportu nám byla schválena dotace ve výši 107 tisíc korun, kterou využijeme na mzdu jednoho z trenérů mládeže. Tato dotace je poskytována na základě registrace členů Hokejového spolku z.s. Výše dotace je vázána počtem členů ve spolku.

Nezbytným finančním zdrojem na pokrytí celé sezony mládeže je dotace Statutárního města Opavy ve výši čtyř milionů devětsedesát tisíc korun českých.

V rámci prezentace sportovních aktivit na území města Opavy a jeho okolí jsme se zúčastnili akce "Festival volnočasových aktivit", organizované Opavským a Hlučínským Deníkem, v obchodním centru Breda. Akce se konala poslední týden měsíce srpna 2022. Cílem účasti na akci je jak prezentace Hokejového klubu Opava s.r.o. vůči široké veřejnosti, tak nábor dětí do hokejové přípravy. Příprava je organizovaná pod vedením erudovaných trenérů. Celá příprava je pro všechny děti zcela zdarma. Účast není podmíněna registrací dětí do Hokejového spolku z.s., k ničemu rodiče, ani jejich děti, nezavazuje. Jsme schopni pro všechny malé začínající hokejisty a hokejistky zdarma zapůjčit kompletní hokejovou výstroj od helmy, až po brusle po celou dobu konání hokejové přípravy. V sezóně 2021/2022 bylo v hokejové přípravce registrováno celkem 52 dětí.

2. Dospělý hokej

V sezóně 2021/2022 se náš tým mužů umístil po základní části na čtvrtém místě a tato příčka znamenala postup pro další boje v Play-off. Nakonec se náš tým probojoval až do finále Východní konference, kde statečně vzdoroval nabitému kádrů z Nového Jičína. Konečné druhé místo bylo velikým úspěchem a po dlouhé době se podařilo vzbudit zájem hokejové veřejnosti. Na finálové utkání byl dokonce vytvořen rekord v návštěvnosti, kdy toto utkání sledovalo 3,5 tisíce diváků. Taková návštěvnost nebyla na našem zimáku registrována dlouhých 23 let.

Sezóna 2021/2022 byla podpořena ze strany Statutárního města Opavy a všech partnerů. Vedení klubu děkuje za projevenou důvěru a veškerou finanční i nefinanční podporu všem partnerům.

Tým vedlo trenérské duo, pan Aleš Tomášek s trenérskou licenci „A“ a Vladimír Holík s trenérskou licenci „B“. Vedoucím mužstva byl pan Zbyněk Skliba. Pro nadcházející sezónu 2022/2023 všichni tři u týmu zůstávají.

2. Ženský hokej

Tým žen velmi dobře rovněž prezentoval opavský hokej, ve své skupině se umístil na druhé příčce. Tým prochází generační obměnou.

Podrobné zhodnocení ročníku 2021/2022 právě zpracovávají trenéři jednotlivých kategorií.

Nyní pracujeme na vytvoření trenérského týmu, sestavení kostry "A" týmu mužů pro ročník 2021/2022 a všech procesů s tím spojených. Toto se týká všech ostatních týmů.



7

Hokejový klub Opava s.r.o.

HKO pořádal v průběhu sezony 2021/2022 výuku bruslení pro děti navštěvující mateřské školky. Toto bruslení bylo vyčleněno 4x v týdnu po dvou hodinách a to úterý, středa, čtvrtek a pátek od 9,00 do 11,00 hod. Celý kurz proběhl pod dohledem zkušených trenérů a opavské MŠ jej využívají bez nároku na úhradu. Kurzu se zúčastnilo přibližně 400 dětí. Z důvodu rostoucího zájmu o tuto aktivitu plánujeme v další sezóně rozšíření kurzu pro MŠ v počtu navýšení hodin.

HKO s.r.o. zajišťoval již tradičně také bruslení pro veřejnost. Díky velkému vytižení jediné ledové plochy bylo a nadále je naší snahou zajistit alespoň dvě hodiny týdně (v uplynulé sezóně to bylo vždy v sobotu a v neděli dopoledne dle volných hodin). Tento model chceme zachovat i pro následující sezónu tak, aby zároveň byl zachován optimální prostor pro tréninky našich hokejistů ve všech kategoriích s důrazem na děti a mládež. Nadále chceme organizovat i různé akce typu Mikulášské nadílky, vánoční bruslení pod známým názvem Vánočky, diskotéky na ledě, či karneval pro děti. Tyto akce jsou organizovány pro rodiče s dětmi, kteří zde mají volný vstup. Toto je možné díky podpoře Statutárního města Opavy a také sponzorům, kteří pro děti věnují ceny a drobné sladkosti, či občerstvení.

Mgr. Dalibor Bárta
jednatel hokejového klubu Opava s.r.o.





Hokejový klub Opava s.r.o.

8

2.1 Výkaz zisku a ztrát:

VÝKAZ ZISKU A ZTRÁTY, druhové členění

v píňém rozsahu

ke dni: 31.12.2022

(v celých tisících Kč)

IČ: 04618751

Název a sídlo účetní jednotky

Hokejový klub Opava s.r.o.

Zámecký okruh 413/B

OPAVA

74601

Sešitovenn dne: 24.4.2023

Právní forma účetní jednotky

Předmět podnikání účetní jednotky: Ostatní sportovní činnosti

Spisová značka: C84452

V likvidaci: Ne

Označení	TEXT	Číslo řádku	Šetřetnost v účetní období	
			během 1	měsíců 2
I	Tržby z prodeje výrobků a služeb	01	2 368	1 299
II	Tržby za prodej zboží	02	0	0
A.	Výnosová spořeba (součet A.1. až A.3.)	03	15 725	11 308
A.1	Náklady vynaložené na prodané zboží	04	0	0
2	Spořeba materiálu a energie	05	6 357	4 941
3	Spřoby	06	9 368	6 367
B	Změna stavu zásob vlastní činnosti (+/-)	07	0	0
C.	Aktivace (-)	08	0	0
D	Osobní náklady (součet D.1. až D.2.)	09	6 742	6 471
D.1	Mzdrové náklady	10	5 171	4 886
2	Náklady na sociální zabezpečení, zdravotní pojištění a ostatní náklady	11	1 571	1 585
2.1	Náklady na sociální zabezpečení a zdravotní pojištění	12	1 398	1 449
2.2	Ostatní náklady	13	173	136
E	Úpravy hodnot v provozní oblasti (součet E.1. až E.3.)	14	0	179
F.1	Úpravy hodnot dlouhodobého nehmotného a hmotného majetku	15	0	179
1.1	Úpravy hodnot dlouhodobého nehmotného a hmotného majetku - trvale	16	0	179
1.2	Úpravy hodnot dlouhodobého nehmotného a hmotného majetku - omezené	17	0	0
2	Úpravy hodnot zásob	18	0	0
3	Úpravy hodnot pohledávek	19	0	0
III	Ostatní provozní výnosy (součet III.1. až III.3.)	20	20 149	15 650
1	Tržby z prodaného dlouhodobého majetku	21	0	0
2	Tržby z prodaného materiálu	22	0	0
3	Jiné provozní výnosy	23	20 149	15 650
F.	Ostatní provozní náklady (součet F.1. až F.5.)	24	46	125
F.1	Zustatková cena prodaného dlouhodobého majetku	25	0	0
2	Prodáný materiál	26	0	1
3	Dané a poplatky	27	0	2
4	Rezervy v provozní oblasti a komplexní náklady přístých období	28	0	0
5	Jiné provozní náklady	29	46	122
*	Provozní výsledek hospodaření (+/-)	30	4	-134



Hokejový klub Opava s.r.o.

9

Oznáčení a	TFZT b	Číslo účtu	Skutečnost - účastem podle	
			běžem	uzavřeno
IV.	Výnosy z dlouhodobého finančního majetku - podíly (součet IV. 1 + IV. 2.1)	31	0	0
1	Výnosy z podílů - ovládaná nebo ovládající osoba	32	0	0
2	Ostatní výnosy z podílů	33	0	0
G	Náklady vynaložené na prořazené podíly	34	0	0
V	Výnosy z ostatního dlouhodobého finančního majetku (součet V. 1 + V. 2.1)	35	0	0
1	Výnosy z ostatního dlouhodobého finančního majetku - ovládaná nebo ovládající osoba	36	0	0
2	Ostatní výnosy z ostatního dlouhodobého finančního majetku	37	0	0
H	Náklady související s ostatním dlouhodobým finančním majetkem	38	0	0
VI	Výnosové úroky a podobné výnosy (součet VI. 1 + VI. 2.)	39	0	0
1	Výnosové úroky a podobné výnosy - ovládaná nebo ovládající osoba	40	0	0
2	Ostatní výnosové úroky a podobné výnosy	41	0	0
I	Úpravy hodnot a rezervy ve finanční oblasti	42	0	0
J	Nákladové úroky a podobné náklady (součet J. 1 + J. 2.)	43	0	0
1	Nákladové úroky a podobné náklady - ovládaná nebo ovládající osoba	44	0	0
2	Ostatní nákladové úroky podobné náklady	45	0	0
VII	Ostatní finanční výnosy	46	0	0
K	Ostatní finanční náklady	47	0	0
*	Finanční výsledek hospodaření (+/-)	48	-1	0
**	Výsledek hospodaření před zdaněním (+/-)	49	3	-1 134
L	Daň z příjmů (součet L. 1 + L. 2.)	50	0	0
1	Daň z příjmu splatná	51	0	0
2	Daň z příjmu odložena (+/-)	52	0	0
**	Výsledek hospodaření po zdanění (+/-)	53	3	-1 134
M	Převod podílu na výsledek hospodaření společníkům (+/-)	54	0	0
**	Výsledek hospodaření za účetní období (+/-)	55	3	-1 134
	Čistý obrát za účetní období = I. + II. + III. + IV. + V. + VI. + VII.:	56	22 517	16 949

Podpisový záznam

Hokejový klub Opava s.r.o.
Zámecký okruh 413/B
746 01 Opava
IČ: 04618751, DIČ: CZ 04618751



Hokejový klub Opava s.r.o.

10

2.2 Rozvaha

ROZVAHA

31. 12. 2022

v tisících Kč

K:	0	4	6	1	8	7	5	1
----	---	---	---	---	---	---	---	---

Číslo účtovníkové jednotky (pro účel účetní jednotky)

Hokejový klub Opava s.r.o.

Sídlo: Husovo náměstí 8, Opava
a přísl. pozemky: 431/8 a odštěpené

Zámecký okruh 413/8

**Opava
746 01**

účetní období

Klasifikace	Aktiva	Právní vztah	Běžné účtové období		Měsíční období	
			Brutto	Čistě	brutto	čistě
	Aktivní celkový stav	A - B - C - D	+4 998	-1 060	+3 938	+3 449
A	Podlehný, Zpracovaný, zálohovaný	001				
B	Státní majetek	B 11 - B 18	+1 141	-1 060	+81	+81
B.1	Dlouhodobý nematkový majetek	B 11 - B 14	+1 141	-1 060	+81	+81
B.1.1	Neobčinný, systematicky vyřazený	B 11.1 - B 11.2				
B.1.2	Občinný a práva	B 11.2 - B 11.3	+1 060	-1 060	+0	+0
B.1.2.1	Subvance	B 11.2.1 - B 11.2.2				
B.1.2.2	Ostatní občinná práva	B 11.2.2 - B 11.2.3	+1 060	-1 060	+0	+0
B.1.3	Dotace	B 11.3 - B 11.4				
B.1.4	Dotace dlouhodobý, neobčinný majetek	B 11.4 - B 11.5				
B.1.5	Průmyslové záležitosti a dlouhodobý nematkový majetek	B 11.5 - B 11.6	+81		+81	+81
B.1.5.1	Průmyslové záležitosti a dlouhodobý nematkový majetek	B 11.5.1 - B 11.5.2				
B.1.5.2	Nedokončený dlouhodobý nematkový majetek	B 11.5.2 - B 11.5.3	+81		+81	+81
B.1.6	Dlouhodobý nematkový majetek	B 11.6 - B 11.7				
B.1.6.1	Pozemky a stavby	B 11.6.1 - B 11.6.2				
B.1.6.1.1	Pozemky	B 11.6.1.1 - B 11.6.1.2				
B.1.6.1.2	Stavby	B 11.6.1.2 - B 11.6.1.3				
B.1.6.2	Stavby určené k výstavbě nebo k jiné účelnosti	B 11.6.2 - B 11.6.3				
B.1.7	Občinný dlouhodobý nematkový majetek	B 11.7 - B 11.8				
B.1.7.1	Příslušná částka k vyřazení pohledu	B 11.7.1 - B 11.7.2				
B.1.7.2	Dopadlé zřízení a práva skupin	B 11.7.2 - B 11.7.3				
B.1.7.3	Jiný dlouhodobý nematkový majetek	B 11.7.3 - B 11.7.4				
B.1.8	Pozůstalost zůstatky na dlouhodobý nematkový majetek	B 11.8 - B 11.9				
B.1.8.1	Pozůstalost zůstatky na dlouhodobý nematkový majetek	B 11.8.1 - B 11.8.2				
B.1.8.2	Nedokončený dlouhodobý nematkový majetek	B 11.8.2 - B 11.8.3				
B.1.9	Dlouhodobý finanční majetek	B 11.9 - B 12				
B.1.9.1	Podíl v podnikatelské nebo obdobné osobě	B 11.9.1 - B 11.9.2				
B.1.9.2	Zálohy a ušlý nárok na podobnou nebo obdobnou osobu	B 11.9.2 - B 11.9.3				
B.1.9.3	Právo podílníka v	B 11.9.3 - B 11.9.4				
B.1.9.4	Zálohy a ušlý zůstatky v	B 11.9.4 - B 11.9.5				
B.1.9.5	Ostatní dlouhodobé finanční majetek a podíl	B 11.9.5 - B 11.9.6				
B.1.9.6	Zálohy a ušlý zůstatky	B 11.9.6 - B 11.9.7				
B.1.9.7	Ostatní dlouhodobý finanční majetek	B 11.9.7 - B 11.9.8				
B.1.9.8	Jiný dlouhodobý finanční majetek	B 11.9.8 - B 11.9.9				
B.1.9.9	Pozůstalost zůstatky na dlouhodobý finanční majetek	B 11.9.9 - B 12				



Hokejový klub Opava s.r.o.

11

Označ.	AKTIVA	číslo řádku	Běžné účetní období			Množství obdob.
			Brutto	Korekce	Netto	
C	Oběžná aktiva	C 1-C 8 + C 9 + C 10	+3 649		+3 649	+3 275
C 1	Zásoby	C 1.1 + C 1.2	+20		+20	+57
C 1.1	Materialy	účty 111, 112, 119 (-)191	+20		+20	+57
C 1.2	Nedokončená výroba a polotovary	účty 121, 122 (-)192 (-)193				
C 1.3	Výrobky a zboží	C 1.3.1 + C 1.3.2				
C 1.3.1	Výrobky	účty 123 (-)194				
C 1.3.2	Zboží	účty 131, 132, 139 (-)196				
C 1.4	Mladá a ostatní zvířata a jejich skupiny	účty 124 (-)195				
C 1.5	Poskytnuté zálohy na zásoby	účty 151, 152, 153 (-)197, (-)198 (-)199				
C 8	Pohledávky	C 8.1 + C 8.2 + C 8.3	+3 018		+3 018	+2 867
C 8.1	Dlouhodobé pohledávky	C 8.1.1 + C 8.1.2				
C 8.1.1	Pohledávky z obchodních vztahů	účty 311AU, 313AU, 315AU (-)391AU				
C 8.1.2	Pohledávky - ovládané nebo ovládající osoba	účty 351AU (-)391AU				
C 8.1.3	Pohledávky - podstatný vliv	účty 352AU (-)391AU				
C 8.1.4	Odloučená dělová pohledávka	účty 481				
C 8.1.5	Pohledávky - ostatní	C 8.1.5.1 + C 8.1.5.4				
C 8.1.5.1	Pohledávky za společníky	účty 354AU, 355AU, 358AU (-)391AU				
C 8.1.5.2	Dlouhodobé poskytnuté zálohy	účty 314AU (-)391AU				
C 8.1.5.3	Dohadné účty aktivní	účty 388				
C 8.1.5.4	Jiné pohledávky	účty 335, 371, 373, 374, 375, 376, 378 (-)391AU				
C 8.2	Krátkodobé pohledávky	C 8.2.1 + C 8.2.2	+3 018		+3 018	+2 867
C 8.2.1	Pohledávky z obchodních vztahů	účty 311AU, 313AU, 315AU (-)391AU	+568		+568	+608
C 8.2.2	Pohledávky - ovládaná nebo ovládající osoba	účty 351AU (-)391AU				
C 8.2.3	Pohledávky - podstatný vliv	účty 352AU (-)391AU				
C 8.2.4	Pohledávky - ostatní	C 8.2.4.1 + C 8.2.4.6	+2 450		+2 450	+2 259
C 8.2.4.1	Pohledávky za společníky	účty 354AU, 355AU, 358AU (-)391AU				
C 8.2.4.2	Sociální zabezpečení a zdravotní pojištění	účty 336 (-)391AU				
C 8.2.4.3	Stát - daňové pohledávky	účty 341, 342, 343, 345 (-)391AU	+359		+359	+419
C 8.2.4.4	Krátkodobé poskytnuté zálohy	účty 314AU (-)391AU	+65		+65	+47
C 8.2.4.5	Dohadné účty aktivní	účty 388				
C 8.2.4.6	Jiné pohledávky	účty 335, 371, 373, 374, 375, 376, 378 (-)391AU	+2 026		+2 026	+1 793
C 8.3	Časové rozlišení aktiv	C 8.3.1 + C 8.3.2				
C 8.3.1	Náklady příštích období	účty 381				
C 8.3.2	Komplexní náklady příštích období	účty 382				
C 8.3.3	Příjmy příštích období	účty 385				
C 8	Krátkodobý finanční majetek	C 8.1 + C 8.2				
C 8.1	Podíly - ovládané nebo ovládající osoba	účty 254, 258 (-)391AU				
C 8.2	Ostatní krátkodobý finanční majetek	účty 251, 253, 256, 257, 259 (-)391AU				
C 10	Peněžní prostředky	C 10.1 + C 10.2	+611		+611	+351
C 10.1	Peněžní prostředky v pokladně	účty 211, 213, 261	+31		+31	+10
C 10.2	Peněžní prostředky na účtech	účty 221, 261	+580		+580	+341
D	Časové rozlišení aktiv	D 1 + D 2	+208		+208	+93
D 1	Náklady příštích období	účty 381	+163		+163	+8
D 2	Komplexní náklady příštích období	účty 382				
D 3	Příjmy příštích období	účty 385	+45		+45	+85



Hokejový klub Opava s.r.o.

12

Učtová	Učtová	Učtová	Průměrná	Průměrná
číslo	popis	číslo	částka	částka
	MAJETKOVÝ			
A	Vlastní kapitál	A 000 000	+3 938	+3 449
A.1	Základní kapitál	A.1.0 000 000	+1 046	+1 042
A.1.1	Základní kapitál	A.1.1.0 000 000	+3 500	+3 500
A.1.2	Vlastní podíl (%)	A.1.2.0 000 000		
A.1.3	Změny zásobného ocenění	A.1.3.0 000 000		
A.1.4	Účty a fakturační kóty	A.1.4.0 000 000		
A.1.1	Azi	A.1.1.0 000 000	+2 650	+2 650
A.1.2	Kumulativní fondy	A.1.2.0 000 000		
A.1.2.1	Ostatní akciové fondy	A.1.2.1.0 000 000	+2 650	+2 650
A.1.2.2	Důchodní fondy z obměnění majetku a zásob (%)	A.1.2.2.0 000 000		
A.1.2.3	Čerpané fondy z zisků nebo ztrát z obměnění majetku (%)	A.1.2.3.0 000 000		
A.1.2.4	Fondy z příjmů z obměnění majetku (%)	A.1.2.4.0 000 000		
A.1.2.5	Fondy z zisků nebo ztrát z obměnění majetku (%)	A.1.2.5.0 000 000		
A.1.3	Fondy z zisků	A.1.3.0 000 000		
A.1.3.1	Ostatní rezervní fond	A.1.3.1.0 000 000		
A.1.3.2	Statutární a ostatní fondy	A.1.3.2.0 000 000		
A.1.3.2.1	Výsledek hospodářské minulosti (%)	A.1.3.2.1.0 000 000	-5 107	-3 974
A.1.3.2.2	Výsledek zisk nebo ztrát z minulých let (%)	A.1.3.2.2.0 000 000	-5 107	-3 974
A.1.3.2.3	Účty zisků hospodářské minulosti (%)	A.1.3.2.3.0 000 000		
A.1.3.2.4	Výsledek hospodářské činnosti u účetních období (%)	A.1.3.2.4.0 000 000	+3	-1 134
A.1.3.2.5	Rozhodnutí o zadržování výnosů podléhající zisku (%)	A.1.3.2.5.0 000 000		
B+1	Čistá ztráta	B+1.0 000 000	+1 479	+1 055
B	Rezervy	B.0 000 000		
B.1	Rezerva na dlouhodobé a podobné závazky	B.1.0 000 000		
B.2	Rezerva na odpisy z přímě	B.2.0 000 000		
B.3	Rezerva podle zvláštních právních předpisů	B.3.0 000 000		
B.4	Ostatní rezervy	B.4.0 000 000		
C	Závazky	C.0 000 000	+1 479	+1 055
C.1	Dlouhodobé závazky	C.1.0 000 000		
C.1.1	Výběné důlupky	C.1.1.0 000 000		
C.1.1.1	Výběné důlupky	C.1.1.1.0 000 000		
C.1.1.2	Ostatní důlupky	C.1.1.2.0 000 000		
C.1.2	Závazky z úvěrovým institucím	C.1.2.0 000 000		
C.1.3	Dlouhodobé výživné závazky	C.1.3.0 000 000		
C.1.4	Závazky z předchozích období	C.1.4.0 000 000		
C.1.5	Ústřední závazky z obměnění	C.1.5.0 000 000		
C.1.6	Závazky, ověřené nebo ověřené podle	C.1.6.0 000 000		



Hokejový klub Opava s.r.o.

Číslo	Název	Číslo účtu	Schůzka	Průběh
C 11	Základní přílohy účet.	102 472	030	
C 1 E	Dodávky dle účtu občanů	102 481	041	
C 1 F	Základní přílohy účet.	102 482	041	
C 1 B 1	Základní přílohy účet.	102 483	042	
C 1 B 2	Dodatek účtu poplatní	102 484	042	
C 1 B 3	Jiné zálohy	102 485	044	
C 1	Konečné účty zálohy	102 486	045	+1 478
E 1 1	Výdaje běžné	211 100 000	046	+1 055
C 1 1 1	Výdaje běžné	211 100 000	047	
C 1 1 2	Výdaje běžné	211 100 000	048	
E 1 2	Základní přílohy účet.	211 221 221	049	
C 1 1	Konečné přílohy účet.	211 221	050	
C 1 2	Základní přílohy účet.	211 221	051	+702
E 1 3	Konečné přílohy účet.	211 331	052	+384
C 1 3	Základní přílohy účet.	211 331	053	
C 1 4	Základní přílohy účet.	211 441	054	
C 1 5	Základní přílohy účet.	211 551	055	+777
C 1 6	Základní přílohy účet.	211 661	056	+671
C 1 7	Základní přílohy účet.	211 771	057	
C 1 8	Základní přílohy účet.	211 881	058	
C 1 9	Základní přílohy účet.	211 991	059	+352
C 1 0	Základní přílohy účet.	221 101	060	+337
C 1 1	Základní přílohy účet.	221 111	061	+169
C 1 2	Základní přílohy účet.	221 121	062	+23
C 1 3	Základní přílohy účet.	221 131	063	
C 1 4	Základní přílohy účet.	221 141	064	
C 1 5	Základní přílohy účet.	221 151	065	+228
C 1 6	Základní přílohy účet.	221 161	066	+151
C 1 7	Základní přílohy účet.	221 171	067	
C 1 8	Základní přílohy účet.	221 181	068	
C 1 9	Základní přílohy účet.	221 191	069	
D 1	Výnosy běžné	411 100 000	070	+1 413
D 1 1	Výnosy běžné	411 100 000	071	+1 065
D 1 2	Výnosy běžné	411 200 000	072	+348

Systémová verze: 24.4.2023
 Společnost s ručením omezeným
 Předmět podnikání
 Činnost sportovní klubů
 Ostatní sportovní činnosti
 IČ: 04618751

Podpisový záznam ředitele společnosti. Může se užívat jedním nebo několika členy orgánu včetně zastupitelů.
 Mgr. BARTA DALJBOŘ



3. Zpráva dozorčí rady Hokejového klubu Opava s.r.o. o přezkoumání účetní závěrky

Dozorčí rada schválila Výkazy účetní závěrky předložené jednatelem k 31.12.2022 na zasedání dozorčí rady dne 25. dubna. 2023

V Opavě dne 25. dubna. 2023

Pavel Beran v.r.
předseda Dozorčí rady Hokejový klub Opava, s.r.o.





5. Poděkování

Jednatel Hokejového klubu Opava s.r.o. děkuje všem členům realizačního týmu, trenérům, zaměstnancům, hráčům, rodičům, členům dozorčí rady, zastupitelům města Opavy a řadě dalších spolupracovníků za úsilí při rozvoji hokeje v Opavě.

Statutárnímu městu Opava jako největšímu podporovateli a partnerovi.

Velké díky partnerům z řad firem, bez jejichž finanční a morální podpory by nemohl být provozován v Opavě mužský hokej.

V neposlední řadě také děkujeme všem fanouškům a příznivcům klubu.

V Opavě 2. 5. 2023

Mgr. Dalibor Bárta /jednatel HKO





Hokejový klub Opava s.r.o.

6. Partneři klubu



PAVEL KUZNÍK
mezinárodní autodoprava a spedice

HAGEMANN

cafe+co
DELIKOMAT

BAUER

GRAFICO

 **labužník**

Vibro**BETON**

FDIV



Panský Mlýn

SKO

STROJÍRNÝ KUKOL OPAVA

Hokejový klub Opava
Opava
IČ: 04618751
www.hcslezan.cz

s.r.o., Zámecký
info@hcslezan.cz

okruh 8, 746 01

DIČ: CZ04618751
www.facebook.com/hcslezan