



MMOPP00DLJJ

Průvodní dopis k Petici proti výstavbě „ŽS Englišova – sportovní hala“

Adresát:

Zastupitelstvo města Opavy, Horní náměstí 69, 746 01 Opava

Vážené dámy a pánové,

zasíláme vám petici proti výstavbě sportovní haly a výstavbě běžeckého tunelu, které má být součástí ZŠ Englišova, Opava a s tím související přeložky plynovodu, zemního plynu, zemní trasy Vodafone a vodní přípojky Opava, Englišova.

1. Umístění objektů haly a běžeckého tunelu je z urbanistického hlediska uprostřed stávajícího sídliště naprosto nevhodné.
2. Není a nebude zajištěno parkování návštěvníků sportovní haly a běžeckého tunelu, které v současné době nevyhovuje ani stávající hustotě obyvatel sídliště.
3. Všechny sousedící objekty (obytný dům, jesle a mateřská školka) se obávají hlučnosti, která souvisí s instalací vzduchotechniky a fotovoltaických panelů umístěných na střeše navrhované přístavby.
4. Nesouhlasíme s kácením vzrostlé zeleně kolem parcely, která má být využita ke stavbě běžeckého tunelu.

Pokud se podíváte na mapu, kde má sportovní hala a běžecký tunel stát, tak zjistíte, že výrazně zasahuje do klimatu celé části sídliště. Vzhledem k tomu, že Opava má dost volných prostorů a sportovních projektů ve vhodnějších lokalitách domníváme se proto by bylo vhodné od této stavby upustit a sportovní haly a objekty realizovat jinde.

Přílohy: podpisové archy, oznámení o zahájení společného řízení

Za petiční výbor:



MAGISTRÁT MĚSTA OPAVY podatelna -8-	Spis. značka
Došlo: 02. 06. 2023	Zprac.
Č.j.:	Sk.zn./h.
Přílohy: / Poč. list.	

OZNÁMENÍ

ZAHÁJENÍ SPOLEČNÉHO ŘÍZENÍ

Statutární město Opava, zastoupeno odborem přípravy a realizace investic MMO, Ing. Janou Onderkovou, vedoucí odboru, Horní náměstí 69, 746 26 Opava

(dále jen "žadatel") podal dne 22.12.2021 žádost o vydání společného povolení na stavbu:

"ZŠ Englišova - sportovní hala"

SO 01 - přístavba objektu sportovní haly, běžeckého tunelu a souvisejícího zázemí ke stávajícímu komplexu budov ZŠ Englišova v Opavě

SO 02 - přeložka plynovodu

SO 03 - přeložka zemní trasy CETIN

SO 04 - přeložka zemní trasy Vodafone

SO 05 - přeložka vodovodní přípojky

Opava, Předměstí, Englišova

(dále jen "stavba") na pozemku parc. č. 2344/34, 2370/1, 2370/22, 2370/24, 2370/25, 2370/27, 2370/28, 2370/74, 2370/82, 2370/83 v katastrálním území Opava-Předměstí. Uvedeným dnem bylo zahájeno společné územní a stavební řízení (dále jen "společné řízení").

Součástí výše uvedeného záměru bude také dle § 8 odst. 6 zákona č. 114/1992 Sb., o ochraně přírody a krajiny, ve znění pozdějších předpisů (dále jen „ZOPK“), kácení 32 ks dřevin. Náhradní výsadba podle § 9 odst. 1 ZOPK bude provedena na pozemcích parc.č. 2370/28 v k.ú. Opava-Předměstí, poz.parc.č. 767/1 v k.ú. Malé Hoštice a na poz.parc.č. 337 v k.ú. Zlatníky u Opavy

Stavba obsahuje:

Projektová dokumentace řeší přístavbu tělocvičny ZŠ Englišova Opava, běžeckého tunelu, zázemí a kolárny. Součástí záměru bude také přeložka STL plynovodu, přeložka zemní trasy CETIN, přeložka zemní trasy Vodafone a přeložka vodovodní přípojky.

Přístavba bude nepravidelného tvaru (bude členěna na tři hmoty) o max. půdorysném rozměru 110,80m x 31,90m a max. výškách + 10,20- tělocvična, +4,10m- běžecký tunel a + 3,95m- zázemí od úrovně ±0,000 = 265,70 m.n.m. Na střeše objektu kolárny budou umístěny PV panely (8ks), krytá šachta pro umístění baterií bude umístěna na poz.parc.č. 2370/28 v k.ú. Opava-Předměstí.

Stavba bude rozdělena na objekty:

SO01 - Přístavba tělocvičny, běžeckého tunelu, zázemí a kolárny, nové napojení jednotné kanalizace

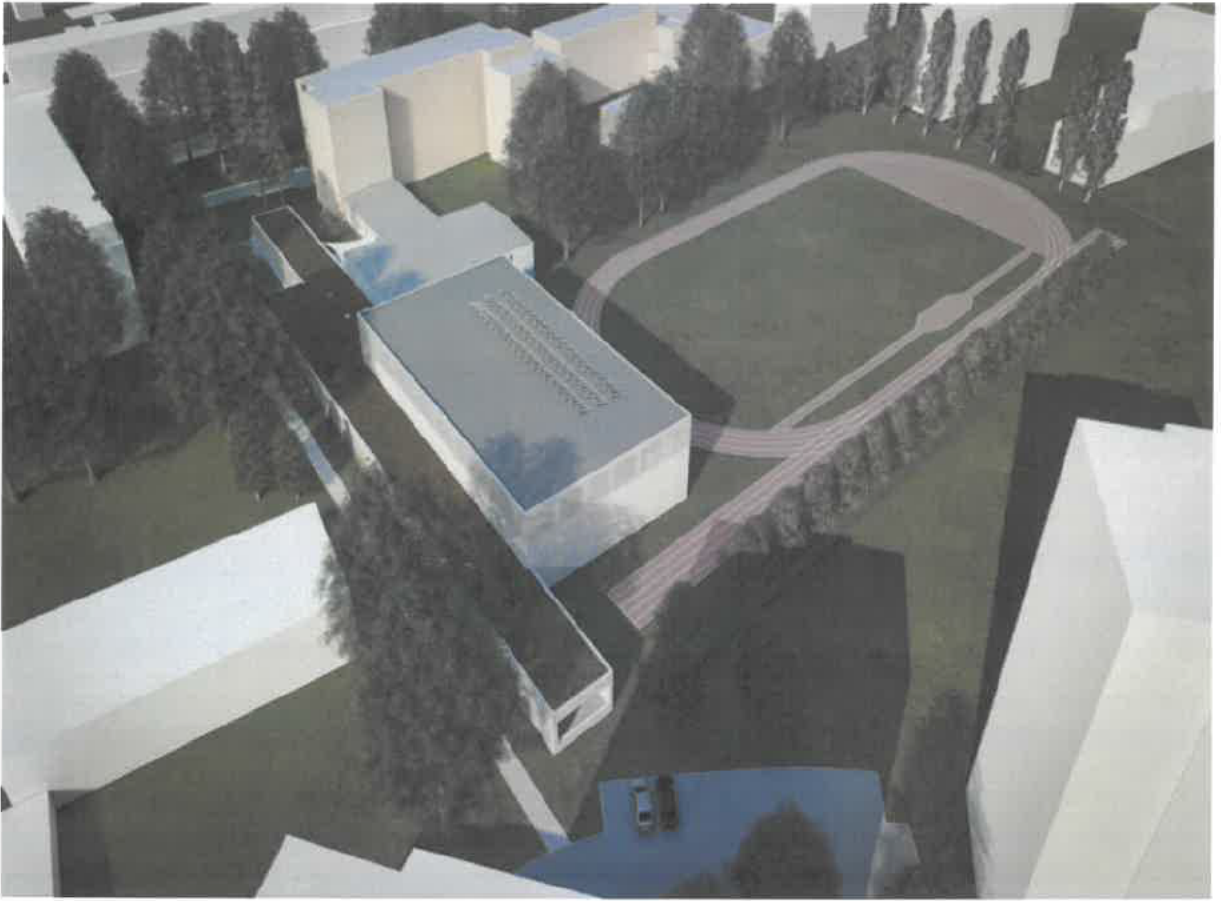
SO02 - Přeložka STL plynovodu

SO03 - Přeložka zemní trasy CETIN

SO04 - Přeložka zemní trasy Vodafone

SO05 - Přeložka vodovodní přípojky





1

PETICE proti výstavbě „ZŠ Englišova – sportovní hala“

dle čl. 18 Listiny základních práv a svobod a zákona č. 85/1990 Sb. o právu petičním.

Petiční výbor ve složení:



My, níže podepsaní občané prostřednictvím této petice žádáme, aby byla zastavena **žádost o vydání společného povolení na stavbu „ZŠ Englišova – sportovní hala“** a s tím související **přístavba objektu sportovní haly, běžeckého tunelu** a souvisejícímu zázemí ke stávajícímu komplexu budov ZŠ Englišova, **přeložky plynovodu, přeložky zemního plynu, přeložky zemní trasy Vodafonu, vodovodní přípojky** Opava, Englišova. Dále zastavení **kácení 32 dřevin** vzrostlých stromů. Na pozemku parc. Č. 2344/34, 2370/1, 2370/22 2370/24, 2370/25, 2370/27, 2370/74, 2370/82, 2370/83 v katastrálním území Opava-Předměstí.

A to z důvodů umístění v lokalitě stávající zástavby bytových domů uprostřed stávajícího sídliště, kde je dle našeho názoru umístění této stavby z urbanistického hlediska zcela nevhodné v návaznosti na zcela nevyhovující parkování, které již v současné době v dané lokalitě kapacitně nevyhovuje. Dále obáváme se hluchnosti, která souvisí s instalací vzduchotechniky a fotovoltaických panelů umístěných na střeše navrhované přístavby objektu ZŠ. A zároveň z hlediska životního prostředí je vykácení 32 kusů vzrostlých stromů zcela nevhodný zásah do stávající zeleně v místě stavby a navazujícího prostoru sídliště.

Č.	Jméno a příjmení	Adresa	Podpis
1			
2			
3			
4			
5			
6			
7			
8			
9			
10			
11			
12			
13			
14			
15			
SOUČET			

2

PETICE proti výstavbě „ZŠ Englišova – sportovní hala“

dle čl. 18 Listiny základních práv a svobod a zákona č. 85/1990 Sb. o právu petičním.

Petiční výbor ve složení:



My, níže podepsaní občané prostřednictvím této petice žádáme, aby byla zastavena **žádost o vydání společného povolení na stavbu „ZŠ Englišova – sportovní hala“** a s tím související **přístavba objektu sportovní haly, běžeckého tunelu** a souvisejícímu zázemí ke stávajícímu komplexu budov ZŠ Englišova, **přeložky plynovodu, přeložky zemního plynu, přeložky zemní trasy Vodafonu, vodovodní přípojky** Opava, Englišova. Dále zastavení **kácení 32 dřevin** vzrostlých stromů. Na pozemku parc. Č. 2344/34, 2370/1, 2370/22 2370/24, 2370/25, 2370/27, 2370/74, 2370/82, 2370/83 v katastrálním území Opava-Předměstí.

A to z důvodů umístění v lokalitě stávající zástavby bytových domů uprostřed stávajícího sídliště, kde je dle našeho názoru umístění této stavby z urbanistického hlediska zcela nevhodné v návaznosti na zcela nevyhovující parkování, které již v současné době v dané lokalitě kapacitně nevyhovuje. Dále obáváme se hlučnosti, která souvisí s instalací vzduchotechniky a fotovoltaických panelů umístěných na střeše navrhované přístavby objektu ZŠ. A zároveň z hlediska životního prostředí je vykácení 32 kusů vzrostlých stromů zcela nevhodný zásah do stávající zeleně v místě stavby a navazujícího prostoru sídliště.

Č.	Jméno a příjmení	Adresa	Podpis
16			
17			
18			
19			
20			
21			
22			
23			
24			
25			
26			
27			
28			
SOUČET			

PETICE proti výstavbě „ZŠ Englišova – sportovní hala“

dle čl. 18 Listiny základních práv a svobod a zákona č. 85/1990 Sb. o právu petičním.

Petiční výbor ve složení:

My, níže podepsaní občané prostřednictvím této petice žádáme, aby byla zastavena **žádost o vydání společného povolení na stavbu „ZŠ Englišova – sportovní hala“** a s tím související **přístavba objektu sportovní haly, běžeckého tunelu** a souvisejícímu zázemí ke stávajícímu komplexu budov ZŠ Englišova, **přeložky plynovodu, přeložky zemního plynu, přeložky zemní trasy Vodafonu, vodovodní přípojky** Opava, Englišova. Dále zastavení **kácení 32 dřevin** vzrostlých stromů. Na pozemku parc. Č. 2344/34, 2370/1, 2370/22 2370/24, 2370/25, 2370/27, 2370/74, 2370/82, 2370/83 v katastrálním území Opava-Předměstí.

A to z důvodů umístění v lokalitě stávající zástavby bytových domů uprostřed stávajícího sídliště, kde je dle našeho názoru umístění této stavby z urbanistického hlediska zcela nevhodné v návaznosti na zcela nevyhovující parkování, které již v současné době v dané lokalitě kapacitně nevyhovuje. Dále obáváme se hlučnosti, která souvisí s instalací vzduchotechniky a fotovoltaických panelů umístěných na střeše navrhované přístavby objektu ZŠ. A zároveň z hlediska životního prostředí je vykácení 32 kusů vzrostlých stromů zcela nevhodný zásah do stávající zeleně v místě stavby a navazujícího prostoru sídliště.

Č.	Jméno a příjmení	Adresa	Podpis
29			
30			
31			
32			
33			
34			
35			
36			
37			
38			
39			
40			
41			
42			
		SOUČET	

4

PETICE proti výstavbě „ZŠ Englišova – sportovní hala“

dle čl. 18 Listiny základních práv a svobod a zákona č. 85/1990 Sb. o právu petičním.

Petiční výbor ve složení:

My, níže podepsaní občané prostřednictvím této petice žádáme, aby byla zastavena **žádost o vydání společného povolení na stavbu „ZŠ Englišova – sportovní hala“** a s tím související **přístavba objektu sportovní haly, běžeckého tunelu** a souvisejícímu zázemí ke stávajícímu komplexu budov ZŠ Englišova, **přeložky plynovodu, přeložky zemního plynu, přeložky zemní trasy Vodafonu, vodovodní přípojky** Opava, Englišova. Dále zastavení **kácení 32 dřevin** vzrostlých stromů. Na pozemku parc. Č. 2344/34, 2370/1, 2370/22 2370/24, 2370/25, 2370/27, 2370/74, 2370/82, 2370/83 v katastrálním území Opava-Předměstí.

A to z důvodů umístění v lokalitě stávající zástavby bytových domů uprostřed stávajícího sídliště, kde je dle našeho názoru umístění této stavby z urbanistického hlediska zcela nevhodné v návaznosti na zcela nevyhovující parkování, které již v současné době v dané lokalitě kapacitně nevyhovuje. Dále obáváme se hlučnosti, která souvisí s instalací vzduchotechniky a fotovoltaických panelů umístěných na střeše navrhované přístavby objektu ZŠ. A zároveň z hlediska životního prostředí je vykácení 32 kusů vzrostlých stromů zcela nevhodný zásah do stávající zeleně v místě stavby a navazujícího prostoru sídliště.

Č.	Jméno a příjmení	Adresa	Podpis
43			
44			
45			
46			
47			
48			
49			
50			
51			
52			
53			
54			
55			
56			
SOUCET			

5

PETICE proti výstavbě „ZŠ Englišova – sportovní hala“

dle čl. 18 Listiny základních práv a svobod a zákona č. 85/1990 Sb. o právu petičním.

Petiční výbor ve složení:



My, níže podepsaní občané prostřednictvím této petice žádáme, aby byla zastavena **žádost o vydání společného povolení na stavbu „ZŠ Englišova – sportovní hala“** a s tím související **přístavba objektu sportovní haly, běžeckého tunelu** a souvisejícímu zázemí ke stávajícímu komplexu budov ZŠ Englišova, **přeložky plynovodu, přeložky zemního plynu, přeložky zemní trasy Vodafonu, vodovodní přípojky** Opava, Englišova. Dále zastavení **kácení 32 dřevin** vzrostlých stromů. Na pozemku parc. Č. 2344/34, 2370/1, 2370/22 2370/24, 2370/25, 2370/27, 2370/74, 2370/82, 2370/83 v katastrálním území Opava-Předměstí.

A to z důvodů umístění v lokalitě stávající zástavby bytových domů uprostřed stávajícího sídliště, kde je dle našeho názoru umístění této stavby z urbanistického hlediska zcela nevhodné v návaznosti na zcela nevyhovující parkování, které již v současné době v dané lokalitě kapacitně nevyhovuje. Dále obáváme se hlučnosti, která souvisí s instalací vzduchotechniky a fotovoltaických panelů umístěných na střeše navrhované přístavby objektu ZŠ. A zároveň z hlediska životního prostředí je vykácení 32 kusů vzrostlých stromů zcela nevhodný zásah do stávající zeleně v místě stavby a navazujícího prostoru sídliště.

Č.	Jméno a příjmení	Adresa	Podpis
57			
58			
59			
60			
61			
62			
63			
64			
65			
66			
67			
68			
69			
70			
71			
SOUČET			

6

PETICE proti výstavbě „ZŠ Englišova – sportovní hala“

dle čl. 18 Listiny základních práv a svobod a zákona č. 85/1990 Sb. o právu petičním.

Petiční výbor ve složení:



My, níže podepsaní občané prostřednictvím této petice žádáme, aby byla zastavena **žádost o vydání společného povolení na stavbu „ZŠ Englišova – sportovní hala“** a s tím související **přístavba objektu sportovní haly, běžeckého tunelu** a souvisejícímu zázemí ke stávajícímu komplexu budov ZŠ Englišova, **přeložky plynovodu, přeložky zemního plynu, přeložky zemní trasy Vodafonu, vodovodní přípojky** Opava, Englišova. Dále zastavení **kácení 32 dřevin** vzrostlých stromů. Na pozemku parc. č. 2344/34, 2370/1, 2370/22 2370/24, 2370/25, 2370/27, 2370/74, 2370/82, 2370/83 v katastrálním území Opava-Předměstí.

A to z důvodů umístění v lokalitě stávající zástavby bytových domů uprostřed stávajícího sídliště, kde je dle našeho názoru umístění této stavby z urbanistického hlediska zcela nevhodné v návaznosti na zcela nevyhovující parkování, které již v současné době v dané lokalitě kapacitně nevyhovuje. Dále obáváme se hlučnosti, která souvisí s instalací vzduchotechniky a fotovoltaických panelů umístěných na střeše navrhované přístavby objektu ZŠ. A zároveň z hlediska životního prostředí je vykácení 32 kusů vzrostlých stromů zcela nevhodný zásah do stávající zeleně v místě stavby a navazujícího prostoru sídliště.

Č.	Jméno a příjmení	Adresa	Podpis
42			
43			
44			
45			
46			
47			
48			
49			
50			
51			
52			
53			
54			
55			
56			
SOUČET			



PETICE proti výstavbě „ZŠ Englišova – sportovní hala“

dle čl. 18 Listiny základních práv a svobod a zákona č. 85/1990 Sb. o právu petičním.

Petiční výbor ve složení:



My, níže podepsaní občané prostřednictvím této petice žádáme, aby byla zastavena **žádost o vydání společného povolení na stavbu „ZŠ Englišova – sportovní hala“** a s tím související **přístavba objektu sportovní haly, běžeckého tunelu a souvisejícímu zázemí ke stávajícímu komplexu budov ZŠ Englišova, přeložky plynovodu, přeložky zemního plynu, přeložky zemní trasy Vodafonu, vodovodní přípojky Opava, Englišova.** Dále zastavení **kácení 32 dřevin** vzrostlých stromů. Na pozemku parc. Č. 2344/34, 2370/1, 2370/22 2370/24, 2370/25, 2370/27, 2370/74, 2370/82, 2370/83 v katastrálním území Opava-Předměstí.

A to z důvodů umístění v lokalitě stávající zástavby bytových domů uprostřed stávajícího sídliště, kde je dle našeho názoru umístění této stavby z urbanistického hlediska zcela nevhodné v návaznosti na zcela nevyhovující parkování, které již v současné době v dané lokalitě kapacitně nevyhovuje. Dále obáváme se hlučnosti, která souvisí s instalací vzduchotechniky a fotovoltaických panelů umístěných na střeše navrhované přístavby objektu ZŠ. A zároveň z hlediska životního prostředí je vykácení 32 kusů vzrostlých stromů zcela nevhodný zásah do stávající zeleně v místě stavby a navazujícího prostoru sídliště.

Č.	Jméno a příjmení	Adresa	Podpis
87			
88			
89			
90			
91			
92			
93			
94			
95			
96			
97			
98			
99			
100			
101			
SOUČET			



PETICE proti výstavbě „ZŠ Englišova – sportovní hala“

dle čl. 18 Listiny základních práv a svobod a zákona č. 85/1990 Sb. o právu petičním.

Petiční výbor ve složení:



My, níže podepsaní občané prostřednictvím této petice žádáme, aby byla zastavena **žádost o vydání společného povolení na stavbu „ZŠ Englišova – sportovní hala“** a s tím související **přístavba objektu sportovní haly, běžeckého tunelu a souvisejícímu zázemí ke stávajícímu komplexu budov ZŠ Englišova, přeložky plynovodu, přeložky zemního plynu, přeložky zemní trasy Vodafonu, vodovodní přípojky Opava, Englišova.** Dále zastavení **kácení 32 dřevin** vzrostlých stromů. Na pozemku parc. Č. 2344/34, 2370/1, 2370/22 2370/24, 2370/25, 2370/27, 2370/74, 2370/82, 2370/83 v katastrálním území Opava-Předměstí.

A to z důvodů umístění v lokalitě stávající zástavby bytových domů uprostřed stávajícího sídliště, kde je dle našeho názoru umístění této stavby z urbanistického hlediska zcela nevhodné v návaznosti na zcela nevyhovující parkování, které již v současné době v dané lokalitě kapacitně nevyhovuje. Dále obáváme se hlučnosti, která souvisí s instalací vzduchotechniky a fotovoltaických panelů umístěných na střeše navrhované přístavby objektu ZŠ. A zároveň z hlediska životního prostředí je vykácení 32 kusů vzrostlých stromů zcela nevhodný zásah do stávající zeleně v místě stavby a navazujícího prostoru sídliště.

Č.	Jméno a příjmení	Adresa	Podpis
102			
103			
104			
105			
106			
107			
108			
109			
110			
111			
112			
113			
114			
115			
116			
SOUČET			

